

LEGENDA

- $L_n \leq 45\text{ dB(A)}$
- $45 < L_n \leq 50\text{ dB(A)}$
- $50 < L_n \leq 55\text{ dB(A)}$
- $55 < L_n \leq 60\text{ dB(A)}$
- Eixos da Via em Estudo



ambiente global



**MAPAS ESTRATÉGICOS DE RUÍDO
EM 252 Palmeira - Setúbal**

Projeto:

Medida:
Características:
Verbetes:

Proprietário:
Delineação:
Verbetes:

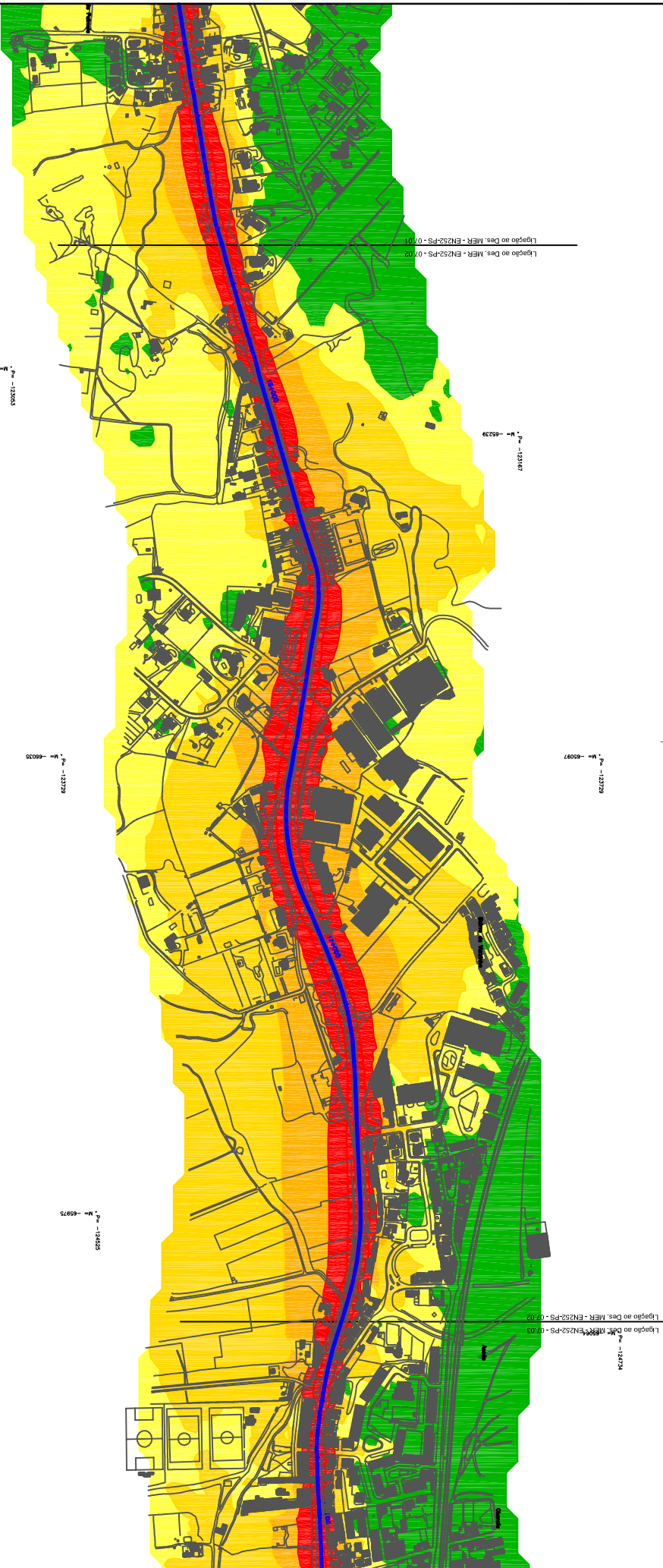
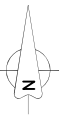
Localização (Municipal):
1:10000

Localização:
 L_n - Anexo V

Localização de Cálculo:
MMPS, Roures, 48, \ XPS 31-133
Ano de Avaliação em termos de Ruído:
2006

Nome:
MER - EN252-PS - 07.01
Data:
Setembro 2009

Revisão:
01 / 03

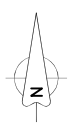
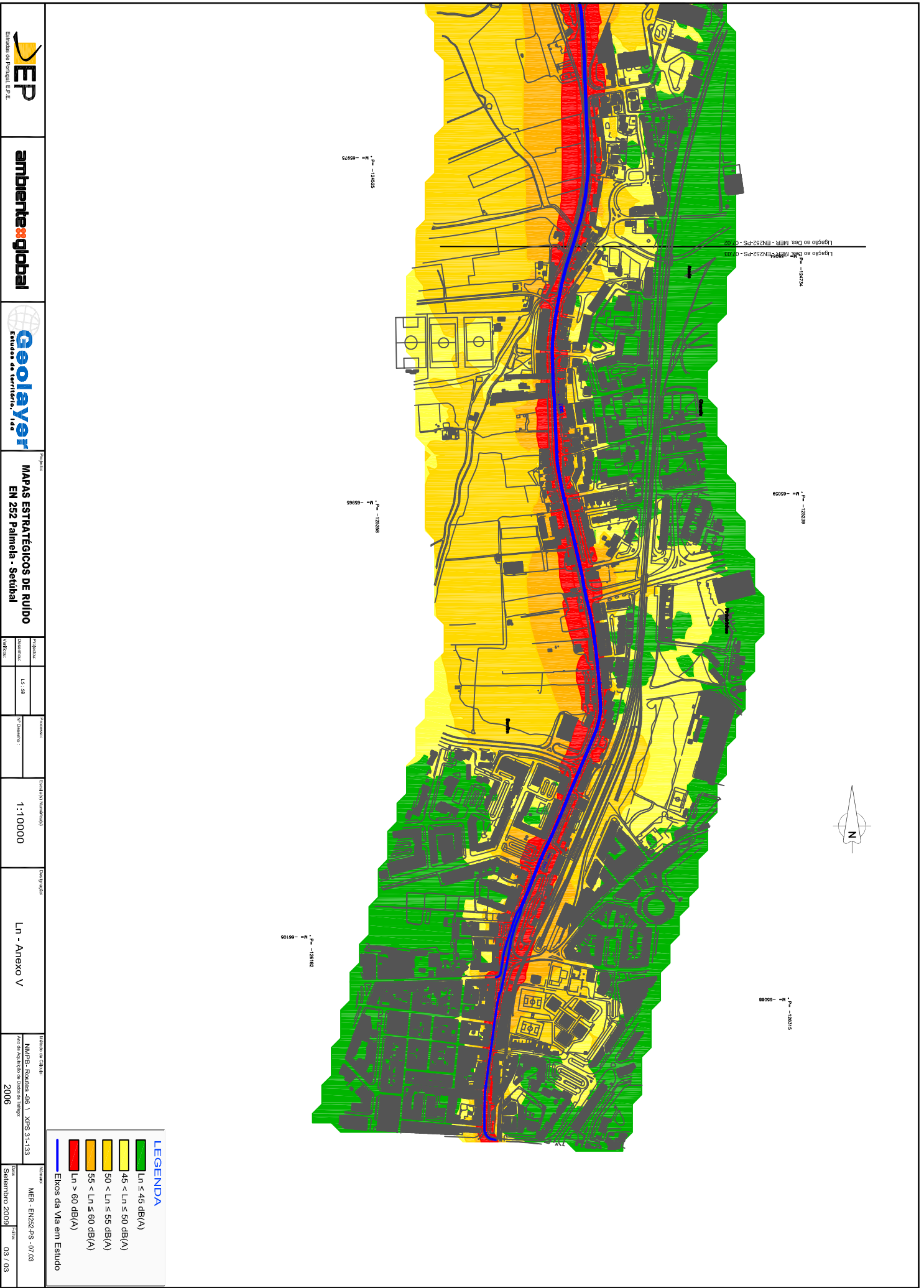


LEGENDA

	$L_n \leq 45$ dB(A)
	$45 < L_n \leq 50$ dB(A)
	$50 < L_n \leq 55$ dB(A)
	$55 < L_n \leq 60$ dB(A)
	$L_n > 60$ dB(A)

— Eixos da Via em Estudo

			Projecto:		Escala:		Processo:		Localização:		Data:		
			MAPAS ESTRATÉGICOS DE RUÍDO EN 252 Palmela - Setúbal		1:10000		Ln - Anexo V		Município de Caxarias:		2006		Nome:
Emissão de Planificação, S.P.A.			Setembro 2009			Nº de Avaliação do Impacto Ambiental:			Nº de Avaliação do Impacto Ambiental:			Data:	
Setembro 2009			Setembro 2009			Setembro 2009			Setembro 2009			Setembro 2009	



LEGENDA

- $L_n \leq 45$ dB(A)
- $45 < L_n \leq 50$ dB(A)
- $50 < L_n \leq 55$ dB(A)
- $55 < L_n \leq 60$ dB(A)
- $L_n > 60$ dB(A)

— Eixos da Via em Estudo

			Projecto:		Escala:		Processo:		Localidade / Município:		Data / Ano:	
			MAPAS ESTRATÉGICOS DE RUÍDO EM 252 Palmela - Setúbal		L1: 58		Nº Processo:		1: 10000		Ln - Anexo V	
									Número:		Data:	
			MÉR - EN252-PS - 07.03			Setembro 2009			03 / 03			