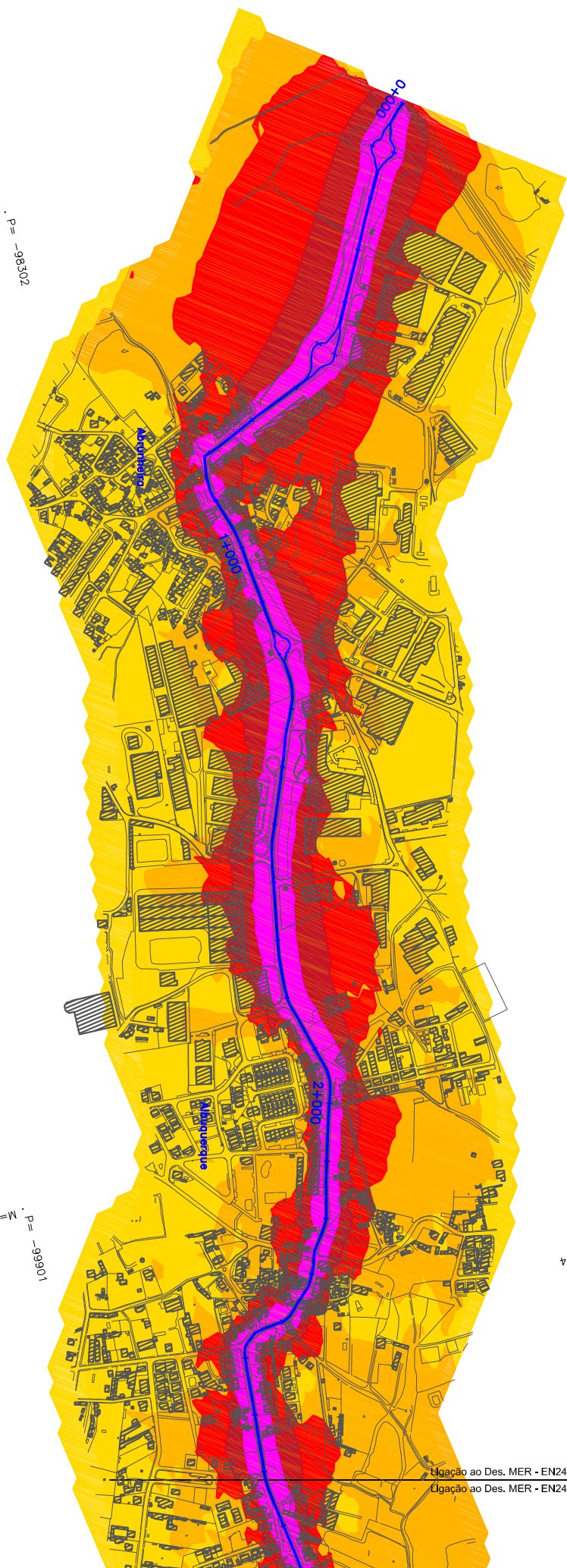


. P = -98302
. M = -106805

. P = -97835
. M = -105743

. P = -99901
. M = -106124

. P = -99545
. M = -105104

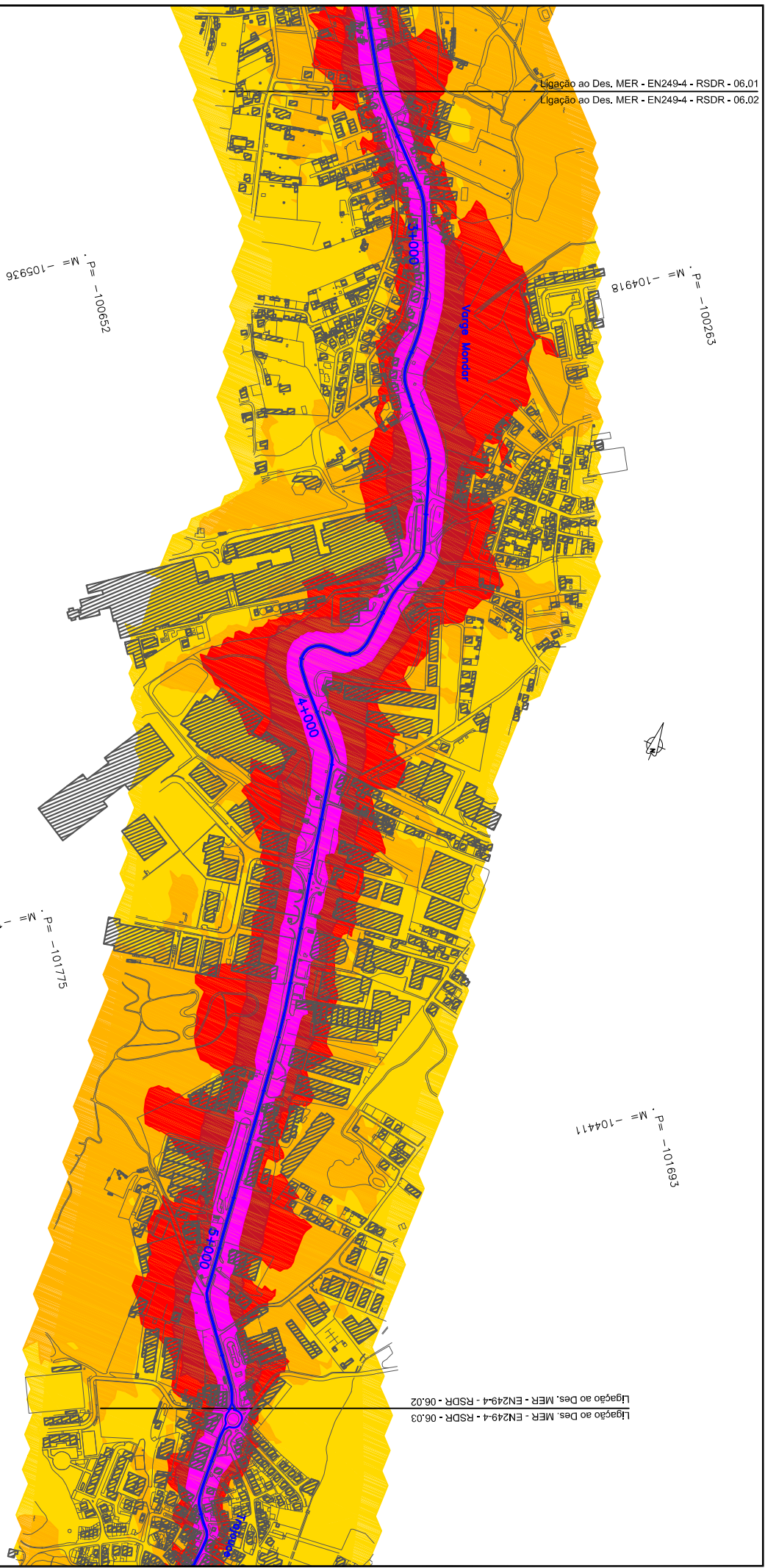


LEGENDA

- Lden ≤ 55 dB(A)
- 55 < Lden ≤ 60 dB(A)
- 60 < Lden ≤ 65 dB(A)
- 65 < Lden ≤ 70 dB(A)
- Lden > 70 dB(A)
- Eixos da Via em Estudo

Ligação ao Des. MER - EN249-4 - RSDR - 06.01
Ligação ao Des. MER - EN249-4 - RSDR - 06.02

Ligação ao Des. MER - EN249-4 - RSDR - 06.01
Ligação ao Des. MER - EN249-4 - RSDR - 06.02



Ligação ao Des. MER - EN249-4 - RSDR - 06.02
Ligação ao Des. MER - EN249-4 - RSDR - 06.03

LEGENDA

- Lden ≤ 55 dB(A)
- 55 < Lden ≤ 60 dB(A)
- 60 < Lden ≤ 65 dB(A)
- 65 < Lden ≤ 70 dB(A)
- Lden > 70 dB(A)
- Eixos da Via em Estudo



Projeto: **MAPAS ESTRATÉGICOS DE RUÍDO**
EN249-4 - RANHOLAS - IC19 - S. D. RANA

Intervenção:
Urbanística
Habitual

Localização:
L.S. 96

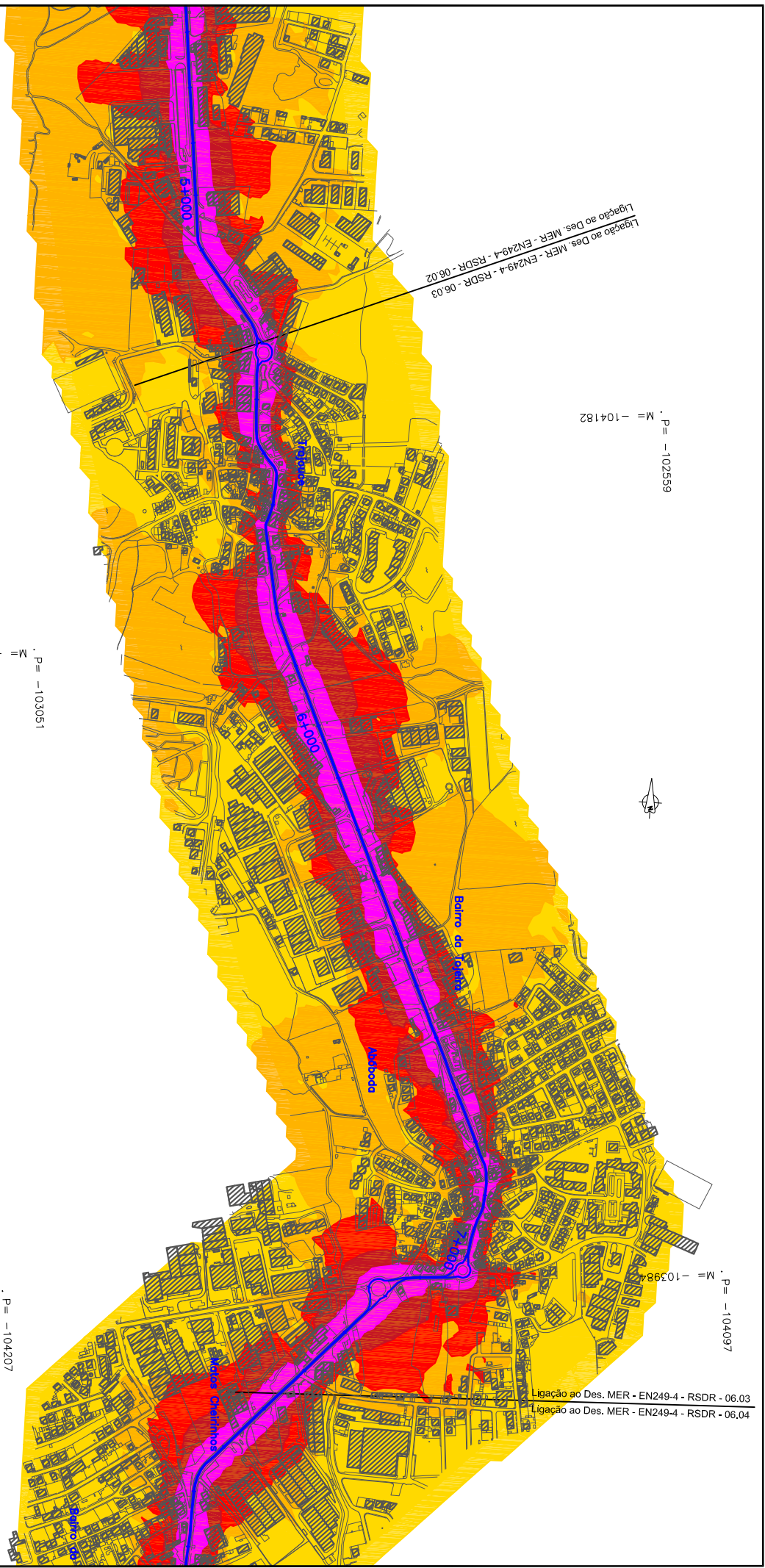
Processo:
N.º Deliberação:

Escalação Numérica:
1:10000

Designação:
Lden - Anexo IV

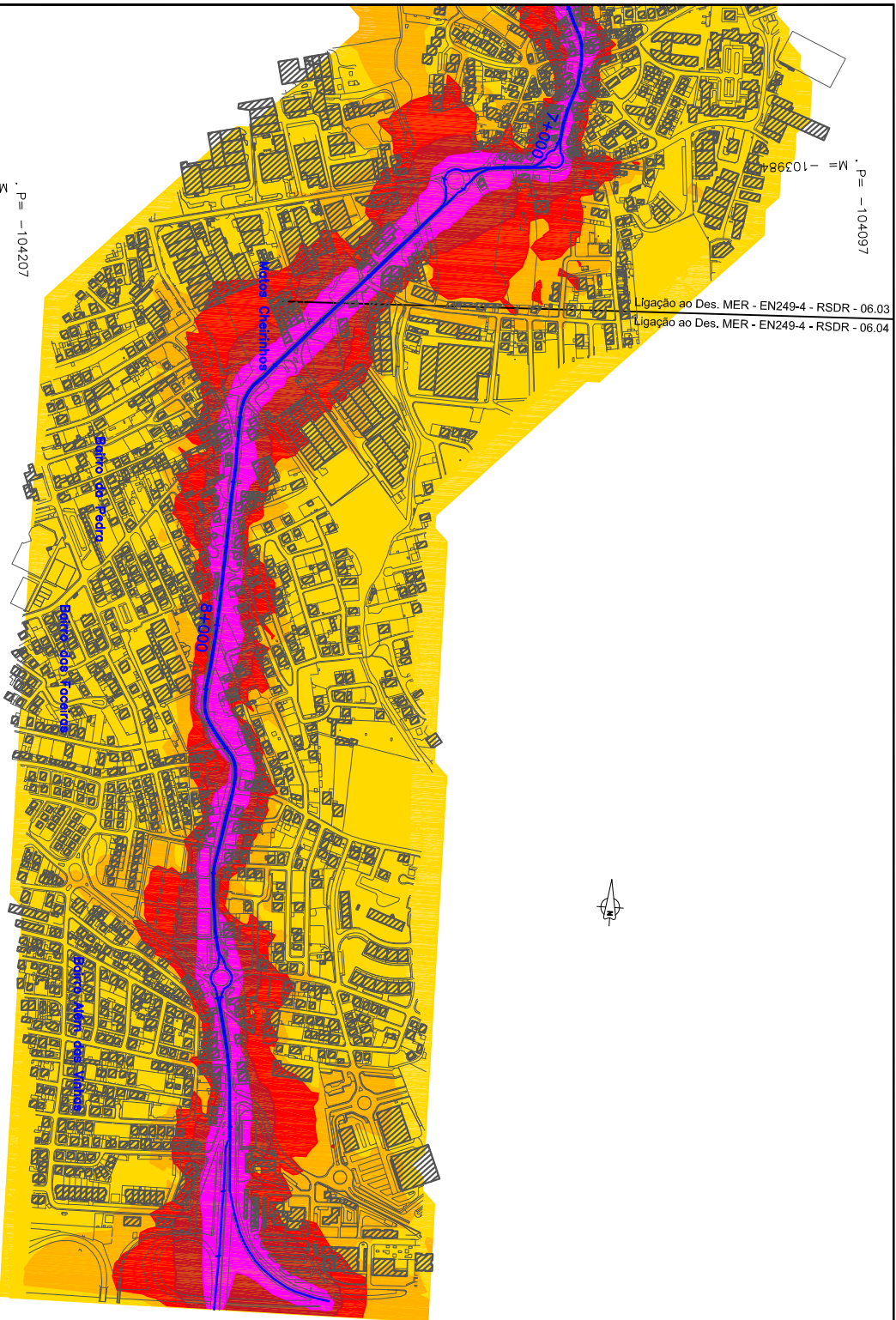
Índice de Cadastro:
 NMFPE - Foviles - 96 \ XPS 31-133
 Ano de Atualização do Documento Técnico:
 2006

Nome:
 MER - EN249-4 - RSDR - 06.02
 Data:
 Agosto de 2009
 Hora:
 02 / 04



LEGENDA

- Lden ≤ 55 dB(A)
- 55 < Lden ≤ 60 dB(A)
- 60 < Lden ≤ 65 dB(A)
- 65 < Lden ≤ 70 dB(A)
- Lden > 70 dB(A)
- Eixos da Via em Estudo



. P = -104097

. M = -103984

Ligação ao Des. MER - EN249-4 - RSDR - 06.03
Ligação ao Des. MER - EN249-4 - RSDR - 06.04

. P = -104207

. M = -105274

. P = -106266
. M = -103935

. P = -106277
. M = -104979

LEGENDA

- Lden ≤ 55 dB(A)
- 55 < Lden ≤ 60 dB(A)
- 60 < Lden ≤ 65 dB(A)
- 65 < Lden ≤ 70 dB(A)
- Lden > 70 dB(A)
- Eixos da Via em Estudo



Projecto:
MAPAS ESTRATÉGICOS DE RUÍDO
EN249-4 - RANHOLAS - IC19 - S. D. RANA

Intitulado:	Processo:	Localização Numérica:	Designação:	Índice de Cadastro:	Outros:
Urbanístico		1:10000	Lden - Anexo IV	NMPE - Fovites - 96 \ XPS 31-133	MER - EN249-4 - RSDR - 06.04
Urbanístico				Zona de Avaliação de Ruído de Tráfego	Agosto de 2009
				2006	04 / 04