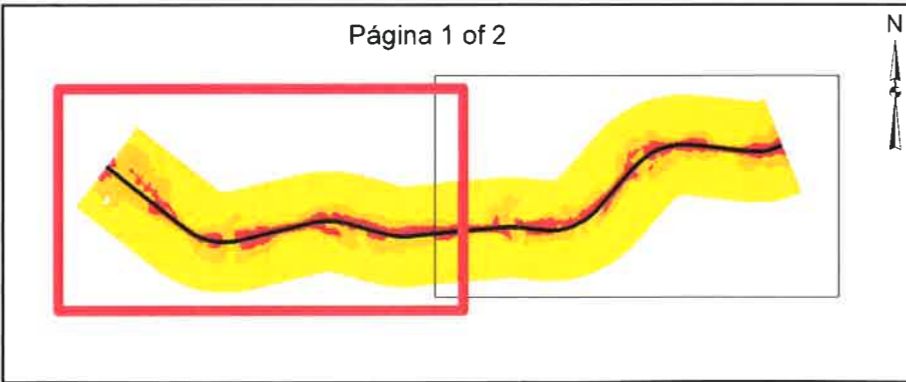
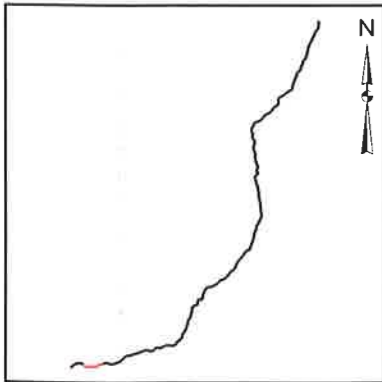


Sistema de Coordenadas: Lisboa Hayford Gauss IGeoE / Projeção: Transverse Mercator / Datum: Datum Lisboa Hayford



UNIVERSIDADE
BEIRA INTERIOR

SCUTVIAS
As Estradas da Beira Interior, S.A.

**Mapa Estratégico de Ruído
A23 - Abrantes - Guarda**

**Sublanço
Abrantes Este - Mouriscas (7,3 km)**

Fonte de ruído: Tráfego rodoviário
Método de cálculo: NMPB-Routes-96
Altura do cálculo: 4,0m
Dados de tráfego: Ano de 2014
Dados de população: Censos 2011

Legenda

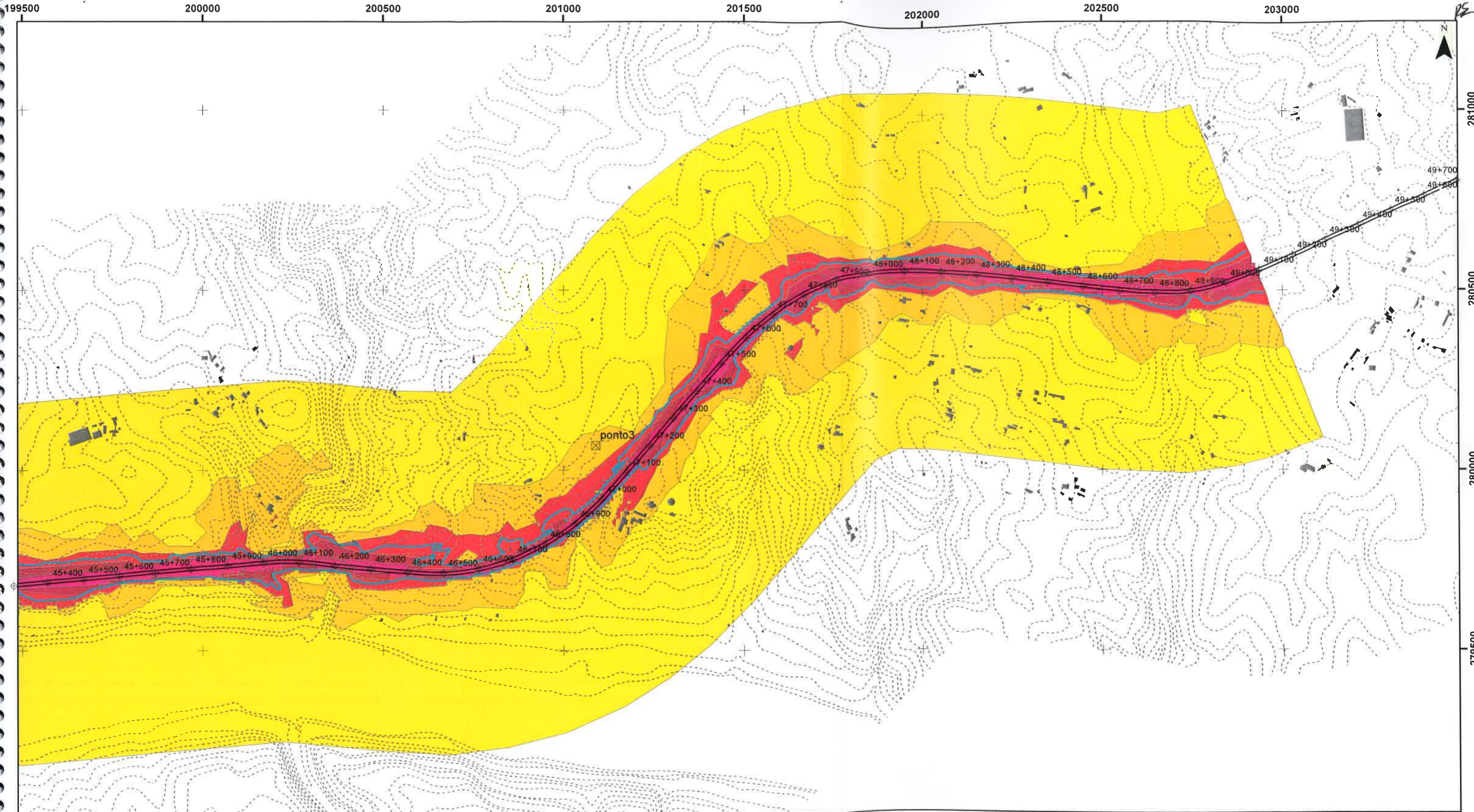
- ⊠ Ponto validação
- == Eixo da via
- ⊕ Pk
- Edifícios
- Curvas de nível

Lden - Valor dB (A)

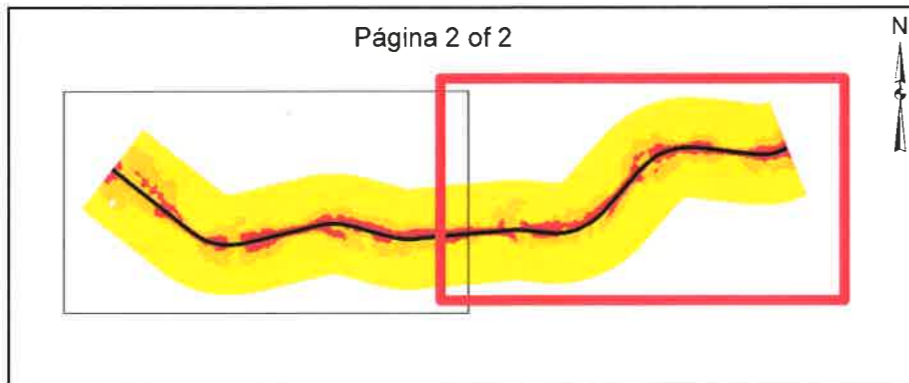
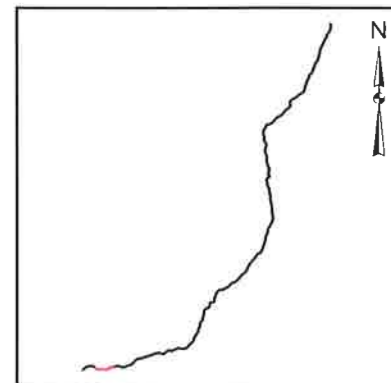
- Yellow: Lden ≤ 55
- Orange: 55 < Lden ≤ 60
- Red: 60 < Lden ≤ 65
- Pink: 65 < Lden ≤ 70
- Blue line: Lden > 70
- Blue line: 63 dB(A)

200 100 0 200 Meters

Escala: 1/10000
Data: Novembro 2016



Sistema de Coordenadas: Lisboa Hayford Gauss IGeoE / Projeção: Transverse Mercator / Datum: Datum Lisboa Hayford



UNIVERSIDADE
BEIRA INTERIOR

SCUTVIAS
Autoestradas da Beira Interior, S.A.

**Mapa Estratégico de Ruído
A23 - Abrantes - Guarda**

**Sublanço
Abrantes Este - Mouriscas (7,3 km)**

Fonte de ruído: Tráfego rodoviário
Método de cálculo: NMPB-Routes-96
Altura do cálculo: 4,0m
Dados de tráfego: Ano de 2014
Dados de população: Censos 2011

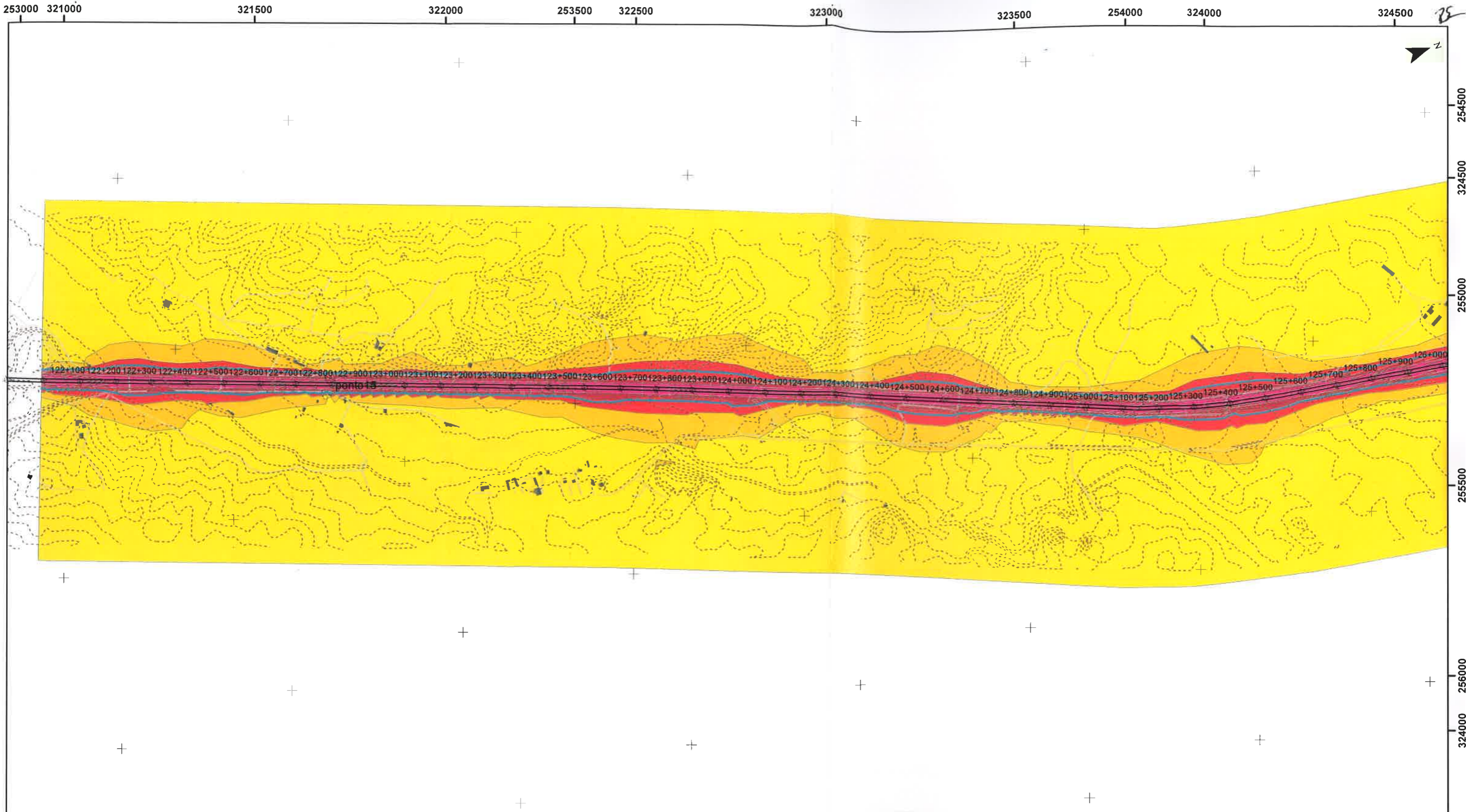
Legenda

- ⊠ Ponto validação
- ══ Eixo da via
- ⊕ PK
- Edifícios
- ⋯ Curvas de nível

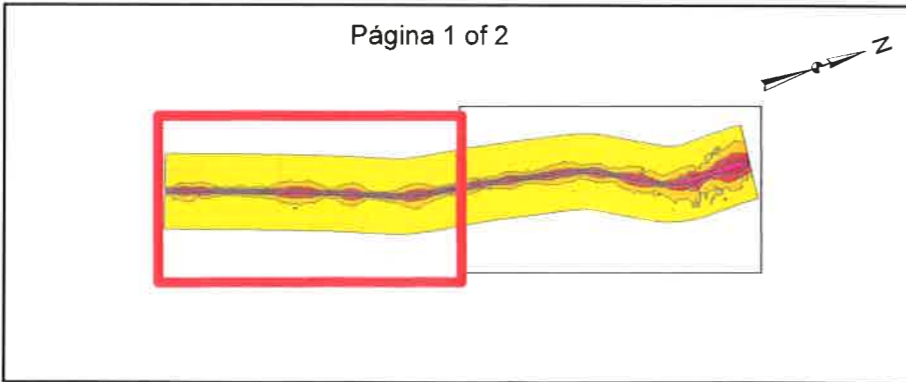
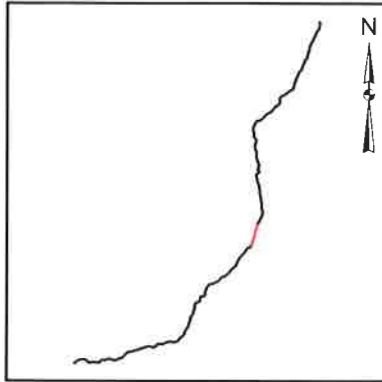
Lden - Valor dB (A)	
	Lden ≤ 55
	55 < Lden ≤ 60
	60 < Lden ≤ 65
	65 < Lden ≤ 70
	Lden > 70
	63 dB(A)

200 100 0 200 Meters

Escala: 1/10000
Data: Novembro 2016



Sistema de Coordenadas: Lisboa Hayford Gauss IGeoE / Projeção: Transverse Mercator / Datum: Datum Lisboa Hayford



UNIVERSIDADE
BEIRA INTERIOR

SCUTVIAS
Autoridades da Beira Interior, S.A.

**Mapa Estratégico de Ruído
A23 - Abrantes - Guarda**

**Sublanço
Castelo Branco norte - Alcains
(7,9 km)**

Fonte de ruído: Tráfego rodoviário
Método de cálculo: NMPB-Routes-96
Altura do cálculo: 4,0m
Dados de tráfego: Ano de 2014
Dados de população: Censos 2011

Legenda

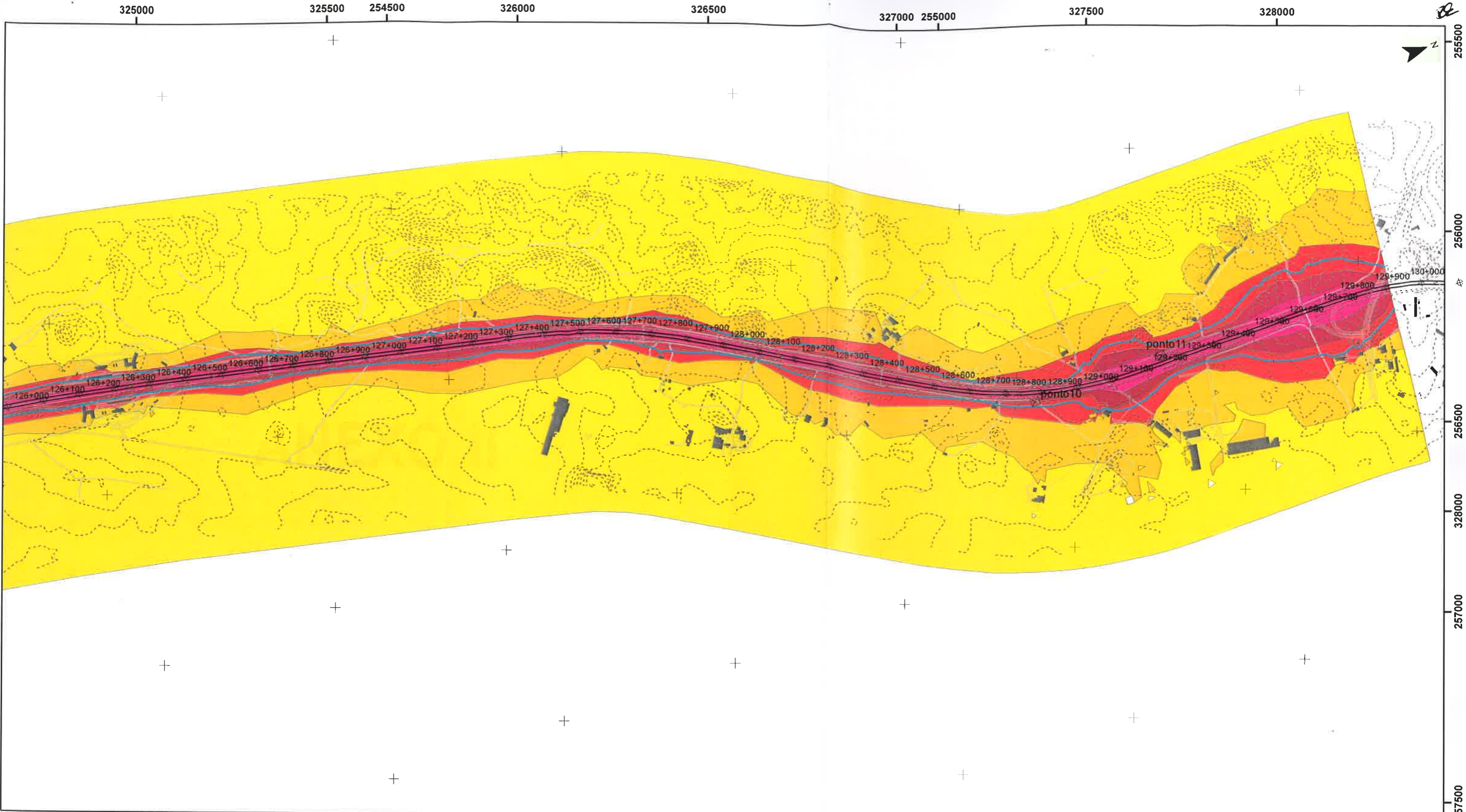
- ☒ Ponto validação
- ══ Eixo da via
- ⊕ PK
- Edifícios
- ⋯ Curvas de nível

Lden - Valor dB (A)

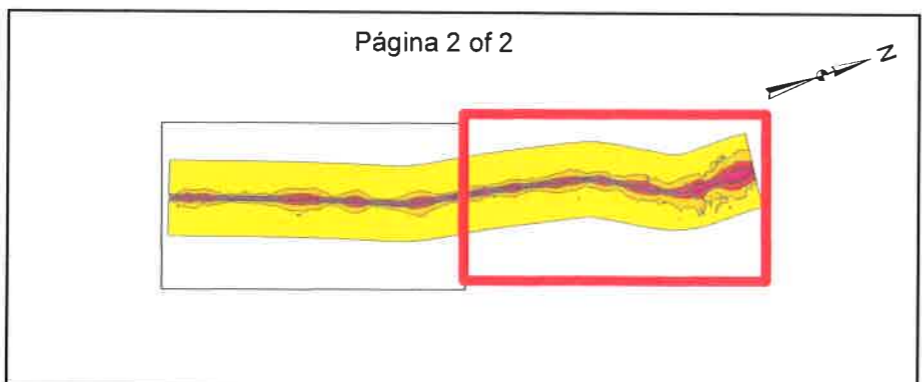
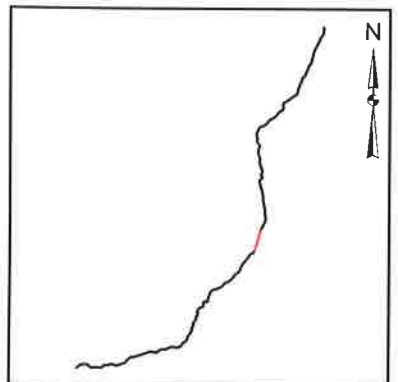
- Lden ≤ 55
- 55 < Lden ≤ 60
- 60 < Lden ≤ 65
- 65 < Lden ≤ 70
- Lden > 70
- 63 dB(A)

200 100 0 200 Meters

Escala: 1/10000
Data: Novembro 2016



Sistema de Coordenadas: Lisboa Hayford Gauss IGeoE / Projeção: Transverse Mercator / Datum: Datum Lisboa Hayford



**Mapa Estratégico de Ruído
A23 - Abrantes - Guarda**

**Sublanço
Castelo Branco norte - Alcains
(7,9 km)**

Fonte de ruído: Tráfego rodoviário
Método de cálculo: NMPB-Routes-96
Altura do cálculo: 4,0m
Dados de tráfego: Ano de 2014
Dados de população: Censos 2011

Legenda

- ⊗ Ponto validação
- ══ Eixo da via
- ⊕ Pk
- Edifícios
- Curvas de nível

Lden - Valor dB (A)

- Yellow: Lden ≤ 55
- Orange: 55 < Lden ≤ 60
- Red: 60 < Lden ≤ 65
- Dark Red: 65 < Lden ≤ 70
- Pink: Lden > 70
- Blue line: 63 dB(A)

200 100 0 200 Meters Escala: 1/10000
Data: Novembro 2016