



## **EMPREITADA DE ESTABILIZAÇÃO DA ARRIBA DA PRAIA DO ALGODIO - MAFRA** *APA inicia intervenção*

Arrancou hoje a empreitada de estabilização da arriba da praia do Algodio, em Mafra, no âmbito da Candidatura PACS-FC-00467500 - Empreitada de Estabilização da Arriba da Praia do Algodio – Mafra, aprovada no Programa Temático para a Ação Climática e Sustentabilidade (PACS) - [Sustentável 2030](#), com um valor de **1.014.794,77€**.

A intervenção tem como principal objetivo minimizar o risco associado à instabilidade da arriba, garantindo a segurança dos acessos existentes na sua base e das edificações localizadas no topo.

Para esse efeito, a empreitada contempla a implementação de um conjunto integrado de soluções de proteção e tratamento da arriba do Algodio, incluindo a remoção de blocos instáveis, a aplicação de betão projetado armado com fibras metálicas, a execução de pregagens para reforço estrutural e a instalação de sistemas de drenagem.

Complementarmente, será realizado o revestimento em pedra argamassada em zonas específicas, assegurando a adequada integração paisagística das soluções adotadas.

Estas medidas permitirão aumentar a estabilidade global da arriba, mitigar os fenómenos de erosão diferencial e potenciais instabilidades, bem como preservar as condições de segurança dos acessos e das edificações envolventes.

A empreitada terá um prazo de execução de 180 dias, implicando alguns constrangimentos e interdições temporárias de acessos, conforme definido na planta geral da Área de intervenção.

Os trabalhos previstos incluem um conjunto de soluções técnicas especializadas de contenção e consolidação de arribas, respeitando critérios ambientais e paisagísticos, de forma a compatibilizar a proteção costeira com a salvaguarda dos valores naturais da zona envolvente.

A empreitada será executada pela empresa Mota-Engil, Engenharia e Construção, S.A.

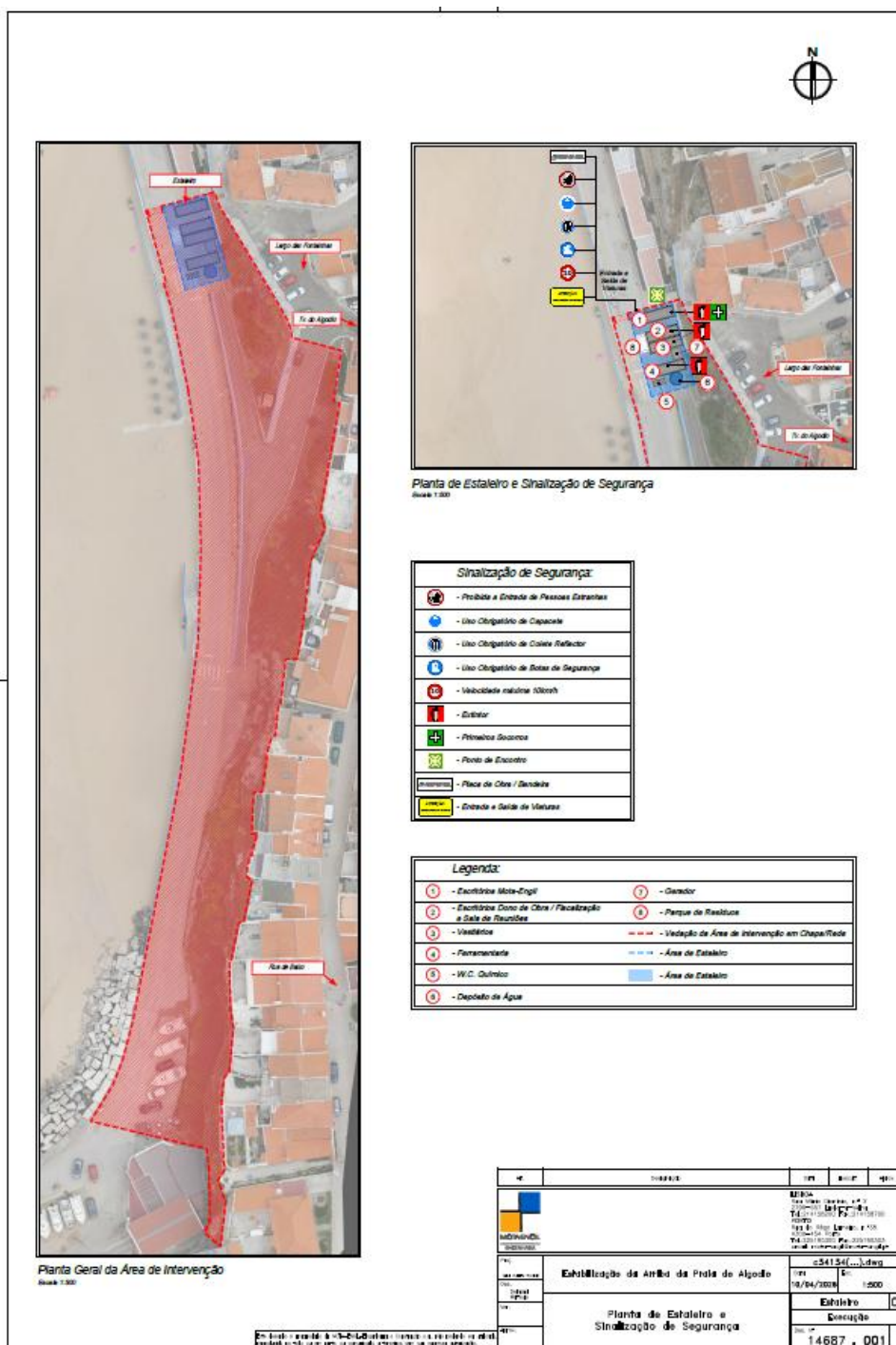
A Fiscalização, no valor de 82.262,40€, será assegurada pela empresa ADPN-Engenharia e Manutenção, Unipessoal, LDA.

A Assistência Técnica Normal e Especial do Projetista à obra, no valor de 16.605,00€, ficará a cargo da empresa, JETSJ Geotecnia, Lda.

A Agência Portuguesa do Ambiente (APA) conta com a colaboração institucional e operacional da Capitania do Porto de Cascais e da Câmara Municipal de Mafra, durante todo o período de execução da obra.

Com esta intervenção, reforça-se a aposta em infraestruturas resilientes e na adaptação dos territórios costeiros aos desafios colocados pelas alterações climáticas e pela erosão costeira, contribuindo para a redução da vulnerabilidade do território e das populações nas áreas mais expostas a estes riscos.





###

[media@apambiente.pt](mailto:media@apambiente.pt)

Rua da Murgueira 9 – Zambujal – Alfragide

2610-124 Amadora

(+351) 214728200

**apambiente.pt**

Proteja o ambiente. Pense se é mesmo necessário imprimir este email!

