



Perfil de Água Balnear do Moinho de Baixo – Meco

Identificação da Água Balnear

Nome da Água Balnear	MOINHO DE BAIXO-MECO
Código da Água Balnear	PTCN7E
Ano de Identificação	1991
Categoria/Tipo	Água balnear costeira/Costa Atlântica Mesotidal Moderadamente Exposta
Nome da Zona Costeira	Costa Oeste de Sesimbra

Fotografia



Fonte: praias.sapo.pt

Localização Geográfica e Administrativa da Água Balnear

País	Portugal
Distrito	Setúbal
Concelho	Sesimbra
Freguesia	Sesimbra (Castelo)
Nome Bacia Hidrográfica	Bacia Hidrográfica do Rio Tejo
Código Bacia Hidrográfica	PTRH5
Nome da Massa de Água	CWB-I-4
Código da Massa de Água	PTCOST11



Descrição da Água Balnear e Zona Envolvente

Características da Água Balnear

Praia situada na zona envolvente da Aldeia do Meco, na foz de cursos de água, possui um areal extenso, sendo limitada a norte e a sul por arribas. Apresenta valores naturais relevantes para a conservação da natureza e da biodiversidade, encontrando-se inserida no Sítio da Rede Natura 2000 Arrábida/Espichel. Na parte sul da praia está definida uma área de prática de naturismo, a qual é considerada a "meca" do naturismo português. Praia com Bandeira Azul.

Tipologia da Praia:	Tipo 3 - Praia equipada com uso condicionado.
Tipo de substrato:	Arenoso
Extensão da frente de praia:	300m
Acessos viários:	Estrada Municipal 561 a partir da Estrada Municipal 377.
Acessos pedonais:	Passadiço.
Afluência:	Média.
Declive da zona de banhos:	Acentuado.
Actividades Recreativas:	Windsurf. Kitesurf. Pesca desportiva. Parapente.
Instrumento de Ordenamento:	POOC Sintra-Sado

Equipamentos e Serviços

Vigilância:	Sim	Posto Socorros:	Sim	Recolha de Lixo:	Sim
Sanitários:	Sim	Duche:		Limpeza de Praia:	Sim
Acesso deficientes:	Sim	Animais domésticos:	Não	Painel informativo:	Sim
Apoios de praia:	Sim	Estacionamento:	Sim	Capacidade estacionamento:	1088

Condições Hidrológicas e Meteorológicas

Hidrodinâmica:

Regime de marés:	Maré semi-diurna. Mesotidal: 2-4m
Temperatura da água:	Temperatura da água varia entre os 17°C e os 19°C na época balnear.
Regime de ventos:	Ventos dominantes de Norte/Noroeste nos meses de verão
Temperatura do ar:	A temperatura do ar nos meses mais quentes varia em média entre os 15°C e os 28°C.

Precipitação (época balnear):

Nº horas sol (época balnear): 10h

Mais informação sobre marés pode ser consultada em: <http://www.hidrografico.pt/previsao-mares.php>

Mais informação sobre ondas pode ser consultada em: <http://www.maretec.mohid.com/ww3/>

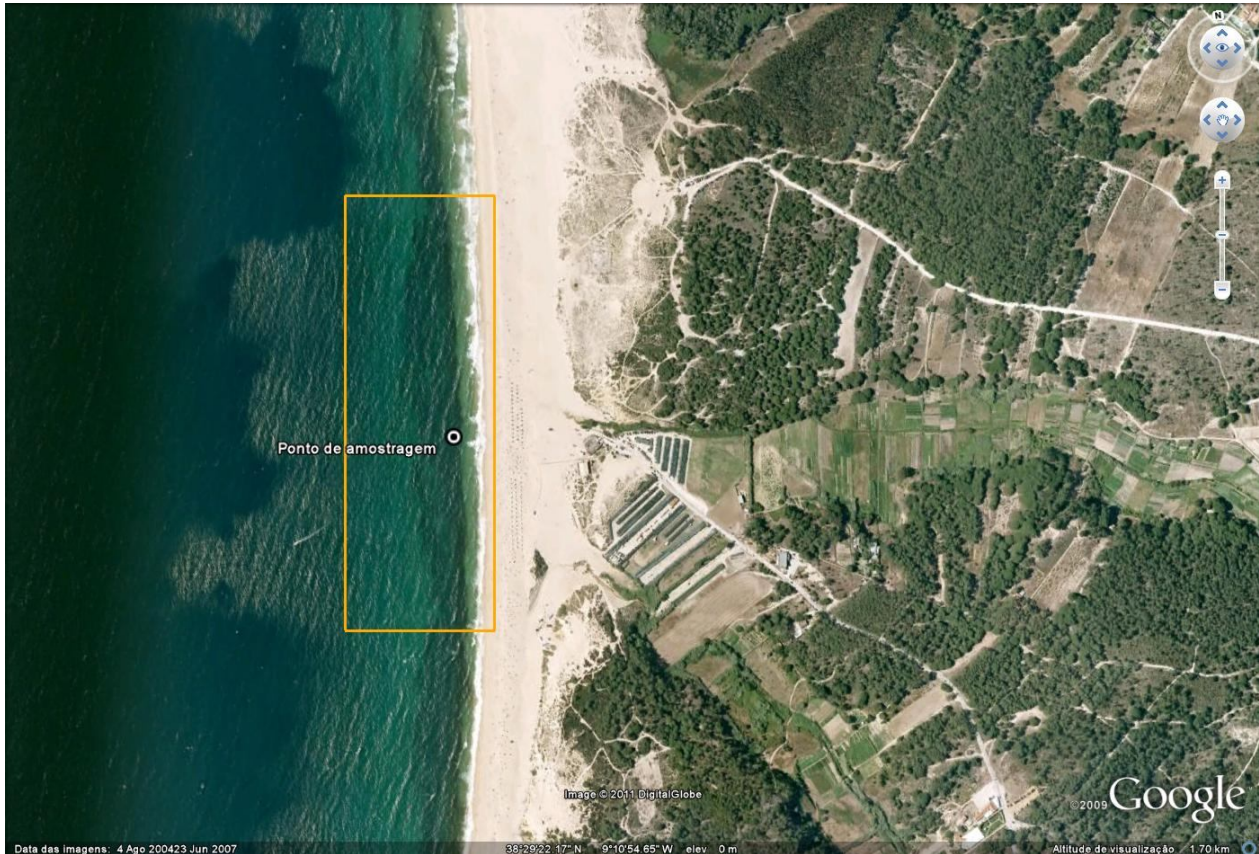
Zona Envolvente

Sítio da Rede Natura 2000 (PTCON0010 – Arrábida/Espichel). Aldeia do Meco.

Risco Arribas: Moderado



Delimitação da Água Balnear e Localização do Ponto de Monitorização



Coordenadas do Ponto de Monitorização:

Frente ao restaurante Onda Azul
Latitude 38°29'39,092"; Longitude -9°11'01,890"
Sistema de Coordenadas: ETRS89

Avaliação da Qualidade da Água Balnear

Durante a época balnear são monitorizados indicadores microbiológicos de contaminação fecal pela ARH do Tejo, I.P., nas águas balneares designadas da sua área de intervenção, de acordo com a legislação em vigor, Decreto-Lei 135/09, de 3 de Junho. As águas balneares são classificadas de acordo com os níveis destes indicadores na água. Os *standards* europeus utilizados para classificar as águas balneares surgem de recomendações da Organização Mundial de Saúde e estão relacionados com questões de saúde pública. Os resultados da monitorização desta água balnear e mais informação sobre a avaliação da qualidade das águas balneares pode ser encontrada no sítio da ARH do Tejo, I.P., <http://www.arhtejo.pt>

Avaliação da Qualidade da Água Balnear entre 2007 e 2011

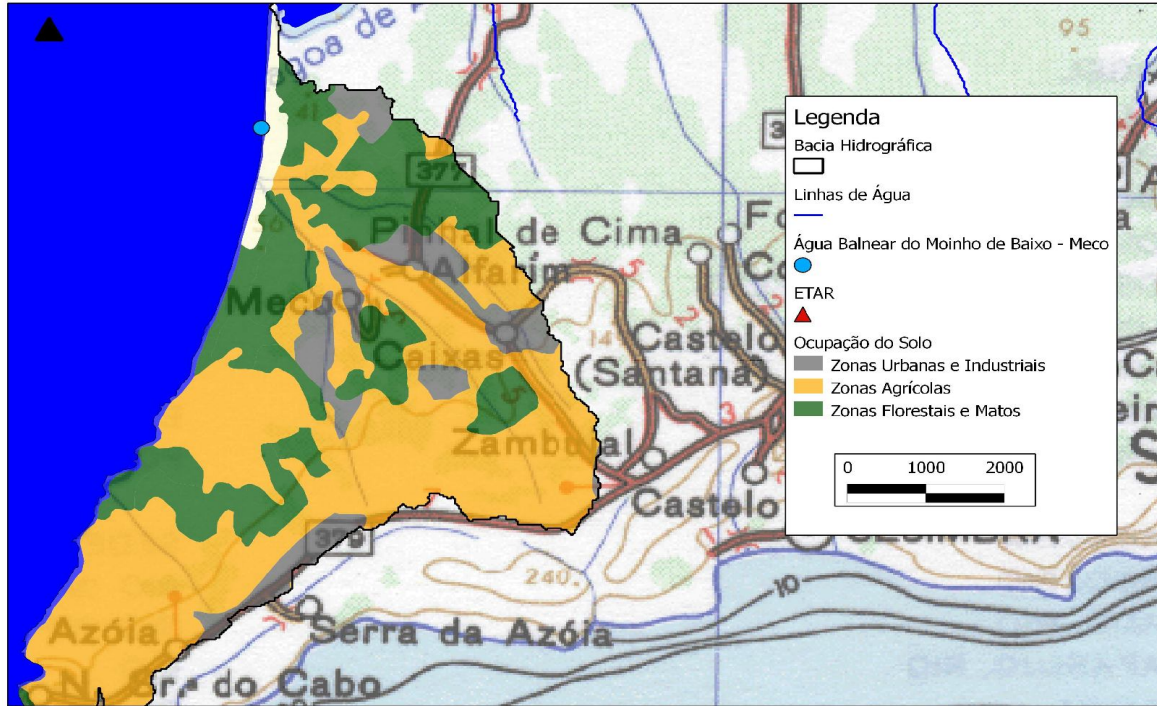
Ano	2007	2008	2009	2010	2011
Classificação	Boa*	Boa*	Boa*	Boa*	Excelente**

*Classificação segundo o Decreto-Lei n°236/98, de 1 de Agosto

** Classificação segundo o Decreto-Lei n°135/09, de 3 de Junho (que substitui o anterior), com as alterações introduzidas pelo Decreto-Lei n° 113/2012, de 23 de Maio.



Descrição da Bacia de Drenagem



O uso do solo na bacia drenante desta água balnear é constituído por zonas florestais e agrícolas, com alguns aglomerados urbanos.

Identificação das fontes potenciais de poluição, avaliação do risco e medidas de gestão

Potenciais Fontes de Poluição

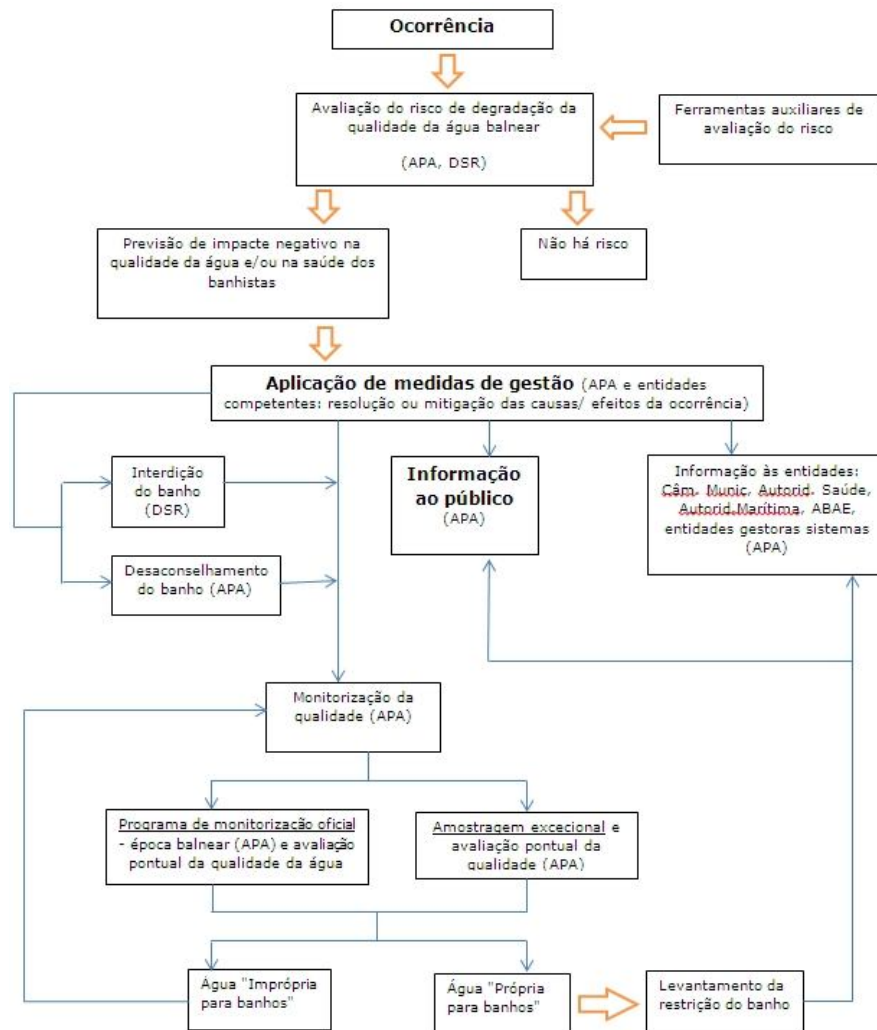
Não existem fontes de poluição significativas na área de influência desta água balnear.



Risco de Ocorrência de Episódios de Poluição de Curta Duração

Não há historial de ocorrência de fenómenos de poluição de curta duração.

Diagrama de Gestão das Águas Balneares, Sistema de Alerta e Informação ao Público



APA – Agência Portuguesa do Ambiente;
DSR – Delegado de Saúde Regional;
ABAE – Associação Bandeira Azul da Europa.

Implementação de um Sistema de Alerta

Em caso de risco de ocorrência de fenómenos de poluição, será colocado um aviso a desaconselhar o banho.



Avaliação do risco de proliferação de organismos potencialmente patogénicos

Cianobactérias	Improvável
Fitoplâncton	Improvável
Macroalgas	Improvável

Medidas de Gestão

Em caso de sintomas de bloom de fitoplâncton ou cianobactérias, desaconselhar a prática de banhos, ativar um programa de monitorização e alertar os serviços de saúde. Em caso de presença de excesso de macroalgas deve ser ativada a limpeza imediata da água e do areal.

Identificação das Autoridades Competentes

Gestão da Água Balnear	APA, I.P./ ARH do Tejo e Oeste	Av. Almirante Gago Coutinho, nº 30 - 1049-066 Lisboa Tel: 218430400 Fax: 218430404 Correio electrónico: geral@apambiente.pt arht.geral@apambiente.pt
Autarquia	C.M. Sesimbra	Rua da República, 3, 2970-741 Sesimbra Tel: (+351) 212288500 Fax: (+351) 212288687 Email: girp@cm-sesimbra.pt
Saneamento	Simarsul	Av. Luísa Todi, 300-3º, 2900-452 Setúbal Tel: (+351) 265544000 Fax: (+351) 265544001 Email: geral@simarsul.pt
Autoridade de Saúde	A.R.S. Lisboa	Av. Estados Unidos da América, nº 77 - 1749 - 096 Lisboa Tel: (+351) 218424832 Fax: (+351) 218499755 Email: portal.arslvt@arslvt.min-saude.pt
Autoridade marítima	Capitania do Porto de Setúbal	Praça da República, 2904 - 537 Setúbal Tel: (+351) 265548270 Fax: (+351) 265548279 Email: capitania.setubal@marinha.pt



Ficha Técnica

Título

Perfil de água balnear do Moinho de Baixo – Meco

Resumo

Este documento apresenta o primeiro perfil de água balnear realizado para o Moinho de Baixo – Meco

Autor

APA, I.P./ ARH do Tejo e Oeste

Data de Produção

Março de 2011 (atualização em Maio de 2013)

Data de Revisão

Março de 2015

Motivo de Revisão

De acordo com o art.º 9º do Decreto-Lei 135/2009, de 3 de Junho, com as alterações introduzidas pelo Decreto-Lei 113/2012, de 23 de Maio, os perfis serão revistos se a classificação da água balnear se alterar ou se existirem alterações significativas na água balnear ou na zona envolvente. Classificação Boa – revisão de 4 em 4 anos; Aceitável - 3 em 3 anos; Má - 2 em 2 anos. Os perfis serão ainda atualizados se forem identificadas outras fontes de poluição.

Fontes de Informação Relevante

APA, I.P./ ARH do Tejo e Oeste	Informação sobre a qualidade pontual das águas balneares. Informação sobre Perfis de Água Balnear.	www.apambiente.pt
SNIRH	Informação sobre águas balneares e qualidade das águas balneares.	www.snirh.pt
EEA	Informação sobre Ambiente na União Europeia.	www.eea.europa.eu/

Lisboa, Maio de 2013