

INFORMAÇÃO SOBRE A ÁGUA BALNEAR

Classificação da Qualidade da Água\*



Água excelente para banhos

- ★ ★ ★ Excelente
- ★ ★ Boa
- ★ Aceitável
- Má

\*Classificação 2020 (Decreto-Lei 135/09 de 3 de Junho, alterado pelo Decreto-lei 113/2012 de 23 de Maio). Para mais informação, consulte <http://snirh.pt> e [www.apambiente.pt](http://www.apambiente.pt)

**Concelho:** Nazaré  
**Código Água Balnear:** PTCP7Q  
**Bacia Hidrográfica:** Ribeiras do Oeste  
**Massa de água:** CWB-II-3  
**ÉPOCA BALNEAR 2021:** 1 Julho a 31 Agosto  
**Frequência de amostragem:** Quinzenal

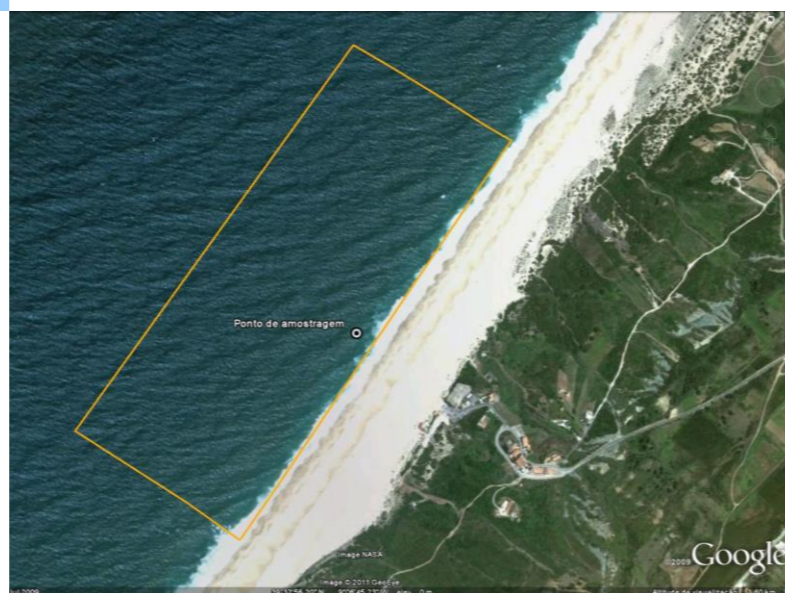


Figura 1 - Água balnear e ponto de amostragem (LAT 39.548083º, LONG -9.111917º, ETRS89)  
Figure 1 - Bathing water and sampling point (LAT 39.548083º, LONG -9.111917º, ETRS89)

SALGADO

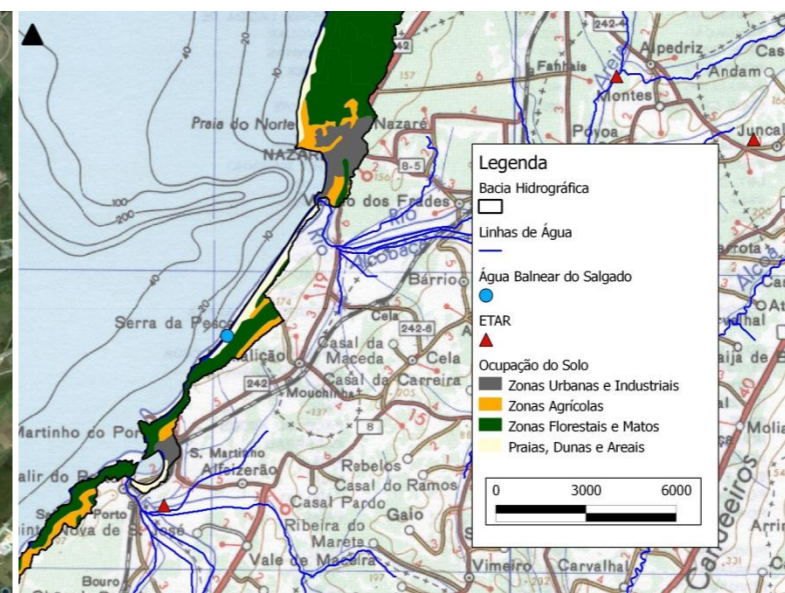


Figura 2 - Ocupação do solo na bacia drenante à água balnear  
Figure 2 - Map of the catchment draining into the bathing water

INFORMATION ON BATHING WATER

Water Quality Classification\*



Excellent bathing water quality

- ★ ★ ★ Excellent
- ★ ★ Good
- ★ Sufficient
- Poor

\*Classification 2020 (Decreto-Lei 135/09, June 3<sup>rd</sup>, altered by Decreto-Lei 113/2012, May 23<sup>rd</sup>). For further information, see <http://snirh.pt> or [www.apambiente.pt](http://www.apambiente.pt)

**Municipality:** Nazaré  
**Bathing Water code:** PTCP7Q  
**River basin:** Ribeiras do Oeste  
**Water body:** CWB-II-3  
**BATHING SEASON 2021:** July 1<sup>st</sup> to August 31<sup>st</sup>  
**Sampling frequency:** Biweekly

DESCRIÇÃO DA ÁGUA BALNEAR

Praia dourada, com um extenso areal, situada no fundo de uma falésia. Esta praia, com zonas sem qualquer agitação perto da baía da Nazaré, encontra-se no sopé da Serra de Manges, e tem óptimas águas balneares.

SE OCORRER POLUIÇÃO DA ÁGUA QUE POSSA AFETAR A SUA APTIDÃO PARA O USO BALNEAR, O BANHO SERÁ DESACONSELHADO OU INTERDITO

POLUIÇÃO DE CURTA DURAÇÃO (duração inferior ou igual a 72 horas)

Não há historial de ocorrência de fenómenos de poluição de curta duração

Nº DE DIAS EM QUE A PRÁTICA BALNEAR ESTEVE DESACONSELHADA OU INTERDITA DEVIDO A POLUIÇÃO DE CURTA DURAÇÃO NA ÉPOCA BALNEAR DE 2020	0
--	---

POTENCIAIS FONTES DE POLUIÇÃO MICROBIOLÓGICA DA ÁGUA BALNEAR

Não existem fontes de poluição significativas na área de influência desta água balnear.

<b>SISTEMA DE ALERTA</b>	Em caso de risco de ocorrência de fenómenos de poluição, será colocado um aviso a desaconselhar o banho no local.
--------------------------	---

POTENCIAL DE PROLIFERAÇÃO	CYANOBACTÉRIAS	MACROALGAS	FITOPLÂNCTON
	Improvável	Improvável	Improvável

<b>CONTACTOS</b>	Agência Portuguesa do Ambiente, I.P./ Administração de Região Hidrográfica do Tejo e Oeste	Tel. 218430400	geral@apambiente.pt; arht.geral@apambiente.pt	www.apambiente.pt	<b>CONTACTS</b>	
	Câmara Municipal de Nazaré	Tel. 262550010	geral@cm-nazare.pt	www.cm-nazare.pt		
	Delegado Regional de Saúde de Lisboa e Vale do Tejo	Tel. 218424880	portal.arslvt@arslvt.min-saude.pt	www.arslvt.min-saude.pt		Regional Health Administration
	Capitania do Porto/Polícia Marítima de Nazaré	Tel. 262561255	capitania.nazare@marinha.pt	www.autoridademaritima.marinha.pt		Police Coast Guard
	Entidades gestoras sistemas saneamento: Águas Tejo Atlântico	Tel. 213107900	geral.adta@adp.pt	www.aguasdotejoatlantico.adp.pt		Wastewater Management

BATHING WATER DESCRIPTION

Long sandy beach located at the bottom of a cliff.

IN CASE OF A POLLUTION EVENT THAT AFFECTS WATER QUALITY, BATHING WILL BE ADVISED AGAINST OR PROHIBITED

SHORT TERM POLLUTION (for less than 72 hours)

There is no history of short-term pollution events.

NUMBER OF DAYS IN WHICH BATHING WAS ADVISED AGAINST OR PROHIBITED DUE TO SHORT TERM POLLUTION EVENTS IN BATHING SEASON 2020	0
---	---

POTENTIAL MICROBIOLOGICAL POLLUTION SOURCES TO BATHING WATER

There are no significant pollution sources near this bathing water.

<b>ALERT SYSTEM</b>	If beach users are considered to be at risk, warning signs will be posted at the bathing water.
---------------------	---

POTENTIAL FOR PROLIFERATION	CYANOBACTERIA	MACROALGAE	PHYTOPLANKTON
	Unlikely	Unlikely	Unlikely