

INFORMAÇÃO SOBRE A ÁGUA BALNEAR

Código: PTCH3P

Classificação da qualidade da água



Água excelente para banhos

- ★ ★ ★ Excelente
- ★ ★ Boa
- ★ Aceitável
- Má

Classificação de 2020, de acordo com Decreto-Lei 135/09 de 3 de junho, alterado e republicado pelo Decreto-Lei nº 113/2012, de 23 de maio.

Para mais informação consulte www.apambiente.pt ou APP InfoPraia

Bacia Hidrográfica: Lis

Massa de água: CWB-II-3 – Oceano Atlântico

Concelho: Leiria

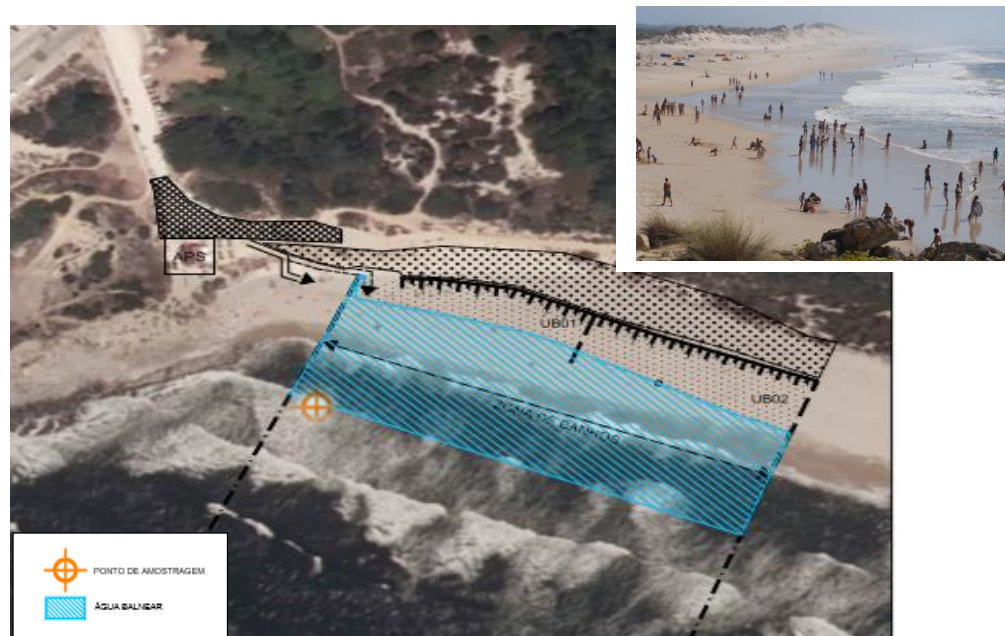
ÉPOCA BALNEAR 2021

10 de junho a 19 de setembro

Frequência de amostragem: 1x/3 semanas

Ponto de amostragem: Latitude = 39.91463°; Longitude = -8.95489°

PEDRÓGÃO - SUL



Fonte (Source): ARHC, abril 2019

INFORMATION ON BATHING WATER

Code: PTCH3P

Water quality classification



Excellent bathing water quality

- ★ ★ ★ Excellent
- ★ ★ Good
- ★ Sufficient
- Poor

Classification in 2020, to comply with the June 3rd Decreto-Lei 135/09, amended and republished by May 23rd Decreto-Lei nº 113/2012.

For further information, see www.apambiente.pt or APP InfoPraia

River basin: Lis

Water body: CWB-II-3 – Atlantic Ocean

Municipality: Leiria

BATHING SEASON 2021

From June 10th to September 19th

Sampling frequency: 1x/3 weeks

Location of monitoring point: Latitude =39.91463°; Longitude = -8.95489°

DESCRIÇÃO DA ÁGUA BALNEAR

A água balnear Pedrógão-Sul insere-se na massa de água identificada como CWB-II-3, inserida na Costa Atlântica mesotidal exposta. Esta água balnear engloba a praia do Pedrógão Sul, classificada como Praia do tipo III (praia que não se encontra sujeita à influência direta de núcleos urbanos estando associada a sistemas naturais sensíveis), beneficiando de infraestruturas, equipamentos e serviços vários. Extensão da frente litoral: 300 metros. Região de clima temperado mediterrâneo.

BATHING WATER DESCRIPTION

The bathing water 'Pedrógão-Sul' is included in the water body identified as CWB-II-3, which is a part of the mesotidal exposed Atlantic Coast. This bathing water includes the beach with the same name, classified as beach type III (beach that is not subject to the direct influence of urban centers being associated with sensitive natural systems). Infrastructure, equipment and various services are available. Extension of coastal front: 300 meters. Region influenced by Mediterranean climate.

SE OCORRER POLUIÇÃO DA ÁGUA QUE POSSA AFETAR A SUA APTIDÃO PARA O USO BALNEAR, O BANHO SERÁ DESACONSELHADO OU INTERDITO

IN CASE OF A POLLUTION EVENT THAT AFFECTS WATER QUALITY, BATHING WILL BE ADVISED AGAINST OR PROHIBITED

POLUIÇÃO DE CURTA DURAÇÃO (duração inferior ou igual a 72 horas)

Alteração da cor e presença de cheiro intenso na água balnear detetado pela equipa de saúde pública da Autoridade de Saúde de Leiria, a 22/06/2020. Recolhida amostra para avaliação das espécies fitoplanctónicas presentes. Indicadores microbiológicos em conformidade. Não foi identificada causa para a alteração detetada.

SHORT TERM POLLUTION (for less than 72 hours)

Color change and presence of intense smell in the bathing water detected by the public health team of the Health Authority of Leiria, on 06/22/2020. Sample was collected to evaluate the phytoplankton species present. Microbiological indicators accordingly. No cause was identified for the detected change.

Nº DE DIAS EM QUE A PRÁTICA BALNEAR ESTEVE DESACONSELHADA OU INTERDITA DEVIDO A POLUIÇÃO DE CURTA DURAÇÃO NA ÉPOCA BALNEAR DE 2019	3
-------------------------------------------------------------------------------------------------------------------------------------------	---

NUMBER OF DAYS IN WHICH BATHING WAS ADVISED AGAINST OR PROHIBITED DUE TO SHORT TERM POLLUTION EVENTS IN BATHING SEASON 2019	3
------------------------------------------------------------------------------------------------------------------------------------	---

POTENCIAIS FONTES DE POLUIÇÃO MICROBIOLÓGICA DA ÁGUA BALNEAR

Resíduos sólidos provenientes de atividades na praia, lixo oceânico, colónias de aves e número elevado de utentes.

POTENTIAL MICROBIOLOGICAL POLLUTION SOURCES TO BATHING WATER

Solid waste from activities on the beach, marine litter, bird colonies and high number of users.

SISTEMA DE ALERTA	No caso de alteração da qualidade da água é efetuada a verificação da conformidade da sua qualidade e disponibilizada, no local, a informação aos banhistas sobre as medidas consideradas necessárias de acordo com os resultados obtidos.
--------------------------	--------------------------------------------------------------------------------------------------------------------------------------------------------------------------------------------------------------------------------------------

ALERT SYSTEM	In the event of a change in the quality of the water, the conformity of its quality is checked and information is made available to bathers on the spot about the measures considered necessary according to the results obtained.
---------------------	------------------------------------------------------------------------------------------------------------------------------------------------------------------------------------------------------------------------------------

POTENCIAL DE PROLIFERAÇÃO	CYANOBACTÉRIAS	MACROALGAS	FITOPLÂNCTON
	Improvável	Improvável	Provável

POTENTIAL FOR PROLIFERATION	CYANOBACTERIA	MACROALGAE	PHYTOPLANKTON
	Unlikely	Unlikely	Likely

CONTACTOS ÚTEIS	Agência Portuguesa do Ambiente, I.P. / Administração da Região Hidrográfica do Centro	239 850 200	geral@apambiente.pt ; rhc.geral@apambiente.pt	www.apambiente.pt	Portuguese / Local Environmental Agency	CONTACTS USEFUL
	Câmara Municipal de Leiria	244 839 516	cmleiria@cm-leiria.pt	www.cm-leiria.pt	Municipality	
	Autoridade de Saúde Regional do Centro	239 488 284	saudepublica@arscentro.min-saude.pt		Regional Health Authority	
	Capitania do Porto/Polícia Marítima da Nazaré	918 498 031	capitania.nazare@amn.pt		Maritime Authority	