

## INFORMAÇÃO SOBRE A ÁGUA BALNEAR

Código: PTCN7X

### Classificação da qualidade da água



Água excelente para banhos

- ★ ★ ★ Excelente
- ★ ★ Boa
- ★ Aceitável
- Má

(Classificação de 2020, de acordo com Decreto-Lei 135/09 de 3 de Junho. Para mais informação, consulte <http://snirh.pt>; [www.apambiente.pt](http://www.apambiente.pt))

**Bacia Hidrográfica:** Ribeiras do Algarve

**Massa de água:** CWB-II-5B

**Concelho:** Vila do Bispo

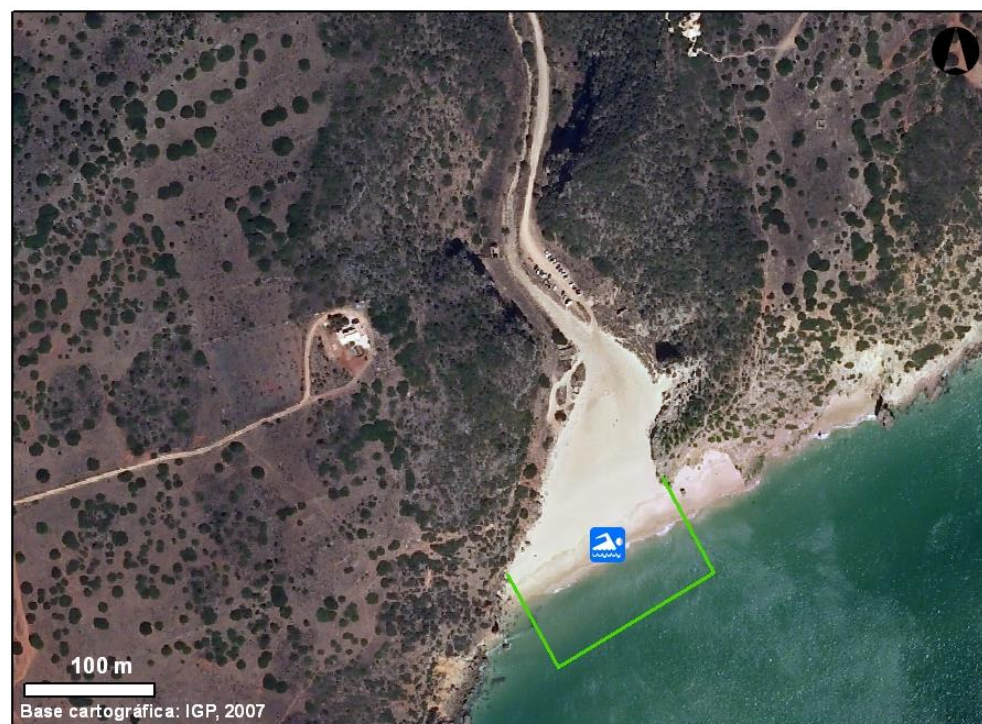
### ÉPOCA BALNEAR 2021

1 de junho a 30 de setembro

**Frequência de amostragem:** Mensal

**Ponto de amostragem:** Lat. 37,0548°; Long. -8,8545° (ETRS 89)

## FURNAS



Ponto monitorização / Monitoring point

Unidade balnear / Bathing unit

## INFORMATION ON BATHING WATER

Code: PTCN7X

### Water quality classification



Excellent bathing water quality

- ★ ★ ★ Excellent
- ★ ★ Good
- ★ Sufficient
- Poor

(Classification in 2020, to comply with the June 3<sup>rd</sup> Decreto-Lei 135/09. For further information, see <http://snirh.pt>; [www.apambiente.pt](http://www.apambiente.pt))

**River basin:** Ribeiras do Algarve

**Water body:** CWB-II-5B

**Municipality:** Vila do Bispo

### BATHING SEASON 2021

From June 1<sup>st</sup> to September 30<sup>th</sup>

**Sampling frequency:** Monthly

**Location of monitoring point:** Lat. 37.0548°; Long. -8.8545° (ETRS 89)

DESCRIÇÃO DA ÁGUA BALNEAR		BATHING WATER DESCRIPTION													
Água balnear costeira situada em praia com uso condicionado, associada a sistemas naturais sensíveis, inserida no Parque Natural do Sudoeste Alentejano e Costa Vicentina e Rede Natura 2000. Praia de areia dourada, com pequeno areal, onde desagua ribeira temporária. Arribas calcárias esculpidas. Extensão frente de praia: 140m. Regime de marés: 3,4-3,5m. Ondulação (alt. média): 1m. Direção predomin.do vento: N/NW.		Coastal bathing water located on a beach with restricted use associated to sensitive natural systems, in the Natural Park of Sudoeste Alentejano e Costa Vicentina and in a Natura 2000 site. Golden sand beach, with very eroded cliffs of limestone forming hollows. A temporary watercourse ends on the beach. Beach length: 140m. Tidal range: 3.4-3.5m; Wave (mean high): 1m. Wind direction (usual): N/NW.													
SE OCORRER POLUIÇÃO DA ÁGUA QUE POSSA AFETAR A SUA APTIDÃO PARA O USO BALNEAR, O BANHO SERÁ DESACONSELHADO OU INTERDITO		IN CASE OF A POLLUTION EVENT THAT AFFECTS WATER QUALITY, BATHING WILL BE ADVISED AGAINST OR PROHIBITED													
POLUIÇÃO DE CURTA DURAÇÃO (duração inferior ou igual a 72 horas)		SHORT TERM POLLUTION (for less than 72 hours)													
Improável. Eventualmente, poderá verificar-se contaminação microbológica, em situações de precipitação intensa que causem drenagem superficial.		Unlikely. Eventually, microbiological contamination may occur, when an heavy rainfall event occurs which causes surface run-off.													
Nº DE DIAS EM QUE A PRÁTICA BALNEAR ESTEVE DESACONSELHADA OU INTERDITA DEVIDO A POLUIÇÃO DE CURTA DURAÇÃO NA ÉPOCA BALNEAR DE 2020		NUMBER OF DAYS IN WHICH BATHING WAS ADVISED AGAINST OR PROHIBITED DUE TO SHORT TERM POLLUTION EVENTS IN BATHING SEASON 2020													
0 (Zero)		0 (Zero)													
POTENCIAIS FONTES DE POLUIÇÃO MICROBIOLÓGICA DA ÁGUA BALNEAR		POTENTIAL MICROBIOLOGICAL POLLUTION SOURCES TO BATHING WATER													
Não existem fontes de poluição nas imediações.		There are no pollution sources nearby.													
SISTEMA DE ALERTA		ALERT SYSTEM													
Não está previsto, devido à improbabilidade de ocorrência de poluição. Caso se verifique ou se preveja alguma ocorrência, de imediato, serão tomadas medidas e emitido aviso.		It is not provided due to the improbability of occurring a pollution event. If such an event occurs or is predicted, measures will be undertaken and a warning issued, immediately.													
POTENCIAL DE PROLIFERAÇÃO		POTENTIAL FOR PROLIFERATION													
<table border="1"> <thead> <tr> <th>CYANOBACTÉRIAS</th> <th>MACROALGAS</th> <th>FITOPLÂNCTON</th> </tr> </thead> <tbody> <tr> <td>Improável</td> <td>Pouco frequente</td> <td>Improável</td> </tr> </tbody> </table>		CYANOBACTÉRIAS	MACROALGAS	FITOPLÂNCTON	Improável	Pouco frequente	Improável	<table border="1"> <thead> <tr> <th>CYANOBACTERIA</th> <th>MACROALGAE</th> <th>PHYTOPLANKTON</th> </tr> </thead> <tbody> <tr> <td>Unlikely</td> <td>Uncommon</td> <td>Unlikely</td> </tr> </tbody> </table>		CYANOBACTERIA	MACROALGAE	PHYTOPLANKTON	Unlikely	Uncommon	Unlikely
CYANOBACTÉRIAS	MACROALGAS	FITOPLÂNCTON													
Improável	Pouco frequente	Improável													
CYANOBACTERIA	MACROALGAE	PHYTOPLANKTON													
Unlikely	Uncommon	Unlikely													

CONTACTO ÚTEIS	Agência Portuguesa do Ambiente, I.P./ Administração da Região Hidrográfica do Algarve		geral@apambiente.pt; arhalg.aguasbalnear@apambiente.pt		www.apambiente.pt		USEFUL CONTACTS
	Câmara Municipal de Vila do Bispo		919 642 984		administrativos@cm-viladobispo.pt		
Delegado de Saúde Regional		289 889 516		dsp@arsalgarve.min-saude.pt		www.arsalgarve.min-saude.pt	
Capitania do Porto de Lagos /Polícia Marítima de Lagos		282788464 / 282767983, 916613499, 916613545		capitania.lagos@marinha.pt		http://autoridademaritima.marinha.pt	