

INFORMAÇÃO SOBRE A ÁGUA BALNEAR

Código: PTCQ9T

Classificação da qualidade da água



Água excelente para banhos

- ★ ★ ★ Excelente
- ★ ★ Boa
- ★ Aceitável
- Má

(Classificação de 2020, de acordo com Decreto-Lei 135/09 de 3 de Junho. Para mais informação, consulte <http://snirh.pt>; www.apambiente.pt)

Bacia Hidrográfica: Ribeiras do Algarve

Massa de água: CWB-I-6

Concelho: Tavira

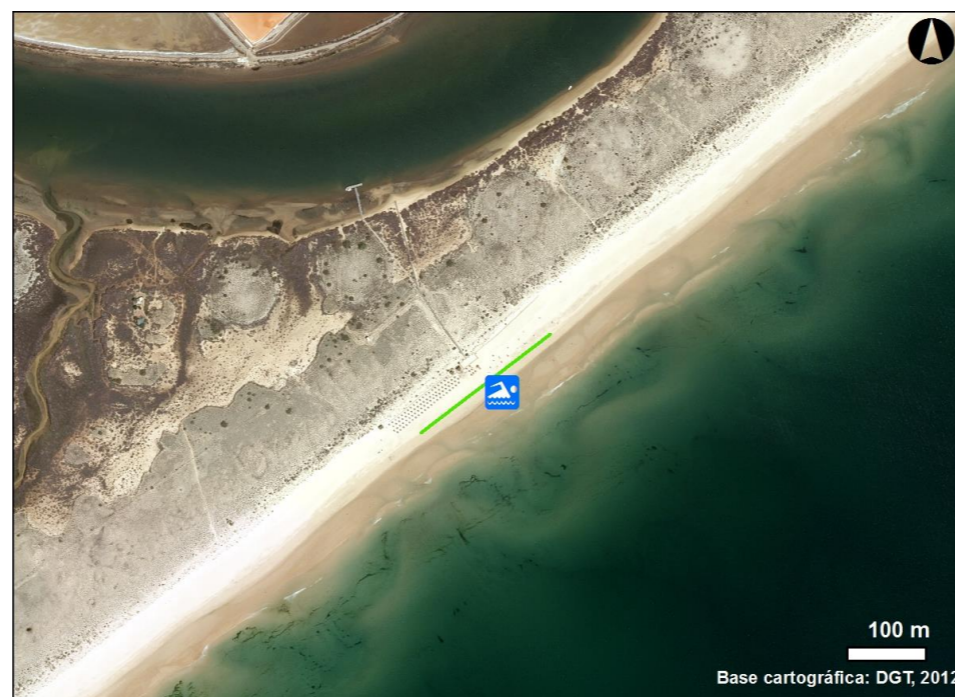
ÉPOCA BALNEAR 2021

1 de junho a 30 de setembro

Frequência de amostragem: Mensal

Ponto de amostragem: Lat. 37,0977°; Long. -7,6406° (ETRS 89)

TERRA ESTREITA



Ponto monitorização / Monitoring point
 Unidade balnear / Bathing unit

INFORMATION ON BATHING WATER

Code: PTCQ9T

Water quality classification



Excellent bathing water quality

- ★ ★ ★ Excellent
- ★ ★ Good
- ★ Sufficient
- Poor

(Classification in 2020, to comply with the June 3rd Decreto-Lei 135/09. For further information, see <http://snirh.pt>; www.apambiente.pt)

River basin: Ribeiras do Algarve

Water body: CWB-I-6

Municipality: Tavira

BATHING SEASON 2021

From June 1st to September 30th

Sampling frequency: Monthly

Location of monitoring point: Lat. 37.0977°; Long. -7.6406° (ETRS 89)

DESCRIÇÃO DA ÁGUA BALNEAR		BATHING WATER DESCRIPTION													
Água balnear costeira situada em praia com uso condicionado, associada a sistemas naturais sensíveis. A praia está inserida no Parque Natural da Ria Formosa, Rede Natura 2000 e em área RAMSAR. Praia de areia dourada, com extenso areal, situada na Ilha de Tavira. Dunas, com flora típica. Extensão da frente de praia: 210m. Regime de marés: 3,4m; Ondulação (alt. média): 0,5m. Direção predominant. do vento: E/SE.		Coastal bathing water on a beach with restricted use associated to sensitive natural systems. The beach is located in the Natural Park of Ria Formosa and in Natura 2000 and RAMSAR protected sites. Wide golden sand beach, at Tavira Island, with dunes and their typical diversified flora. Beach length: 210m. Tidal range: 3.4m; Wave (mean high): 0.5m. Wind direction (usual): E/SE.													
SE OCORRER POLUIÇÃO DA ÁGUA QUE POSSA AFETAR A SUA APTIDÃO PARA O USO BALNEAR, O BANHO SERÁ DESACONSELHADO OU INTERDITO		IN CASE OF A POLLUTION EVENT THAT AFFECTS WATER QUALITY, BATHING WILL BE ADVISED AGAINST OR PROHIBITED													
POLUIÇÃO DE CURTA DURAÇÃO (duração inferior ou igual a 72 horas)		SHORT TERM POLLUTION (for less than 72 hours)													
Improável. Embora remotamente, poderá verificar-se contaminação microbiológica, em situações de ocorrência de fortes tempestades no mar em que se verifique transporte de poluentes à distância, desde zonas afastadas.		Unlikely. Although seldom, microbiological contamination may appear, if an heavy storm at sea happens, that involves long distance transport of pollutants from places far away.													
Nº DE DIAS EM QUE A PRÁTICA BALNEAR ESTEVE DESACONSELHADA OU INTERDITA DEVIDO A POLUIÇÃO DE CURTA DURAÇÃO NA ÉPOCA BALNEAR DE 2020		NUMBER OF DAYS IN WHICH BATHING WAS ADVISED AGAINST OR PROHIBITED DUE TO SHORT TERM POLLUTION EVENTS IN BATHING SEASON 2020													
0 (Zero)		0 (Zero)													
POTENCIAIS FONTES DE POLUIÇÃO MICROBIOLÓGICA DA ÁGUA BALNEAR		POTENTIAL MICROBIOLOGICAL POLLUTION SOURCES TO BATHING WATER													
Não existem fontes de poluição nas imediações.		There are no pollution sources nearby.													
SISTEMA DE ALERTA		ALERT SYSTEM													
Não está previsto, devido à improbabilidade de ocorrência de poluição. Caso se verifique ou se preveja alguma ocorrência, de imediato, serão tomadas medidas e emitido aviso.		It is not provided due to the improbability of occurring a pollution event. If such an event occurs or is predicted, measures will be undertaken and a warning issued, immediately.													
POTENCIAL DE PROLIFERAÇÃO		POTENTIAL FOR PROLIFERATION													
<table border="1"> <thead> <tr> <th>CYANOBACTÉRIAS</th> <th>MACROALGAS</th> <th>FITOPLÂNCTON</th> </tr> </thead> <tbody> <tr> <td>Improável</td> <td>Frequente</td> <td>Improável</td> </tr> </tbody> </table>		CYANOBACTÉRIAS	MACROALGAS	FITOPLÂNCTON	Improável	Frequente	Improável	<table border="1"> <thead> <tr> <th>CYANOBACTERIA</th> <th>MACROALGAE</th> <th>PHYTOPLANKTON</th> </tr> </thead> <tbody> <tr> <td>Unlikely</td> <td>Common</td> <td>Unlikely</td> </tr> </tbody> </table>		CYANOBACTERIA	MACROALGAE	PHYTOPLANKTON	Unlikely	Common	Unlikely
CYANOBACTÉRIAS	MACROALGAS	FITOPLÂNCTON													
Improável	Frequente	Improável													
CYANOBACTERIA	MACROALGAE	PHYTOPLANKTON													
Unlikely	Common	Unlikely													

CONTACTO ÚTEIS	Agência Portuguesa do Ambiente, I.P./ Administração da Região Hidrográfica do Algarve		geral@apambiente.pt; arhalg.aguasbalnear@apambiente.pt		www.apambiente.pt		USEFUL CONTACTS
	Câmara Municipal de Tavira		281 320 567		mquadros@cm-tavira.pt		
Delegado de Saúde Regional		289 889 516		dsp@arsalgarve.min-saude.pt		www.arsalgarve.min-saude.pt	
Capitania do Porto de Tavira /Polícia Marítima de Tavira		281 322 438 / 281 321 777; 916 613 515		capitania.tavira@marinha.pt		http://autoridademaritima.marinha.pt	