

INFORMAÇÃO SOBRE A ÁGUA BALNEAR
Código: PTCV2P

Classificação da qualidade da água



Água excelente para banhos

- ★ ★ ★ Excelente
- ★ ★ Boa
- ★ Aceitável
- Má

(Classificação de 2020, de acordo com Decreto-Lei 135/09 de 3 de junho. Para mais informação, consulte <http://snirh.pt>; www.apambiente.pt)

Bacia Hidrográfica: Ribeiras do Algarve
Massa de água: CWB-II-6
Concelho: Lagoa

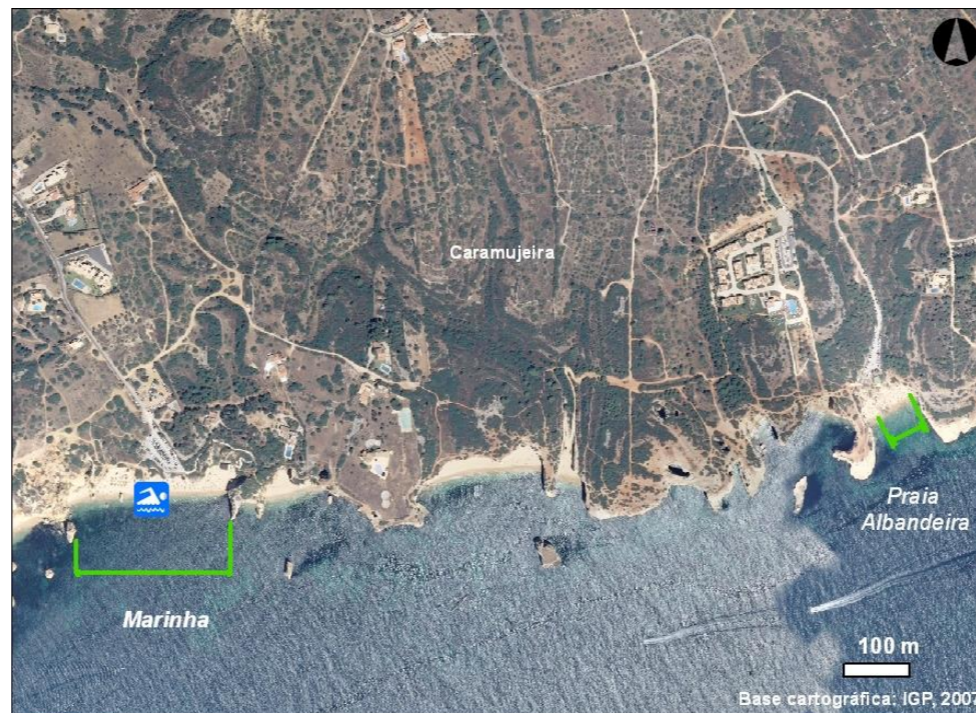
ÉPOCA BALNEAR 2021

1 de junho a 30 de setembro

Frequência de amostragem: Mensal

Ponto de amostragem: Lat. 37,0896°; Long. -8,4128° (ETRS 89)

MARINHA – Praia da Marinha e Praia de Albandeira



Ponto monitorização / Monitoring point
 Unidade balnear / Bathing unit

INFORMATION ON BATHING WATER
Code: PTCV2P

Water quality classification



Água excelente para banhos

- ★ ★ ★ Excelente
- ★ ★ Boa
- ★ Aceitável
- Má

(Classification in 2020, to comply with the June 3rd Decreto-Lei 135/09. For further information, see <http://snirh.pt>; www.apambiente.pt)

River basin: Ribeiras do Algarve
Water body: CWB-II-6
Municipality: Lagoa

BATHING SEASON 2021

From June 1st to September 30th

Sampling frequency: Monthly

Location of monitoring point: Lat. 37.0896°; Long. -8.4128° (ETRS 89)

DESCRIÇÃO DA ÁGUA BALNEAR		BATHING WATER DESCRIPTION	
Água balnear costeira situada em praia com uso condicionado, associada a sistemas naturais sensíveis. Praia de areia dourada situada em pequena enseada. Está rodeada por arribas calcárias muito fraturadas e fissuradas. Formações rochosas com modelados muito diversificados. Extensão da frente de praia: 240m. Regime de marés: 3,4m. Ondulação (altura média): 0,5m. Direção predominante do vento: NW.		Coastal bathing water on a beach with restricted use associated to sensitive natural systems. Golden sand beach located on a small bay, surrounded by cliffs of limestone which are very fractured and fissured. Rock formations with modellings of different shapes. Beach length: 240m. Tidal range: 3.4m; Wave (mean high): 0.5m. Wind direction (usual): NW.	
SE OCORRER POLUIÇÃO DA ÁGUA QUE POSSA AFETAR A SUA APTIDÃO PARA O USO BALNEAR, O BANHO SERÁ DESACONSELHADO OU INTERDITO		IN CASE OF A POLLUTION EVENT THAT AFFECTS WATER QUALITY, BATHING WILL BE ADVISED AGAINST OR PROHIBITED	
POLUIÇÃO DE CURTA DURAÇÃO (duração inferior ou igual a 72 horas)		SHORT TERM POLLUTION (for less than 72 hours)	
Improvável. Eventualmente, poderá verificar-se contaminação microbológica, em situações de precipitação intensa que causem drenagem superficial.		Unlikely. Eventually, microbiological contamination may occur, when an heavy rainfall event occurs which causes surface run-off.	
Nº DE DIAS EM QUE A PRÁTICA BALNEAR ESTEVE DESACONSELHADA OU INTERDITA DEVIDO A POLUIÇÃO DE CURTA DURAÇÃO NA ÉPOCA BALNEAR DE 2020	0 (Zero)	NUMBER OF DAYS IN WHICH BATHING WAS ADVISED AGAINST OR PROHIBITED DUE TO SHORT TERM POLLUTION EVENTS IN BATHING SEASON 2020	0 (Zero)
POTENCIAIS FONTES DE POLUIÇÃO MICROBIOLÓGICA DA ÁGUA BALNEAR		POTENTIAL MICROBIOLOGICAL POLLUTION SOURCES TO BATHING WATER	
Não existem fontes de poluição nas imediações.		There are no pollution sources nearby.	
SISTEMA DE ALERTA	Não está previsto, devido à improbabilidade de ocorrência de poluição. Caso se verifique ou se preveja alguma ocorrência, de imediato, serão tomadas medidas e emitido aviso.	ALERT SYSTEM	It is not provided due to the improbability of occurring a pollution event. If such an event occurs or is predicted, measures will be undertaken and a warning issued, immediately.
POTENCIAL DE PROLIFERAÇÃO	CYANOBACTÉRIAS Improvável	MACROALGAS Pouco frequente	FITOPLÂNCTON Improvável
POTENTIAL FOR PROLIFERATION	CYANOBACTERIA Unlikely	MACROALGAE Uncommon	PHYTOPLANKTON Unlikely

CONTACTO ÚTEIS	Agência Portuguesa do Ambiente, I.P./ Administração da Região Hidrográfica do Algarve		geral@apambiente.pt; arhalg.aguasbalnear@apambiente.pt		www.apambiente.pt	
		Câmara Municipal de Lagoa	969 530 198	expediente@cm-lagoa.pt		www.cm-lagoa.pt
	Delegado de Saúde Regional	289 889 516	dsp@arsalgarve.min-saude.pt		www.arsalgarve.min-saude.pt	
	Capitania do Porto de Portimão /Polícia Marítima de Portimão	282 424 777 / 282 417 714 ; 916 613 547	capitania.portimao@marinha.pt		http://autoridademaritima.marinha.pt	