

## INFORMAÇÃO SOBRE A ÁGUA BALNEAR

Código: PTCJ3N

### Classificação da qualidade da água



Água excelente para banhos

- ★ ★ ★ Excelente
- ★ ★ Boa
- ★ Aceitável
- Má

(Classificação de 2020, de acordo com Decreto-Lei 135/09 de 3 de junho. Para mais informação, consulte <http://snirh.pt>; [www.apambiente.pt](http://www.apambiente.pt))

**Bacia Hidrográfica:** Ribeiras do Algarve

**Massa de água:** CWB-I-7

**Concelho:** Castro Marim

### ÉPOCA BALNEAR 2021

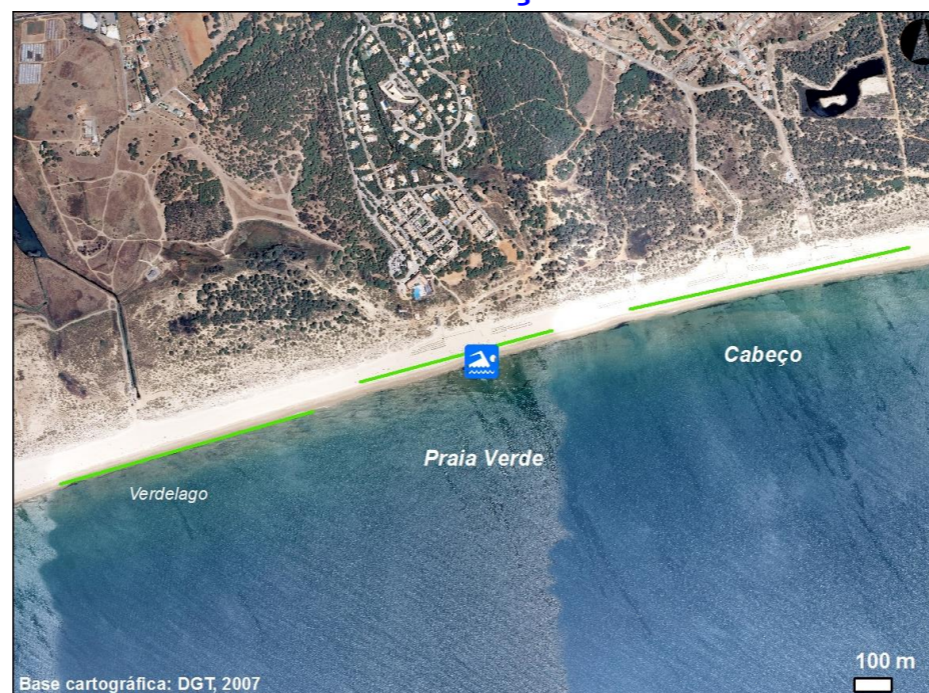
1 de junho a 30 de setembro

**Frequência de amostragem:** Mensal

**Ponto de amostragem:** Lat. 37,1733°; Long. -7,4796° (ETRS 89)

De acordo com o nº 6 do artº 7º do D.L. 135/2009, republicado pelo D.L. 113/2012, as águas balneares Cabeço (PTCJ3N) e Praia Verde (PTCU8X) foram agrupadas, sendo o ponto de amostragem desta o representativo do grupo

## CABEÇO



Ponto monitorização / Monitoring point

Unidade balnear / Bathing unit

## INFORMATION ON BATHING WATER

Code: PTCJ3N

### Water quality classification



Excellent bathing water quality

- ★ ★ ★ Excellent
- ★ ★ Good
- ★ Sufficient
- Poor

(Classification in 2020, to comply with the June 3<sup>rd</sup> Decreto-Lei 135/09. For further information, see <http://snirh.pt>; [www.apambiente.pt](http://www.apambiente.pt))

**River basin:** Ribeiras do Algarve

**Water body:** CWB-I-7

**Municipality:** Castro Marim

### BATHING SEASON 2021

From June 1<sup>st</sup> to September 30<sup>th</sup>

**Sampling frequency:** Monthly

**Location of monitoring point:** Lat. 37.1733°; Long. -7.4796° (ETRS 89)

According to artº 7, nº 6 of D.L. 135/2009, republicated by D.L. 113/2012, the bathing waters Cabeço (PTCJ3N) and Praia Verde (PTCU8X) were grouped together, being this monitoring point the representative of the group

DESCRIÇÃO DA ÁGUA BALNEAR		BATHING WATER DESCRIPTION													
Água balnear costeira situada em praia com uso condicionado, associada a sistemas naturais sensíveis. Está inserida na Rede Natura 2000: Ria Formosa/ Castro Marim. Praia de areia dourada, com extenso areal e dunas com a sua flora típica. Na água balnear, é provável a ocorrência de alforrecas. Extensão da frente de praia: 780m. Regime de marés: 3,4m; Ondulação (altura média): 0,5m. Direção predomin. do vento: E/SE.		Coastal bathing water located on a beach with restricted use associated to sensitive natural systems. The beach belongs to the Natura 2000 site Ria Formosa/ Castro Marim. Wide golden sand beach with dunes and their typical flora. In this bathing water it is likely the presence of jellyfish. Beach length: 780m. Tidal range: 3.4m; Wave (mean high): 0.5m. Wind direction (usual): E/SE.													
SE OCORRER POLUIÇÃO DA ÁGUA QUE POSSA AFETAR A SUA APTIDÃO PARA O USO BALNEAR, O BANHO SERÁ DESACONSELHADO OU INTERDITO		IN CASE OF A POLLUTION EVENT THAT AFFECTS WATER QUALITY, BATHING WILL BE ADVISED AGAINST OR PROHIBITED													
POLUIÇÃO DE CURTA DURAÇÃO (duração inferior ou igual a 72 horas)		SHORT TERM POLLUTION (for less than 72 hours)													
Pouco provável. No entanto, pode ocorrer contaminação microbiológica, devido a avarias esporádicas nas infraestruturas de saneamento ou em situações de precipitação intensa que causem drenagem superficial e/ou extravasamentos.		Scarce. However, microbiological contamination may occur due to sporadic malfunction of sanitation infrastructures and also when an heavy rainfall event occurs which causes surface run-off and/ or overflows.													
Nº DE DIAS EM QUE A PRÁTICA BALNEAR ESTEVE DESACONSELHADA OU INTERDITA DEVIDO A POLUIÇÃO DE CURTA DURAÇÃO NA ÉPOCA BALNEAR DE 2020		NUMBER OF DAYS IN WHICH BATHING WAS ADVISED AGAINST OR PROHIBITED DUE TO SHORT TERM POLLUTION EVENTS IN BATHING SEASON 2020													
0 (Zero)		0 (Zero)													
POTENCIAIS FONTES DE POLUIÇÃO MICROBIOLÓGICA DA ÁGUA BALNEAR		POTENTIAL MICROBIOLOGICAL POLLUTION SOURCES TO BATHING WATER													
Infraestruturas de saneamento.		Sanitation infrastructures.													
SISTEMA DE ALERTA		ALERT SYSTEM													
Não está previsto, devido à baixa probabilidade de ocorrência de poluição. Caso se verifique ou se preveja alguma ocorrência, de imediato, são tomadas medidas e emitido aviso.		It is not provided due to the low probability of occurring a pollution event. If such an event occurs or is predicted, measures are undertaken and a warning issued, immediately.													
POTENCIAL DE PROLIFERAÇÃO		POTENTIAL FOR PROLIFERATION													
<table border="1"> <tr> <th>CYANOBACTÉRIAS</th> <th>MACROALGAS</th> <th>FITOPLÂNCTON</th> </tr> <tr> <td>Improvável</td> <td>Frequente</td> <td>Improvável</td> </tr> </table>		CYANOBACTÉRIAS	MACROALGAS	FITOPLÂNCTON	Improvável	Frequente	Improvável	<table border="1"> <tr> <th>CYANOBACTERIA</th> <th>MACROALGAE</th> <th>PHYTOPLANKTON</th> </tr> <tr> <td>Unlikely</td> <td>Common</td> <td>Unlikely</td> </tr> </table>		CYANOBACTERIA	MACROALGAE	PHYTOPLANKTON	Unlikely	Common	Unlikely
CYANOBACTÉRIAS	MACROALGAS	FITOPLÂNCTON													
Improvável	Frequente	Improvável													
CYANOBACTERIA	MACROALGAE	PHYTOPLANKTON													
Unlikely	Common	Unlikely													

CONTACTO UTEIS	Agência Portuguesa do Ambiente, I.P./ Administração da Região Hidrográfica do Algarve		218 430 000/ 289 889 000		<a href="mailto:geral@apambiente.pt">geral@apambiente.pt</a> ; <a href="mailto:arhalg.aguasbalnear@apambiente.pt">arhalg.aguasbalnear@apambiente.pt</a>		<a href="http://www.apambiente.pt">www.apambiente.pt</a>		USEFUL CONTACTS
		Câmara Municipal de Castro Marim		281 510 740		<a href="mailto:expediente@cm-castromarim.pt">expediente@cm-castromarim.pt</a>		<a href="http://www.cm-castromarim.pt">www.cm-castromarim.pt</a>	
	Delegado de Saúde Regional		289 889 516		<a href="mailto:dsp@arsalgarve.min-saude.pt">dsp@arsalgarve.min-saude.pt</a>		<a href="http://www.arsalgarve.min-saude.pt">www.arsalgarve.min-saude.pt</a>		
	Capitania do Porto de Vila Real de Santo António /Polícia Marítima de V.R. Santo António		281 512 035 / 918 713 553		<a href="mailto:capitania.vireal@marinha.pt">capitania.vireal@marinha.pt</a>		<a href="http://autoridademaritima.marinha.pt">http://autoridademaritima.marinha.pt</a>		