

## INFORMAÇÃO SOBRE A ÁGUA BALNEAR

Código: PTCF2J

### Classificação da qualidade da água



Água excelente para banhos

- ★★★★ Excelente
- ★★★ Boa
- ★★ Aceitável
- ★ Má

(Classificação de 2020, de acordo com Decreto-Lei 135/09 de 3 de junho. Para mais informação, consulte <http://snirh.pt>; [www.apambiente.pt](http://www.apambiente.pt))

**Bacia Hidrográfica:** Ribeiras do Algarve

**Massa de água:** CWB-II-6

**Concelho:** Albufeira

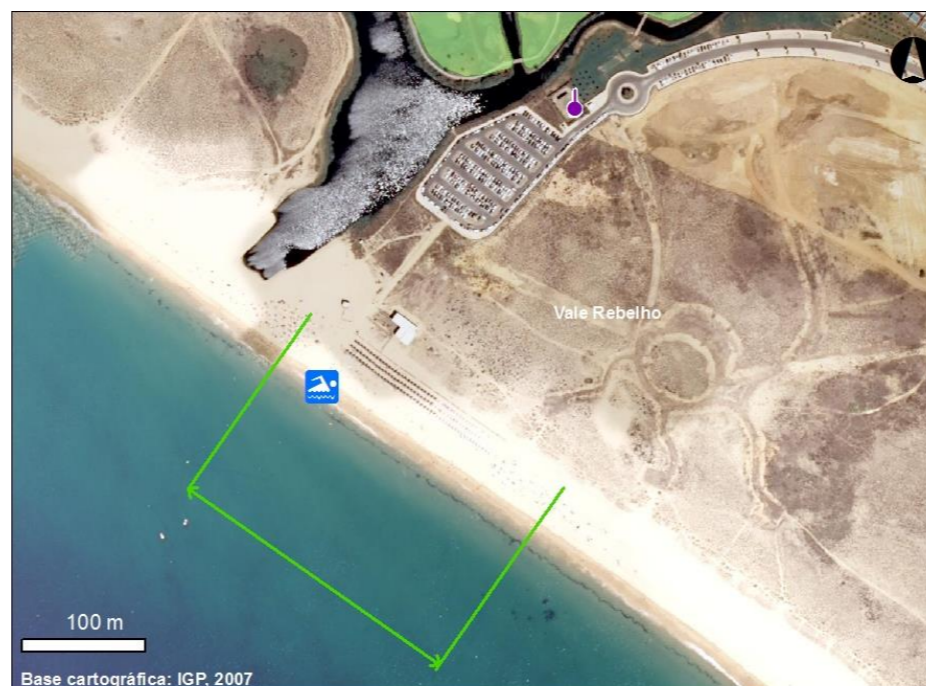
### ÉPOCA BALNEAR 2021

1 de junho a 30 de setembro

**Frequência de amostragem:** Mensal

**Ponto de amostragem:** Lat. 37,0884°; Long. -8,3294° (ETRS 89)

## SALGADOS



- Ponto monitorização / Monitoring point
- EEAR / WW pumping station
- Unidade balnear / Bathing unit
- Golfe / Golf

## INFORMATION ON BATHING WATER

Code: PTCF2J

### Water quality classification



Excellent bathing water quality

- ★★★★ Excellent
- ★★★ Good
- ★★ Sufficient
- ★ Poor

(Classification in 2020, to comply with the June 3<sup>rd</sup> Decreto-Lei 135/09. For further information, see <http://snirh.pt>; [www.apambiente.pt](http://www.apambiente.pt))

**River basin:** Ribeiras do Algarve

**Water body:** CWB-II-6

**Municipality:** Albufeira

### BATHING SEASON 2021

From June 1<sup>st</sup> to September 30<sup>th</sup>

**Sampling frequency:** Monthly

**Location of monitoring point:** Lat. 37.0884°; Long. -8.3294° (ETRS 89)

| DESCRIÇÃO DA ÁGUA BALNEAR   |                 | BATHING WATER DESCRIPTION   |               |            |               |
|---|-----------------|---|---------------|------------|---------------|
| Água balnear costeira situada em praia com uso condicionado, associada a sistemas naturais sensíveis. Praia de areia dourada. O areal é muito extenso e com troços muito tranquilos. A poente, situa-se a Lagoa dos Salgados, formada na foz de uma ribeira. Extensão da frente de praia: 250m. Regime de marés: 3,4m; Ondulação (altura média): 0,5m. Direção predominante do vento: NW. |                 | Coastal bathing water located on a beach with restricted use associated to sensitive natural systems. Wide golden sand beach with very quiet areas. To the west, lies a lagoon, Lagoa dos Salgados, formed at the mouth of a stream. Beach length: 250m. Tidal range: 3.4m; Wave (mean high): 0.5m. Wind direction (usual): NW. |               |            |               |
| SE OCORRER POLUIÇÃO DA ÁGUA QUE POSSA AFETAR A SUA APTIDÃO PARA O USO BALNEAR, O BANHO SERÁ DESACONSELHADO OU INTERDITO   |                 | IN CASE OF A POLLUTION EVENT THAT AFFECTS WATER QUALITY, BATHING WILL BE ADVISED AGAINST OR PROHIBITED  |               |            |               |
| POLUIÇÃO DE CURTA DURAÇÃO (duração inferior ou igual a 72 horas)  |                 | SHORT TERM POLLUTION (for less than 72 hours)   |               |            |               |
| Pouco provável. No entanto, pode ocorrer contaminação microbiológica, devido a avarias esporádicas nas infraestruturas de saneamento ou em situações de precipitação intensa que causem drenagem superficial e/ou extravasamentos.  |                 | Scarce. However, microbiological contamination may occur due to sporadic malfunction of sanitation infrastructures and also when an heavy rainfall event occurs which causes surface run-off and/ or overflows.   |               |            |               |
| Nº DE DIAS EM QUE A PRÁTICA BALNEAR ESTEVE DESACONSELHADA OU INTERDITA DEVIDO A POLUIÇÃO DE CURTA DURAÇÃO NA ÉPOCA BALNEAR DE 2020  |                 | NUMBER OF DAYS IN WHICH BATHING WAS ADVISED AGAINST OR PROHIBITED DUE TO SHORT TERM POLLUTION EVENTS IN BATHING SEASON 2020   |               |            |               |
| 0 (Zero)  |                 | 0 (Zero)  |               |            |               |
| POTENCIAIS FONTES DE POLUIÇÃO MICROBIOLÓGICA DA ÁGUA BALNEAR  |                 | POTENTIAL MICROBIOLOGICAL POLLUTION SOURCES TO BATHING WATER  |               |            |               |
| Infraestruturas de saneamento.  |                 | Sanitation infrastructures.   |               |            |               |
| SISTEMA DE ALERTA   |                 | ALERT SYSTEM  |               |            |               |
| Não está previsto, devido à baixa probabilidade de ocorrência de poluição. Caso se verifique ou se preveja alguma ocorrência, de imediato, é acionado protocolo de comunicação/ atuação entre entidades, são tomadas medidas e emitido aviso.   |                 | It is not provided due to the low probability of occurring a pollution event. If such an event occurs or is predicted, a communication/ proceeding protocol among authorities is immediately actuated, measures undertaken and a warning issued.  |               |            |               |
| POTENCIAL DE PROLIFERAÇÃO   |                 | POTENTIAL FOR PROLIFERATION   |               |            |               |
| CYANOBACTÉRIAS  | MACROALGAS      | FITOPLÂNCTON  | CYANOBACTERIA | MACROALGAE | PHYTOPLANKTON |
| Improvável  | Pouco frequente | Improvável  | Unlikely      | Uncommon   | Unlikely      |

| CONTACTO ÚTEIS  | Agência Portuguesa do Ambiente, I.P./ Administração da Região Hidrográfica do Algarve |   | geral@apambiente.pt; arhalg.aguasbalnear@apambiente.pt |                                      | www.apambiente.pt   |  | USEFUL CONTACTS |
|---|---|---|--|--------------------------------------|---------------------|--|-----------------|
|   | Câmara Municipal de Albufeira   | 218 430 000/ 289 889 000                | 808 202 274  | ambiente@cm-albufeira.pt             | www.cm-albufeira.pt |  |                 |
| Delegado de Saúde Regional                                    |   | 289 889 516                             | dsp@arsalgarve.min-saude.pt                            | www.arsalgarve.min-saude.pt          |                     |  |                 |
| Capitania do Porto de Portimão /Polícia Marítima de Albufeira |   | 282 424 777 / 916 613 540 ; 916 613 547 | capitania.portimao@marinha.pt                          | http://autoridademaritima.marinha.pt |                     |  |                 |