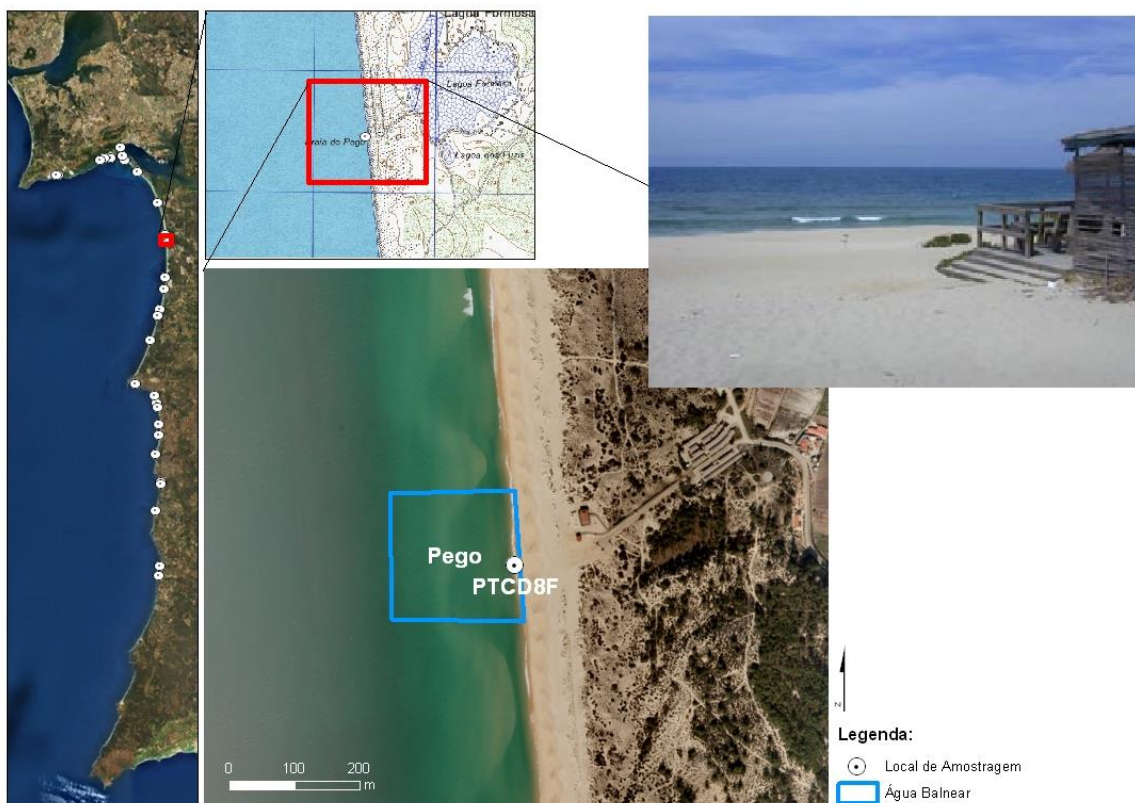






PERFIL DE ÁGUA BALNEAR

NOME		PEGO
CÓDIGO DE IDENTIFICAÇÃO	PTCD8F	
NOME DA ZONA COSTEIRA	Costa Azul	

LOCALIZAÇÃO DA ÁGUA BALNEAR E DO PONTO DE MONITORIZAÇÃO									
PAÍS	Portugal	DISTRITO	Setúbal	CONCELHO	Grândola	FREGUESIA	Carvalhal		
REGIÃO HIDROGRÁFICA						NOME	SADO E MIRA	CÓDIGO	PTRH6
BACIA HIDROGRÁFICA	Ribeiras Costeiras entre Sado e Mira								
MASSA DE ÁGUA ONDE A ÁGUA BALNEAR SE INSERE						NOME	CWB-I-5	CÓDIGO	PTCOST12
MASSA (S) DE ÁGUA ADJACENTE (S)	Não aplicável								
PONTO DE MONITORIZAÇÃO	LOCAL					Frente à passadeira principal			
						LONGITUDE:	-8,77919°		
						LATITUDE:	38,29212°		
						SISTEMA DE COORDENADAS	Datum ETRS89		



CARACTERÍSTICAS DA ÁGUA BALNEAR	
CATEGORIA/TIPO	Costeira/Costa Atlântica mesotidal moderadamente exposta
CARACTERÍSTICAS PRINCIPAIS (FÍSICAS, GEOGRÁFICAS E HIDROLÓGICAS)	<p>A praia do Pego localiza-se a cerca de 2 km para Sul da praia do Carvalhal. A largura média do areal é da ordem dos 130-150 m. De acordo com o POOC Sado-Sines é uma praia equipada com uso condicionado. Dispõe de um restaurante com apoio de praia associado, que assegura os serviços públicos de vigilância, comunicações de emergência, sanitários, limpeza do areal, etc. A praia é servida por estacionamento automóvel ordenado. Tem sido galardoada com Bandeira Azul e Praia Acessível, encontrando-se equipada com tiraló. Regista forte procura essencialmente nos meses de Julho e Agosto. Na zona de banhos o declive é suave, registando habitualmente, no período de verão, ondulação baixa. Hidrodinâmica dominada pela maré (semi-diurna) que origina correntes alternadas de enchente a vazante. Durante a época balnear a temperatura média da água oscila entre os 16°C e os 19°C, com ventos dominantes de Noroeste e precipitação pouco frequente, sendo Setembro o mês mais chuvoso.</p> <p>ARRIBAS EM RISCO: não</p> <p>REGIME DE MARÉS: mesotidal (3,5 m)</p> <p>EXTENSÃO DA FRENTE DE PRAIA (m): 300</p> <p>PRECIPITAÇÃO MÉDIA DURANTE A ÉPOCA BALNEAR (mm): 10,5</p> <p>TEMPERATURA DO AR DURANTE A ÉPOCA BALNEAR (°C): 26,8</p> <p>DIREÇÃO PREDOMINANTE DO VENTO DURANTE A ÉPOCA BALNEAR: NW</p> <p>N.º HORAS DIÁRIAS DE SOL DURANTE A ÉPOCA BALNEAR: 10,5</p>
ZONA ENVOLVENTE DA PRAIA	Inserida em área de características naturais
UTILIZAÇÃO MÉDIA DIÁRIA (N.º BANHISTAS)	2000

MONITORIZAÇÃO/AVALIAÇÃO DA QUALIDADE/CLASSIFICAÇÃO DAS ÁGUAS BALNEARES					
ÉPOCA BALNEAR	DURAÇÃO	FREQUÊNCIA DE AMOSTRAGEM			N.º DE AMOSTRAS PREVISTAS
2021	1/junho a 30/setembro	1/4s			5
PARÂMETROS MONITORIZADOS: Enterococos intestinais (ufc/100 ml); Escherichia coli (ufc/100 ml)					
QUALIDADE DA ÁGUA BALNEAR no último quadriénio	2017	2018	2019	2020	2021
	EXCELENTE	EXCELENTE	EXCELENTE	EXCELENTE	Consultar www.apambiente.pt
	LEGENDA: Classificação de acordo com Decreto-Lei nº 135/09 de 3 de junho, alterado e republicado pelo Decreto-Lei nº 113/2012 de 23 de maio				
					

EQUIPAMENTOS E SERVIÇOS				
INFRAESTRUTURAS DE APOIO				
EQUIPAMENTOS E SERVIÇOS	VIGILÂNCIA	POSTO DE SOCORROS	SANITÁRIOS	DUCHE
	Sim	Sim	Sim	Não
	ACESSO PARA DEFICIENTES	RECOLHA DE LIXO	LIMPEZA DE PRAIA	PAINEL INFORMATIVO
	Sim	Sim	Sim	Sim
	N.º APOIOS BALNEARES	N.º APOIOS PRAIA	N.º APOIOS RECREATIVOS	N.º LUGARES ESTACIONAMENTO
0	0	0	500	
IDENTIFICAÇÃO DOS CONCESSIONÁRIOS:		Herdade da Comporta		

IDENTIFICAÇÃO E AVALIAÇÃO DAS CAUSAS QUE PODERÃO AFETAR A QUALIDADE DA ÁGUA BALNEAR

DESCRIÇÃO DA BACIA DE DRENAGEM				
CARACTERIZAÇÃO GERAL	A bacia drenante da água balnear é constituída por uma estreita faixa longitudinal que se desenvolve desde a ponta de Tróia até este local. A área de drenagem é limitada a Este pela sub-bacia da ribeira de Arroio que drena para o estuário do Sado e a Oeste pelo oceano Atlântico. A ocupação do solo caracteriza-se por uma frente dunar de vários quilómetros que separa a linha de costa das manchas florestais que se desenvolvem para Este. Quanto ao tecido urbano, há a salientar um pequeno aglomerado residencial, denominado Lagoa Formosa, 600 m a Este da água balnear.			
FATORES QUE PODEM AFETAR A QUALIDADE DAS ÁGUAS BALNEARES	A água balnear não está sujeita a qualquer influência negativa que afecte a sua qualidade microbiológica, não se prevendo que ocorram episódios de poluição que possam prejudicar a qualidade da água balnear.			
MASSAS DE ÁGUA NA BACIA DE DRENAGEM	NOME	CÓDIGO DA MASSA DE ÁGUA	COMPRIMENTO (km)	ESTADO DA MASSA DE ÁGUA
	Inexistente	Não aplicável	Não aplicável	Não aplicável
AVALIAÇÃO DO POTENCIAL E PROLIFERAÇÃO		AVALIAÇÃO DA PRESENÇA DE RESÍDUOS		
CIANOACTÉRIAS	Improvável	Monitorização visual da água balnear no acto de amostragem		
FITOPLÂNCTON	Improvável			
MACROALGAS	Improvável			
MEDIDAS DE GESTÃO				
Perante episódios de poluição será activado o seguinte modelo de medidas de gestão:				
1 - Registo de ocorrência do incidente;				
2 - Identificação do perigo e comunicação ao Delegado de Saúde Regional;				
3 - Definição e divulgação do plano de acção pela ARH às autoridades competentes e ao público em geral.				

IDENTIFICAÇÃO DAS AUTORIDADES		
ENTIDADE RESPONSÁVEL PELA GESTÃO DA QUALIDADE DA ÁGUA BALNEAR	APA, I.P. /ARH do Alentejo	TELEF: 214728200 266768200
		EMAIL: geral@apambiente.pt arhalt.geral@apambiente.pt
AUTORIDADE MARÍTIMA	Capitania do Porto de Setúbal	TELEF: 265548271
		EMAIL: capitania.setubal@marinha.pt; capitaoporto.setubal@marinha.pt
AUTORIDADE DE SAÚDE	Delegado Regional do Alentejo	TELEF: 266758770
		EMAIL: Leonor.Murjal@arsalentejo.min-saude.pt
		TELEF: 269450052
AUTARQUIA	Câmara Municipal de Grândola	EMAIL: maria.filipa@cm-grandola.pt; joao.quaresma@cm-grandola.pt carlosfernandolopes@cm-grandola.pt

AUTORIDADE RESPONSÁVEL PELA ELABORAÇÃO DO PERFIL	DATA DO ACTUAL PERFIL	DATA PREVISÍVEL PARA REVISÃO DO PERFIL
APA, I.P. / ARH do Alentejo	2021	2022

FONTES DE INFORMAÇÃO RELEVANTE
www.apambiente.pt ; www.snirh.pt; www.eea.europa.eu ; www.hidrografico.pt