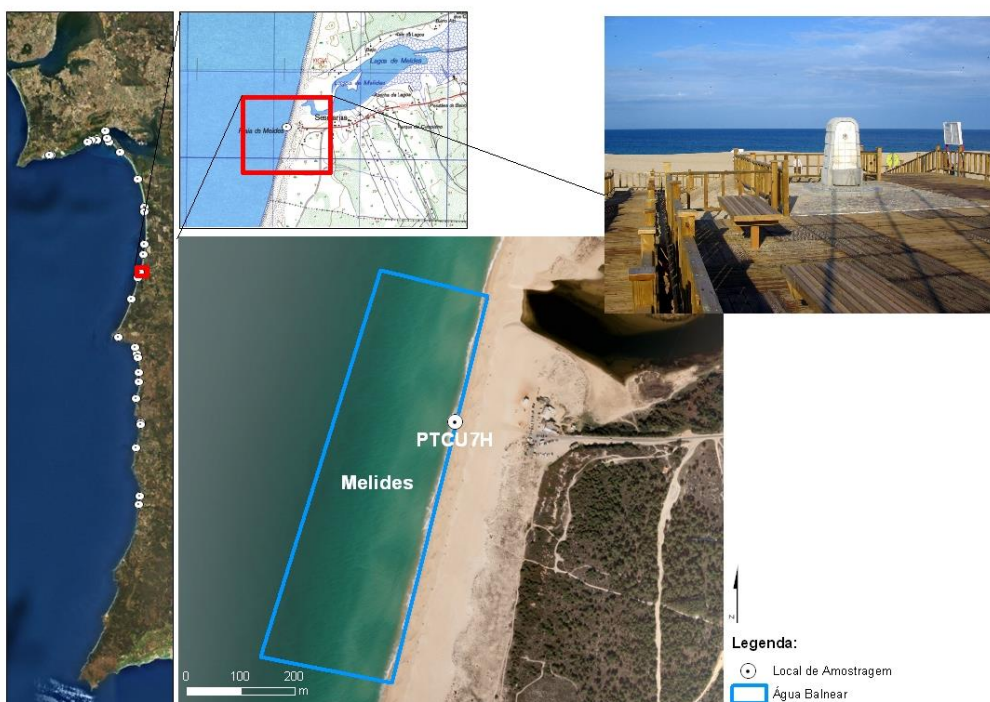


PERFIL DE ÁGUA BALNEAR

NOME		MELIDES
CÓDIGO DE IDENTIFICAÇÃO	PTCU7H	
NOME DA ZONA COSTEIRA	Costa Azul	

LOCALIZAÇÃO DA ÁGUA BALNEAR E DO PONTO DE MONITORIZAÇÃO									
PAÍS	Portugal	DISTRITO	Setúbal	CONCELHO	Grândola	FREGUESIA	Melides		
REGIÃO HIDROGRÁFICA						NOME	SADO E MIRA	CÓDIGO	PTRH6
BACIA HIDROGRÁFICA	Ribeiras Costeiras entre Sado e Mira								
MASSA DE ÁGUA ONDE A ÁGUA BALNEAR SE INSERE						NOME	CWB-I-5	CÓDIGO	PTCOST12
MASSA (S) DE ÁGUA ADJACENTE (S)	Ribeira de Melides e Lagoa de Melides								
PONTO DE MONITORIZAÇÃO	LOCAL					Frente à passadeira principal			
						LONGITUDE:	-8,7942°		
						LATITUDE:	38,12921°		
						SISTEMA DE COORDENADAS	Datum ETRS89		



CARACTERÍSTICAS DA ÁGUA BALNEAR

CATEGORIA/TIPO	Costeira/Costa Atlântica mesotidal moderadamente exposta
CARACTERÍSTICAS PRINCIPAIS (FÍSICAS, GEOGRÁFICAS E HIDROLÓGICAS)	<p>A praia de Melides é a mais próxima da sede de concelho - Grândola (12 km) e dista cerca de 5 km da aldeia de Melides. Esta praia associa dois importantes ecossistemas costeiros, a lagoa de Melides a Norte e o sistema dunar a Nascente, o que lhe confere um valor paisagístico de destaque. O areal é extenso e largo (largura média 110-130 m), variável em função do rigor do inverno que antecede cada época balnear, da deriva litoral que transporta a areia ora mais para Norte ora para Sul e do comportamento da barra arenosa que separa a lagoa do mar. De acordo com o POOC Sado-Sines é uma praia não urbana com uso intensivo. Muito em breve será instalado um apoio de praia, que disponibilizará os serviços públicos obrigatórios (vigilância, comunicações de emergência, sanitários, limpeza do areal, etc.), até agora assegurados pela Junta de Freguesia de Melides. Junto à área de estacionamento existem quatro restaurantes com vista para a lagoa. A praia regista forte afluência de utentes essencialmente nos meses de Julho e Agosto, é servida por estacionamento automóvel ordenado, localizado na envolvente do areal (cerca de 150 m). Tratando-se de uma praia extensa e larga tem forte potencial para a prática desportiva. Tem sido bastante solicitada para realização de campeonatos de pesca, futebol de praia, bem como outros eventos desportivos. O declive da zona de banhos é relativamente abrupto na zona de rebentação o que requiere algum cuidado. A ondulação é, em regra média-baixa, no verão. A lagoa não deve ser utilizada para a prática de banhos. Hidrodinâmica dominada pela maré (semi-diurna) que origina correntes alternadas de enchente a vazante. Durante a época balnear a temperatura média da água oscila entre os 16°C e os 19°C, com ventos dominantes de Noroeste e precipitação pouco frequente, sendo Setembro o mês mais chuvoso.</p> <p>ARRIBAS EM RISCO: não</p> <p>REGIME DE MARÉS: mesotidal (3,5 m)</p> <p>EXTENSÃO DA FRENTE DE PRAIA (m): 500</p> <p>PRECIPITAÇÃO MÉDIA DURANTE A ÉPOCA BALNEAR (mm): 9,4</p> <p>TEMPERATURA DO AR DURANTE A ÉPOCA BALNEAR (°C): 26,8</p> <p>DIRECÇÃO PREDOMINANTE DO VENTO DURANTE A ÉPOCA BALNEAR: NW</p> <p>N.º HORAS DIÁRIAS DE SOL DURANTE A ÉPOCA BALNEAR: 10,5</p>
ZONA ENVOLVENTE DA PRAIA	Inserida em área de características naturais
UTILIZAÇÃO MÉDIA DIÁRIA (N.º BANHISTAS)	2000

MONITORIZAÇÃO/AVALIAÇÃO DA QUALIDADE/CLASSIFICAÇÃO DAS ÁGUAS BALNEARES					
ÉPOCA BALNEAR	DURAÇÃO	FREQUÊNCIA DE AMOSTRAGEM			N.º DE AMOSTRAS PREVISTAS
2021	12/junho a 12/setembro	1/4s			5
PARÂMETROS MONITORIZADOS: Enterococos intestinais (ufc/100 ml); Escherichia coli (ufc/100 ml)					
QUALIDADE DA ÁGUA BALNEAR no último quadriénio	2017	2018	2019	2020	2021
	EXCELENTE	EXCELENTE	EXCELENTE	EXCELENTE	Consultar www.apambiente.pt
	LEGENDA: Classificação de acordo com Decreto-Lei nº 135/09 de 3 de junho, alterado e republicado pelo Decreto-Lei nº 113/2012 de 23 de maio				
	EXCELENTE	BOA	ACEITÁVEL	MA	

EQUIPAMENTOS E SERVIÇOS				
INFRAESTRUTURAS DE APOIO				
EQUIPAMENTOS E SERVIÇOS	VIGILÂNCIA	POSTO DE SOCORROS	SANITÁRIOS	DUCHE
	Sim	Sim	Sim	Não
	ACESSO PARA DEFICIENTES	RECOLHA DE LIXO	LIMPEZA DE PRAIA	PAINEL INFORMATIVO
	Não	Sim	Sim	Sim
	N.º APOIOS BALNEARES	N.º APOIOS PRAIA	N.º APOIOS RECREATIVOS	N.º LUGARES ESTACIONAMENTO
0	1 (a instalar)	1 (a instalar)	500	
IDENTIFICAÇÃO DOS CONCESSIONÁRIOS: GRUPO ALMARGEM S.A				

IDENTIFICAÇÃO E AVALIAÇÃO DAS CAUSAS QUE PODERÃO AFETAR A QUALIDADE DA ÁGUA BALNEAR				
DESCRIÇÃO DA BACIA DE DRENAGEM				
CARACTERIZAÇÃO GERAL	A bacia drenante da água balnear de Melides é constituída pela bacia da ribeira de Melides, que drena aproximadamente uma área de 194 km ² . Esta bacia é limitada a Norte pela sub-bacia da ribeira das Fontainhas e a Sul pela sub-bacia da ribeira da Badoca que drenam para o oceano Atlântico, a Este pela sub-bacia das ribeiras de Corona e de Grândola que drenam para o rio Sado. A ocupação do solo é caracterizada por áreas agrícolas e florestais com residências rurais dispersas, destacando-se a proximidade da lagoa de Melides.			
FATORES QUE PODEM AFETAR A QUALIDADE DAS ÁGUAS BALNEARES	A água balnear não está sujeita a qualquer influência negativa que afecte a sua qualidade microbiológica, não se prevendo que ocorram episódios de poluição que possam prejudicar a qualidade da água balnear.			
MASSAS DE ÁGUA NA BACIA DE DRENAGEM	NOME	CÓDIGO DA MASSA DE ÁGUA	COMPRIMENTO (km)	ESTADO DA MASSA DE ÁGUA
	Ribeira de Melides	06SUL1637	11,5	Razoável
AVALIAÇÃO DO POTENCIAL E PROLIFERAÇÃO		AVALIAÇÃO DA PRESENÇA DE RESÍDUOS		
CYANOBACTÉRIAS	Improvável	Monitorização visual da água balnear no acto de amostragem		
FITOPLÂNCTON	Improvável			
MACROALGAS	Improvável			
MEDIDAS DE GESTÃO				
Perante episódios de poluição será activado o seguinte modelo de medidas de gestão:				
1 - Registo de ocorrência do incidente;				
2 - Identificação do perigo e comunicação ao Delegado de Saúde Regional;				
3 - Definição e divulgação do plano de acção pela ARH às autoridades competentes e ao público em geral.				

IDENTIFICAÇÃO DAS AUTORIDADES				
ENTIDADE RESPONSÁVEL PELA GESTÃO DA QUALIDADE DA ÁGUA BALNEAR	APA, I.P. /ARH do Alentejo	TELEF: 214728200 266768200	EMAIL: geral@apambiente.pt arhalt.geral@apambiente.pt	
AUTORIDADE MARÍTIMA	Capitania do Porto de Sines	TELEF: 265548270	EMAIL: capitania.sines@marinha.pt	
AUTORIDADE DE SAÚDE	Delegado Regional do Alentejo	TELEF: 266758770	EMAIL: Leonor.Murjal@arsalentejo.min-saude.pt	
AUTARQUIA	Câmara Municipal de Grândola	TELEF: 269450052	EMAIL: maria.filipa@cm-grandola.pt; joao.quaresma@cm-grandola.pt carlosfernandolopes@cm-grandola.pt	

AUTORIDADE RESPONSÁVEL PELA ELABORAÇÃO DO PERFIL	DATA DO ACTUAL PERFIL	DATA PREVISÍVEL PARA REVISÃO DO PERFIL
APA, I.P. / ARH do Alentejo	2021	2022

FONTES DE INFORMAÇÃO RELEVANTE
www.apambiente.pt ; www.snirh.pt ; www.eea.europa.eu ; www.hidrografico.pt