

INFORMAÇÃO SOBRE A ÁGUA BALNEAR

Código: PTCJ2P

Classificação da qualidade da água



Água excelente para banhos

★ ★ ★ Excelente
★ ★ Boa
★ Aceitável
— Imprópria

Classificação de 2020, de acordo com o Decreto-Lei nº 135/09 de 3 de junho, alterado e republicado pelo Decreto-Lei nº 113/2012 de 23 de maio
Para mais informação, consulte <http://snirh.pt>; www.apambiente.pt

Bacia Hidrográfica: Rio Guadiana

Massa de água: PT07GUA1487A

Concelho: Portel

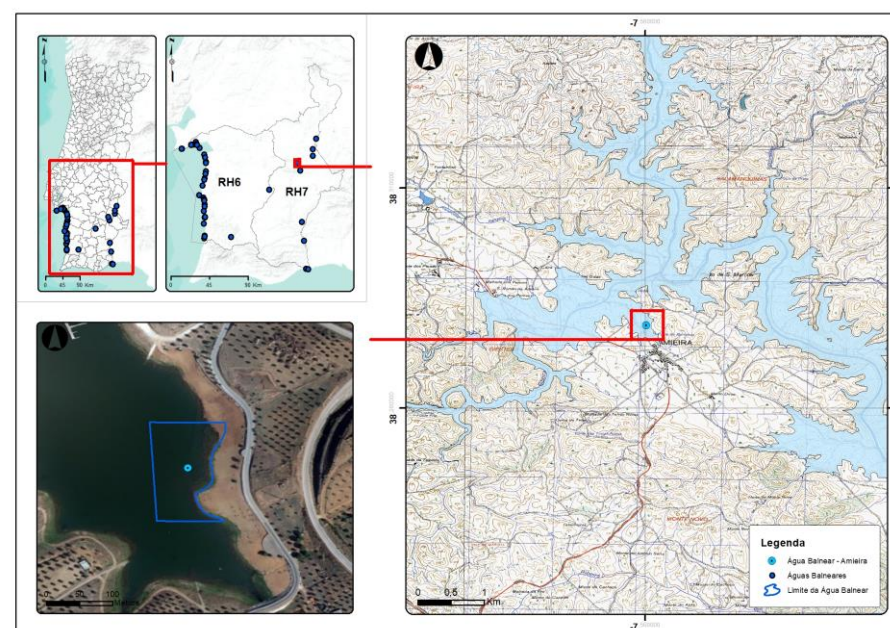
ÉPOCA BALNEAR 2021

10 de junho a 19 de setembro

Frequência de amostragem: Mensal

Ponto de amostragem: Longitude -7,56047°; Latitude: 38,2911°
Sistema de coordenadas Datum ETRS89

Amieira



INFORMATION ON BATHING WATER

Code: PTCJ2P

Water quality classification



Excellent bathing water quality

★ ★ ★ Excellent
★ ★ Good
★ Sufficient
— Poor

Classification in 2020, to comply with the June 3rd Decreto-Lei 135/09, amended and republished by May 23rd Decreto-Lei nº 113/2012
For further information, see <http://snirh.pt>; www.apambiente.pt

River basin: Guadiana River

Water body: : PT07GUA1487A

Municipality: Portel

BATHING SEASON 2021

From June 10th to September 19th

Sampling frequency: Monthly

Location of monitoring point: Longitude -7,56047°; Latitude: 38,2911°
Coordinate system Datum ETRS89

DESCRIÇÃO DA ÁGUA BALNEAR

Durante a época balnear o local caracteriza-se por precipitação média de 7,9 mm, temperatura média do ar 23,6 °C, direcção do vento predominante de NW e aproximadamente 10 h diárias de sol. A praia tem uma extensão de frente de praia de 100 m. Devido à Pandemia por SARS-CoV – 2, na época balnear de 2021 é permitida uma utilização média diária de 1400 banhistas.

SE OCORRER POLUIÇÃO DA ÁGUA QUE POSSA AFETAR A SUA APTIDÃO PARA O USO BALNEAR, O BANHO SERÁ DESACONSELHADO OU INTERDITO

POLUIÇÃO DE CURTA DURAÇÃO (duração inferior ou igual a 72 horas)

Improvável ou de Risco baixo

Nº DE DIAS EM QUE A PRÁTICA BALNEAR ESTEVE DESACONSELHADA OU INTERDITA DEVIDO A POLUIÇÃO DE CURTA DURAÇÃO NA ÉPOCA BALNEAR DE 2020 Nenhum

POTENCIAIS FONTES DE POLUIÇÃO MICROBIOLÓGICA DA ÁGUA BALNEAR

A água balnear não está sujeita a qualquer influência negativa que afete a sua qualidade microbiológica, não se prevendo que ocorram episódios de poluição que possam prejudicar a qualidade da água balnear.

SISTEMA DE ALERTA

Face à existência de potencial proliferativo de blooms de cianobactérias adotou-se o procedimento de inspeção visual in situ e monitorização laboratorial, com periodicidade quinzenal e comunicação do resultado dessa ação à Autoridade de Saúde.

BATHING WATER DESCRIPTION

During the bathing season the site is characterized by average rainfall of 7.9 mm, average air temperature of 23.6 °C, prevailing wind direction from NW and up to 10 daily hours of sunshine. This sandy sea beach has an length of 100 m. Due to the SARS-CoV - 2 Pandemic, in the bathing season of 2021 an average daily use of 1400bathers is allowed.

IN CASE OF A POLLUTION EVENT THAT AFFECTS WATER QUALITY, BATHING WILL BE ADVISED AGAINST OR PROHIBITED

SHORT TERM POLLUTION (for less than 72 hours)

Unlikely or Low risk

NUMBER OF DAYS IN WHICH BATHING WAS ADVISED AGAINST OR PROHIBITED DUE TO SHORT TERM POLLUTION EVENTS IN BATHING SEASON 2020 None

POTENTIAL MICROBIOLOGICAL POLLUTION SOURCES TO BATHING WATER

The bathing water is not subject to any negative influence regarding its microbiological quality, it is not expected to occur any pollution episodes that may affect bathing water quality.

ALERT SYSTEM

In view of the proliferative potential of cyanobacterial blooms, the procedure of visual inspection in situ and laboratory monitoring was adopted, every two weeks and communicating the result of this action to the Health Authority.

POTENCIAL DE PROLIFERAÇÃO	CIANOBACTÉRIAS	MACROALGAS	FITOPLÂNCTON
	Inspeção visual	Improvável	Improvável

POTENCIAL FOR PROLIFERATION	CYANOBACTERIA	MACROALGAE	PHYTOPLANKTON
visual inspection	Unlikely	Unlikely	

CONTACTOS ÚTEIS	Agência Portuguesa do Ambiente, I.P./Administração da Região Hidrográfica do Alentejo		geral@apambiente.pt/arhalt.geral@apambiente.pt		USEFUL CONTACTS
	Câmara Municipal de Portel		geral@mail.cm-portel.pt		
	Delegado Regional de Saúde do Alentejo		Leonor.Murjal@arsalentejo.min-saude.pt		
	Águas Publicas do Alentejo, SA		geral@agda.pt		