

INFORMAÇÃO SOBRE A ÁGUA BALNEAR

Código: PTC8F

Classificação da qualidade da água



Água excelente para banhos

- ★ ★ ★ Excelente
- ★ ★ Boa
- ★ Aceitável
- Imprópria

Classificação de 2020, de acordo com o Decreto-Lei nº 135/09 de 3 de junho, alterado e republicado pelo Decreto-Lei nº 113/2012 de 23 de maio  
Para mais informação, consulte <http://snirh.pt>; [www.apambiente.pt](http://www.apambiente.pt)

**Bacia Hidrográfica:** Ribeiras Costeiras entre Sado e Mira

**Massa de água:** PTCOST12

**Concelho:** Grândola

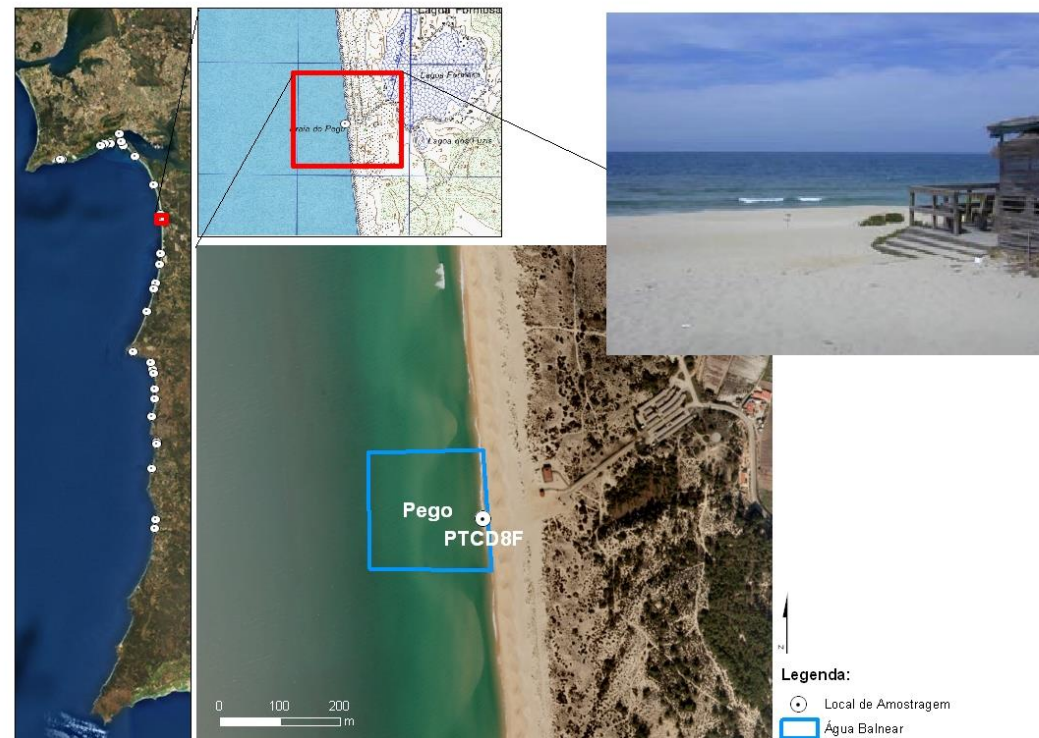
ÉPOCA BALNEAR 2021

1 de junho a 30 de setembro

**Frequência de amostragem:** Mensal

**Ponto de amostragem:** Longitude: -8,77919°; Latitude: 38,29212°  
Sistema de coordenadas Datum ETRS89

Pego



INFORMATION ON BATHING WATER

Code: PTC8F

Water quality classification



Excellent bathing water quality

- ★ ★ ★ Excellent
- ★ ★ Good
- ★ Sufficient
- Poor

Classification in 2020, to comply with the June 3<sup>rd</sup> Decreto-Lei 135/09, amended and republished by May 23<sup>rd</sup> Decreto-Lei nº 113/2012  
For further information, see <http://snirh.pt>; [www.apambiente.pt](http://www.apambiente.pt)

**River basin:** Ribeiras Costeiras entre Sado e Mira

**Water body:** PTCOST12

**Municipality:** Grândola

BATHING SEASON 2021

From June 1st to September 30th

**Sampling frequency:** Monthly

**Location of monitoring point:** Longitude: -8,77919°; Latitude: 38,29212°  
Coordinate system Datum ETRS89

**DESCRIÇÃO DA ÁGUA BALNEAR**  
A água balnear é costeira do tipo costa atlântica mesotidal moderadamente exposta com regime de marés de 3,5 m. Durante a época balnear o local caracteriza-se por precipitação média de 9,3 mm, temperatura média do ar de 27 °C, direcção do vento predominante de NW e aproximadamente 10 h diárias de sol. A praia tem um areal com 130 a 150 m de largura. Devido à Pandemia por SARS-CoV – 2, na época balnear de 2021 é permitida uma utilização média diária de 2000 banhistas.

**SE OCORRER POLUIÇÃO DA ÁGUA QUE POSSA AFETAR A SUA APTIDÃO PARA O USO BALNEAR, O BANHO SERÁ DESACONSELHADO OU INTERDITO**

**POLUIÇÃO DE CURTA DURAÇÃO (duração inferior ou igual a 72 horas)**  
Improvável ou de Risco baixo

<b>Nº DE DIAS EM QUE A PRÁTICA BALNEAR ESTEVE DESACONSELHADA OU INTERDITA DEVIDO A POLUIÇÃO DE CURTA DURAÇÃO NA ÉPOCA BALNEAR DE 2020</b>	Nenhum
---	--------

**POTENCIAIS FONTES DE POLUIÇÃO MICROBIOLÓGICA DA ÁGUA BALNEAR**  
A água balnear não está sujeita a qualquer influência negativa que afete a sua qualidade microbiológica, não se prevendo que ocorram episódios de poluição que possam prejudicar a qualidade da água balnear.

<b>SISTEMA DE ALERTA</b>	Não está previsto, devido ao baixo risco de ocorrência de poluição, tendo em conta o histórico de qualidade desta água.
--------------------------	---

**BATHING WATER DESCRIPTION**  
The bathing water is a coastal water body of the type moderately exposed mesotidal Atlantic coast, with a tidal regime of 3.5 m. During the bathing season the site is characterized by average rainfall of 9.3 mm, average air temperature of 27 °C, prevailing wind direction from NW and up to 10 daily hours of sunshine. This sandy sea beach is about 130 m to 150 m wide. Due to the SARS-CoV - 2 Pandemic, in the bathing season of 2021 an average daily use of 2000 bathers is allowed.

**IN CASE OF A POLLUTION EVENT THAT AFFECTS WATER QUALITY, BATHING WILL BE ADVISED AGAINST OR PROHIBITED**

**SHORT TERM POLLUTION (for less than 72 hours)**  
Unlikely or Low risk

<b>NUMBER OF DAYS IN WHICH BATHING WAS ADVISED AGAINST OR PROHIBITED DUE TO SHORT TERM POLLUTION EVENTS IN BATHING SEASON 2020</b>	None
--	------

**POTENTIAL MICROBIOLOGICAL POLLUTION SOURCES TO BATHING WATER**  
The bathing water is not subject to any negative influence regarding its microbiological quality, it is not expected to occur any pollution episodes that may affect bathing water quality.

<b>ALERT SYSTEM</b>	It is not implemented due to low risk of pollution considering water quality historical data.
---------------------	---

POTENCIAL DE PROLIFERAÇÃO	CYANOBACTÉRIAS	MACROALGAS	FITOPLÂNCTON
	Improvável	Improvável	Improvável

POTENTIAL FOR PROLIFERATION	CYANOBACTERIA	MACROALGAE	PHYTOPLANKTON
	Unlikely	Unlikely	Unlikely

CONTACTOS ÚTEIS	Agência Portuguesa do Ambiente, I.P./Administração da Região Hidrográfica do Alentejo	218430000/266768200	geral@apambiente.pt/arhalt.geral@apambiente.pt	USEFUL CONTACTS
	Câmara Municipal de Grândola	269450052	maria.filipa@cm-grandola.pt; joao.quaresma@cm-grandola.pt; carlosfernandolopes@cm-grandola.pt	
	Delegado Regional de Saúde do Alentejo	266758770	Leonor.Murjal@arsalentejo.min-saude.pt	
	Capitania do Porto de Setúbal	265548271	capitania.setubal@marinha.pt; capitaoporto.setubal@marinha.pt	
	Águas Publicas do Alentejo, SA	284101100	geral@agda.pt	