



Financiado pelo
Programa LIFE para o
Ambiente e Ação
Climática

LIFE ÁGUEDA

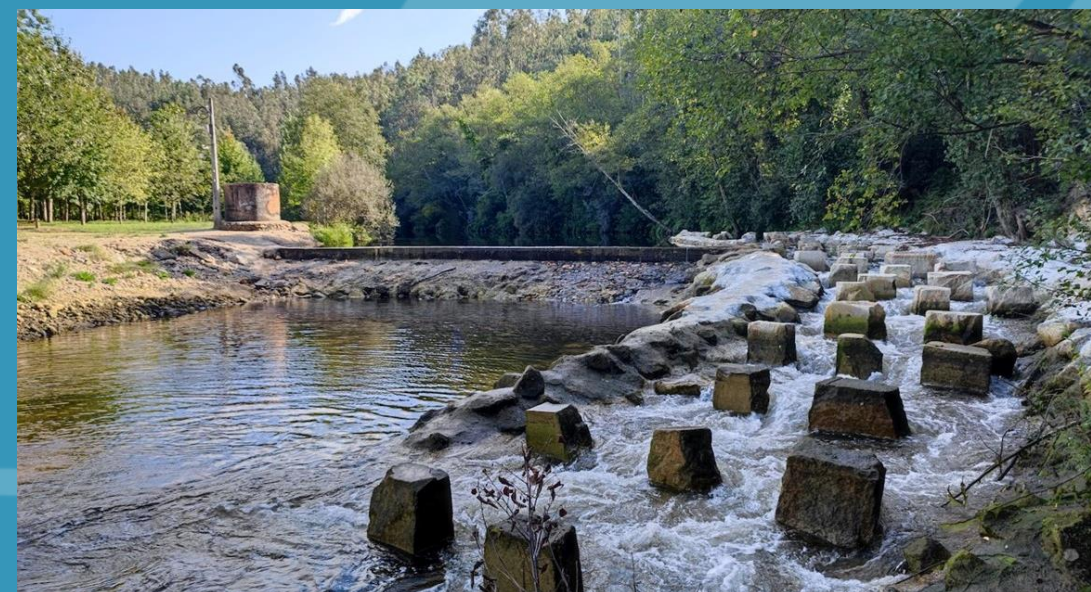
Ações de Conservação e gestão para peixes migradores na bacia hidrográfica do Vouga

(LIFE16 ENV/PT/000411)

Pedro Raposo de Almeida, Sílvia Pedro

Universidade de Évora / MARE

INTER LIFE 2024





6 e 7 de março, Viseu



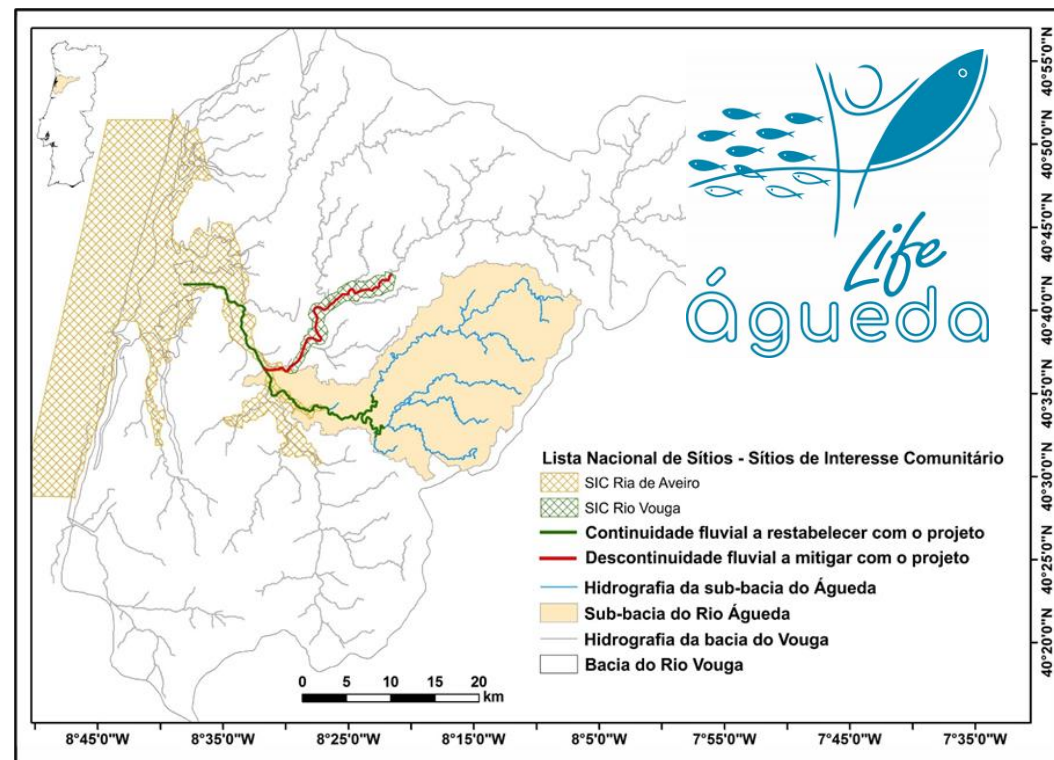
LIFE Água (LIFE16 ENV/PT/000411)

Ações de conservação e gestão para peixes migradores na bacia hidrográfica do Vouga

- Área geográfica: Bacia do Vouga
- Orçamento geral: 3 324 804 €
- Cofinanciado: 1 994 882 € (60 %)  ; ~9% 
- Data de início: 01/08/2017
- Data de fim: 31/07/2024 (ext. de 2 anos)

- Coordenador:  UNIVERSIDADE DE ÉVORA 

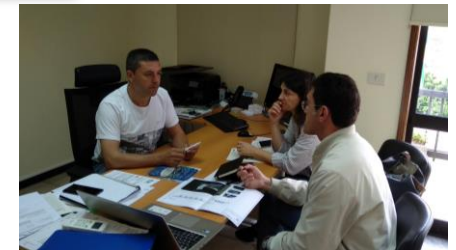
- Beneficiários associados:



Âmbito e objetivos

❖ Eliminação de pressões hidromorfológicas com vista ao restabelecimento das condições correspondentes a um Bom Estado Ecológico, na perspetiva da **DQA** e do **PGBH**.

- Eliminar a **descontinuidade longitudinal nos rios Águeda e Alfusqueiro**
- Mitigar a **intransponibilidade** no rio Vouga, através da translocação de juvenis de enguia-europeia
- Reduzir a **degradação de habitats terrestres adjacentes aos habitats aquáticos**
- **Compatibilizar o uso dos bens e serviços do ecossistema** associados aos rios Águeda e Vouga



Principais desenvolvimentos e *outputs*

- Passagens para peixes naturalizadas (5);
- Remoção de barreiras e renaturalização do leito dos rios (8);
- Restauro da vegetação ripícola (50 km de margens);
- Programa de translocação de juvenis de enguia-europeia; → **ECE no Vouga a construir em 2024**
- Envolvimento dos pescadores recreativos na monitorização das populações piscícolas (desenvolvimento de uma App);
- Diferenciação e valorização de mercado do pescado (Posto Móvel de Registo e Selo de Origem).



Plano pós-LIFE

- Atividades de **comunicação e disseminação e replicação/transferência de resultados**;
- Envolvimento de todos os parceiros, do trabalho em rede e de novas ações de disseminação;
- **Website mantido e atualizado** pelo menos 5 anos;
- **Estação de captura de enguias**: período pós-LIFE permitirá avaliar a eficácia;
- Continuação das ações ligadas à **sustentabilidade da pesca profissional** do sável e da lampreia-marinha;
- Controlo de invasoras e reflorestação das áreas ripárias – manutenção e/ou expansão;
- Centro de Conhecimento do Rio permanecerá aberto ao público;
- Apresentação de novas candidaturas a instrumentos de financiamento públicos, privados e/ou europeus:

➤ **Candidatura à próxima call do programa LIFE com follow-up do LIFE Águeda.**



Contactos



<http://www.life-agueda.uevora.pt>



life.agueda@uevora.pt ; ssfp@uevora.pt



@LIFE.AGUEDA



@LifeAgueda ()



*Financiado pelo Programa LIFE
para o Ambiente e Ação Climática*

Obrigada



LIFE AGUEDA (LIFE16 ENV/PT/000411)

