

PROJETO COOLIFEALMADA

LIFE-2022-SAP-CLIMA



INTER-LIFE 2024
Viseu

6/7 Março 2024



Cofinanciado pela
União Europeia

CMA
CÂMARA
MUNICIPAL
DE ALMADA

O PROJETO COOLIFE ALMADA

INFORMAÇÃO GERAL

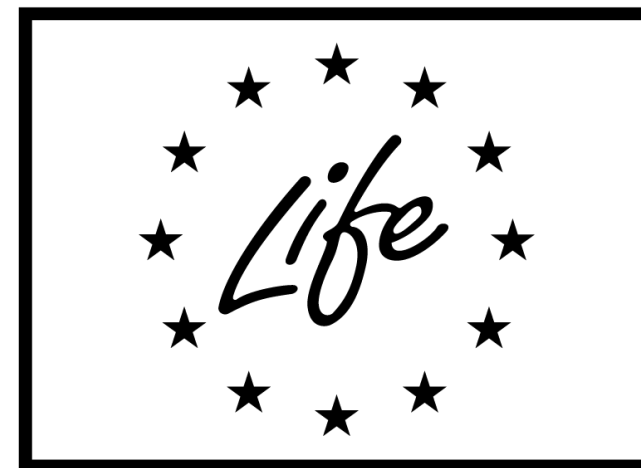
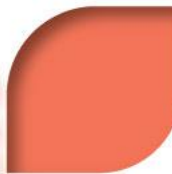
Orçamento Global: 2.964.846,95 €, financiamento a 60%

Duração: 5 anos

Implementação: 09/2023 a 10/2028

Objetivo: ensaio, avaliação e demonstração de soluções de adaptação climática numa área central da cidade Almada, no sentido de assegurar uma melhor adaptação e resiliência a ondas de calor, tendo por alvo reduções de temperatura do espaço público (> 3 °C)

ALMADA
ADAPTADA
'30



**Cofinanciado pela
União Europeia**



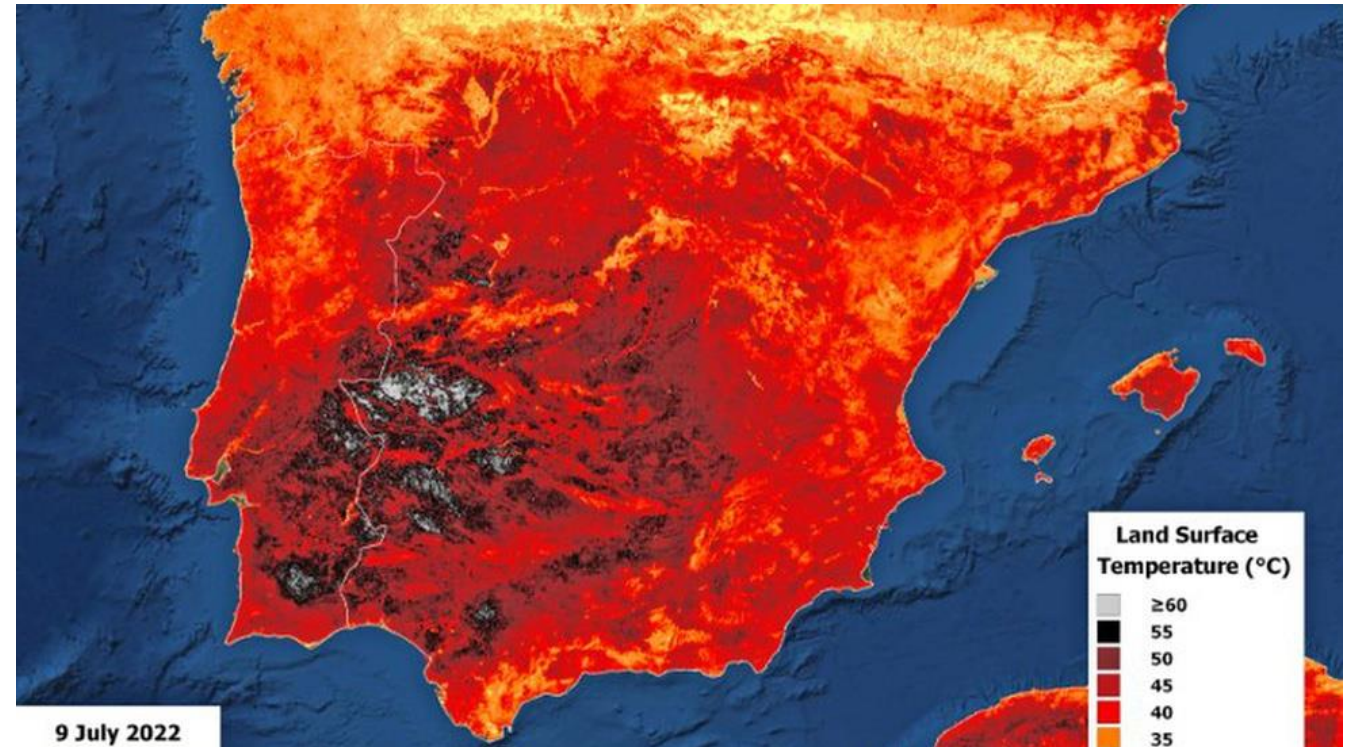
Cofinanciado pela
União Europeia

CMA
CÂMARA
MUNICIPAL
DE ALMADA

O PROJETO COOLIFE ALMADA

ALTERAÇÕES CLIMÁTICAS | ONDAS DE CALOR

ALMADA
ADAPTADA
'30



[Heatwaves and Fires Scorch Europe, Africa, and Asia \(nasa.gov\)](https://www.nasa.gov)



Cofinanciado pela
União Europeia

CMA —
CÂMARA
MUNICIPAL
DE ALMADA

O CONTEXTO

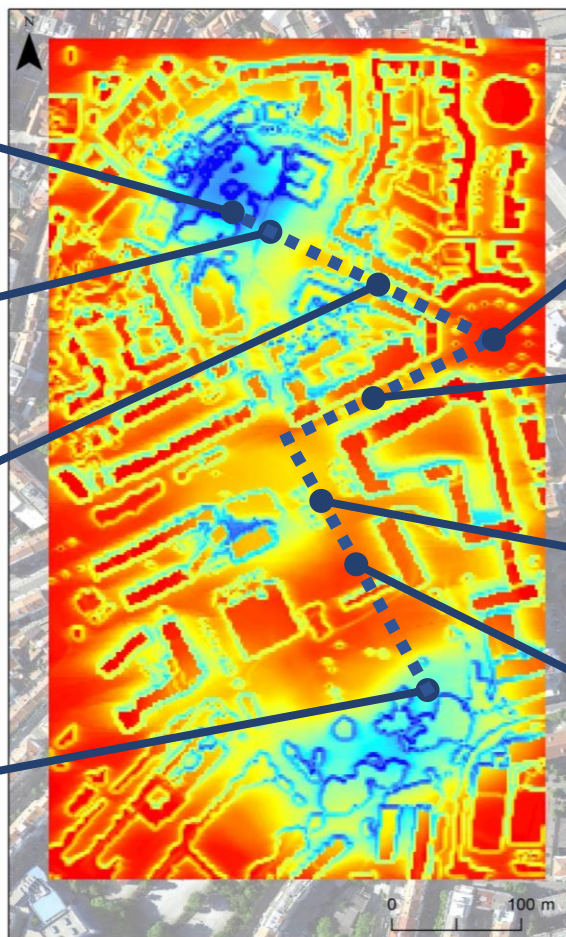
ONDAS DE CALOR E A ÁREA DE INTERVENÇÃO

PARQUE DA
JUVENTUDE

PRAÇA
GABRIEL PEDRO

RUA
FERNÃO LOPES

PARQUE URBANO
COMANDANTE JÚLIO
FERRAZ



PRAÇA
MFA

AV. DOM NUNO
ÁLVARES PEREIRA

PRAÇA
S.JOÃO BATISTA

PRAÇA
DA LIBERDADE



Cofinanciado pela
União Europeia

O PROJETO COOLIFE ALMADA

IMPACTOS ESPERADOS

Converter parte do núcleo urbano de Almada numa área que possa ser demonstrativa de como as cidades podem ser mais resilientes às alterações climáticas, usando NbS.

Reduzir a temperatura do ar até 3°C, 5% para 10%, através dos efeitos combinados das ações COOL SKY, COOL BUILDINGS, COOL SOIL e COOL LIVING.

Implementar soluções com elevado potencial de replicação e com carácter custo-efetivo, tendo em vista potenciar a replicação local pós-projeto com outros mecanismos financeiros.



Cofinanciado pela
União Europeia



O PROJETO COOLIFE ALMADA

ALMADA
ADAPTADA
'30

PROPOSTAS

COOL SOIL

- Despavimentação
- Plantações
- Barreiras vegetais
- Bacias de retenção
- Asfalto refrator

COOL LIVING

- Microaspersores
- Identificação de Refúgios
- *App* para apoio, aconselhamento e encaminhamento



COOL BUILDINGS

- Coberturas verdes
- Fachadas verdes
- Incentivos à adaptação de espaços comerciais

COOL SKY

- Telas de ensombramento
- Protótipo de arrefecimento do ar



Cofinanciado pela
União Europeia

CMA
CÂMARA
MUNICIPAL
DE ALMADA

O PROJETO COOLIFE ALMADA

ALMADA
ADAPTADA
'30

FASEAMENTO GERAL

2023 2024 2025 2026 2027 2028

Projetos de Execução / Contratação

Microflorestas

Coberturas Verdes

Fachadas Verdes

Espaço Público

Apoios ao comércio local



Cofinanciado pela
União Europeia

CMA
CÂMARA
MUNICIPAL
DE ALMADA

PROJETO COOLIFEALMADA

LIFE-2022-SAP-CLIMA



Câmara Municipal de Almada

Departamento de Intervenção Ambiental, Clima e Sustentabilidade

Divisão de Planeamento e Gestão Ambiental

acaoclimatica@cma.m-almada.pt



Cofinanciado pela
União Europeia

CMA
CÂMARA
MUNICIPAL
DE ALMADA