

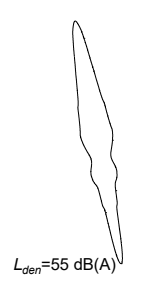
Código de Cores (APA):  
Color Coding (APA):

- $L_{den} = 55 \text{ dB(A)}$
- $L_{den} = 60 \text{ dB(A)}$
- $L_{den} = 65 \text{ dB(A)}$
- $L_{den} = 70 \text{ dB(A)}$
- $L_{den} = 75 \text{ dB(A)}$
- - -  $L_{den} = 63 \text{ dB(A)}$

Estações de Monitorização de Ruído  
Noise Monitoring Stations



Area de Estudo  
Study Area:

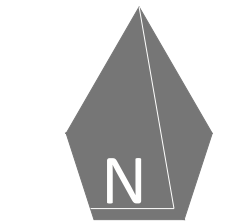


Métodos de Cálculo | Calculation Method:  
Aeroporto | Airport: CNOSSOS-EU (AEDT 3e)  
Ano dos Resultados | Year of results: 2021  
Altura das previsões acima do solo | Forecasys height above ground: 4 m  
Sistema de Coordenadas | Coordinate System: PT-TM06/ETRS89  
Base: Cartografia homologada de Matosinhos e Levantamento aerofotogramétrico de 2018 da Direção-Geral do Território | Homologated Matosinhos Cartography and 2018 aerial photogrammetric survey by the General Directorate of Territory  
Data de homologação da cartografia | Cartography's Homologation date: 2019

EM CÓPIAS DESTE DESENHO COM FORMATO DIFERENTE DO A3 ATENDER À ESCALA GRÁFICA

	<b>SCHIU</b> Eng. de Vibração e Ruído, Unip., Lda. Divisão de Ambiente Exterior Av. Villae de Milreu, Bloco E, Loja E, Estoi, 8005-466 Faro www.schiu.com	Fich. 2024-Adj008acc-ASC-DesA1V01-001-ASR.dwg	Elab. ASR	Escala numérica   Numeric Scale: H = 1:90 000	Título   Title : Mapa Estratégico de Ruído do Aeroporto Francisco Sá Carneiro Strategic Noise Map of Francisco Sá Carneiro Airport	Designação   Designation: Mapa de Ruído para o indicador $L_{den}$ (Global) Noise Map for the indicator $L_{den}$ (Global)	Des.: A1	
		Doc. 2024-Adj008acc	Verif. VCR	Escala gráfica   Graphic Scale: 0 900 1800 (m)				Data   Date: março 2024 march 2024

Métodos de Cálculo | Calculation Method:  
 Aeroporto | Airport: CNOSSOS-EU (AEDT 3e)  
 Ano dos Resultados | Year of results: 2021  
 Altura das previsões acima do solo | Forecasý height above ground: 4 m  
 Sistema de Coordenadas | Coordinate System: PT-TM06/ETRS89  
 Base: Cartografia homologada de Matosinhos e Levantamento aerofotogramétrico de 2018 da Direção-Geral do Território | Homologated Matosinhos Cartography and 2018 aerial photogrammetric survey by the General Directorate of Territory  
 Data de homologação da cartografia | Cartography's Homologation date: 2019



Código de Cores (APA):  
 Color Coding (APA):

<span style="color: yellow;">—</span>	$L_{den} = 55 \text{ dB(A)}$
<span style="color: orange;">—</span>	$L_{den} = 60 \text{ dB(A)}$
<span style="color: red;">—</span>	$L_{den} = 65 \text{ dB(A)}$
<span style="color: magenta;">—</span>	$L_{den} = 70 \text{ dB(A)}$
<span style="color: blue;">—</span>	$L_{den} = 75 \text{ dB(A)}$
<span style="color: grey;">—</span>	$L_{den} = 63 \text{ dB(A)}$

Edifícios | Buildings

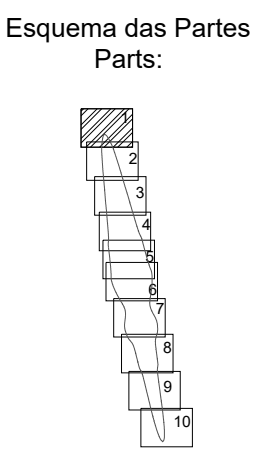
Saúde	<span style="border: 1px solid blue; width: 15px; height: 10px; display: inline-block;"></span>
Health	
Educação	<span style="border: 1px solid cyan; width: 15px; height: 10px; display: inline-block;"></span>
Education	
Residencial	<span style="border: 1px solid grey; width: 15px; height: 10px; display: inline-block;"></span>
Residential	
Outros Edifícios	<span style="border: 1px solid black; width: 15px; height: 10px; display: inline-block;"></span>
Other Buildings	

Freguesias | Parishes

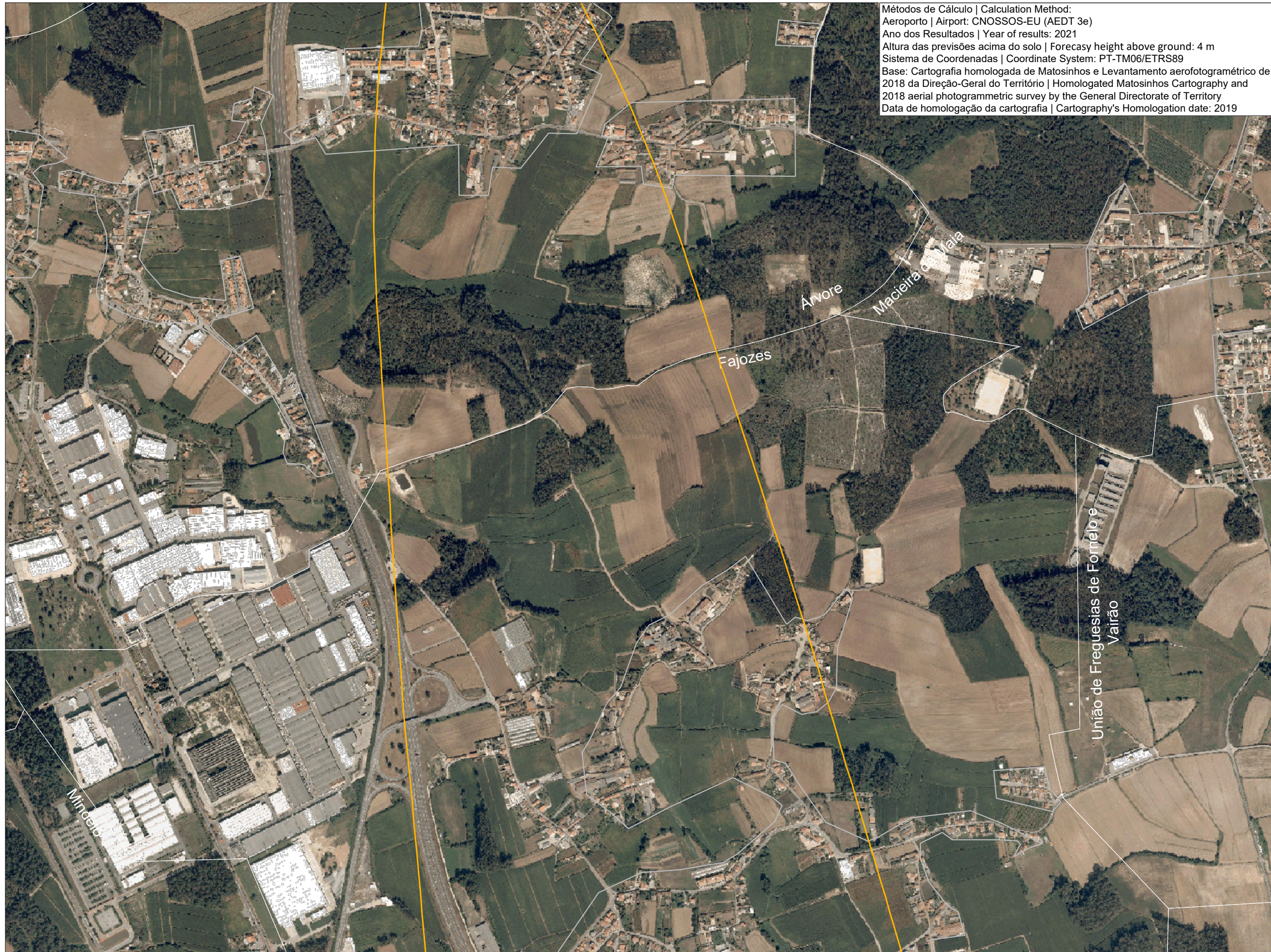
Gião

Estações de Monitorização de Ruído  
 Noise Monitoring Stations

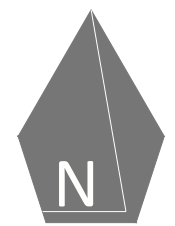
● EMR



EM CÓPIAS DESTE DESENHO COM FORMATO DIFERENTE DO A3 ATENDER À ESCALA GRÁFICA



Métodos de Cálculo | Calculation Method:  
 Aeroporto | Airport: CNOSSOS-EU (AEDT 3e)  
 Ano dos Resultados | Year of results: 2021  
 Altura das previsões acima do solo | Forecasy height above ground: 4 m  
 Sistema de Coordenadas | Coordinate System: PT-TM06/ETRS89  
 Base: Cartografia homologada de Matosinhos e Levantamento aerofotogramétrico de 2018 da Direção-Geral do Território | Homologated Matosinhos Cartography and 2018 aerial photogrammetric survey by the General Directorate of Territory  
 Data de homologação da cartografia | Cartography's Homologation date: 2019



Código de Cores (APA):  
 Color Coding (APA):

Yellow line	$L_{den} = 55 \text{ dB(A)}$
Red line	$L_{den} = 60 \text{ dB(A)}$
Red line	$L_{den} = 65 \text{ dB(A)}$
Purple line	$L_{den} = 70 \text{ dB(A)}$
Blue line	$L_{den} = 75 \text{ dB(A)}$
Dashed line	$L_{den} = 63 \text{ dB(A)}$

Edifícios | Buildings

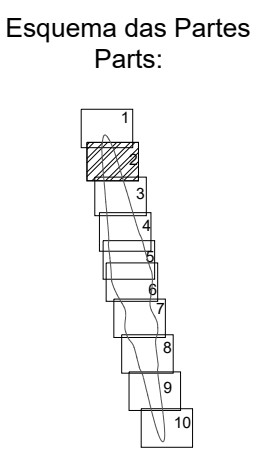
Health	Blue outline
Educação   Education	Cyan outline
Residencial   Residential	White outline
Outros Edifícios   Other Buildings	Black outline

Freguesias | Parishes

Gião

Estações de Monitorização de Ruído | Noise Monitoring Stations

EMR (Green circle)



**SCHIU**  
 Eng. de Vibração e Ruído, Unip., Lda.  
 Divisão de Ambiente Exterior  
 Av. Villae de Milreu, Bloco E, Loja E, Estoi, 8005-466 Faro  
 www.schiu.com

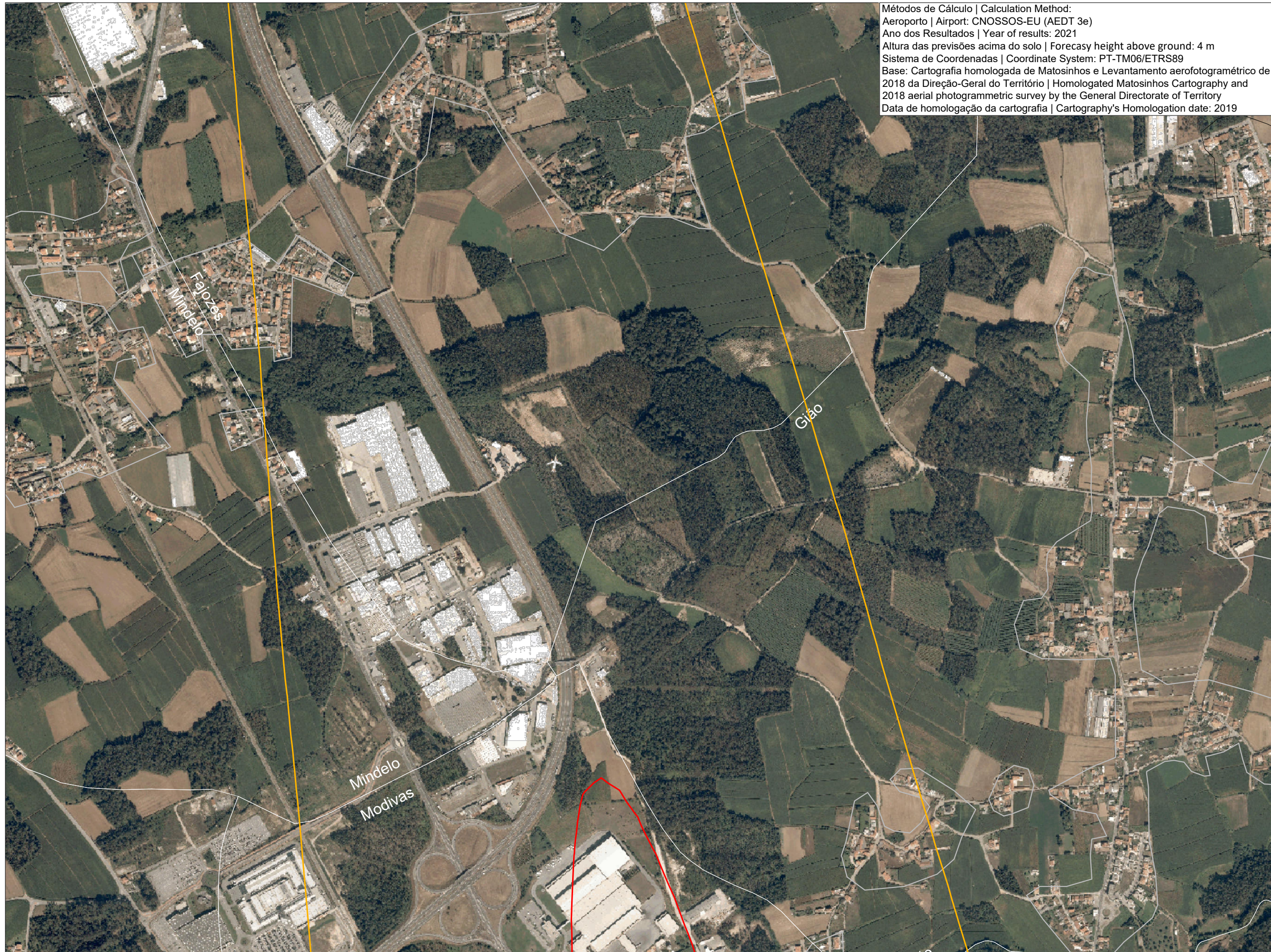
Fich.	2024-Adj008acc-ASC-DesA2_2V01-001-ASR.dwg
Doc.	2024-Adj008acc
Elab.	ASR
Verif.	VCR

Elab.	ASR
Verif.	VCR
Escala numérica   Numeric Scale	H = 1:10 000
Escala gráfica   Graphic Scale:	0 100 200 (m)

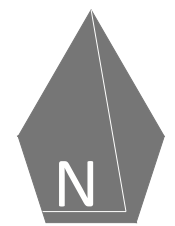
Título | Title:  
**Mapa Estratégico de Ruído do Aeroporto Francisco Sá Carneiro**  
 Strategic Noise Map of Francisco Sá Carneiro Airport

Designação | Designation:  
**Mapa de Ruído para o indicador  $L_{den}$  (Parte 2)**  
 Noise Map for the indicator  $L_{den}$  (Part 2)

Des.:	A2.2
Data   Date:	março 2024 / march 2024
Folha   Number:	02/10



Métodos de Cálculo | Calculation Method:  
 Aeroporto | Airport: CNOSSOS-EU (AEDT 3e)  
 Ano dos Resultados | Year of results: 2021  
 Altura das previsões acima do solo | Forecasz height above ground: 4 m  
 Sistema de Coordenadas | Coordinate System: PT-TM06/ETRS89  
 Base: Cartografia homologada de Matosinhos e Levantamento aerofotogramétrico de 2018 da Direção-Geral do Território | Homologated Matosinhos Cartography and 2018 aerial photogrammetric survey by the General Directorate of Territory  
 Data de homologação da cartografia | Cartography's Homologation date: 2019



Código de Cores (APA):  
 Color Coding (APA):

Yellow line	$L_{den} = 55$ dB(A)
Red line	$L_{den} = 60$ dB(A)
Red line	$L_{den} = 65$ dB(A)
Purple line	$L_{den} = 70$ dB(A)
Blue line	$L_{den} = 75$ dB(A)
Dashed line	$L_{den} = 63$ dB(A)

Edifícios | Buildings

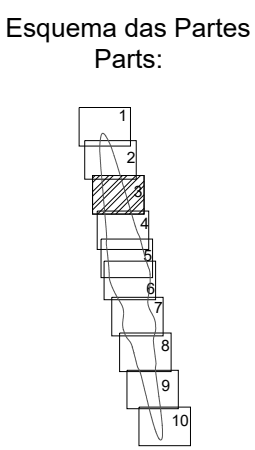
Health	Blue outline
Educação   Education	Cyan outline
Residencial   Residential	White outline
Outros Edifícios   Other Buildings	Black outline

Freguesias | Parishes

Gião

Estações de Monitorização de Ruído | Noise Monitoring Stations

EMR (Green circle)



**SCHIU**  
 Eng. de Vibração e Ruído, Unip., Lda.  
 Divisão de Ambiente Exterior  
 Av. Villae de Milreu, Bloco E, Loja E, Estoi, 8005-466 Faro  
 www.schiu.com

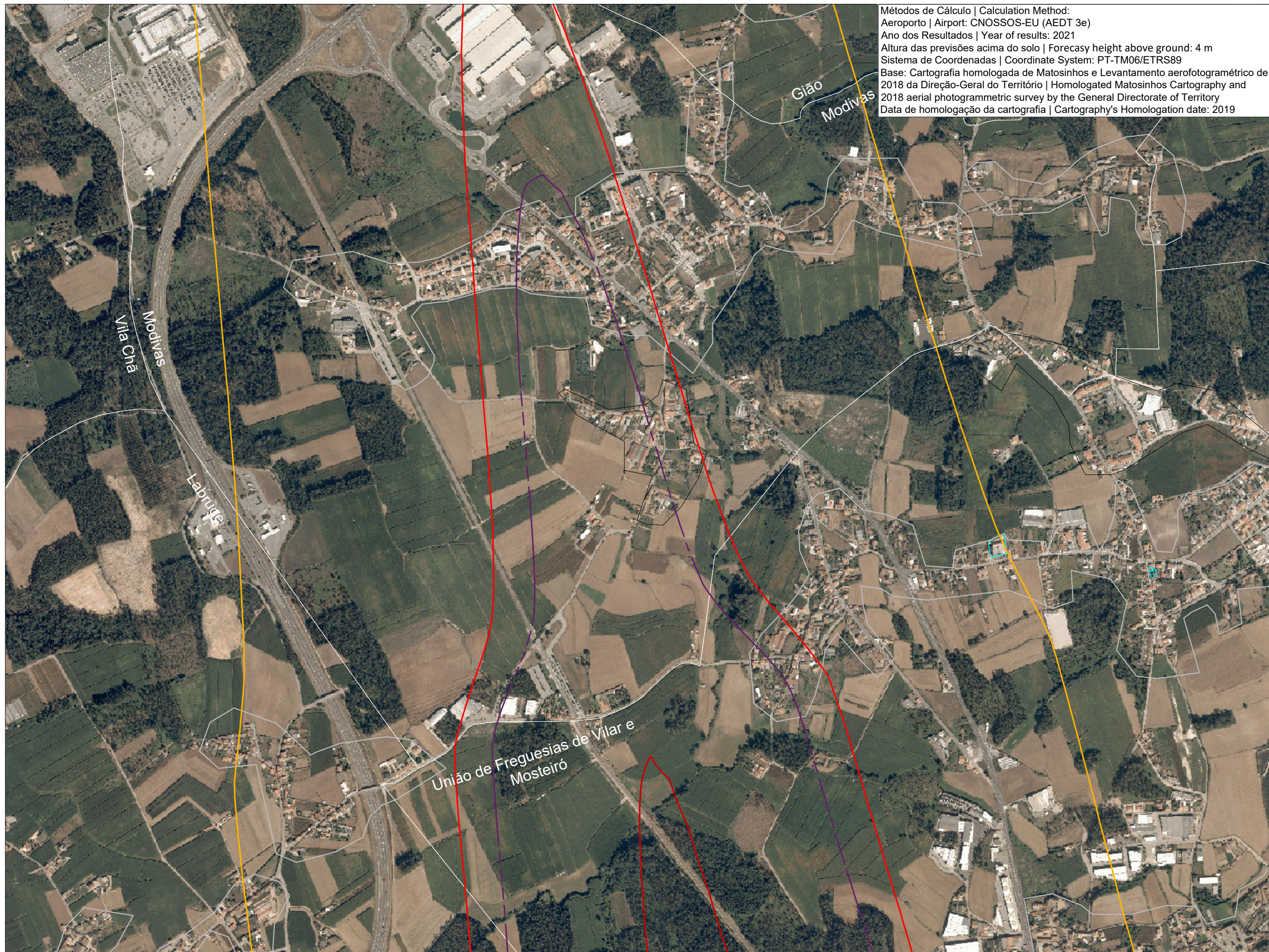
Fich. 24-Adj008acc-ASC-DesA2_3V01-001-ASR.dwg	Elab. ASR
Doc. 2024-Adj008acc	Verif. VCR

Escala numérica | Numeric Scale: H = 1:10 000  
 Escala gráfica | Graphic Scale:  
 0 100 200 (m)

Título | Title:  
 Mapa Estratégico de Ruído do Aeroporto Francisco Sá Carneiro  
 Strategic Noise Map of Francisco Sá Carneiro Airport

Designação | Designation:  
 Mapa de Ruído para o indicador  $L_{den}$   
 (Parte 3)  
 Noise Map for the indicator  $L_{den}$  (Part 3)

Des.:	A2.3
Data   Date:	março 2024 march 2024
Folha   Number:	03/10



Métodos de Cálculo | Calculation Method:  
 Aeroporto | Airport: CNOSSOS-EU (AEDT 3e)  
 Ano dos Resultados | Year of results: 2021  
 Altura das previsões acima do solo | Forecasy height above ground: 4 m  
 Sistema de Coordenadas | Coordinate System: PT-TM06/ETRS89  
 Base: Cartografia homologada de Matosinhos e Levantamento aerofotogramétrico de 2018 da Direção-Geral do Território | Homologated Matosinhos Cartography and 2018 aerial photogrammetric survey by the General Directorate of Territory  
 Data de homologação da cartografia | Cartography's Homologation date: 2019



Código de Cores (APA):  
 Color Coding (APA):

—	$L_{den} = 55 \text{ dB(A)}$
—	$L_{den} = 60 \text{ dB(A)}$
—	$L_{den} = 65 \text{ dB(A)}$
—	$L_{den} = 70 \text{ dB(A)}$
—	$L_{den} = 75 \text{ dB(A)}$
—	$L_{den} = 63 \text{ dB(A)}$

Edifícios | Buildings

Saúde	Health	□
Educação	Education	□
Residencial	Residential	□
Outros Edifícios	Other Buildings	□

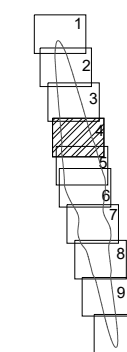
Freguesias | Parishes

Gião

Estações de Monitorização de Ruído  
 Noise Monitoring Stations

● EMR

Esquema das Partes  
 Parts:



**SCHIU**  
 Eng. de Vibração e Ruído, Unip., Lda.  
 Divisão de Ambiente Exterior  
 Av. Villae de Milreu, Bloco E, Loja E, Estoi, 8005-466 Faro  
 www.schiu.com

Fich. 2024-Adj008acc-ASC-DesA2_4V01-001-ASR.dwg	Elab. ASR
Doc. 2024-Adj008acc	Verif. VCR

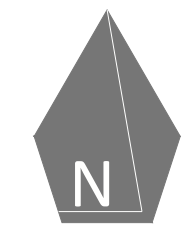
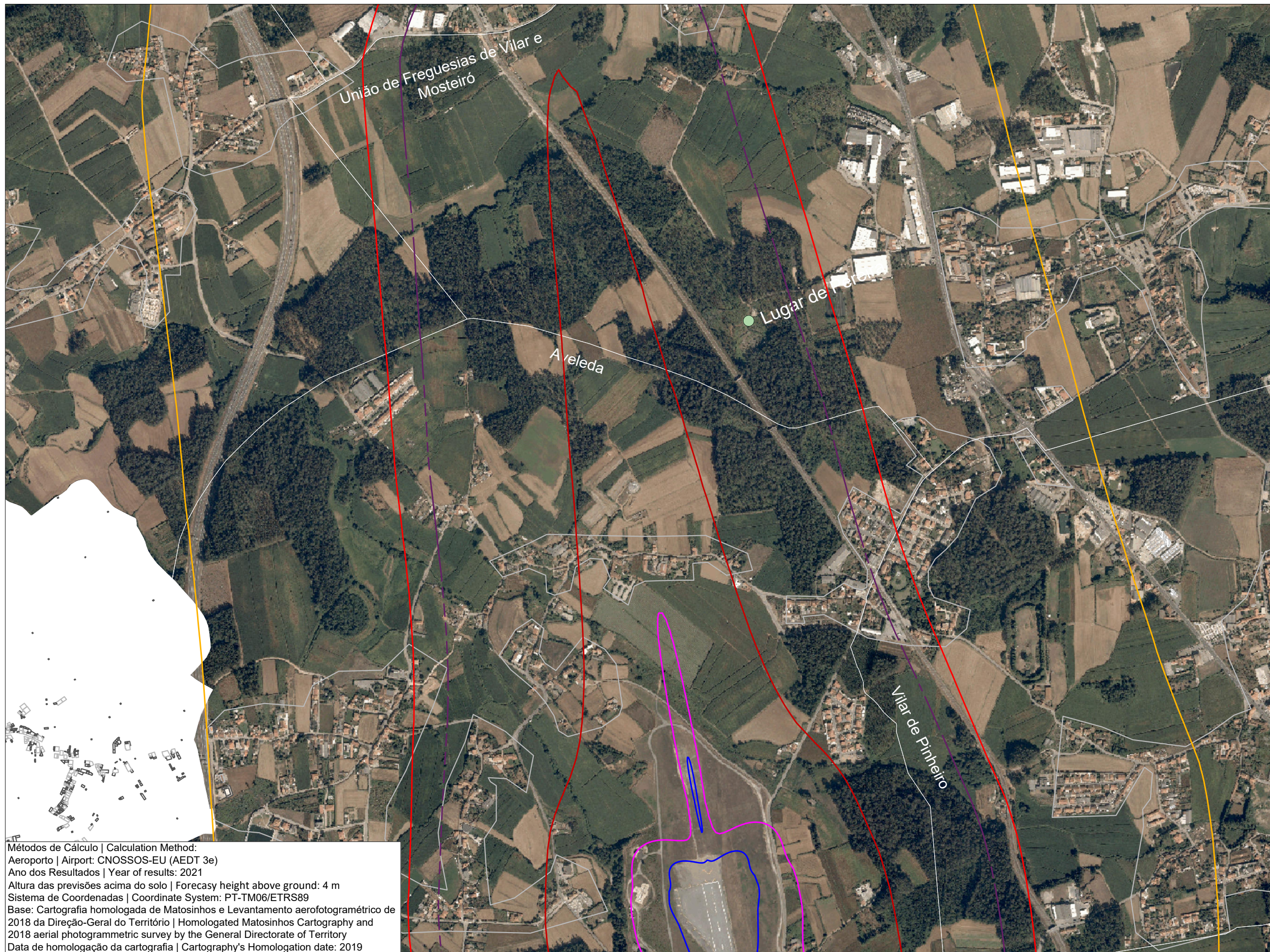
Escala numérica   Numeric Scale: H = 1:10 000 Escala gráfica   Graphic Scale: 0 100 200 (m)	Título   Title: Mapa Estratégico de Ruído do Aeroporto Francisco Sá Carneiro Strategic Noise Map of Francisco Sá Carneiro Airport
--	---

Designação | Designation:  
 Mapa de Ruído para o indicador  $L_{den}$   
 (Parte 4)  
 Noise Map for the indicator  $L_{den}$  (Part 4)

Des.:  
 A2.4

Data | Date:  
 março 2024  
 march 2024

Folha | Number:  
 04/10



Código de Cores (APA):  
Color Coding (APA):

- $L_{den} = 55 \text{ dB(A)}$
- $L_{den} = 60 \text{ dB(A)}$
- $L_{den} = 65 \text{ dB(A)}$
- $L_{den} = 70 \text{ dB(A)}$
- $L_{den} = 75 \text{ dB(A)}$
- $L_{den} = 63 \text{ dB(A)}$

Edifícios | Buildings

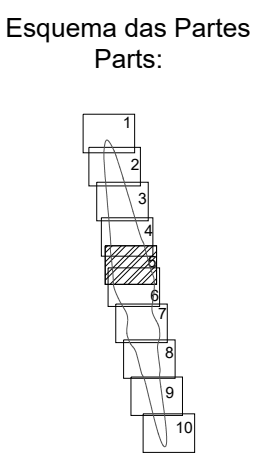
- Saúde  Health
- Educação  Education
- Residencial  Residential
- Outros Edifícios  Other Buildings

Freguesias | Parishes

Gião

Estações de Monitorização de Ruído  
Noise Monitoring Stations

- EMR



Métodos de Cálculo | Calculation Method:  
Aeroporto | Airport: CNOSSOS-EU (AEDT 3e)  
Ano dos Resultados | Year of results: 2021  
Altura das previsões acima do solo | Forecast height above ground: 4 m  
Sistema de Coordenadas | Coordinate System: PT-TM06/ETRS89  
Base: Cartografia homologada de Matosinhos e Levantamento aerofotogramétrico de 2018 da Direção-Geral do Território | Homologated Matosinhos Cartography and 2018 aerial photogrammetric survey by the General Directorate of Territory  
Data de homologação da cartografia | Cartography's Homologation date: 2019



**SCHIU**  
Eng. de Vibração e Ruído, Unip., Lda.  
Divisão de Ambiente Exterior  
Av. Villae de Milreu, Bloco E, Loja E, Estoi, 8005-466 Faro  
www.schiu.com

Fich. 24-Adj008acc-ASC-DesA2_SV01-001-ASR.dwg	Elab. ASR
Doc. 2024-Adj008acc	Verif. VCR

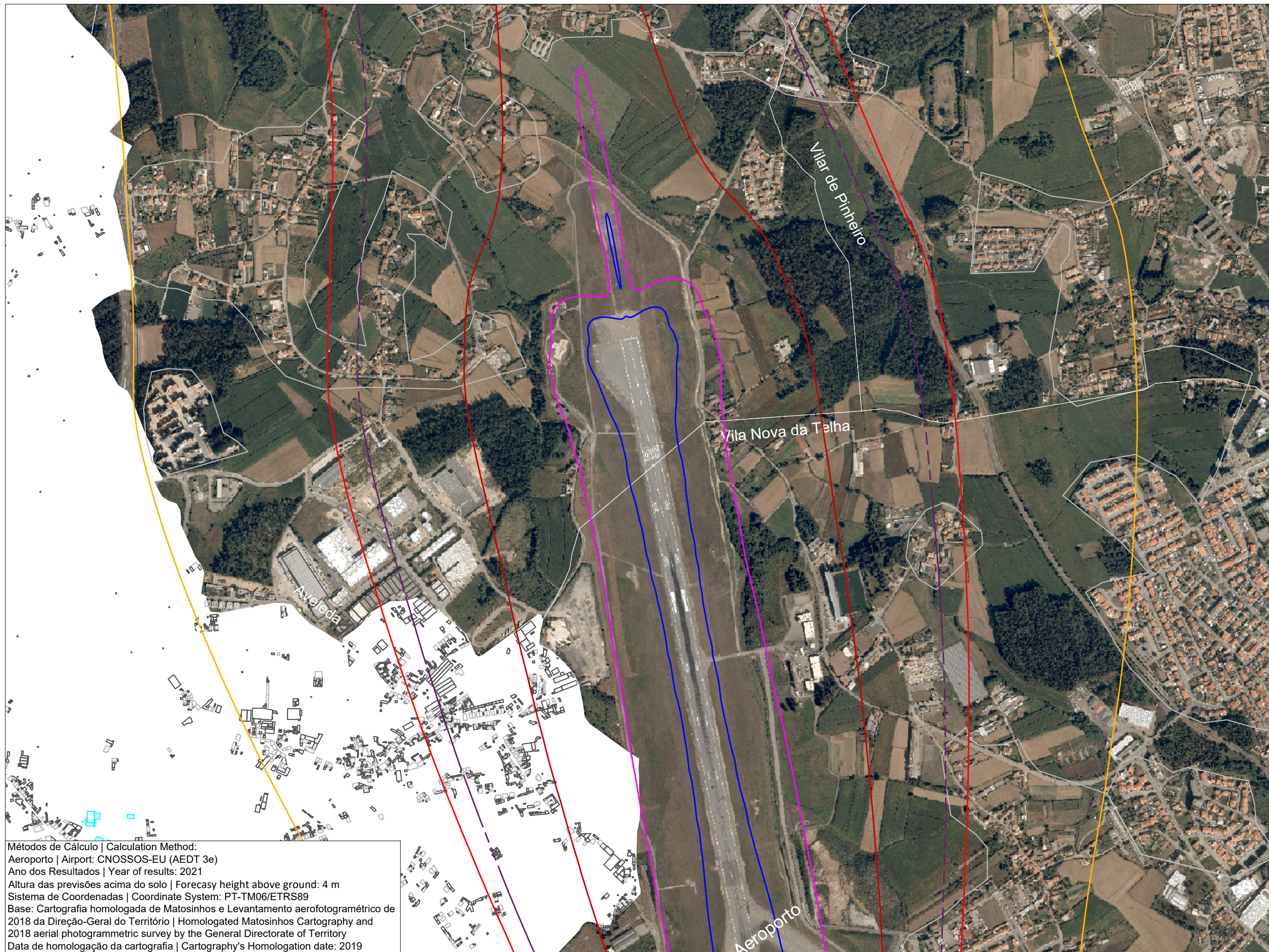
Escaia numérica | Numeric Scale: H = 1:10 000

Escaia gráfica | Graphic Scale:  
0 100 200 (m)

Título | Title:  
Mapa Estratégico de Ruído do Aeroporto Francisco Sá Carneiro  
Strategic Noise Map of Francisco Sá Carneiro Airport

Designação | Designation:  
Mapa de Ruído para o indicador  $L_{den}$   
(Parte 5)  
Noise Map for the indicator  $L_{den}$  (Part 5)

Des.:	A2.5
Data   Date:	março 2024 march 2024
Folha   Number:	05/10



N

**Código de Cores (APA):**  
Color Coding (APA):

- $L_{den} = 55 \text{ dB(A)}$
- $L_{den} = 60 \text{ dB(A)}$
- $L_{den} = 65 \text{ dB(A)}$
- $L_{den} = 70 \text{ dB(A)}$
- $L_{den} = 75 \text{ dB(A)}$
- $L_{den} = 63 \text{ dB(A)}$

**Edifícios | Buildings**

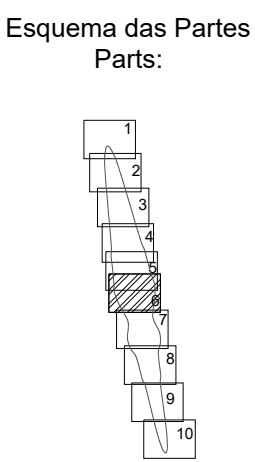
- Saúde  Health
- Educação  Education
- Residencial  Residential
- Outros Edifícios  Other Buildings

**Freguesias | Parishes**

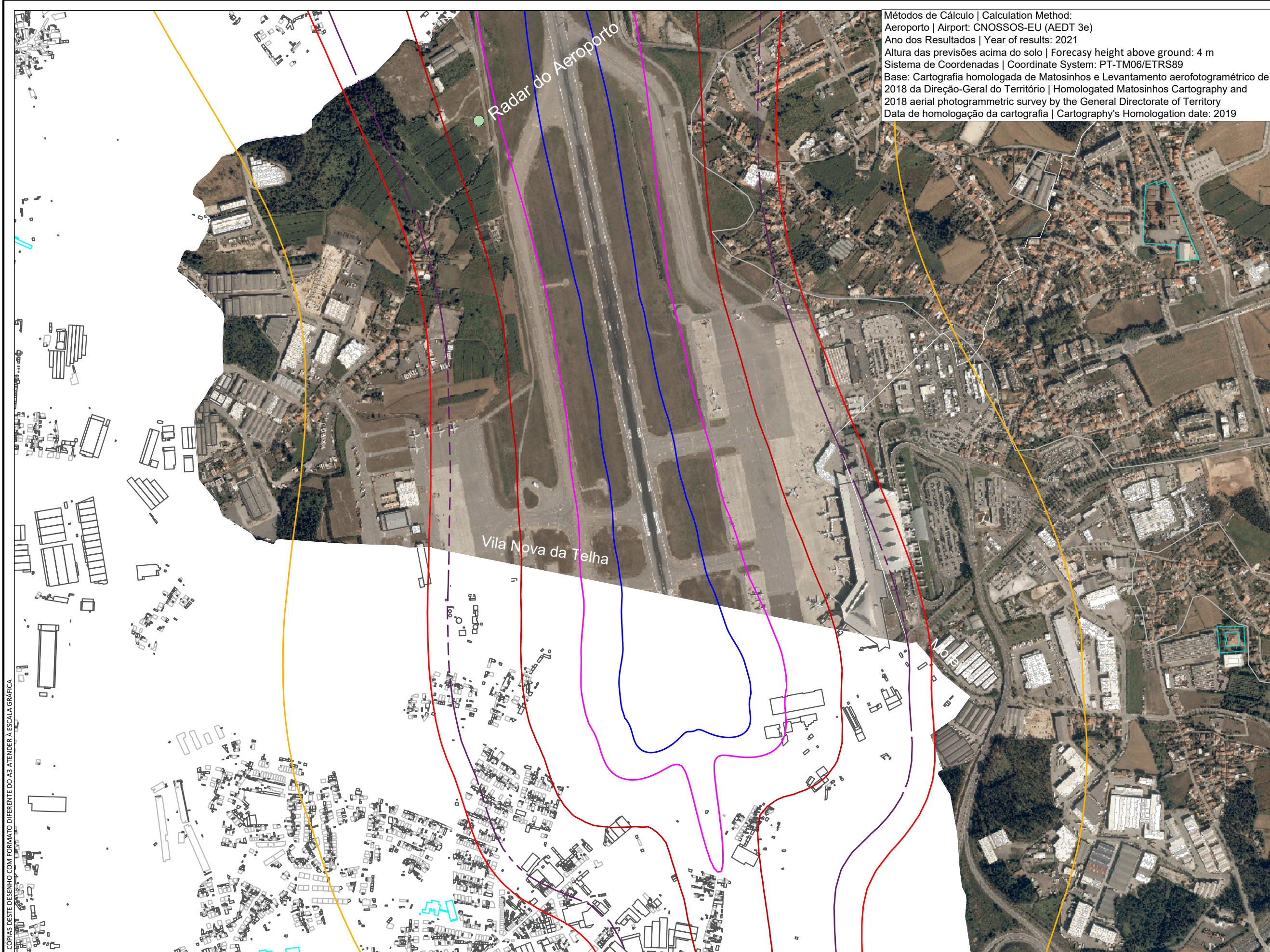
Gião

Estações de Monitorização de Ruído  
Noise Monitoring Stations

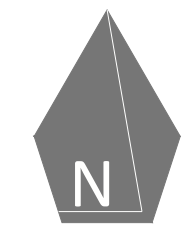
● EMR



Métodos de Cálculo | Calculation Method:  
Aeroporto | Airport: CNOSSOS-EU (AEDT 3e)  
Ano dos Resultados | Year of results: 2021  
Altura das previsões acima do solo | Forecasys height above ground: 4 m  
Sistema de Coordenadas | Coordinate System: PT-TM06/ETRS89  
Base: Cartografia homologada de Matosinhos e Levantamento aerofotogramétrico de 2018 da Direção-Geral do Território | Homologated Matosinhos Cartography and 2018 aerial photogrammetric survey by the General Directorate of Territory  
Data de homologação da cartografia | Cartography's Homologation date: 2019



Métodos de Cálculo | Calculation Method:  
 Aeroporto | Airport: CNOSSOS-EU (AEDT 3e)  
 Ano dos Resultados | Year of results: 2021  
 Altura das previsões acima do solo | Forecasy height above ground: 4 m  
 Sistema de Coordenadas | Coordinate System: PT-TM06/ETRS89  
 Base: Cartografia homologada de Matosinhos e Levantamento aerofotogramétrico de 2018 da Direção-Geral do Território | Homologated Matosinhos Cartography and 2018 aerial photogrammetric survey by the General Directorate of Territory  
 Data de homologação da cartografia | Cartography's Homologation date: 2019



Código de Cores (APA):  
 Color Coding (APA):

—	$L_{den} = 55 \text{ dB(A)}$
—	$L_{den} = 60 \text{ dB(A)}$
—	$L_{den} = 65 \text{ dB(A)}$
—	$L_{den} = 70 \text{ dB(A)}$
—	$L_{den} = 75 \text{ dB(A)}$
—	$L_{den} = 63 \text{ dB(A)}$

Edifícios | Buildings

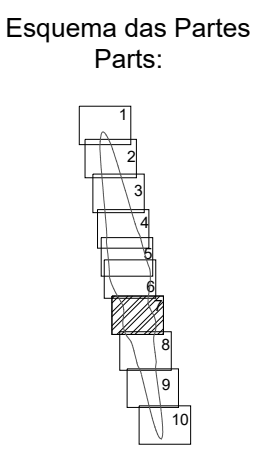
Saúde	Health	□
Educação	Education	□
Residencial	Residential	□
Outros Edifícios	Other Buildings	□

Freguesias | Parishes

Gião

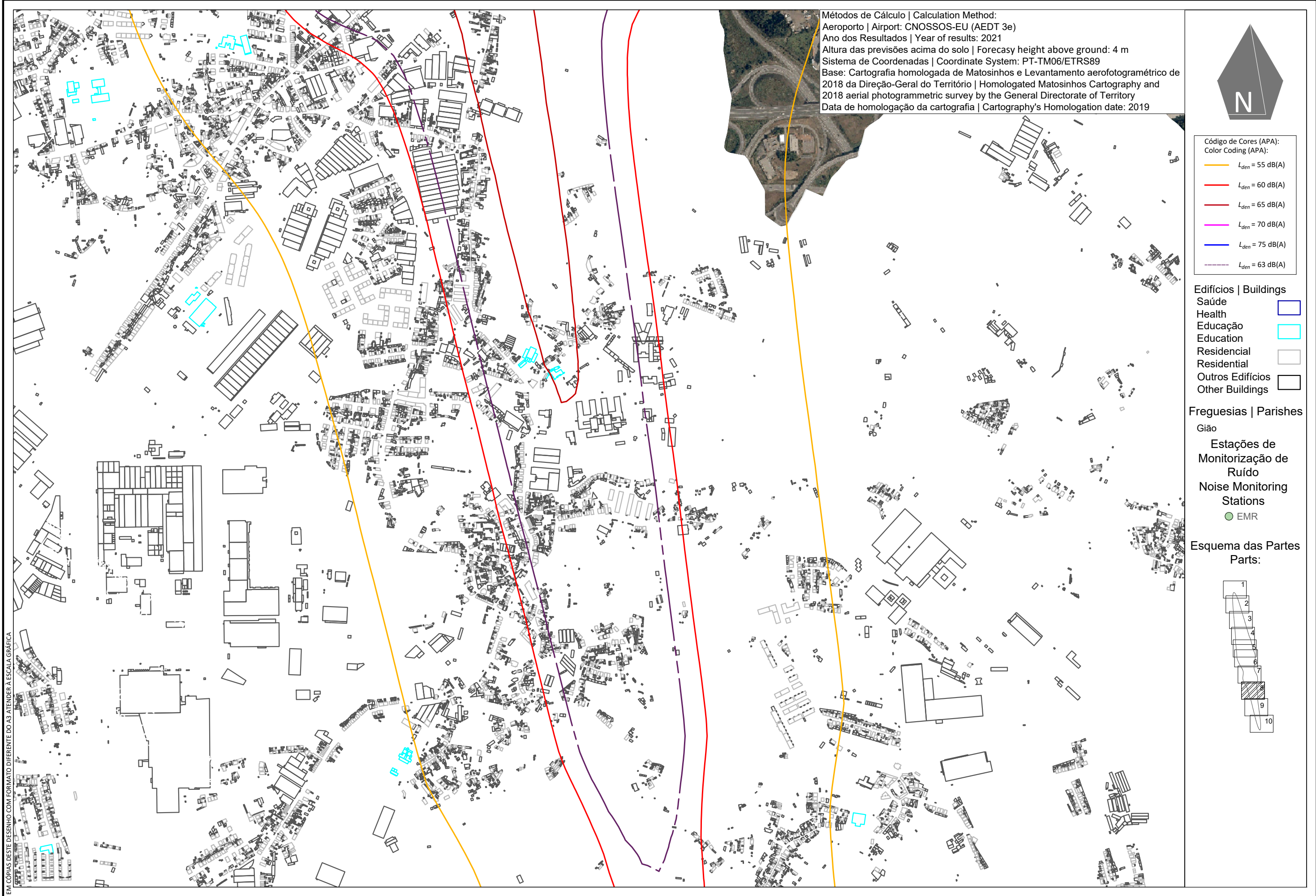
Estações de Monitorização de Ruído  
 Noise Monitoring Stations

● EMR

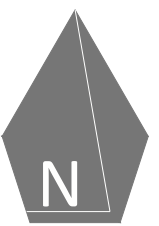


EM COPIAS DESTE DESENHO COM FORMATO DIFERENTE DO A3 ATENDER À ESCALA GRÁFICA





Métodos de Cálculo | Calculation Method:  
 Aeroporto | Airport: CNOSSOS-EU (AEDT 3e)  
 Ano dos Resultados | Year of results: 2021  
 Altura das previsões acima do solo | Forecasy height above ground: 4 m  
 Sistema de Coordenadas | Coordinate System: PT-TM06/ETRS89  
 Base: Cartografia homologada de Matosinhos e Levantamento aerofotogramétrico de 2018 da Direção-Geral do Território | Homologated Matosinhos Cartography and 2018 aerial photogrammetric survey by the General Directorate of Territory  
 Data de homologação da cartografia | Cartography's Homologation date: 2019



Código de Cores (APA):  
 Color Coding (APA):

—	$L_{den} = 55 \text{ dB(A)}$
—	$L_{den} = 60 \text{ dB(A)}$
—	$L_{den} = 65 \text{ dB(A)}$
—	$L_{den} = 70 \text{ dB(A)}$
—	$L_{den} = 75 \text{ dB(A)}$
—	$L_{den} = 63 \text{ dB(A)}$

Edifícios | Buildings

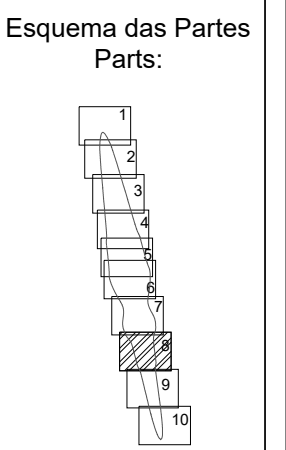
Saúde	Health	—
Educação	Education	—
Residencial	Residential	—
Outros Edifícios	Other Buildings	—

Freguesias | Parishes

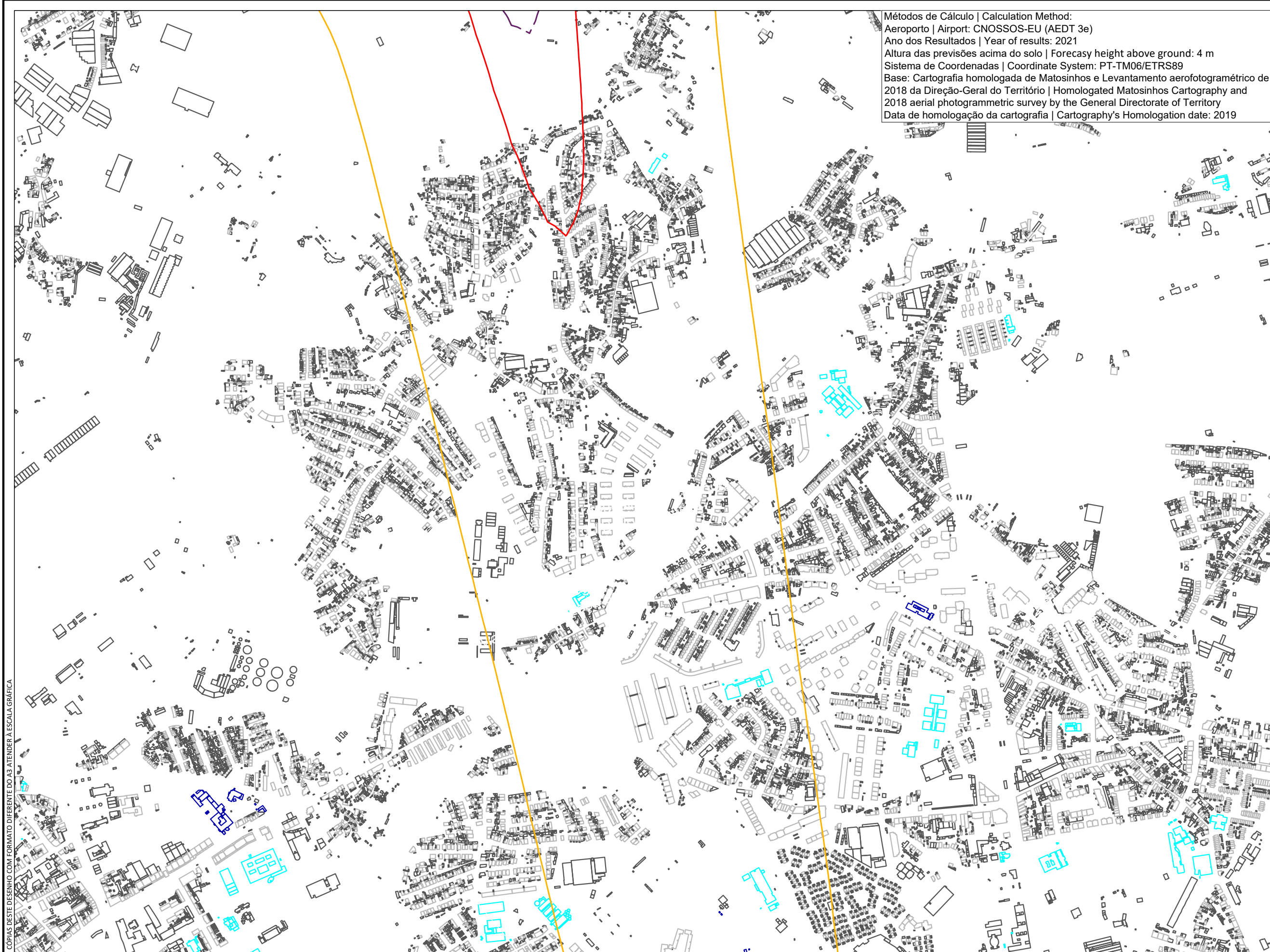
Gião

Estações de Monitorização de Ruído  
 Noise Monitoring Stations

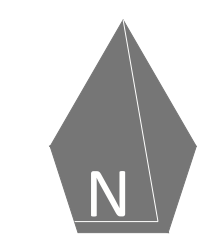
● EMR



EM CÓPIAS DESTE DESENHO COM FORMATO DIFERENTE DO A3 ATENDER À ESCALA GRÁFICA



Métodos de Cálculo | Calculation Method:  
 Aeroporto | Airport: CNOSSOS-EU (AETD 3e)  
 Ano dos Resultados | Year of results: 2021  
 Altura das previsões acima do solo | Forecasz height above ground: 4 m  
 Sistema de Coordenadas | Coordinate System: PT-TM06/ETRS89  
 Base: Cartografia homologada de Matosinhos e Levantamento aerofotogramétrico de 2018 da Direção-Geral do Território | Homologated Matosinhos Cartography and 2018 aerial photogrammetric survey by the General Directorate of Territory  
 Data de homologação da cartografia | Cartography's Homologation date: 2019



Código de Cores (APA):  
 Color Coding (APA):

—	$L_{den} = 55 \text{ dB(A)}$
—	$L_{den} = 60 \text{ dB(A)}$
—	$L_{den} = 65 \text{ dB(A)}$
—	$L_{den} = 70 \text{ dB(A)}$
—	$L_{den} = 75 \text{ dB(A)}$
—	$L_{den} = 63 \text{ dB(A)}$

Edifícios | Buildings

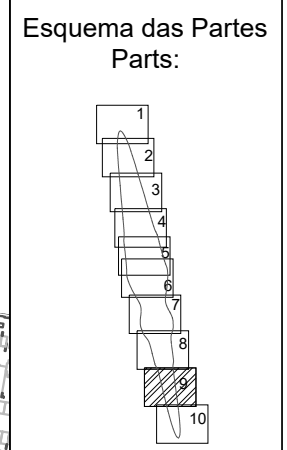
Saúde	□
Health	□
Educação	□
Education	□
Residencial	□
Residential	□
Outros Edifícios	□
Other Buildings	□

Freguesias | Parishes

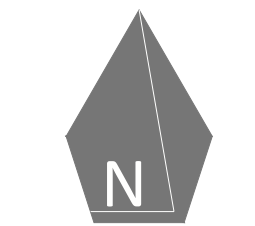
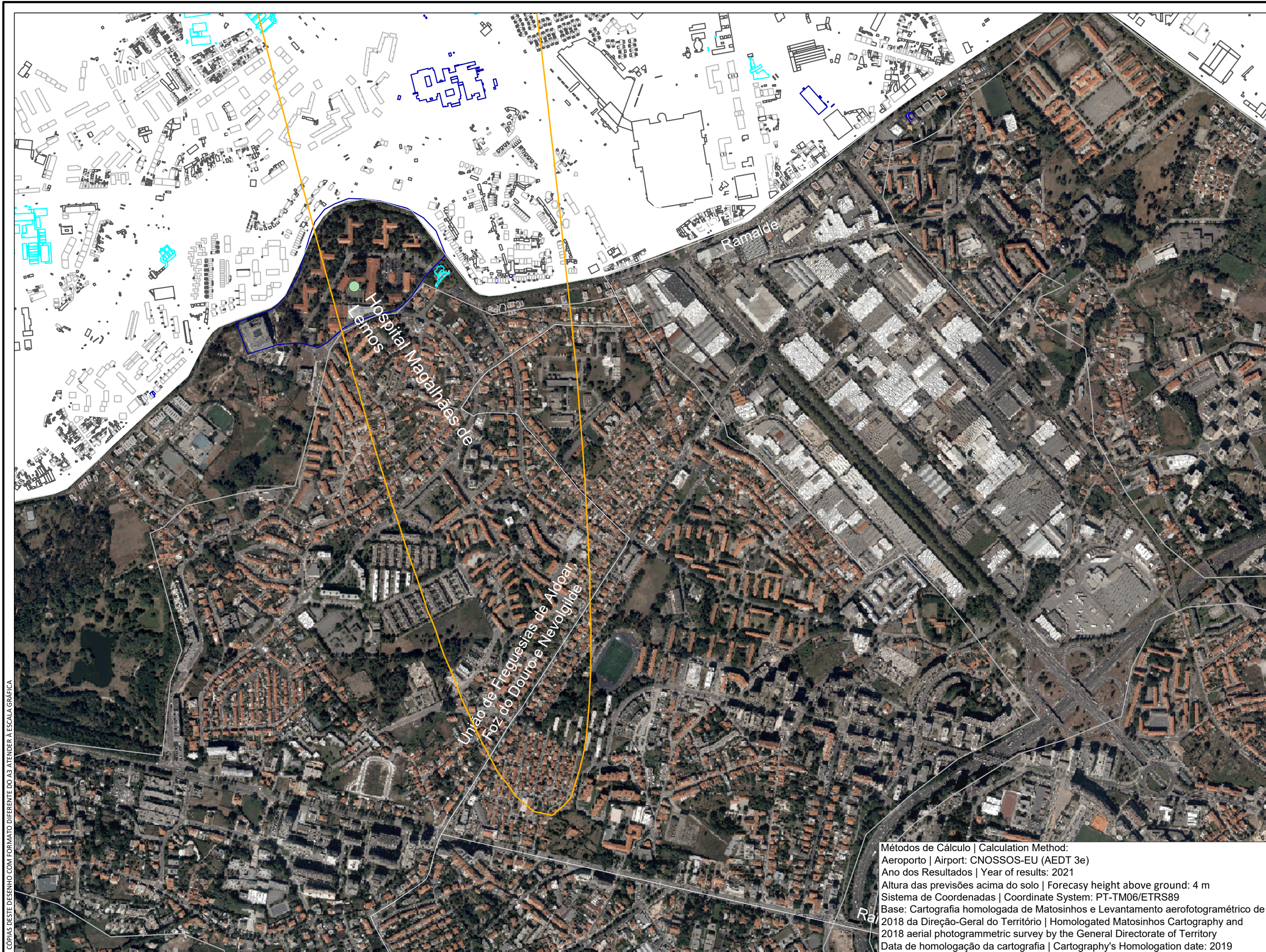
Gião

Estações de Monitorização de Ruído  
 Noise Monitoring Stations

● EMR



EM COPIAS DESTE DESENHO COM FORMATO DIFERENTE DO A3 ATENDER À ESCALA GRÁFICA



Código de Cores (APA):  
Color Coding (APA):

Yellow line	$L_{den} = 55 \text{ dB(A)}$
Red line	$L_{den} = 60 \text{ dB(A)}$
Orange line	$L_{den} = 65 \text{ dB(A)}$
Purple line	$L_{den} = 70 \text{ dB(A)}$
Blue line	$L_{den} = 75 \text{ dB(A)}$
Grey dashed line	$L_{den} = 63 \text{ dB(A)}$

Edifícios | Buildings

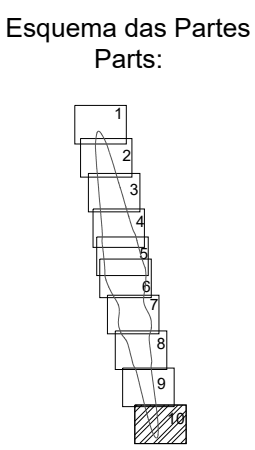
Health	Blue outline
Education	Cyan outline
Residential	White outline
Other Buildings	Black outline

Freguesias | Parishes

Gião

Estações de Monitorização de Ruído  
Noise Monitoring Stations

EMR (Green circle)



Métodos de Cálculo | Calculation Method:  
Aeroporto | Airport: CNOSSOS-EU (AEDT 3e)  
Ano dos Resultados | Year of results: 2021  
Altura das previsões acima do solo | Forecast height above ground: 4 m  
Sistema de Coordenadas | Coordinate System: PT-TM06/ETRS89  
Base: Cartografia homologada de Matosinhos e Levantamento aerofotogramétrico de 2018 da Direção-Geral do Território | Homologated Matosinhos Cartography and 2018 aerial photogrammetric survey by the General Directorate of Territory  
Data de homologação da cartografia | Cartography's Homologation date: 2019

EM CÓPIAS DESTE DESENHO COM FORMATO DIFERENTE DO A3 ATENDER À ESCALA GRÁFICA