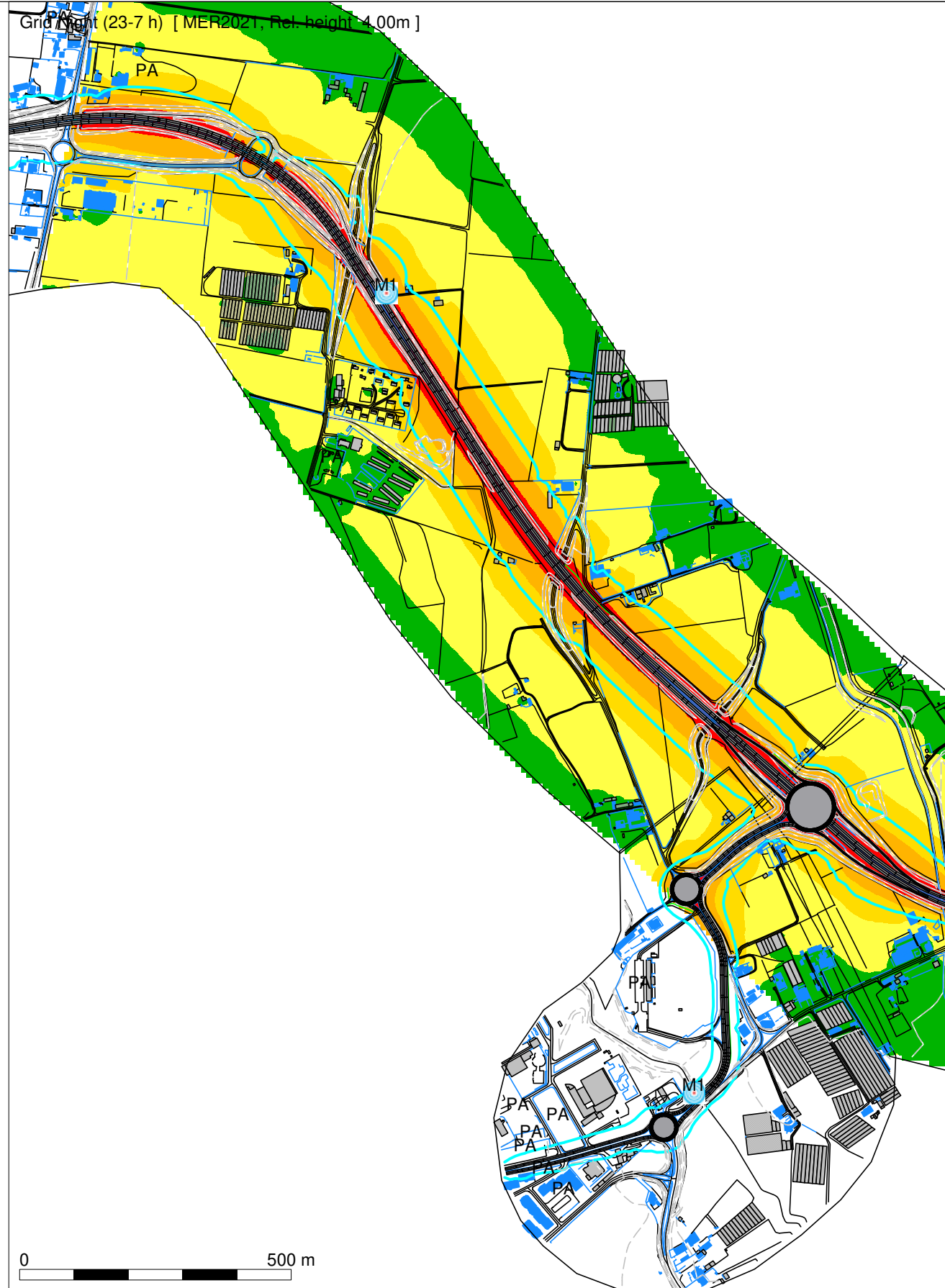


**LANÇO 2.1I) - VARIANTE DE FARO**  
 Mapa Estratégico de Ruído - Ano 2021



Night (23-7 h)  
 Level  
 dB(A)

<= 45
>= 45 a < 50
>= 50 a < 55
>= 55 a < 60
>= 60 a < 65
>= 65 a < 70
>= 70

Legenda

- Isofona Ln 53 dB(A)
- Topografia
- Ponto de Medição Acústica (Mx)
- Muros
- BarreirasAcusticas\_Existentes
- Edifício Habitado
- Edifício Não Habitado
- Edif. Escolar
- Edif Saude
- Edif Ruina
- Alojamento
- Rede Rodoviária

Rotas do Algarve Litoral

Lanço 2.1I) - Variante de Faro

Norma de Cálculo : CNOSSOS

Indicador de Ruído : Ln (23h-07h)

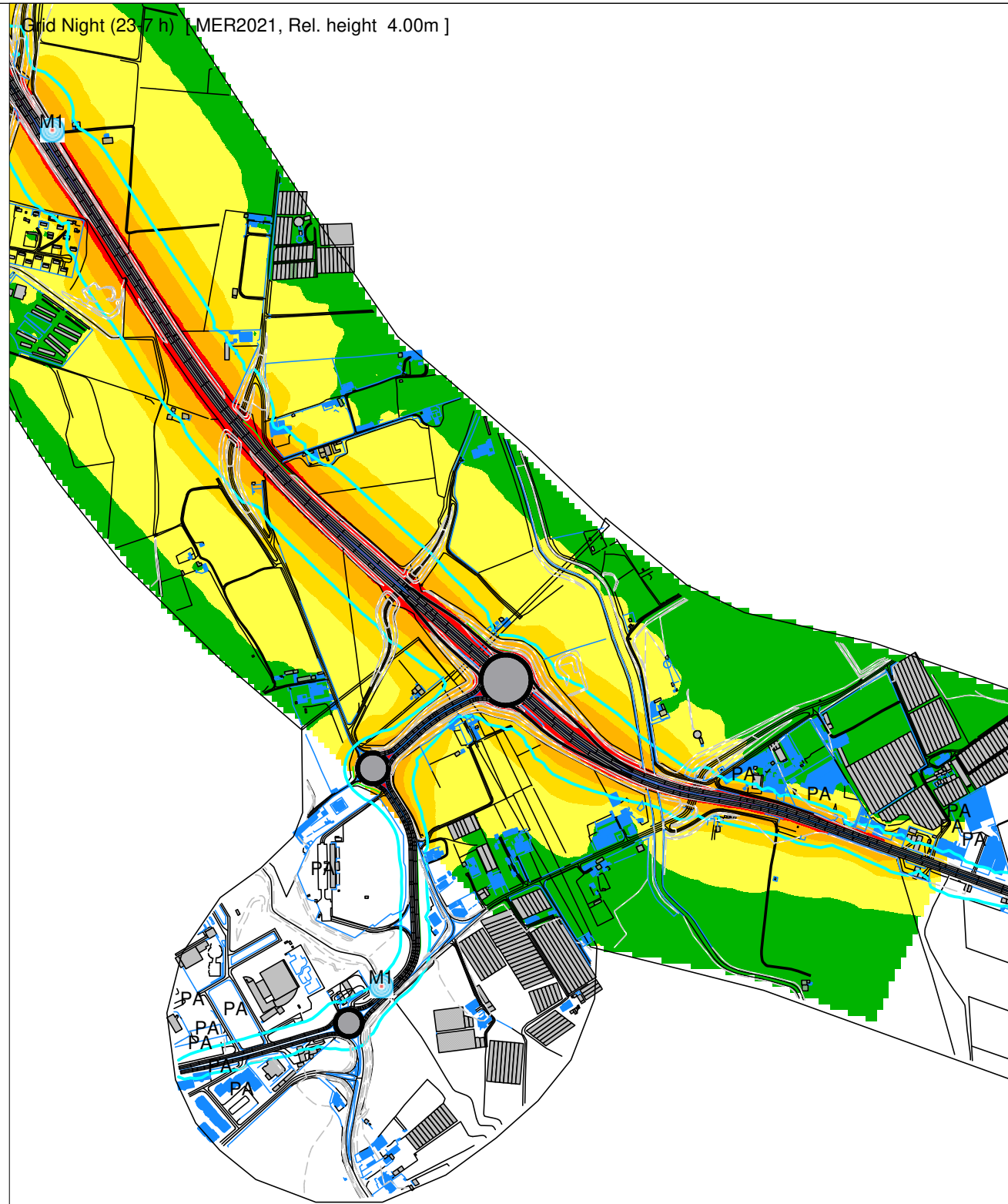
Ano a que se reportam os resultados: 2021

Altura de Cálculo: 4m  
 Malha de Cálculo: 10x10m  
 Nº de Reflexões: 1ª Ordem

Escala: 1/10.000  
 Fig. nº 1B Julho/2022

Sistema de Referência: PT-TM06/ETRS89  
 Nº e data de Homologação da cartografia: Nº5145

**LANÇO 2.1I) - VARIANTE DE FARO**  
 Mapa Estratégico de Ruído - Ano 2021



Grid Night (23-7 h) [MER2021, Rel. height 4.00m]

Night (23-7 h)  
Level  
dB(A)

<= 45
>= 45 a < 50
>= 50 a < 55
>= 55 a < 60
>= 60 a < 65
>= 65 a < 70
>= 70

Legenda

- Isofona Ln 53 dB(A)
- Topografia
- Ponto de Medição Acústica (Mx)
- Muros
- BarreirasAcusticas\_Existentes
- Edifício Habitado
- Edifício Não Habitado
- Edif. Escolar
- Edif Saude
- Edif Ruina
- Alojamento
- Rede Rodoviária

**Rotas do Algarve Litoral**  
 Lanço 2.1I) - Variante de Faro  
 Norma de Cálculo : CNOSSOS  
 Indicador de Ruído : Ln (23h-07h)  
 Ano a que se reportam os resultados: 2021  
 Altura de Cálculo: 4m  
 Malha de Cálculo: 10x10m  
 Nº de Reflexões: 1ª Ordem  
 Escala: 1/10.000  
 Fig. nº 2B Julho/2022

Sistema de Referência: PT-TM06/ETRS89  
 Nº e data de Homologação da cartografia: Nº5145