

## A2 Mapas de Ruído para o

### indicador $L_{den}$

[Desenhos individualizados (8 páginas/desenhos) listados em seguida e apresentados nas páginas seguintes].

**Desenho A1: Mapa de Ruído para o indicador  $L_{den}$  (Global; 1:50000)**

**Desenho A2.1: Mapa de Ruído para o indicador  $L_{den}$  (km 31+200-34+367; norte; 1:10000)**

**Desenho A2.2 Mapa de Ruído para o indicador  $L_{den}$  (km 28+000-31+400; 1:10000)**

**Desenho A2.3 Mapa de Ruído para o indicador  $L_{den}$  (km 25+400-28+600; 1:10000)**

**Desenho A2.4 Mapa de Ruído para o indicador  $L_{den}$  (km 21+800-25+400; 1:10000)**

**Desenho A2.5 Mapa de Ruído para o indicador  $L_{den}$  (km 18+400-21+800; 1:10000)**

**Desenho A2.6 Mapa de Ruído para o indicador  $L_{den}$  (km 14+800-18+400; 1:10000)**

**Desenho A2.7 Mapa de Ruído para o indicador  $L_{den}$  (km 12+344-14+800; sul; 1:10000)**

## A2 Noise Maps for the indicator

### $L_{den}$

[Individual drawings (8 pages/drawings) listed below and presented on the following pages].

**Drawing A1: Noise Map for the indicator  $L_{den}$  (Global; 1:50000)**

**Drawing A2.1: Noise Map for the indicator  $L_{den}$  (km 31+200-34+367; north; 1:10000)**

**Drawing A2.2 Noise Map for the indicator  $L_{den}$  (km 28+000-31+400; 1:10000)**

**Drawing A2.3 Noise Map for the indicator  $L_{den}$  (km 25+400-28+600; 1:10000)**

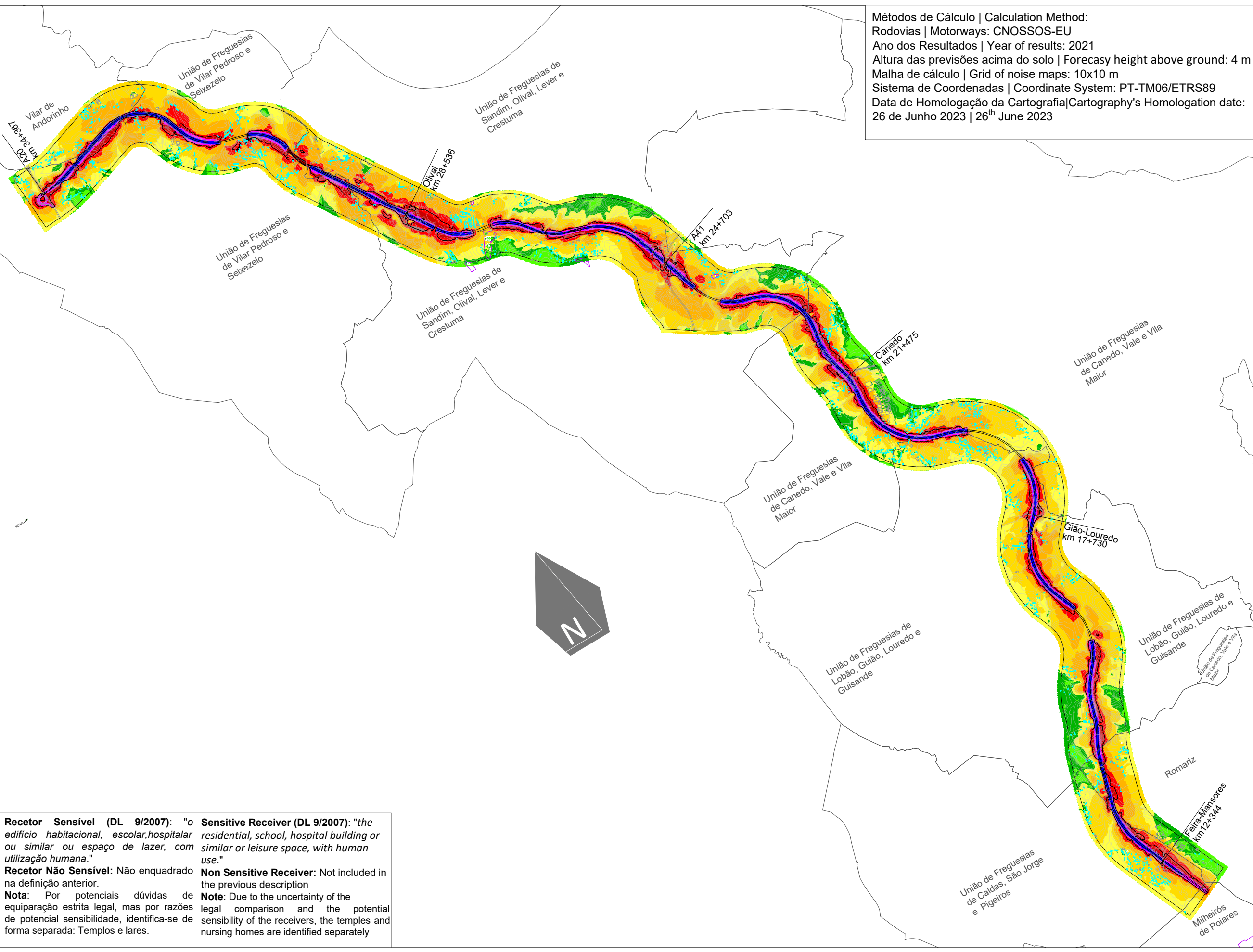
**Drawing A2.4 Noise Map for the indicator  $L_{den}$  (km 21+800-25+400; 1:10000)**

**Drawing A2.5 Noise Map for the indicator  $L_{den}$  (km 18+400-21+800; 1:10000)**

**Drawing A2.6 Noise Map for the indicator  $L_{den}$  (km 14+800-18+400; 1:10000)**

**Drawing A2.7 Noise Map for the indicator  $L_{den}$  (km 12+344-14+800; south; 1:10000)**

EM CÓPIAS DESTE DESENHO COM FORMATO DIFERENTE DO A3 ATENDER À ESCALA GRÁFICA | IN COPIES OF THIS DRAWING WITH A FORMAT OTHER THAN A3 MEET THE GRAPHIC SCALE



Métodos de Cálculo | Calculation Method:  
 Rodovias | Motorways: CNOSSOS-EU  
 Ano dos Resultados | Year of results: 2021  
 Altura das previsões acima do solo | Forecast height above ground: 4 m  
 Malha de cálculo | Grid of noise maps: 10x10 m  
 Sistema de Coordenadas | Coordinate System: PT-TM06/ETRS89  
 Data de Homologação da Cartografia | Cartography's Homologation date:  
 26 de Junho 2023 | 26<sup>th</sup> June 2023

Zonas Sensíveis | Sensitive Zones (DL9/2007; Classificação Câmara Municipal | Municipality classification)

Código de Cores (APA):  
 Colour Coding (APA):

- $L_{den} < 40$
- $40 \leq L_{den} < 45$
- $45 \leq L_{den} < 50$
- $50 \leq L_{den} \leq 55$
- $55 \leq L_{den} \leq 60$
- $60 \leq L_{den} \leq 65$
- $65 \leq L_{den} \leq 70$
- $70 \leq L_{den} \leq 75$
- $L_{den} \geq 75$

■  $L_{den} = 63 \text{ dB(A)}$

Edifícios | Buildings:  
 Recetor Sensível | Sensitive Receiver:  
 Habitações | Dwellings   
 Escolas & Saúde | Schools & Health   
 Não Sensível | Non Sensitive   
 Templo/Lar | Temple/Nursing Home

Barreiras Acústicas | Noise Barriers  BA01

Freguesias | Parishes:  
 Vilar de Andorinho

Vias Consideradas | Roads Considered:

Área de Cálculo | Calculation Area:

Pontos de medição Contínua (2x24h)  
 Continuous Measurement Points:  
● PC01

**Recetor Sensível (DL 9/2007):** "o edifício habitacional, escolar, hospitalar ou similar ou espaço de lazer, com utilização humana."  
**Recetor Não Sensível:** Não enquadrado na definição anterior.  
**Nota:** Por potenciais dúvidas de equiparação estrita legal, mas por razões de potencial sensibilidade, identifica-se de forma separada: Templos e lares.

**Sensitive Receiver (DL 9/2007):** "the residential, school, hospital building or similar or leisure space, with human use."  
**Non Sensitive Receiver:** Not included in the previous description  
**Note:** Due to the uncertainty of the legal comparison and the potential sensibility of the receivers, the temples and nursing homes are identified separately

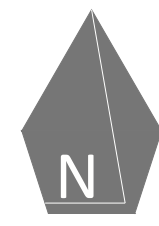
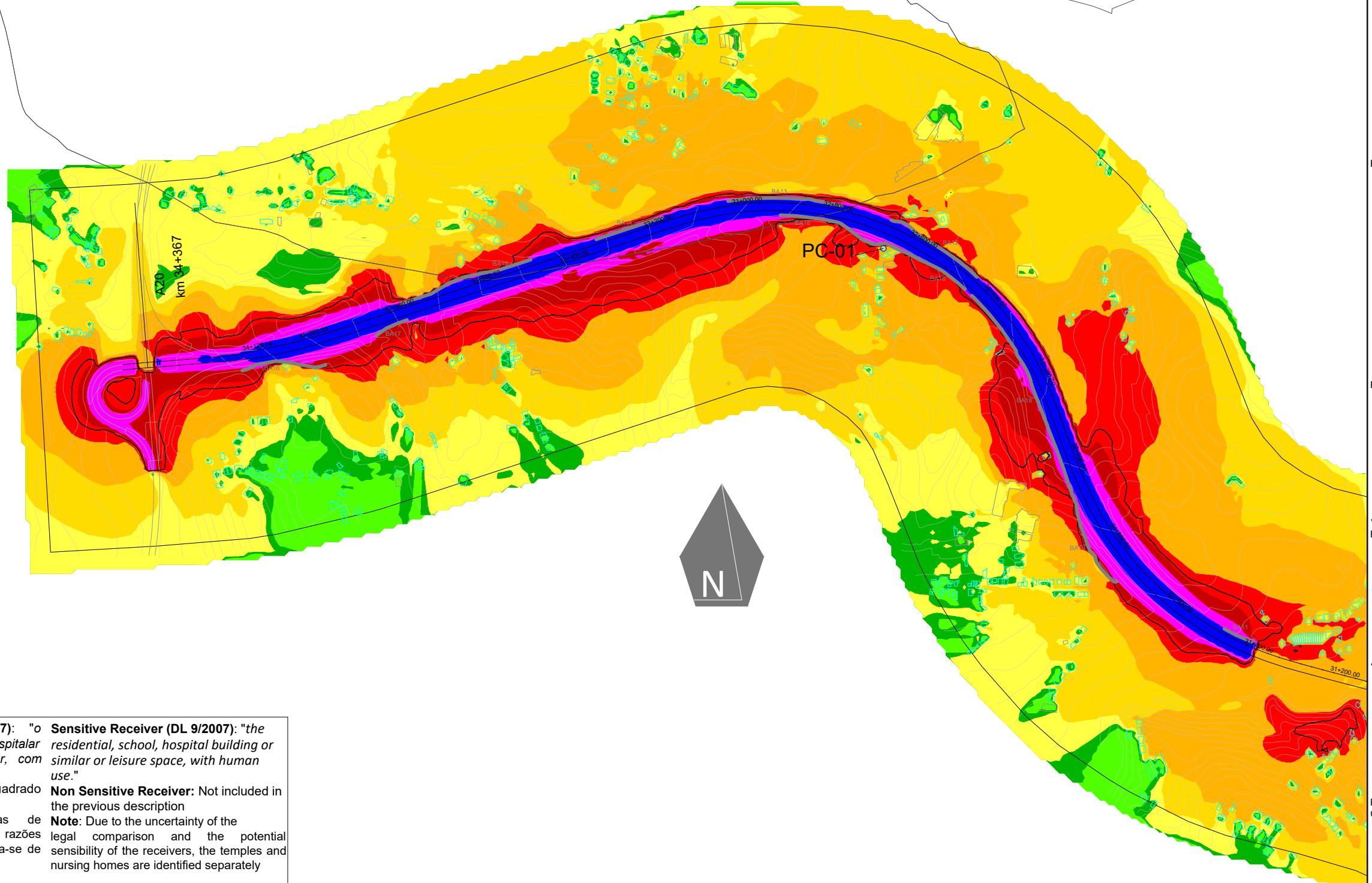
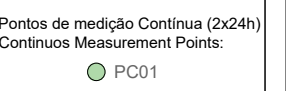
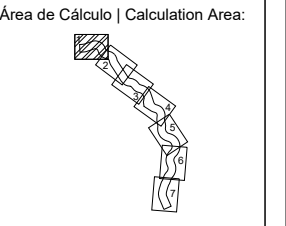
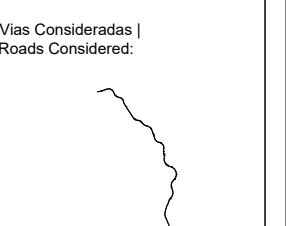
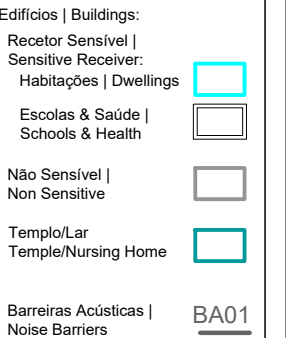
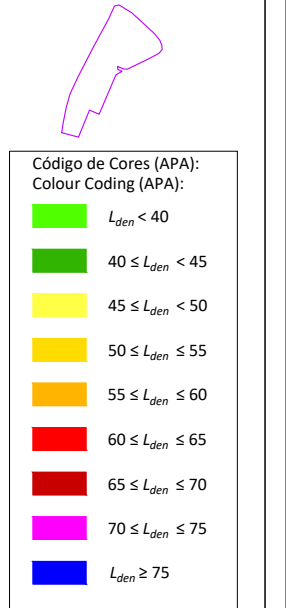
EM CÓPIAS DESTE DESENHO COM FORMATO DIFERENTE DO A3 ATENDER À ESCALA GRÁFICA | IN COPIES OF THIS DRAWING WITH A FORMAT OTHER THAN A3 MEET THE GRAPHIC SCALE

Vilar de Andorinho  
(Vila Nova de Gaia)

União de Freguesias de Vilar  
Pedroso e Seixezelo (Vila Nova  
de Gaia)

Métodos de Cálculo | Calculation Method:  
Rodovias | Motorways: CNOSSOS-EU  
Ano dos Resultados | Year of results: 2021  
Altura das previsões acima do solo | Forecasý height above ground: 4 m  
Malha de cálculo | Grid of noise maps: 10x10 m  
Sistema de Coordenadas | Coordinate System: PT-TM06/ETRS89  
Data de Homologação da Cartografia|Cartography's Homologation date:  
26 de Junho 2023 | 26<sup>th</sup> June 2023

Zonas Sensíveis | Sensitive Zones  
(DL9/2007; Classificação Câmara  
Municipal | Municipality classification)



**Recetor Sensível (DL 9/2007):** "o edifício habitacional, escolar, hospitalar ou similar ou espaço de lazer, com utilização humana."  
**Recetor Não Sensível:** Não enquadrado na definição anterior.  
**Nota:** Por potenciais dúvidas de equiparação estrita legal, mas por razões de potencial sensibilidade, identifica-se de forma separada: Templos e lares.

**Sensitive Receiver (DL 9/2007):** "the residential, school, hospital building or similar or leisure space, with human use."  
**Non Sensitive Receiver:** Not included in the previous description  
**Note:** Due to the uncertainty of the legal comparison and the potential sensibility of the receivers, the temples and nursing homes are identified separately



**SCHIU**  
Eng. de Vibração e Ruído, Unip., Lda.  
Divisão de Ambiente Exterior  
Av. Villae de Milreu, Bloco E, Loja E, Estoi, 8005-466 Faro  
www.schiu.com

Fich. 2023-Adj076d-A32-DesA2\_1V01-003-VCR.dwg  
Doc. 2023-Adj076d-A32

Elab. ASR  
Verif. VCR

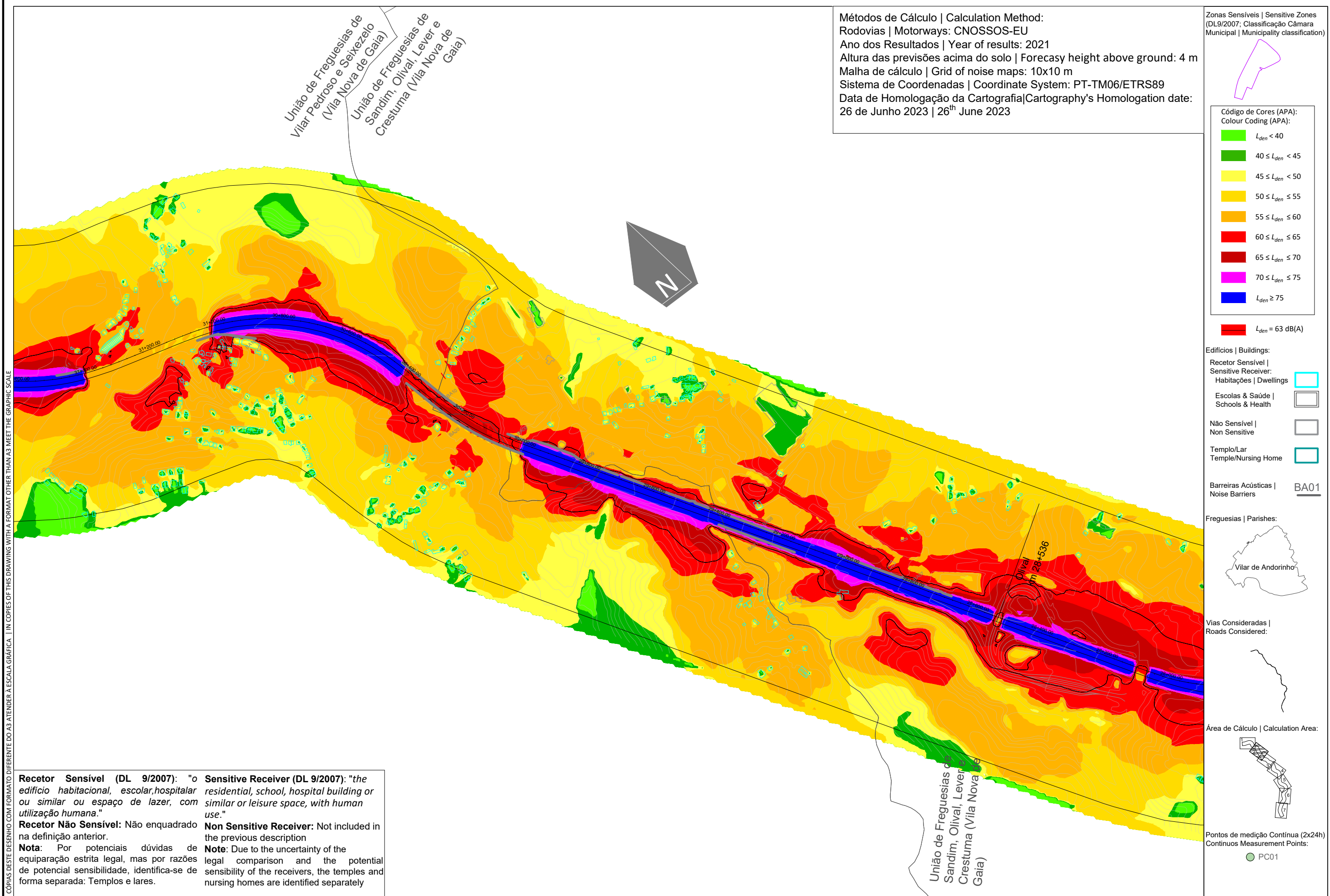
Escala numérica | Numeric Scale: Titulo | Title :-  
H = 1:10 000  
Escala gráfica | Graphic Scale:  
0 100 200 (m)

Mapa Estratégico de Ruído da Autoestrada A32 | Strategic Noise Map of the A32 Motorway

Designação | Designation:  
Mapa de Ruído para o indicador  $L_{den}$  (Parte 1)  
Noise Map for the indicator  $L_{den}$  (Part 1)

Des.: A2.1  
Data | Date: julho 2023 / July 2023  
Folha | Number: 01/07





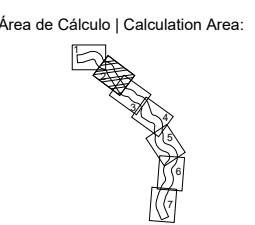
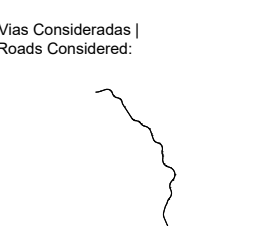
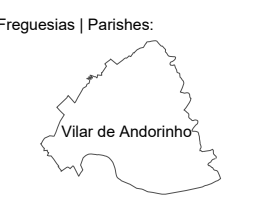
Métodos de Cálculo | Calculation Method:  
 Rodovias | Motorways: CNOSSOS-EU  
 Ano dos Resultados | Year of results: 2021  
 Altura das previsões acima do solo | Forecsay height above ground: 4 m  
 Malha de cálculo | Grid of noise maps: 10x10 m  
 Sistema de Coordenadas | Coordinate System: PT-TM06/ETRS89  
 Data de Homologação da Cartografia|Cartography's Homologation date:  
 26 de Junho 2023 | 26<sup>th</sup> June 2023

Zonas Sensíveis | Sensitive Zones  
 (DL9/2007; Classificação Câmara Municipal | Municipality classification)

Código de Cores (APA):  
 Colour Coding (APA):

Green	$L_{den} < 40$
Light Green	$40 \leq L_{den} < 45$
Yellow	$45 \leq L_{den} < 50$
Orange	$50 \leq L_{den} \leq 55$
Red-Orange	$55 \leq L_{den} \leq 60$
Red	$60 \leq L_{den} \leq 65$
Dark Red	$65 \leq L_{den} \leq 70$
Magenta	$70 \leq L_{den} \leq 75$
Blue	$L_{den} \geq 75$

- Edifícios | Buildings:
- Recetor Sensível | Sensitive Receiver:
    - Habitaciones | Dwellings
    - Escolas & Saúde | Schools & Health
  - Não Sensível | Non Sensitive
  - Templo/Lar | Temple/Nursing Home
  - Barreiras Acústicas | Noise Barriers



Pontos de medição Contínua (2x24h)  
 Continuous Measurement Points:  
 PC01

EM CÓPIAS DESTE DESENHO COM FORMATO DIFERENTE DO A3 ATENDER À ESCALA GRÁFICA | IN COPIES OF THIS DRAWING WITH A FORMAT OTHER THAN A3 MEET THE GRAPHIC SCALE

**Recetor Sensível (DL 9/2007):** "o edifício habitacional, escolar, hospitalar ou similar ou espaço de lazer, com utilização humana."  
**Recetor Não Sensível:** Não enquadrado na definição anterior.  
**Nota:** Por potenciais dúvidas de equiparação estrita legal, mas por razões de potencial sensibilidade, identifica-se de forma separada: Templos e lares.

**Sensitive Receiver (DL 9/2007):** "the residential, school, hospital building or similar or leisure space, with human use."  
**Non Sensitive Receiver:** Not included in the previous description  
**Note:** Due to the uncertainty of the legal comparison and the potential sensibility of the receivers, the temples and nursing homes are identified separately



Métodos de Cálculo | Calculation Method:  
 Rodovias | Motorways: CNOSSOS-EU  
 Ano dos Resultados | Year of results: 2021  
 Altura das previsões acima do solo | Forecast height above ground: 4 m  
 Malha de cálculo | Grid of noise maps: 10x10 m  
 Sistema de Coordenadas | Coordinate System: PT-TM06/ETRS89  
 Data de Homologação da Cartografia | Cartography's Homologation date:  
 26 de Junho 2023 | 26<sup>th</sup> June 2023

Zonas Sensíveis | Sensitive Zones  
 (DL9/2007; Classificação Câmara Municipal | Municipality classification)



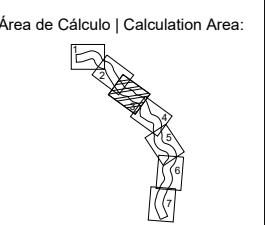
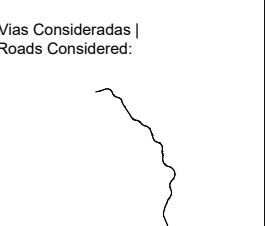
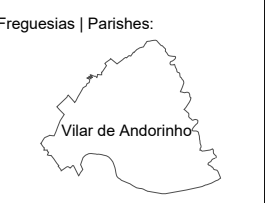
Código de Cores (APA):  
 Colour Coding (APA):

Light Green	$L_{den} < 40$
Green	$40 \leq L_{den} < 45$
Yellow-Green	$45 \leq L_{den} < 50$
Yellow	$50 \leq L_{den} \leq 55$
Orange	$55 \leq L_{den} \leq 60$
Red-Orange	$60 \leq L_{den} \leq 65$
Red	$65 \leq L_{den} \leq 70$
Dark Red	$70 \leq L_{den} \leq 75$
Blue	$L_{den} \geq 75$

$L_{den} = 63 \text{ dB(A)}$

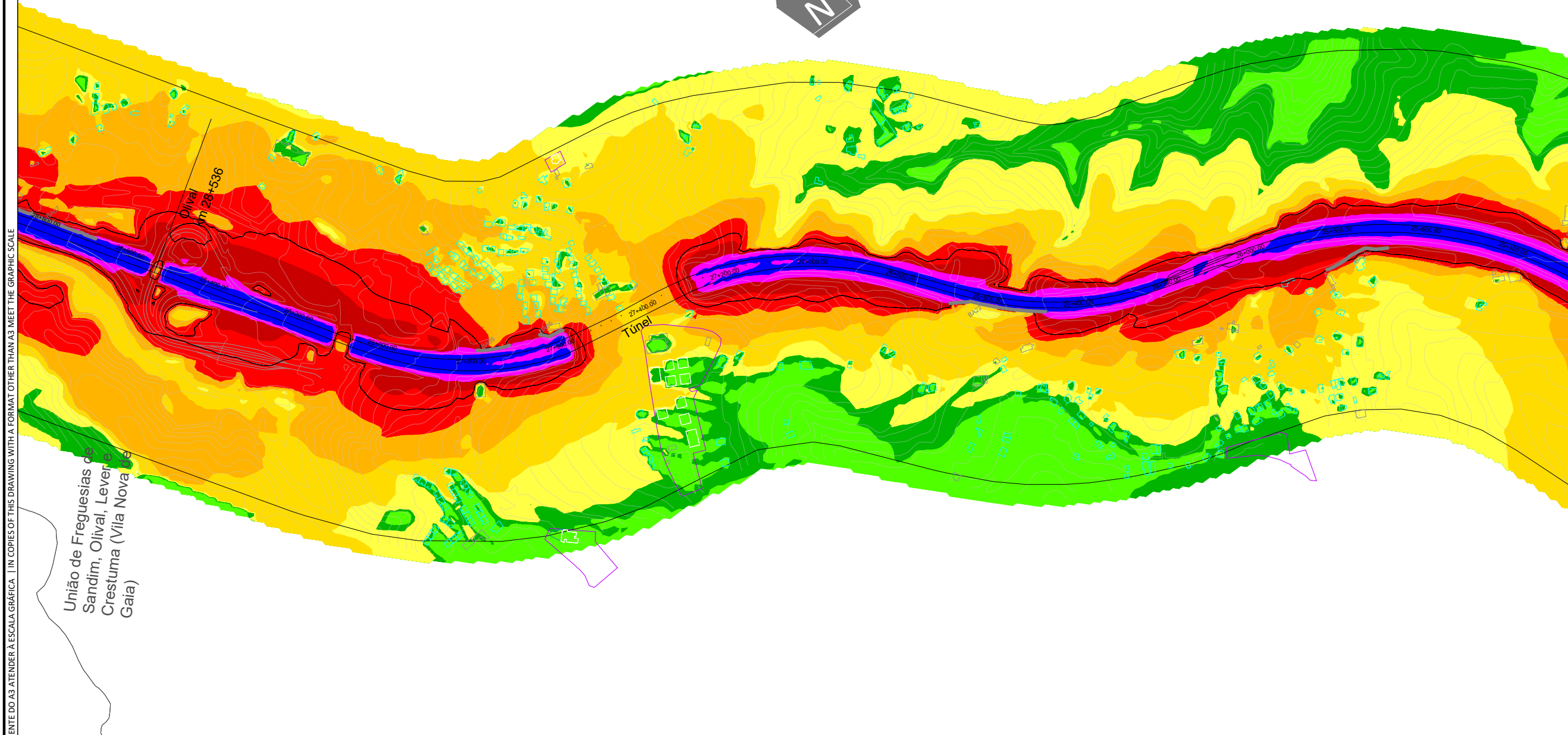
Edifícios | Buildings:

Recetor Sensível   Sensitive Receiver:	
Habitaciones   Dwellings	
Escolas & Saúde   Schools & Health	
Não Sensível   Non Sensitive	
Templo/Lar   Temple/Nursing Home	
Barreiras Acústicas   Noise Barriers	



Pontos de medição Contínua (2x24h)  
 Continuous Measurement Points:  
 PC01

EM CÓPIAS DESTE DESENHO COM FORMATO DIFERENTE DO A3 ATENDER À ESCALA GRÁFICA | IN COPIES OF THIS DRAWING WITH A FORMAT OTHER THAN A3 MEET THE GRAPHIC SCALE



**Recetor Sensível (DL 9/2007):** "o edifício habitacional, escolar, hospitalar ou similar ou espaço de lazer, com utilização humana."  
**Recetor Não Sensível:** Não enquadrado na definição anterior.  
**Nota:** Por potenciais dúvidas de equiparação estrita legal, mas por razões de potencial sensibilidade, identifica-se de forma separada: Templos e lares.

**Sensitive Receiver (DL 9/2007):** "the residential, school, hospital building or similar or leisure space, with human use."  
**Non Sensitive Receiver:** Not included in the previous description  
**Note:** Due to the uncertainty of the legal comparison and the potential sensibility of the receivers, the temples and nursing homes are identified separately



**SCHIU**  
 Eng. de Vibração e Ruído, Unip., Lda.  
 Divisão de Ambiente Exterior  
 Av. Villae de Milreu, Bloco E, Loja E, Estoi, 8005-466 Faro  
 www.schiu.com

Fich. 2023-Adj076d-A32-DesA2\_3V01-001-VCR.dwg  
 Doc. 2023-Adj076d-A32

Elab. ASR  
 Verif. VCR

Escala numérica | Numeric Scale: H = 1:10 000  
 Escala gráfica | Graphic Scale: 0 100 200 (m)

Título | Title: Mapa Estratégico de Ruído da Autoestrada A32 | Strategic Noise Map of the A32 Motorway

Designação | Designation: Mapa de Ruído para o indicador  $L_{den}$  (Parte 3) | Noise Map for the indicator  $L_{den}$  (Part 3)

Des.: A2.3  
 Data | Date: julho 2023 / July 2023  
 Folha | Number: 03/07



Métodos de Cálculo | Calculation Method:  
 Rodovias | Motorways: CNOSSOS-EU  
 Ano dos Resultados | Year of results: 2021  
 Altura das previsões acima do solo | Forecast height above ground: 4 m  
 Malha de cálculo | Grid of noise maps: 10x10 m  
 Sistema de Coordenadas | Coordinate System: PT-TM06/ETRS89  
 Data de Homologação da Cartografia | Cartography's Homologation date:  
 26 de Junho 2023 | 26<sup>th</sup> June 2023

Zonas Sensíveis | Sensitive Zones  
 (DL9/2007; Classificação Câmara Municipal | Municipality classification)



Código de Cores (APA):  
 Colour Coding (APA):

Light Green	$L_{den} < 40$
Green	$40 \leq L_{den} < 45$
Yellow-Green	$45 \leq L_{den} < 50$
Yellow	$50 \leq L_{den} \leq 55$
Orange	$55 \leq L_{den} \leq 60$
Red-Orange	$60 \leq L_{den} \leq 65$
Red	$65 \leq L_{den} \leq 70$
Magenta	$70 \leq L_{den} \leq 75$
Blue	$L_{den} \geq 75$

$L_{den} = 63 \text{ dB(A)}$

Edifícios | Buildings:

Recetor Sensível | Sensitive Receiver:

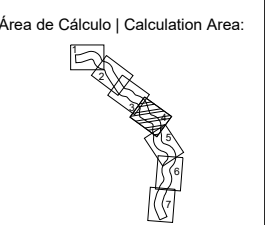
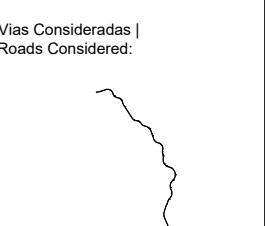
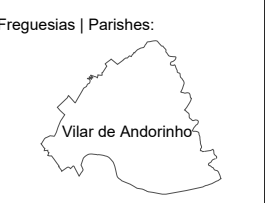
Habitaciones | Dwellings

Escolas & Saúde | Schools & Health

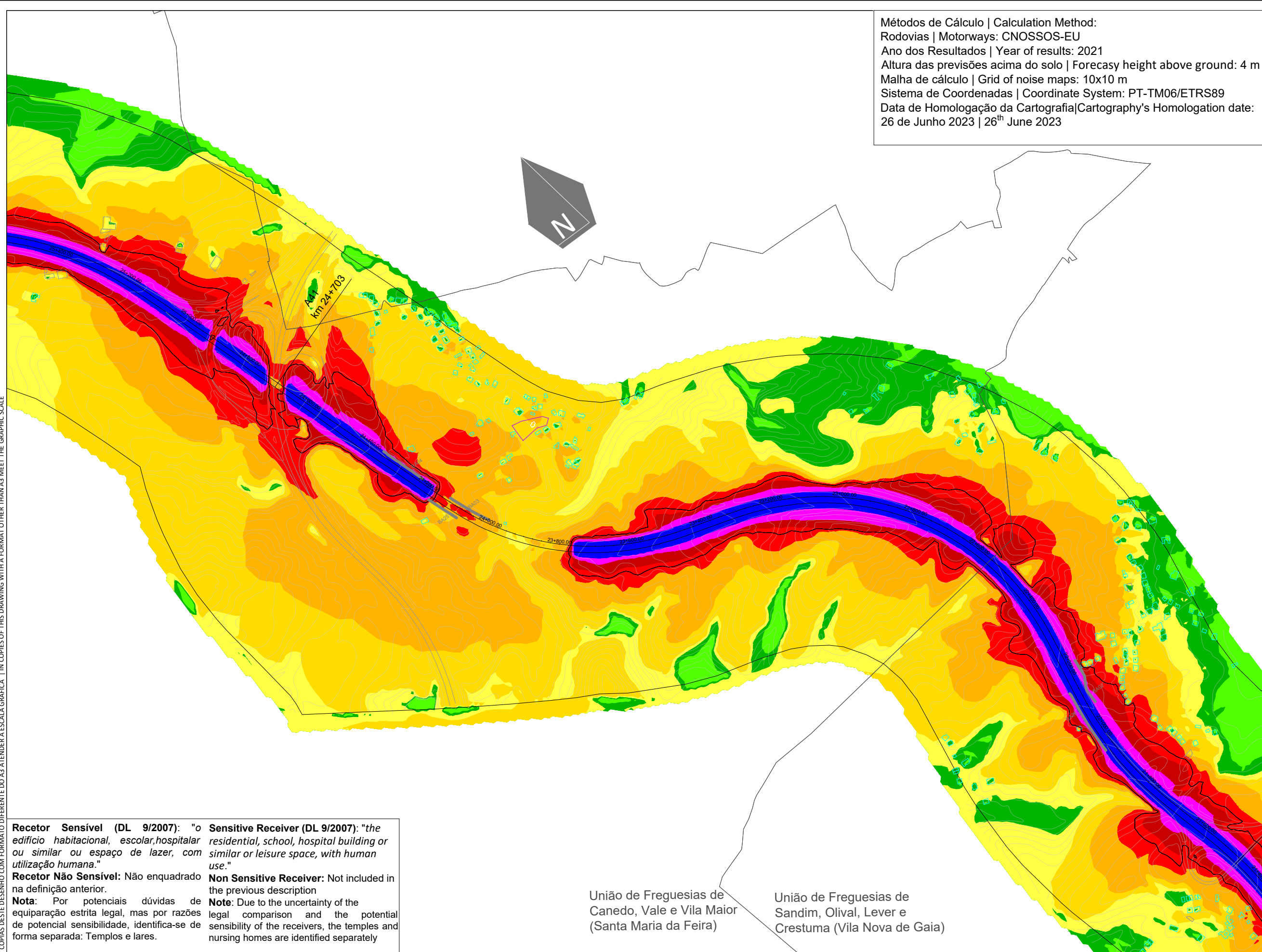
Não Sensível | Non Sensitive

Templo/Lar | Temple/Nursing Home

Barreiras Acústicas | Noise Barriers



Pontos de medição Contínua (2x24h)  
 Continuous Measurement Points:  
 PC01



**Recetor Sensível (DL 9/2007):** "o edifício habitacional, escolar, hospitalar ou similar ou espaço de lazer, com utilização humana."  
**Recetor Não Sensível:** Não enquadrado na definição anterior.  
**Nota:** Por potenciais dúvidas de equiparação estrita legal, mas por razões de potencial sensibilidade, identifica-se de forma separada: Templos e lares.

**Sensitive Receiver (DL 9/2007):** "the residential, school, hospital building or similar or leisure space, with human use."  
**Non Sensitive Receiver:** Not included in the previous description  
**Note:** Due to the uncertainty of the legal comparison and the potential sensibility of the receivers, the temples and nursing homes are identified separately

União de Freguesias de Canedo, Vale e Vila Maior (Santa Maria da Feira)

União de Freguesias de Sandim, Olival, Lever e Crestuma (Vila Nova de Gaia)



**SCHIU**  
 Eng. de Vibração e Ruído, Unip., Lda.  
 Divisão de Ambiente Exterior  
 Av. Villae de Milreu, Bloco E, Loja E, Estoi, 8005-466 Faro  
 www.schiu.com

Fich. 2023-Adj076d-A32-DesA2\_4V01-001-VCR.dwg  
 Doc. 2023-Adj076d-A32

Elab. ASR  
 Verif. VCR

Escala numérica | Numeric Scale: Titulo | Title :-  
 H = 1:10 000  
 Escala gráfica | Graphic Scale:  
 0 100 200 (m)

Mapa Estratégico de Ruído da Autoestrada A32 | Strategic Noise Map of the A32 Motorway

Designação | Designation:  
 Mapa de Ruído para o indicador  $L_{den}$  (Parte 4)  
 Noise Map for the indicator  $L_{den}$  (Part 4)

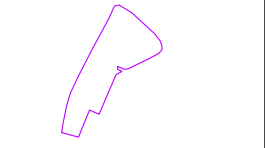
Des.: A2.4  
 Data | Date: julho 2023 / July 2023  
 Folha | Number: 04/07

EM CÓPIAS DESTE DESENHO COM FORMATO DIFERENTE DO A3 ATENDER À ESCALA GRÁFICA | IN COPIES OF THIS DRAWING WITH A FORMAT OTHER THAN A3 MEET THE GRAPHIC SCALE



Métodos de Cálculo | Calculation Method:  
 Rodovias | Motorways: CNOSSOS-EU  
 Ano dos Resultados | Year of results: 2021  
 Altura das previsões acima do solo | Forecasý height above ground: 4 m  
 Malha de cálculo | Grid of noise maps: 10x10 m  
 Sistema de Coordenadas | Coordinate System: PT-TM06/ETRS89  
 Data de Homologação da Cartografia|Cartography's Homologation date:  
 26 de Junho 2023 | 26<sup>th</sup> June 2023

Zonas Sensíveis | Sensitive Zones  
 (DL9/2007; Classificação Câmara  
 Municipal | Municipality classification)



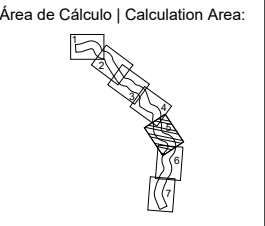
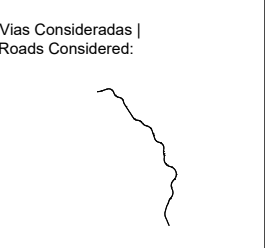
Código de Cores (APA):  
 Colour Coding (APA):

Light Green	$L_{den} < 40$
Green	$40 \leq L_{den} < 45$
Yellow-Green	$45 \leq L_{den} < 50$
Yellow	$50 \leq L_{den} \leq 55$
Orange	$55 \leq L_{den} \leq 60$
Red-Orange	$60 \leq L_{den} \leq 65$
Red	$65 \leq L_{den} \leq 70$
Magenta	$70 \leq L_{den} \leq 75$
Blue	$L_{den} \geq 75$

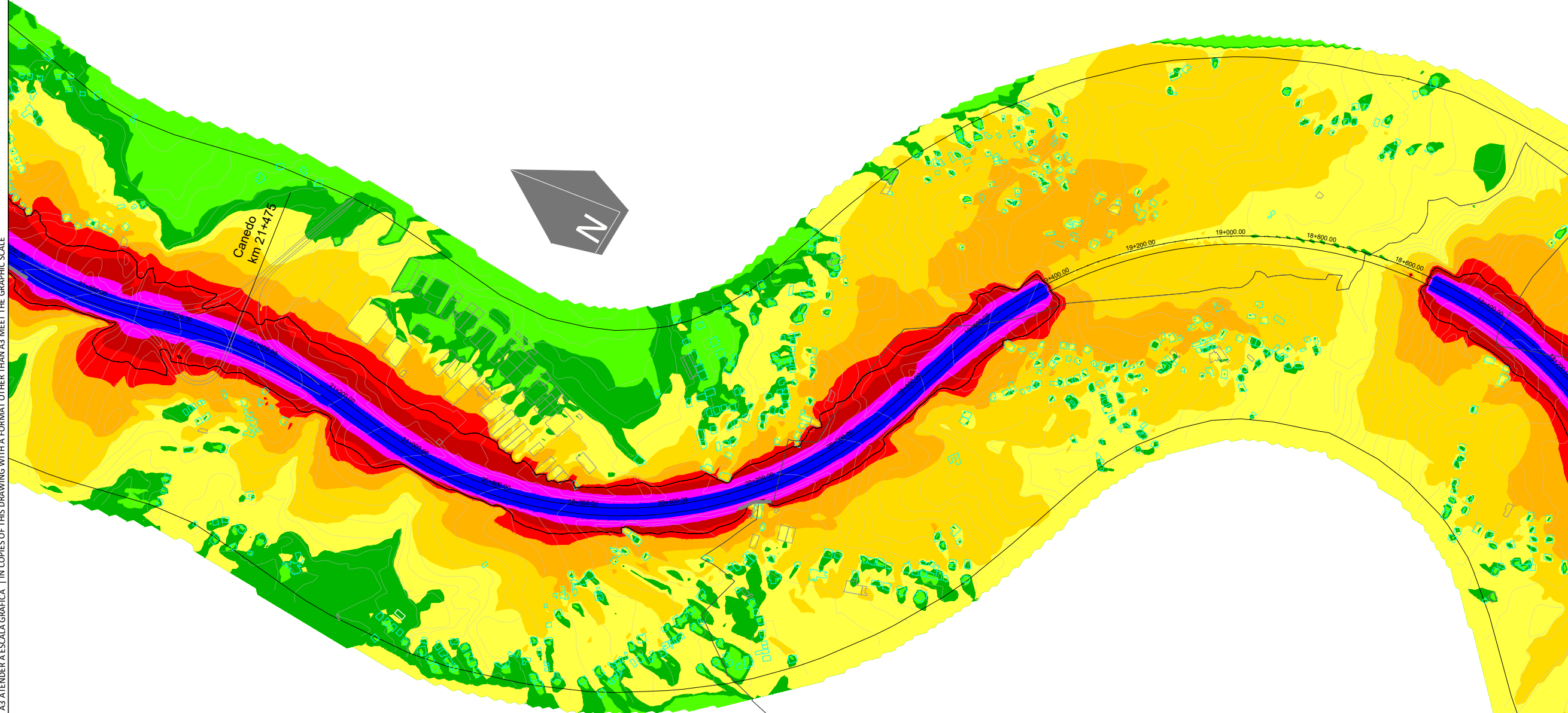
$L_{den} = 63 \text{ dB(A)}$

Edifícios | Buildings:

Recetor Sensível   Sensitive Receiver:	
Habitaações   Dwellings	
Escolas & Saúde   Schools & Health	
Não Sensível   Non Sensitive	
Templo/Lar   Temple/Nursing Home	
Barreiras Acústicas   Noise Barriers	



Pontos de medição Contínua (2x24h)  
 Continuous Measurement Points:



**Recetor Sensível (DL 9/2007):** "o edifício habitacional, escolar, hospitalar ou similar ou espaço de lazer, com utilização humana."  
**Recetor Não Sensível:** Não enquadrado na definição anterior.  
**Nota:** Por potenciais dúvidas de equiparação estrita legal, mas por razões de potencial sensibilidade, identifica-se de forma separada: Templos e lares.

**Sensitive Receiver (DL 9/2007):** "the residential, school, hospital building or similar or leisure space, with human use."  
**Non Sensitive Receiver:** Not included in the previous description  
**Note:** Due to the uncertainty of the legal comparison and the potential sensibility of the receivers, the temples and nursing homes are identified separately

União de Freguesias de  
 Canedo, Vale e Via Maior  
 (Santa Maria da Fera)  
 União de Freguesias de  
 Lobão, Guizão, Lourado e  
 Fera)  
 (Santa Maria da Fera)



**SCHIU**  
 Eng. de Vibração e Ruído, Unip., Lda.  
 Divisão de Ambiente Exterior  
 Av. Villae de Milreu, Bloco E, Loja E, Estoi, 8005-466 Faro  
 www.schiu.com

Fich.  
 2023-Adj076d-A32-DesA2\_5V01-001-VCR.dwg  
 Doc.  
 2023-Adj076d-A32

Elab.  
 ASR  
 Verif.  
 VCR

Escala numérica | Numeric Scale: Titulo | Title :-  
 H = 1:10 000  
 Escala gráfica | Graphic Scale:  
 0 100 200 (m)

Mapa Estratégico de Ruído da Autoestrada A32 |  
 Strategic Noise Map of the A32 Motorway

Designação | Designation:  
 Mapa de Ruído para o indicador  $L_{den}$   
 (Parte 5)  
 Noise Map for the indicator  $L_{den}$  (Part 5)

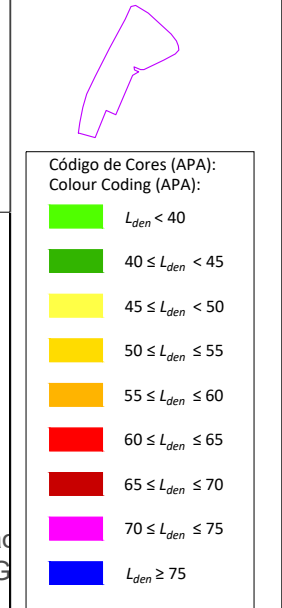
Des.: A2.5  
 Data | Date: julho 2023 / July 2023  
 Folha | Number: 05/07

EM CÓPIAS DESTE DESENHO COM FORMATO DIFERENTE DO A3 ATENDER À ESCALA GRÁFICA | IN COPIES OF THIS DRAWING WITH A FORMAT OTHER THAN A3 MEET THE GRAPHIC SCALE

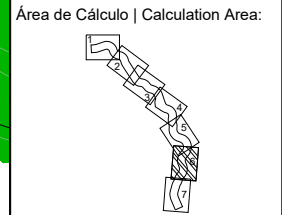
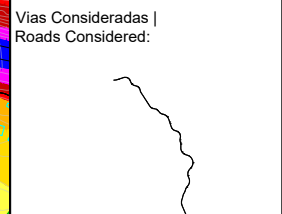


Métodos de Cálculo | Calculation Method:  
 Rodovias | Motorways: CNOSSOS-EU  
 Ano dos Resultados | Year of results: 2021  
 Altura das previsões acima do solo | Forecasys height above ground: 4 m  
 Malha de cálculo | Grid of noise maps: 10x10 m  
 Sistema de Coordenadas | Coordinate System: PT-TM06/ETRS89  
 Data de Homologação da Cartografia|Cartography's Homologation date:  
 26 de Junho 2023 | 26<sup>th</sup> June 2023

Zonas Sensíveis | Sensitive Zones  
 (DL9/2007; Classificação Câmara Municipal | Municipality classification)



Edifícios | Buildings:  
 Recetor Sensível | Sensitive Receiver:  
 Habitações | Dwellings   
 Escolas & Saúde | Schools & Health   
 Não Sensível | Non Sensitive   
 Templo/Lar | Temple/Nursing Home   
 Barreiras Acústicas | Noise Barriers  BA01



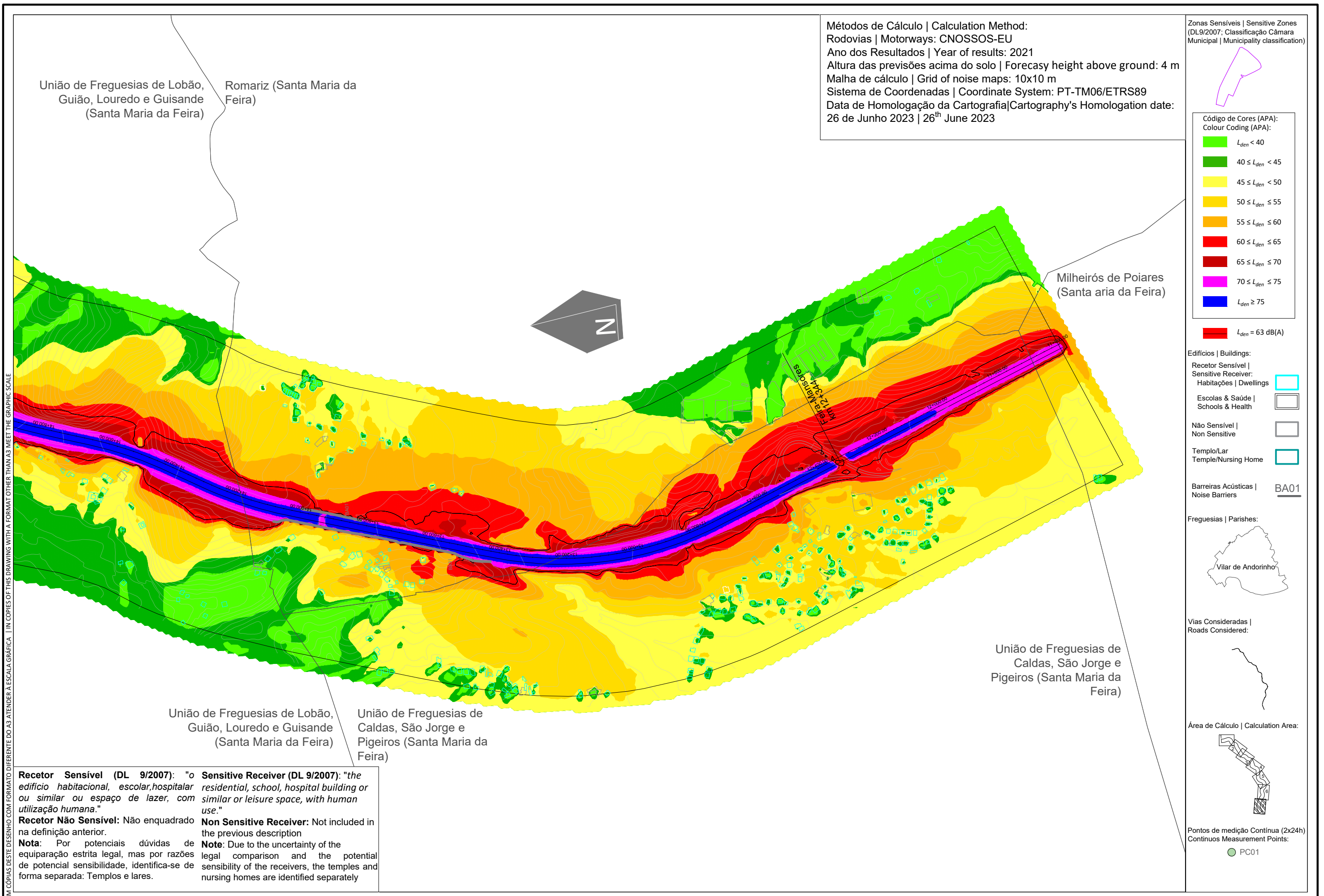
Pontos de medição Contínua (2x24h)  
 Continuous Measurement Points:  
● PC01

EM CÓPIAS DESTE DESENHO COM FORMATO DIFERENTE DO A3 ATENDER À ESCALA GRÁFICA | IN COPIES OF THIS DRAWING WITH A FORMAT OTHER THAN A3 MEET THE GRAPHIC SCALE

**Recetor Sensível (DL 9/2007):** "o edifício habitacional, escolar, hospitalar ou similar ou espaço de lazer, com utilização humana."  
**Recetor Não Sensível:** Não enquadrado na definição anterior.  
**Nota:** Por potenciais dúvidas de equiparação estrita legal, mas por razões de potencial sensibilidade, identifica-se de forma separada: Templos e lares.

**Sensitive Receiver (DL 9/2007):** "the residential, school, hospital building or similar or leisure space, with human use."  
**Non Sensitive Receiver:** Not included in the previous description  
**Note:** Due to the uncertainty of the legal comparison and the potential sensibility of the receivers, the temples and nursing homes are identified separately





Métodos de Cálculo | Calculation Method:  
 Rodovias | Motorways: CNOSSOS-EU  
 Ano dos Resultados | Year of results: 2021  
 Altura das previsões acima do solo | Forecast height above ground: 4 m  
 Malha de cálculo | Grid of noise maps: 10x10 m  
 Sistema de Coordenadas | Coordinate System: PT-TM06/ETRS89  
 Data de Homologação da Cartografia | Cartography's Homologation date:  
 26 de Junho 2023 | 26<sup>th</sup> June 2023

Zonas Sensíveis | Sensitive Zones  
 (DL9/2007; Classificação Câmara Municipal | Municipality classification)

Código de Cores (APA):  
 Colour Coding (APA):

- $L_{den} < 40$
- $40 \leq L_{den} < 45$
- $45 \leq L_{den} < 50$
- $50 \leq L_{den} \leq 55$
- $55 \leq L_{den} \leq 60$
- $60 \leq L_{den} \leq 65$
- $65 \leq L_{den} \leq 70$
- $70 \leq L_{den} \leq 75$
- $L_{den} \geq 75$

■  $L_{den} = 63 \text{ dB(A)}$

Edifícios | Buildings:

Recetor Sensível | Sensitive Receiver:

- Habitaciones | Dwellings
- Escolas & Saúde | Schools & Health

Não Sensível | Non Sensitive

Templo/Lar | Temple/Nursing Home

Barreiras Acústicas | Noise Barriers  BA01

Freguesias | Parishes:

Vilar de Andorinho

Vias Consideradas | Roads Considered:

Área de Cálculo | Calculation Area:

Pontos de medição Contínua (2x24h)  
 Continuous Measurement Points:

● PC01

EM CÓPIAS DESTE DESENHO COM FORMATO DIFERENTE DO A3 ATENDER À ESCALA GRÁFICA | IN COPIES OF THIS DRAWING WITH A FORMAT OTHER THAN A3 MEET THE GRAPHIC SCALE

**Recetor Sensível (DL 9/2007):** "o edifício habitacional, escolar, hospitalar ou similar ou espaço de lazer, com utilização humana."  
**Recetor Não Sensível:** Não enquadrado na definição anterior.  
**Nota:** Por potenciais dúvidas de equiparação estrita legal, mas por razões de potencial sensibilidade, identifica-se de forma separada: Templos e lares.

**Sensitive Receiver (DL 9/2007):** "the residential, school, hospital building or similar or leisure space, with human use."  
**Non Sensitive Receiver:** Not included in the previous description  
**Note:** Due to the uncertainty of the legal comparison and the potential sensibility of the receivers, the temples and nursing homes are identified separately