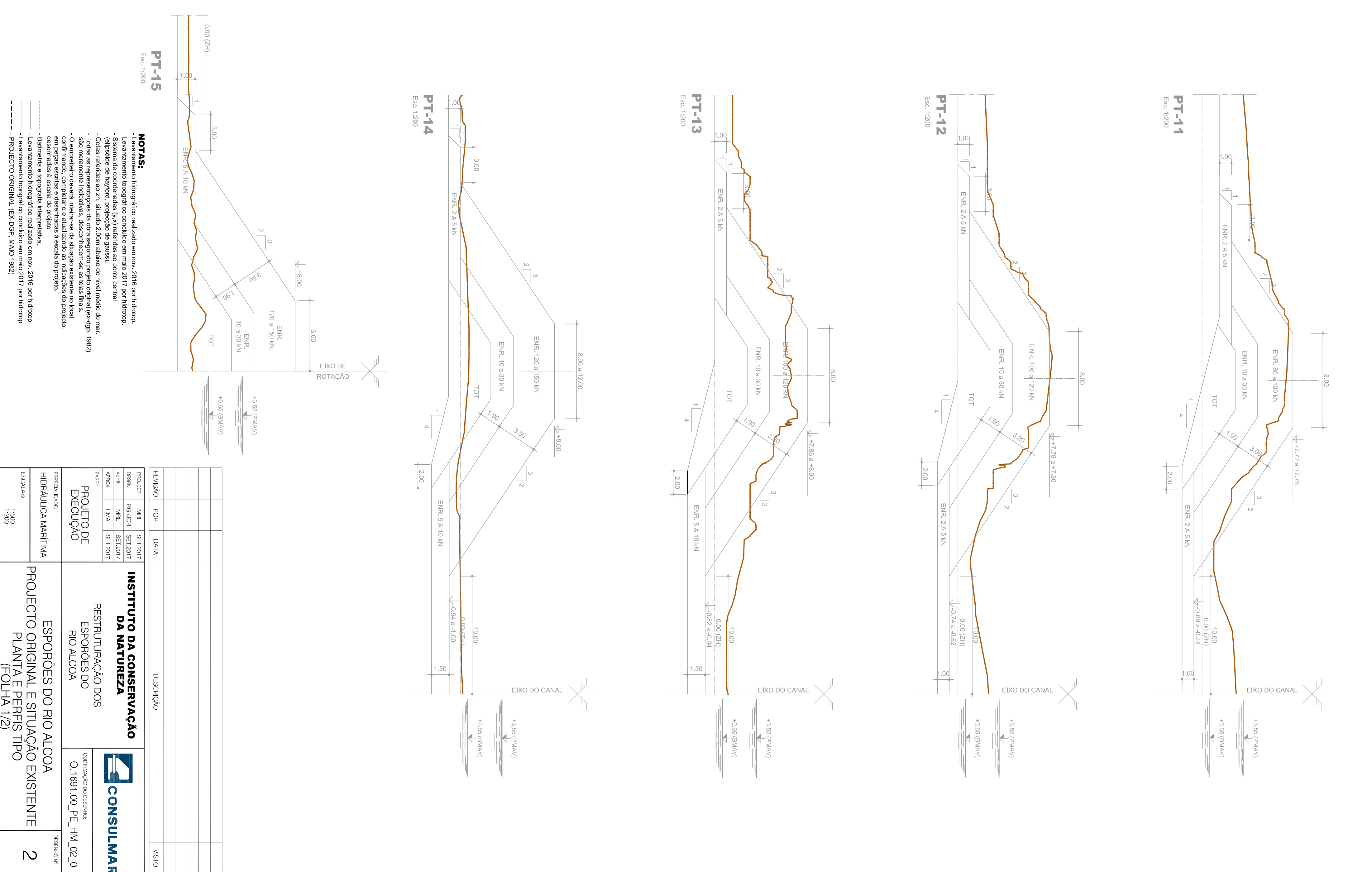


PLANTA
Esc. 1:200



NOTAS:

- Levantamento hidrográfico realizado em nov. 2016 por Hidrop.
- Sistema de coordenadas (X,Y) referidas ao ponto central (elipsóide de Hayford, projeção de Gauss).
- Todas as representações da obra segundo projeto original (ex-dip, 1982) são meramente indicativas, desconsiderando as bases reais, sendo necessário a realização de levantamentos de campo para o seu confirmatório, compilando e atualizando as indicações do projeto, em peças escritas e desenhadas à escala do projeto.
- Determinada a escala do projeto.
- Este projeto foi elaborado em maio 2017 por Hironop.
- Levantamento hidrográfico realizado em maio 2017 por Hironop.
- PROJECTO ORIGINAL (EXCOOP, MAIO 1982)

REVISÃO	POR	DATA	DESCRIÇÃO	USO

PROJECTO	MIN.	SET 2017	INSTITUTO DA CONSERVAÇÃO DA NATUREZA RESTRUTURAÇÃO DOS ESPORÕES DO RIO ALCOA PROJECTO ORIGINAL E SITUAÇÃO EXISTENTE PLANTA E PERFIS TIPO (FOLHA 1/2)
DESIGN	REDACT	SET 2017	
VERIF	MIN.	SET 2017	
APROV	CAIA	SET 2017	
FASE: PROJECTO DE EXECUÇÃO			ESCALA: 1:200
ESPECIFICAÇÃO: HIDRÁULICA MARÍTIMA			
COMPAHIA DOCEIRAS: O.1691.00_PE_HM_02.0			RESERVOIR: 2