

Dados de tráfego rodoviário referentes aos anos de 2005 e 2007  
 Dados das fontes industriais referentes ao ano de 2009  
 Dados de tráfego ferroviário referentes ao ano de 2009

ESCALA DE CORES Lden - dB(A)  
 (APA, 2007)

- > 50.0 dB [A]
- > 55.0 dB [A]
- > 60.0 dB [A]
- > 65.0 dB [A]
- > 70.0 dB [A]

MÉTODO DE CÁLCULO

NMPB96 e XP S 31-133  
 Schall 03  
 NP 4361-2 (ISO 9613)

LEGENDA

- Barreiras
- Edifícios
- Rodovias
- Indústrias
- Limite do Concelho
- Ferrovia

ELABORADO POR



CLIENTE



Financiado por



TÍTULO

Mapa de Ruído do Concelho  
 de Santarém  
 = Indicador Lden =

CARTA

Anexo III - Carta 3.1

ESCALA

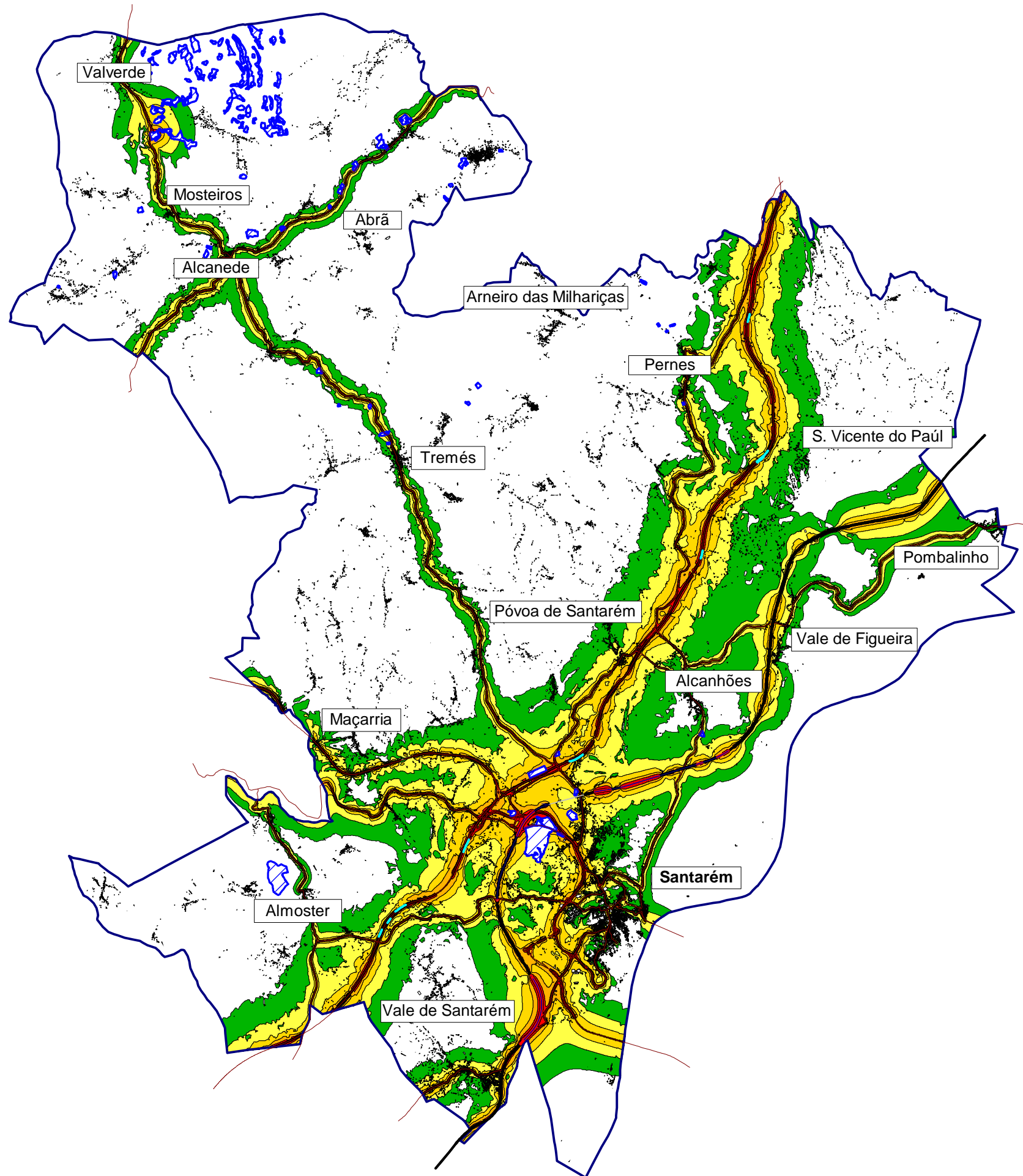
1/ 140000

DATA

Dezembro 2010

REFERÊNCIA

09\_236\_MRP07\_RNT01



Dados de tráfego rodoviário referentes aos anos de 2005 e 2007  
 Dados das fontes industriais referentes ao ano de 2009  
 Dados de tráfego ferroviário referentes ao ano de 2009

ESCALA DE CORES Ln - dB(A)  
 (APA, 2007)

- > 40.0 dB [A]
- > 45.0 dB [A]
- > 50.0 dB [A]
- > 55.0 dB [A]

MÉTODO DE CÁLCULO

NMPB96 e XP S 31-133  
 Schall 03  
 NP 4361-2 (ISO 9613)

LEGENDA

- Barreiras
- Edifícios
- Rodovias
- Indústrias
- Limite do Concelho
- Ferrovia

ELABORADO POR



CLIENTE



Financiado por



TÍTULO

Mapa de Ruído do Concelho  
 de Santarém  
 = Indicador Ln =

CARTA

Anexo III - Carta 3.2

ESCALA

1/ 140000

DATA

Dezembro 2010

REFERÊNCIA

09\_236\_MRP07\_RNT01