

Escala 1:25000

LEGENDA

- Área do Mapa de Ruído
- Linha de Caminho de Ferro
- Itinerário Principal
- Estrada Nacional
- Estrada Municipal
- Edifícios
- Indústria

CLASSES DE RUÍDO
LAeq [dB(A)]

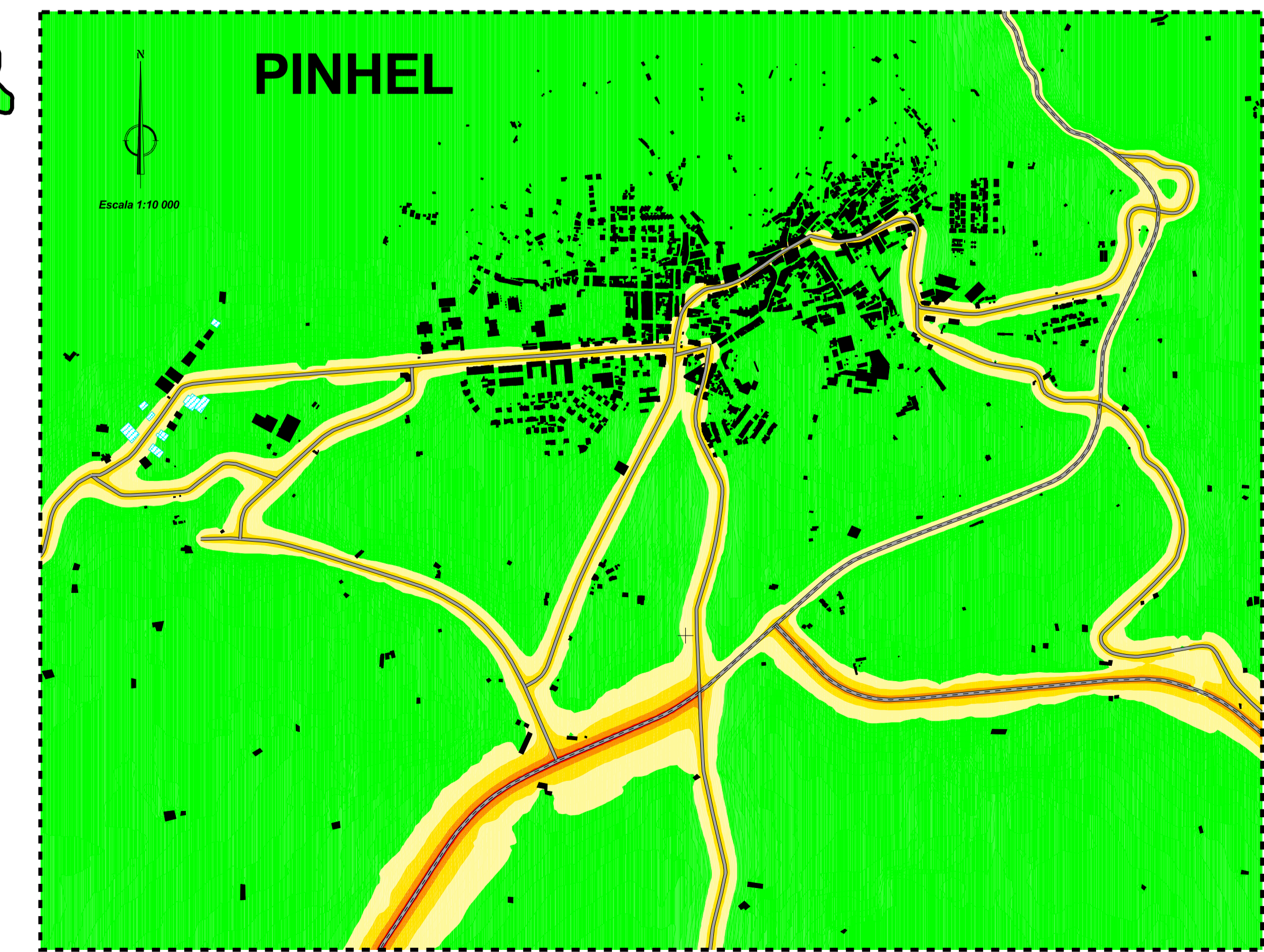
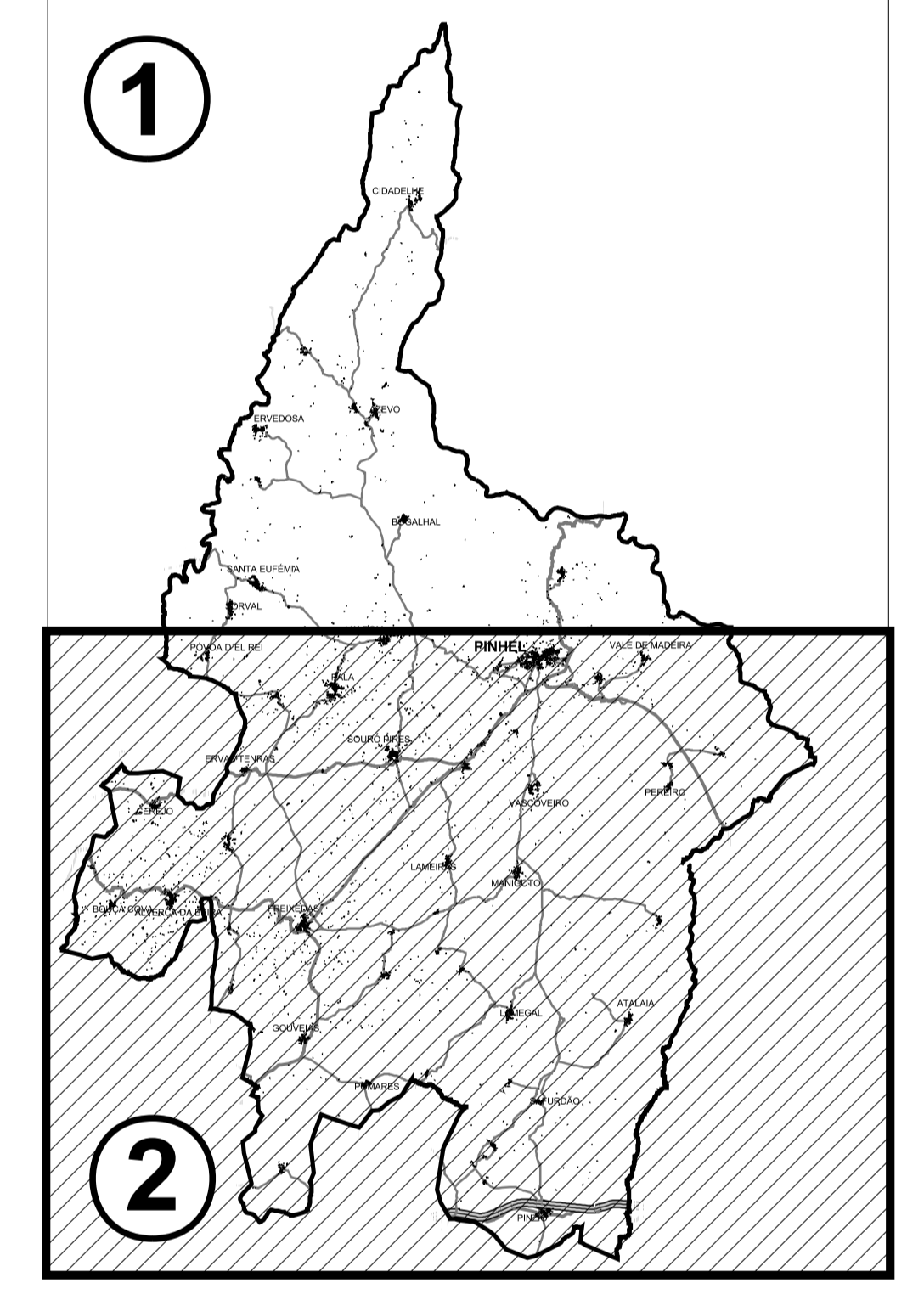
- <= 45
- [45, 50]
- [50, 55]
- [55, 60]
- > 60

Métodos de cálculo adoptados:
ISO 9616
NMF9 - Routes 96
Schall 03

Altura do Cálculo:
4m

Data de modelação:
Julho de 2010

ESQUEMA DE MONTAGEM



Nota: A área urbana de Pinhel, apresentada à escala 1:10000, é uma ampliação do mapa de ruído (à escala 1: 25000) tendo exclusivamente, como objectivo uma melhor visualização da mesma.

Figura 2 (Rev 1) - Mapa de Ruído da situação actual para o indicador Ln (Folha 2/2)