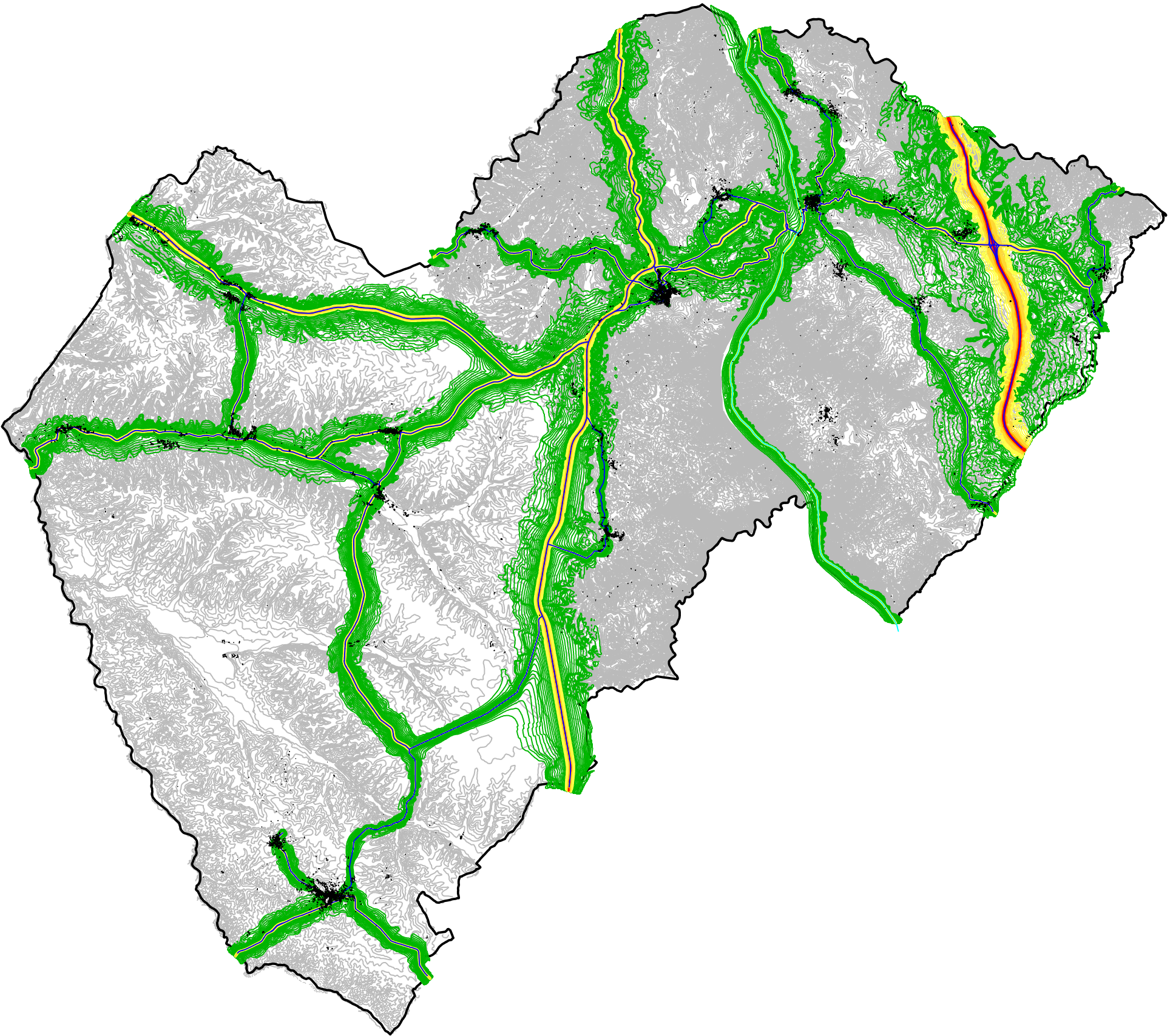


Legenda	
	Edifícios
	Curvas nível
	Eixos viários
	Linha Férrea
	Fontes Fixas
	Limite do Concelho
Níveis em dB(A):	
	$30 \leq L_{nigr} \leq 45$
	$45 < L_{nigr} \leq 50$
	$50 < L_{nigr} \leq 55$
	$55 < L_{nigr} \leq 60$
	$L_{nigr} > 60$
Espaçamento das curvas de nível somero :1 dB(A)	
Ano dos Resultados: 2009	
Métodos de cálculo:	
Rodovias: NIMP/96	
Ferrovias: SRM II	
Indústrias: ISO 9613-2	



EM CÓPIAS DESTES DESENHOS COM FORMATO DIFERENTE DO A3 ATENDER À ESCALA GRÁFICA

SCHIU
Eng. de Vibração e Ruído, Unip, Lda.
Divisão de Ambiente Exterior
Av. Vila de Milreu, Bloco E, Loja E, Esto, 8005-466 Faro
Tlf. 289 998 009 Fax. 289 998 318 www.schlu.com

Comunidade Inter municipal
Alto Alentejo

Fich.	2008-Aq022-Gavião-DesCO.dwg	Elab.	LUH
Base	Xref_2009-Aq022-Gavião-Base.dwg	Verif.	VCR
Doc.	R01V01	Aprov.	VCR

Subst.		Subst. por	
Escala numérica:	H = 1:25 000	Escala gráfica	0 250 500 (m)

Revisão do Mapa de Ruído de Gavião

Mapa de Ruído a 4 metros acima do solo,
para o indicador *L_{nigr}*
(Vista Geral)

Des.:	C0
Data:	Agosto 2009
Folha:	1/11