

Dados de tráfego da A10 e A13 relativos ao ano de 2008. Restantes dados de tráfego relativos ao ano de 2004.

ESCALA DE CORES Ln - dB(A)  
APA, 2007

- > 40,0 dB(A)
- > 45,0 dB(A)
- > 50,0 dB(A)
- > 55,0 dB(A)
- > 60,0 dB(A)

MÉTODO DE CÁLCULO

NMPB96 e XP S 31-133  
NP4361-2 (ISO 9613)

LEGENDA

- Edifícios
- Rodovias
- Indústrias
- Limite do Município
- Curvas de Nivel

ELABORADO POR



CLIENTE

Câmara Municipal de Benavente

TÍTULO

Mapa de Ruído do Município de Benavente  
- Indicador Ln -

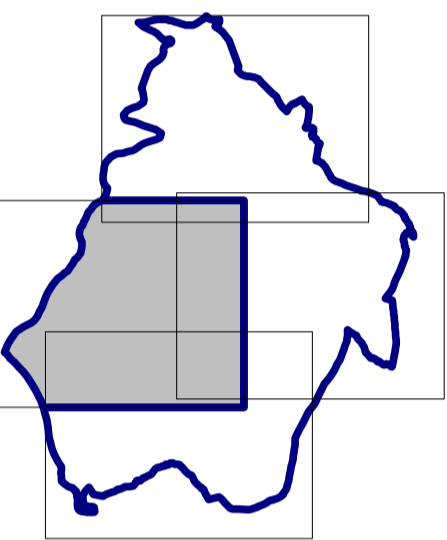
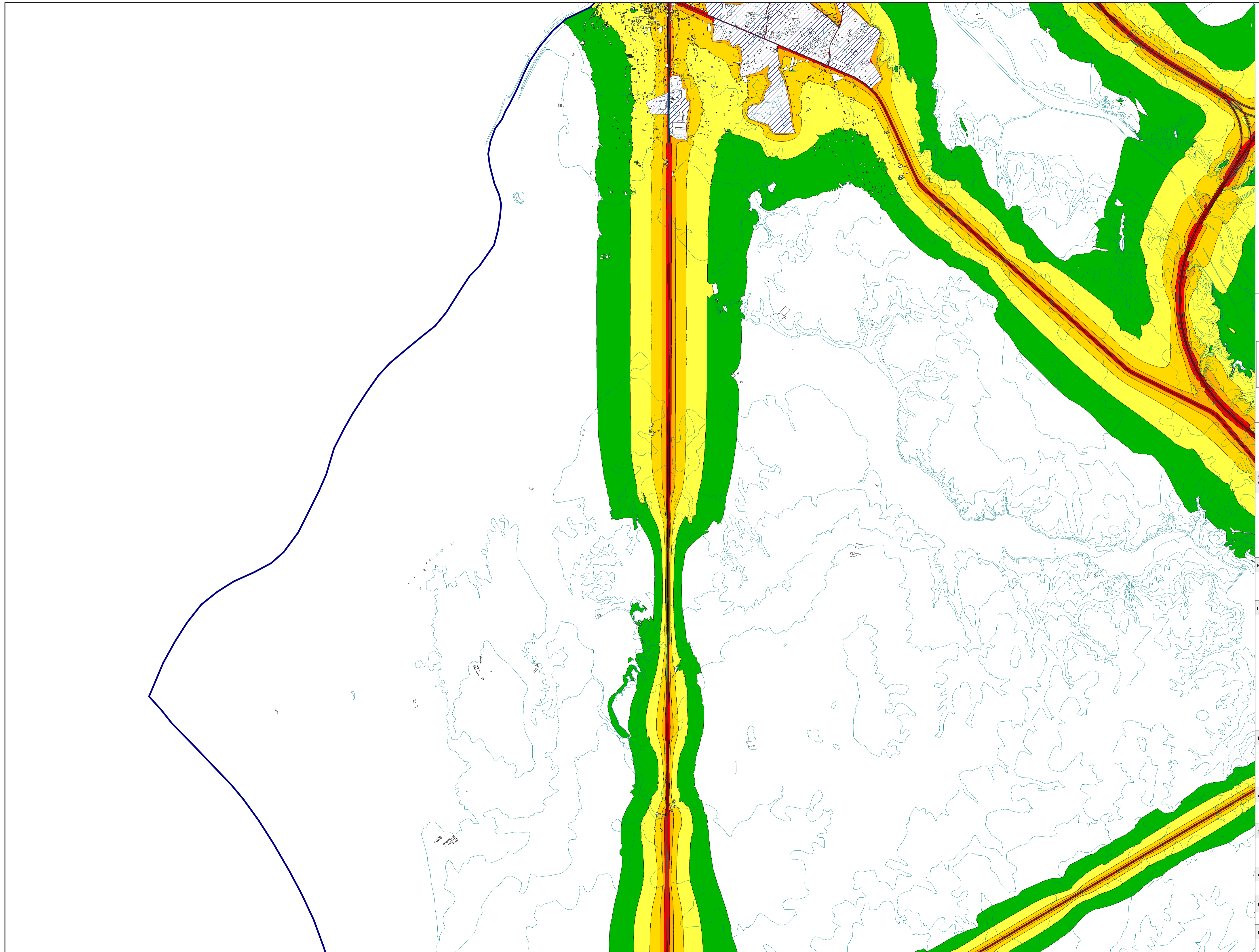
CARTA

Anexo II - Carta 2.2 - A

ESCALA

1/25 000

DATA	REFERÊNCIA
Outubro 2010	09_102_MRP001



Dados de tráfego da A10 e A13 relativos ao ano de 2008. Restantes dados de tráfego relativos ao ano de 2004.

ESCALA DE CORES Ln - dB(A)  
APA, 2007

- > 40,0 dB(A)
- > 45,0 dB(A)
- > 50,0 dB(A)
- > 55,0 dB(A)
- > 60,0 dB(A)

MÉTODO DE CÁLCULO

NMPB96 e XP S 31-133  
NP4361-2 (ISO 9613)

LEGENDA

- Edifícios
- Rodovias
- Indústrias
- Limite do Município
- Curvas de Nivel

ELABORADO POR



CLIENTE

Câmara Municipal de Benavente

TÍTULO

Mapa de Ruído do Município de Benavente  
- Indicador Ln -

CARTA

Anexo II - Carta 2.2 - B

ESCALA

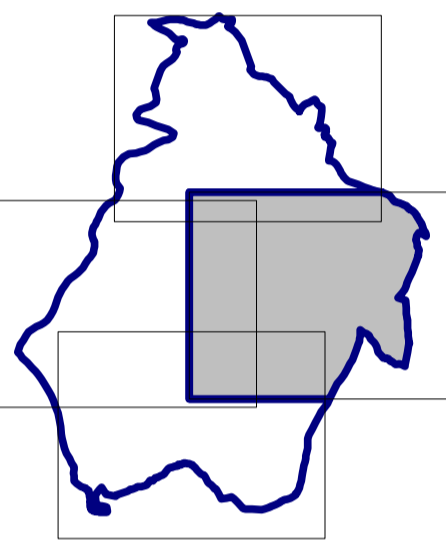
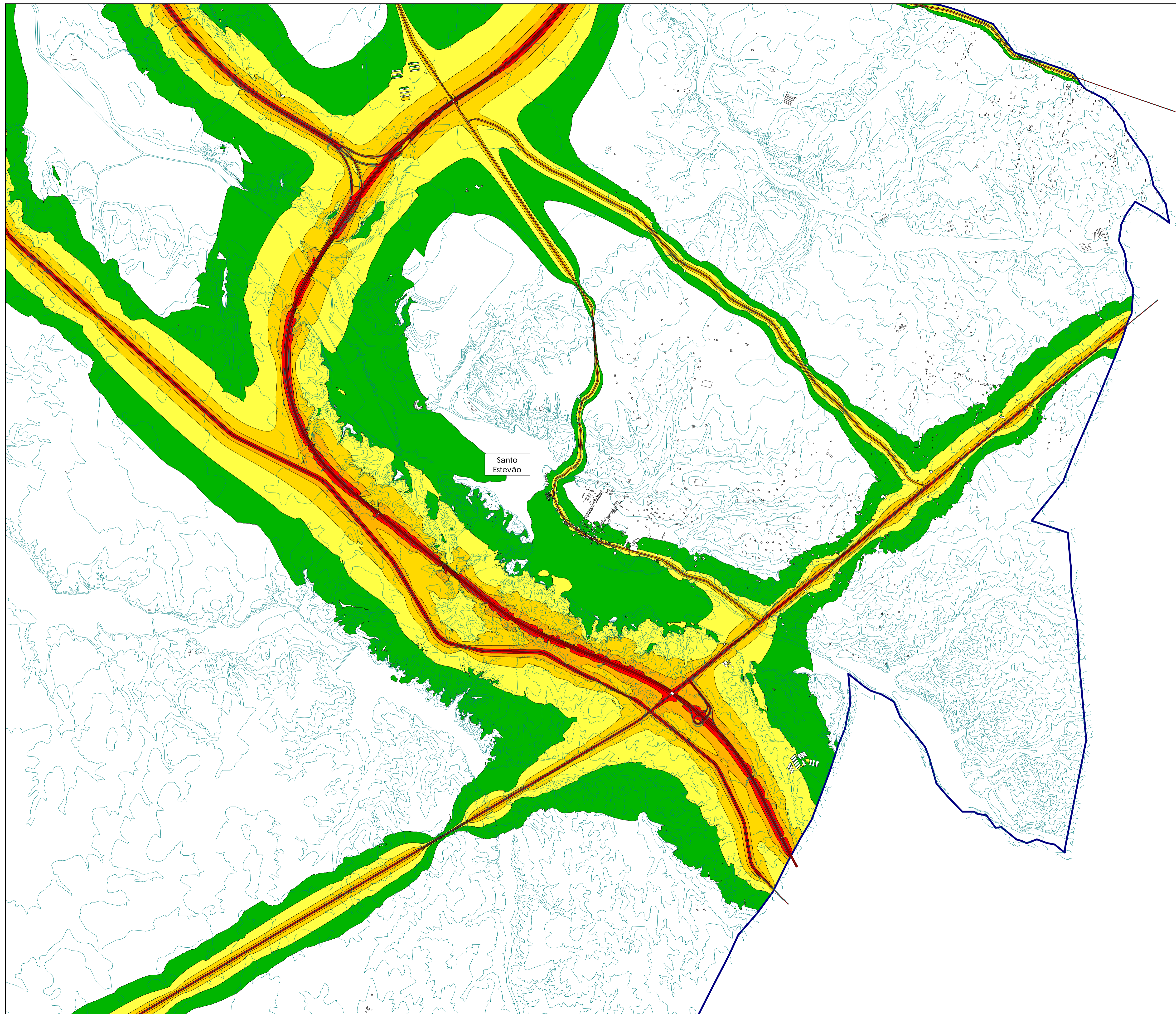
1/25 000

DATA

Outubro 2010

REFERÊNCIA

09\_102\_MRPM01



Dados de tráfego da A10 e A13 relativos ao ano de 2008. Restantes dados de tráfego relativos ao ano de 2004.

ESCALA DE CORES Ln - dB(A)

APA, 2007

- > 40,0 dBA
- > 45,0 dBA
- > 50,0 dBA
- > 55,0 dBA
- > 60,0 dBA

MÉTODO DE CÁLCULO

NMPB96 e XP S 31-133  
NP4361-2 (ISO 9613)

LEGENDA

- Edifícios
- Rodovias
- Indústrias
- Limite do Município
- Curvas de Nivel

ELABORADO POR



CLIENTE

Câmara Municipal de Benavente

TÍTULO

Mapa de Ruído do Município de Benavente  
- Indicador Ln -

CARTA

Anexo II - Carta 2.2 - C

ESCALA

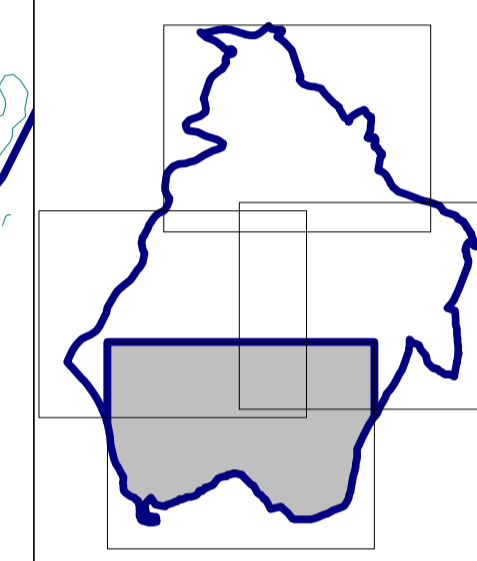
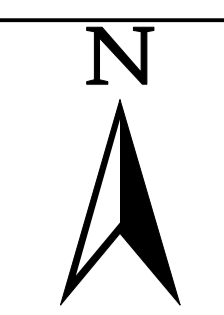
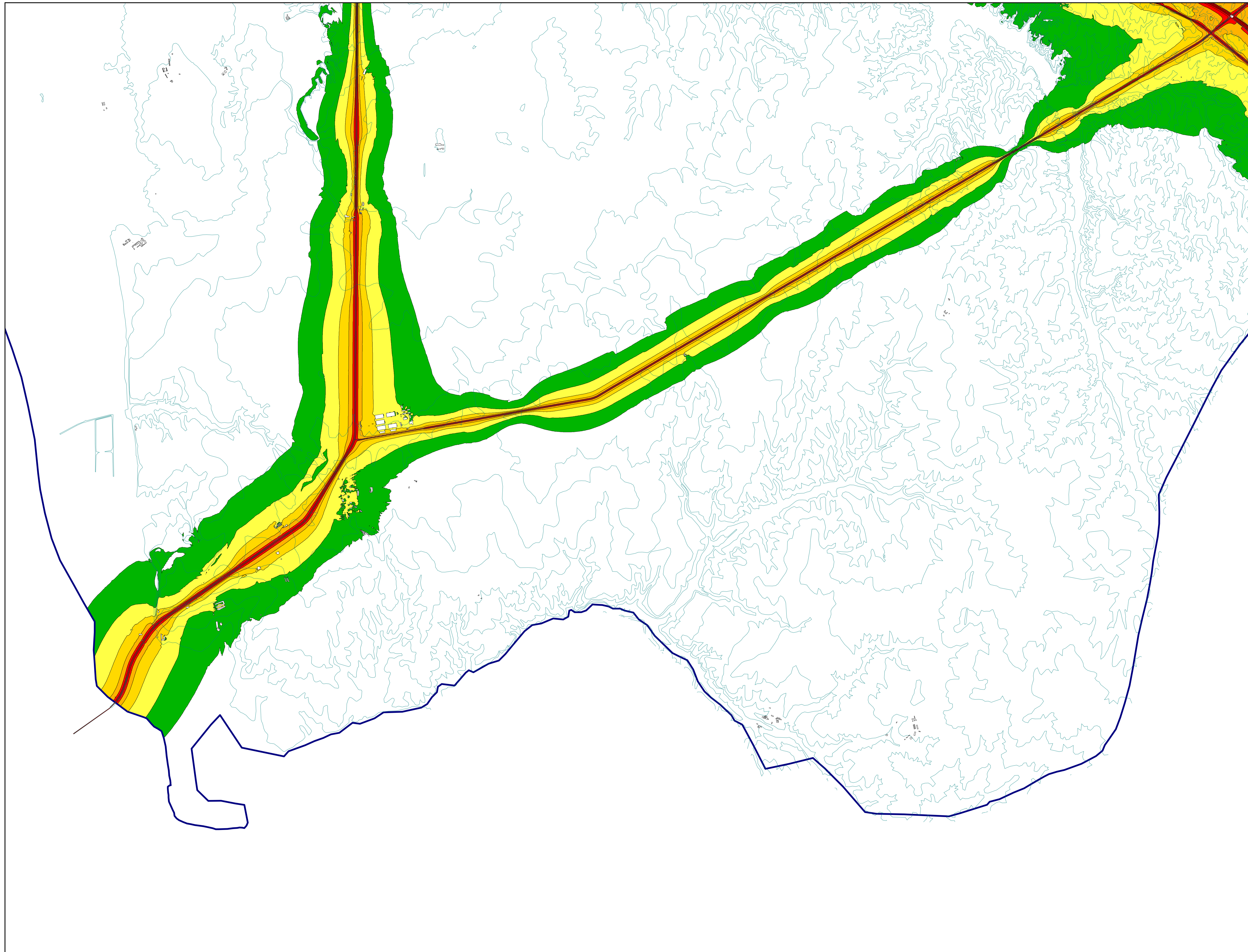
1/25 000

DATA

Outubro 2010

REFERÊNCIA

09\_102\_MRP001



Dados de tráfego da A10 e A13 relativos ao ano de 2008. Restantes dados de tráfego relativos ao ano de 2004.

ESCALA DE CORES Ln - dB(A)  
APA, 2007

- > 40,0 dB(A)
- > 45,0 dB(A)
- > 50,0 dB(A)
- > 55,0 dB(A)

MÉTODO DE CÁLCULO  
NMPB96 e XP S 31-133  
NP4361-2 (ISO 9613)

- LEGENDA
- Edifícios
  - Rodovias
  - Indústrias
  - Limite do Município
  - Curvas de Nivel

ELABORADO POR  
 dBLab

CLIENTE  
Câmara Municipal de Benavente

TÍTULO  
Mapa de Ruído do Município de Benavente  
- Indicador Ln -

CARTA  
Anexo II - Carta 2.2 - D

ESCALA  
1/25 000

DATA	REFERÊNCIA
Outubro 2010	09_102_MRPM01