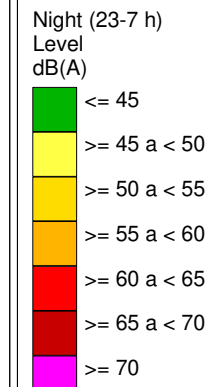
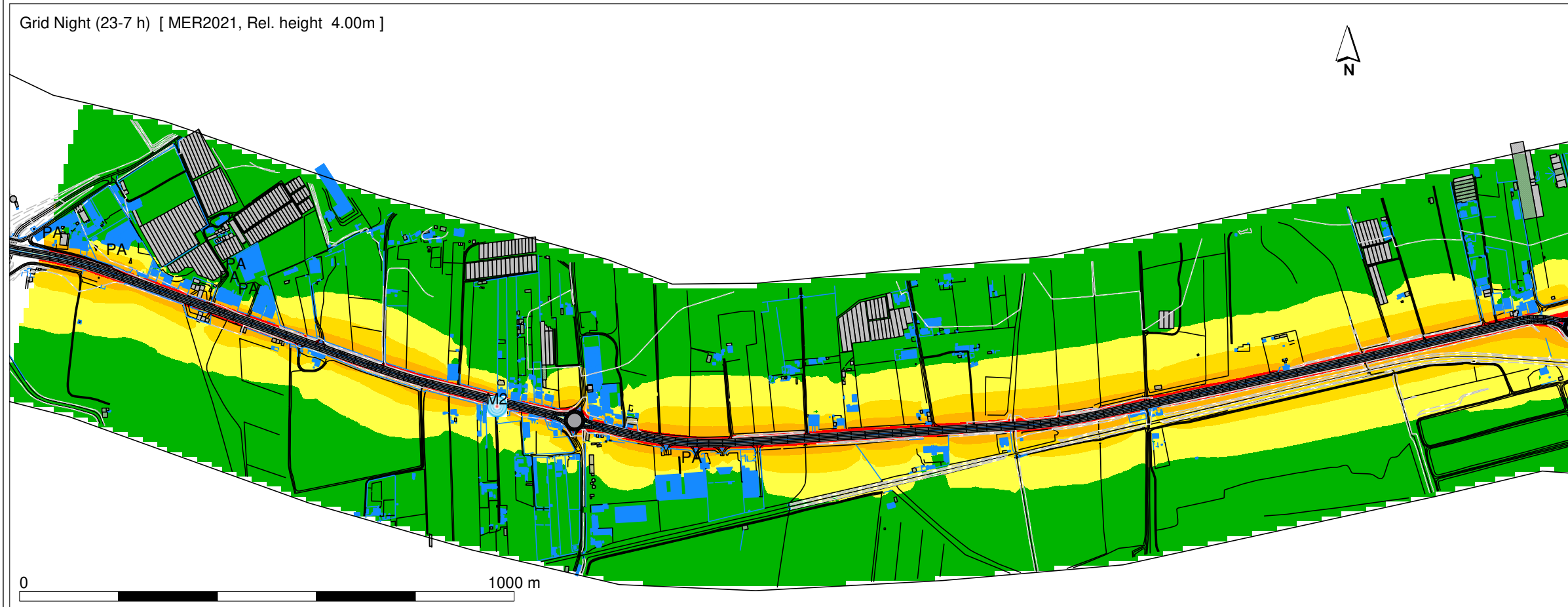


LANÇO 2.1D) ENE125 - FARO/OLHÃO - NÓ COM A VARIANTE À ROTUNDO POENTE DE OLHÃO
Mapa Estratégico de Ruído - Ano 2021



Grid Night (23-7 h) [MER2021, Rel. height 4.00m]



Legenda

- Isofona Ln 53 dB(A)
- Topografia
- Ponto de Medição Acústica (Mx)
- Muros
- BarreirasAcusticas_Existentes
- Edifício Habitado
- Edifício Não Habitado
- Edif. Escolar
- Edif Saude
- Edif Ruina
- Alojamento
- Rede Rodoviária

Rotas do Algarve Litoral

Lanço 2.1ID) - EN125 -
Faro/Olhão - Nó com a Variante à
Rotunda Poente de Olhão

Norma de Cálculo : CNOSSOS

Indicador de Ruído : Ln (23h-07h)

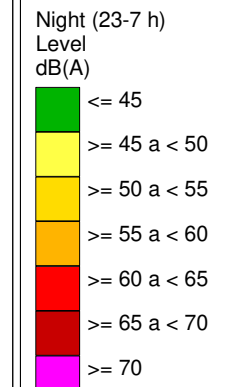
Ano a que se reportam os
resultados: 2021

Altura de Cálculo: 4m
Malha de Cálculo: 10x10m
Nº de Reflexões: 1ª Ordem

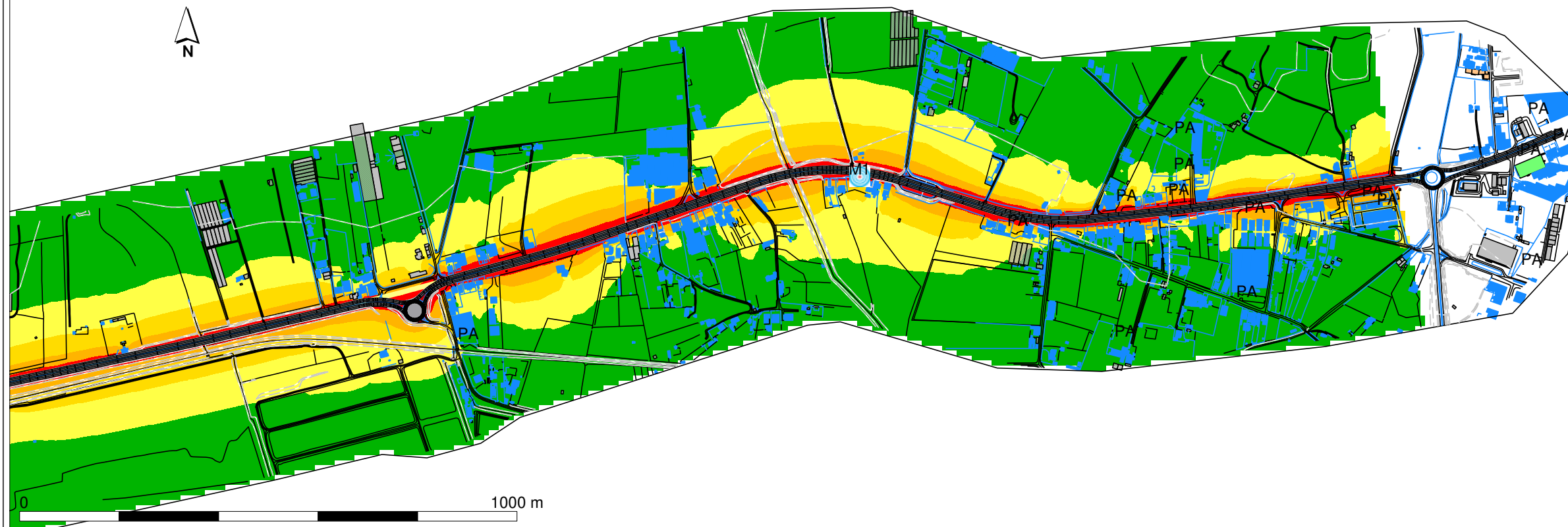
Escala: 1/10.000
Fig. nº 1B Julho/2022

Sistema de Referência: PT-TM06/ETRS89
Nº e data de Homologação
da cartografia: N°5145

LANÇO 2.1D) ENE125 - FARO/OLHÃO - NÓ COM A VARIANTE À ROTUNDO POENTE DE OLHÃO
 Mapa Estratégico de Ruído - Ano 2021



Grid Night (23-7 h) [MER2021, Rel. height 4.00m]



Legenda

- Isofona Ln 53 dB(A)
- Topografia
- Ponto de Medição Acústica (Mx)
- Muros
- BarreirasAcusticas_Existentes
- Edifício Habitado
- Edifício Não Habitado
- Edif. Escolar
- Edif Saude
- Edif Ruína
- Alojamento
- Rede Rodoviária

Rotas do Algarve Litoral

Lanço 2.1ID) - EN125 - Faro/Olhão - Nó com a Variante à Rotunda Poente de Olhão

Norma de Cálculo : CNOSSOS

Indicador de Ruído : Ln (23h-07h)

Ano a que se reportam os resultados: 2021

Altura de Cálculo: 4m
 Malha de Cálculo: 10x10m
 Nº de Reflexões: 1ª Ordem

Escala: 1/10.000
 Fig. nº 2B Julho/2022

Sistema de Referência: PT-TM06/ETRS89
 Nº e data de Homologação da cartografia: Nº5145