

Legenda

- Parque de Natureza do Noudar
- Museu da Luz
- Origem de água para abastecimento público (existente)
- Origem de água para abastecimento público (planeada)
- Regadio EFMA (1ª FASE)**
 - Regadio do EFMA
 - Adução Existente
 - Adução Projectada
 - Segregação de caudais
- Áreas Limitrofes a Beneficiar (2ª FASE)**
 - Áreas a Beneficiar
- Albufeiras existentes (EFMA)**
 - Albufeiras existentes (EFMA)
 - Albufeiras projectadas (EFMA)
 - Albufeiras existentes (outros)
 - Regadio existente (outros)
 - Adutores (outros)
- Centrais hidroeléctricas**
 - Central hidroeléctrica
 - Central mini-hídrica
- Rede Natura 2000**
 - ZPEs
 - Sítios

EFMA e Áreas Limitrofes a Beneficiar

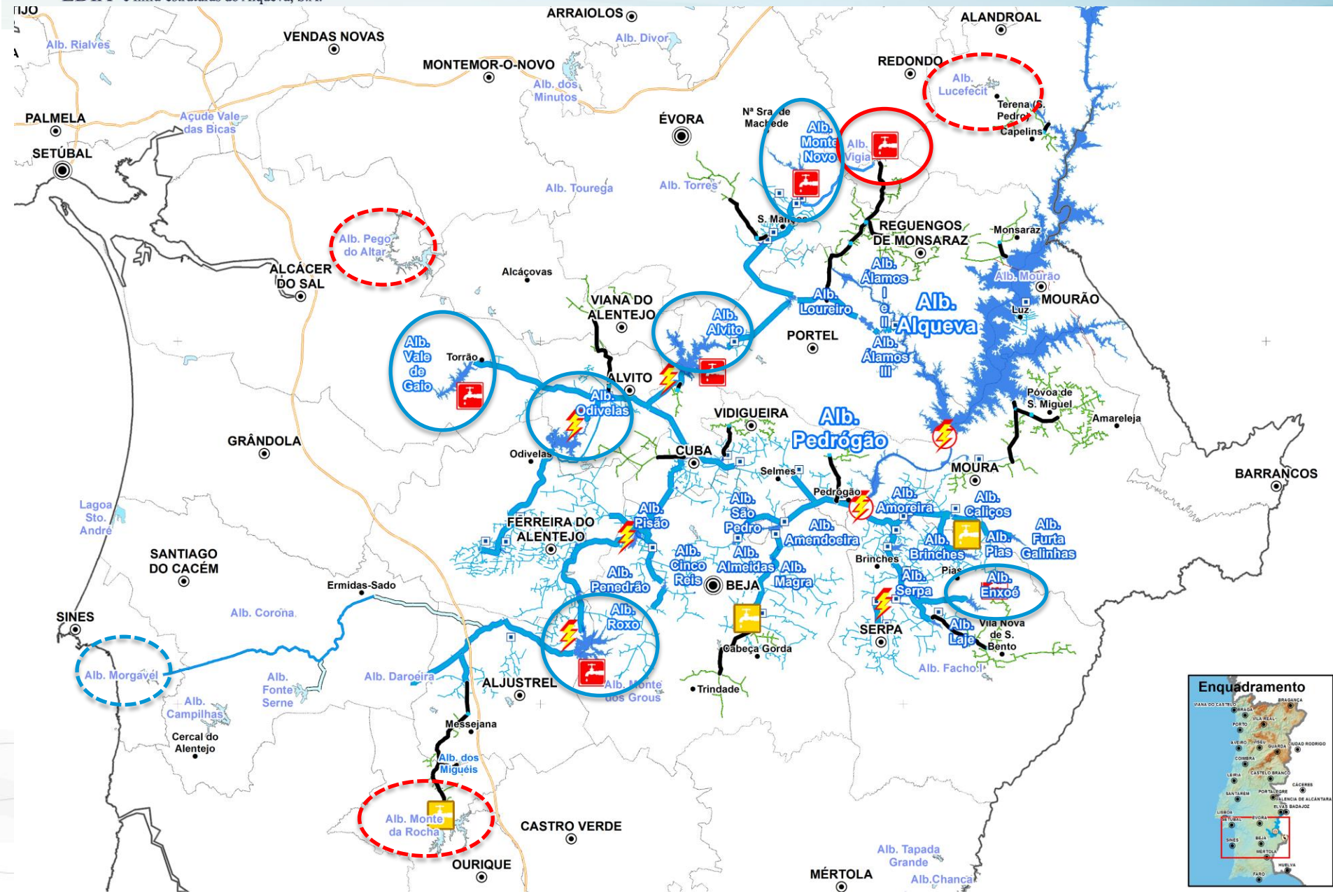
Escala 1:475000

Proibida a reprodução total ou parcial desta carta sem autorização expressa da EDIA, S.A.

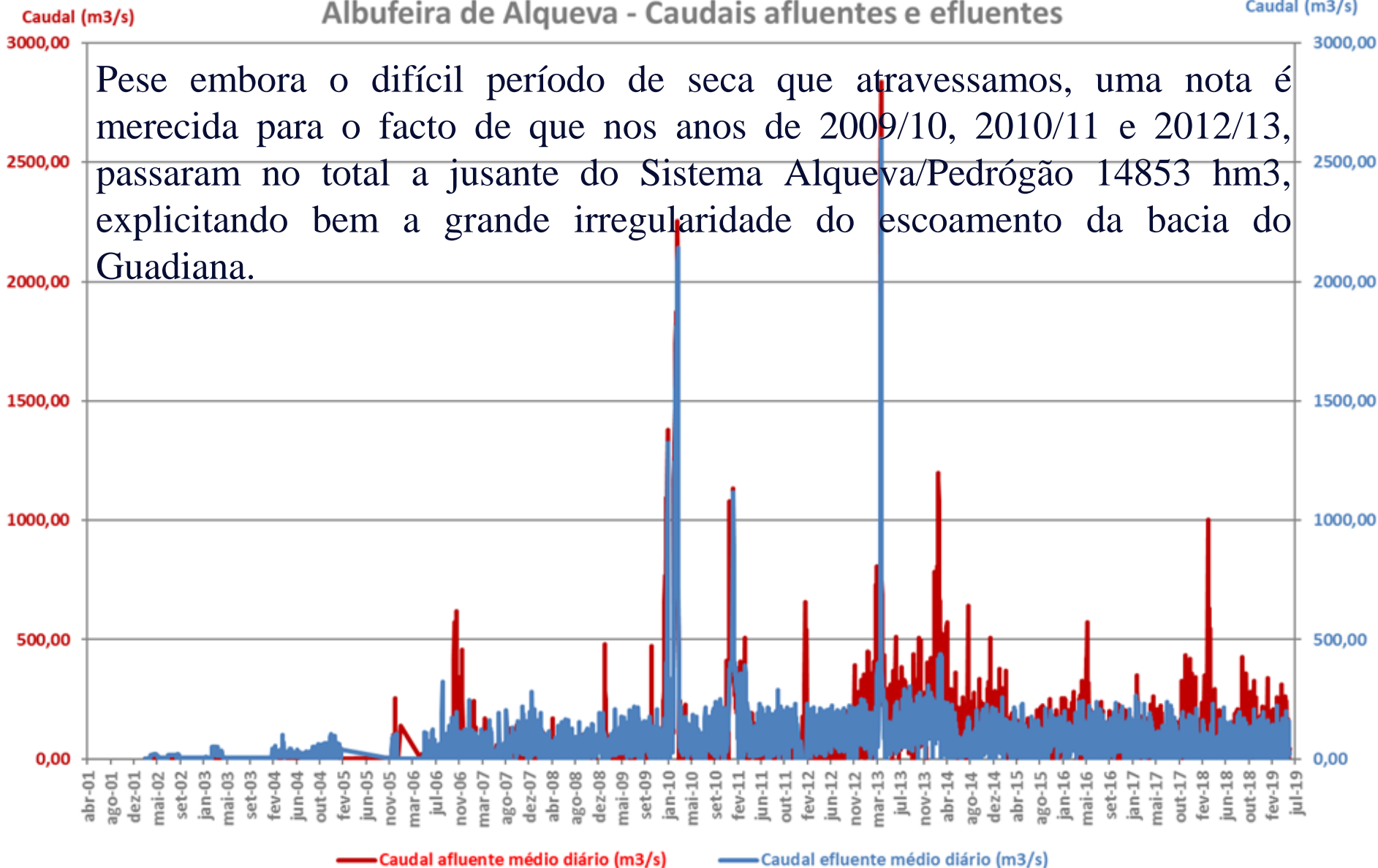
A mancha de regadio do EFMA e a adução primária e/ou secundária podem vir a ser alterados com os estudos de pormenor a realizar

Sistema de coordenadas: PT-TM06 / ETRS89

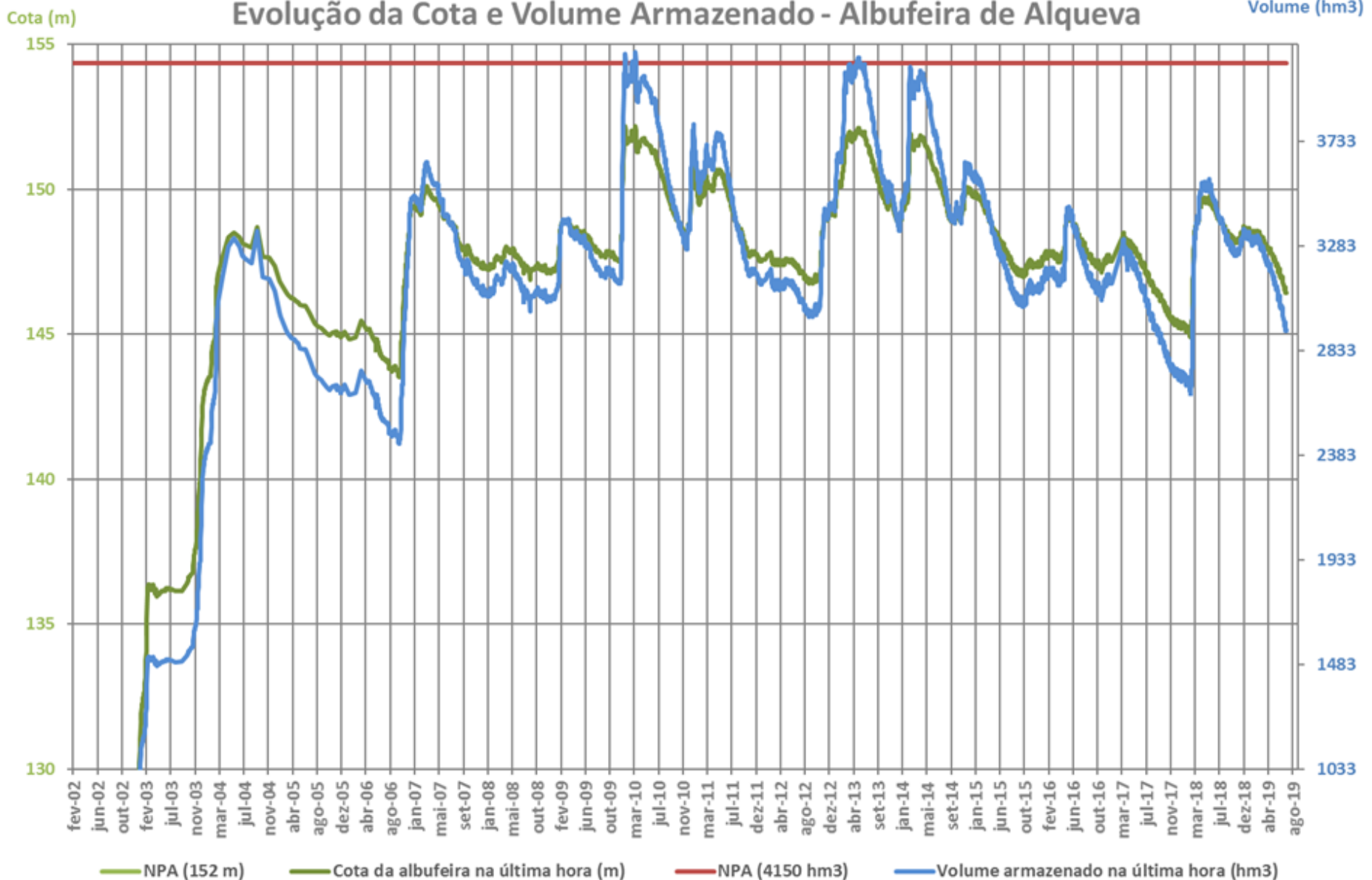
EDIA
Fevereiro, 2019



Albufeira de Alqueva - Caudais afluentes e efluentes



Pese embora o difícil período de seca que atravessamos, uma nota é merecida para o facto de que nos anos de 2009/10, 2010/11 e 2012/13, passaram no total a jusante do Sistema Alqueva/Pedrógão 14853 hm³, explicitando bem a grande irregularidade do escoamento da bacia do Guadiana.



Albufeiras da Rede Primária

	Cota	NPA	Volume total armazenado	Volume total albufeira	Percentagem volume total
Barragens	(m)	(m)	(hm3)	(hm3)	%
Alqueva	146,43	152,00	3005,0	4071,5	73,8
Pedrógão¹	84,15	84,80	94,56	106,0	89,2
Alvito	195,68	197,50	111,01	132,5	83,8
Brinches	131,80	135,00	8,3	10,9	76,3
Amoreira	132,12	135,00	7,4	10,7	69,2
Pisão	154,39	155,00	7,2	8,2	87,0
S. Pedro	141,31	142,50	9,1	10,8	83,7
Serpa	121,00	123,50	4,6	10,2	45,2
Loureiro	220,67	222,00	5,9	7,0	84,2
Penedrão	169,67	170,0	4,7	5,2	90,8

¹Variável em função dos ciclos de bombagem/turbinagem (dia 13 de Julho)

Transferências para albufeiras e perímetros confinantes¹ (hm³)

	hm ³
Odivelas	20,49
Roxo	24,15
Alto Sado	5,60
Vale do Gaio	3,297
Vigia²	0,54
Enxoé	0
Monte-Novo	0

¹Transferência para os perímetros confinantes

² Transferência em contínuo.

Dados Globais do Balanço Hídrico 1

	JAN	FEV	MAR	ABR	MAI	JUN	JUL	TOTAL
	2019	2019	2019	2019	2019	2019	2019	2019
Balanço Hídrico (m3)	58 980 980	91 851 631	22 609 882	47 557 254	34 641 919	9 508 265	- 3 966 524	261 183 407
volume afluente (m3)	42 014 376	27 955 660	19 121 140	23 651 623	25 985 051	26 815 434	10 572 436	176 115 720
Volume Precipitação (m3)	7 533 554	3 717 541	1 081 491	3 533 656	502 232			16 368 474
Volume bombeado Central Hidro Alqueva (m3)	184 106 229	154 075 607	183 903 982	227 598 122	163 157 898	144 708 904	33 296 724	1 090 847 466
Volume Turbinado (m3)	305 079 125	250 447 599	258 436 878	278 077 104	227 308 054	194 076 814	62 987 086	1 576 412 660
volume extraído EE Alqueva e Pedrogão (m3)	248 926	397 847	30 130 451	41 924 051	50 759 080	60 772 072	25 625 751	209 858 178
volume leituras captações diretas (m3)	64 512	129 127	591 747	1 603 713	1 267 744	421 702	134 439	4 212 984
Volume Evaporação (m3)	7 338 998	11 852 666	22 765 821	26 170 185	42 507 710	49 815 463		160 450 843
variação armazenamento albufeiras (m3)	- 20 096 422	14 773 200	- 85 208 402	- 45 434 397	- 97 555 488	-124 053 448	-48 844 640	- 406 419 597
								-
								-
Volume Turbinado ALQUEVA (m3)	250 290 607	203 533 085	228 492 979	257 609 436	206 257 604	179 441 099	58 502 662	1 384 127 472
Volume Turbinado PEDROGÃO (m3)	54 788 518	46 914 514	29 943 899	20 467 668	21 050 450	14 635 715	4 484 424	192 285 188
								-
variação armazenamento ALQUEVA (m3)	- 38 818 743	4 291 556	- 84 815 291	- 64 281 964	- 97 096 854	-115 407 201	-51 404 049	- 447 532 546
variação armazenamento ALVITO (m3)	568 295	341 942	9 144 488	10 904 127	- 3 662 191	- 6 397 357	- 1 205 336	9 693 968
variação armazenamento PEDROGÃO (m3)	18 154 025	10 139 702	- 9 537 598	7 943 440	3 203 557	- 2 248 891	3 764 745	31 418 980

Dados Globais do Balanço Hídrico 2

Volume entregue sistemas confinantes	TOTAL 2019	(último registo 20/junho)	
TOTAL	37 416 635		
Sub-sistema de Alqueva » Adutor de Vale do Gaio	3 297 938		
Sub-sistema de Alqueva » AH Monte Novo » VIGIA	544 461		
Sub-sistema de Alqueva » CHE Odivelas	16 021 000		
Sub-sistema de Alqueva » CHE Roxo	15 142 500		
Sub-sistema de Alqueva » CH Roxo-Sado	2 410 736		

Volume extraído EE Alqueva e Pedrogão (m3)	TOTAL 2019	(último registo 11/julho)	
TOTAL	209 858 178		
Sub-sistema de Alqueva » EE Álamos	132 816 640		
Sub-sistema de Ardila » EE Pedrógão ME	39 152 000		
Sub-sistema Pedrogão » CH Pedrógão MD » Conduta Eleva	37 111 978		
Sub-sistema Pedrogão » AH Pedrógão » BL Pedrógão 1	777 560		

