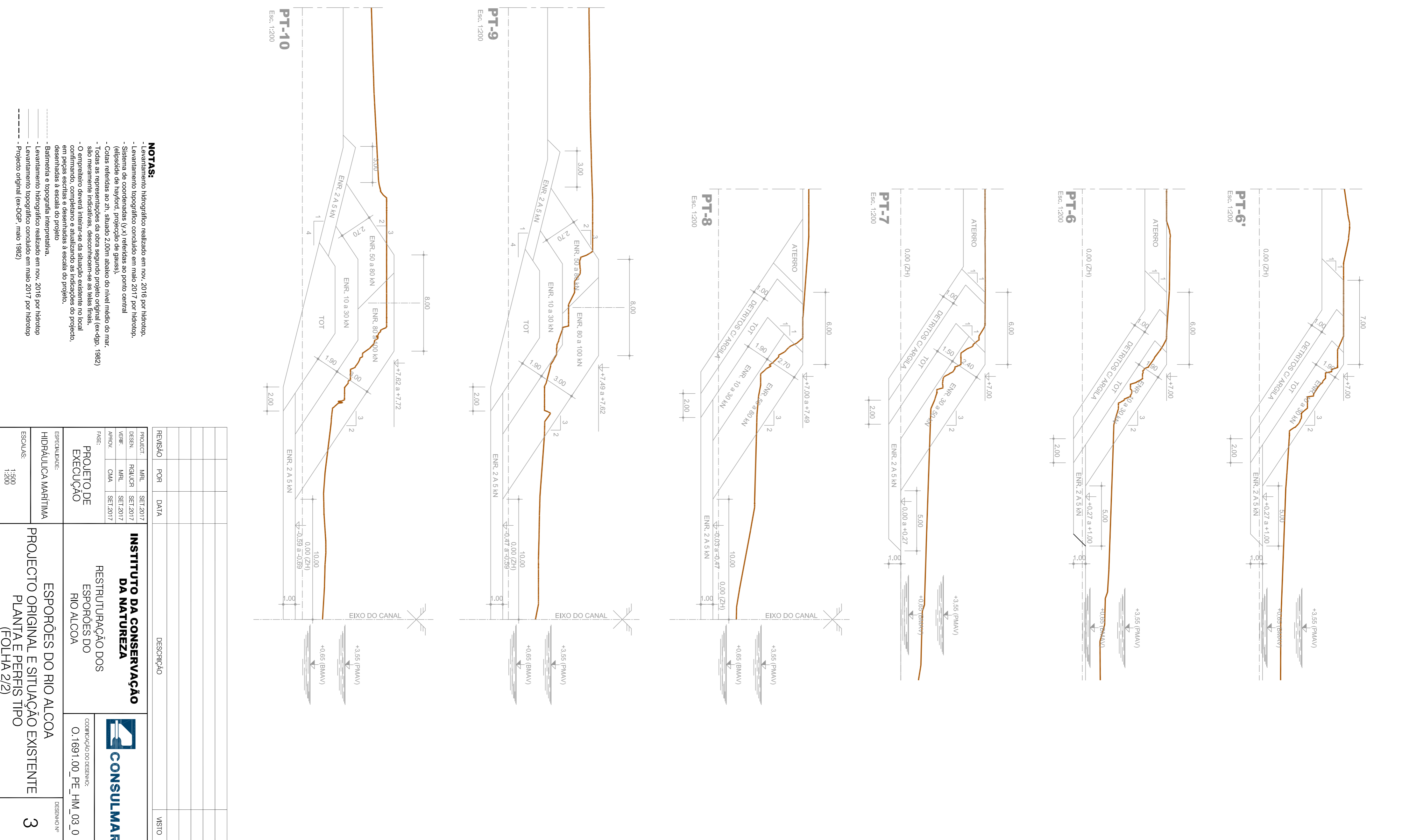


PLANTA
Esc. 1:200



- NOTAS:**
- Levantamento hidrográfico realizado em nov. 2016 por hidrotop.
 - Levantamento topográfico concluído em maio 2017 por hidrotop.
 - Sistema de coordenadas (X,Y) referidas ao ponto central.
 - Cotas referidas ao nível 2,00m acima do nível médio do mar.
 - Todas as representações da obra segundo projeto original (ex-clip, 1982).
 - O empreendimento deverá interligar-se da situação existente no local em peças ortogonais e desmembradas à escala do projeto, desenhadas à escala do projeto.
 - Balneabilidade e topografia interpretativa.
 - Levantamento hidrográfico realizado em nov. 2016 por hidrotop.
 - Levantamento topográfico concluído em maio 2017 por hidrotop.
 - Projeto original (ex-clip, maio 1982).

REVISÃO	POR	DATA	DESCRIÇÃO	USO

PROJEC.T	INH. SET. 2017	INSTITUTO DA CONSERVAÇÃO DA NATUREZA RESTRUTURAÇÃO DOS ESPÓRIOS DO RIO ALCOA ESPÓRIOS DO RIO ALCOA PLANTA E PERFIS TIPO (FOLHA 2/2)
DESIGN.	REN. LUIZ SET. 2017	
VISEJ.	MAN. SET. 2017	
APROV.	CAIA SET. 2017	
FASE:		COMPAHIA DOCEIRAS O.1691.00_PE_HM_03.0 RESERVOAR
ESCALAS:	1:200	3

