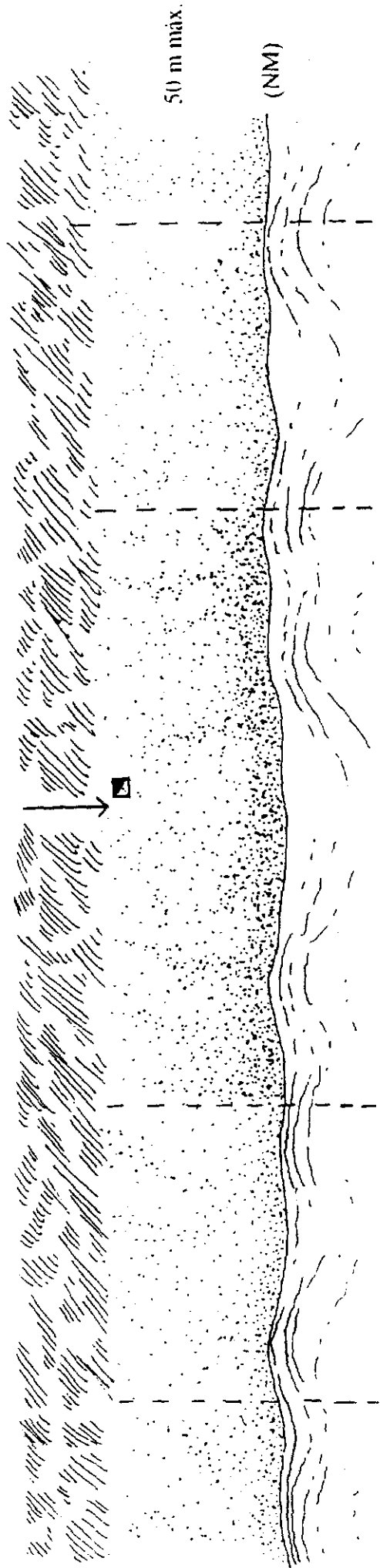


ACESSO



250 m (y m² / utente)
 500 m (x m² / utente)
 250 m (y m² / utente)

POTENCIAL DE UTILIZAÇÃO	MUITO ELEVADO	ELEVADO	MODERADO	REDUZIDO	MUITO REDUZIDO
Área média por utente (x - y)	10 - 15 m ²	15 - 20 m ²	20 - 30 m ²	30 - 50 m ²	-
Ponderação aproximada (para o número de utentes em carga física máxima)	100 %	70 %	50 %	30 %	0 %

FIGURA 1 - ÁREA ÚTIL DE PRAIA (EM RELAÇÃO A ZONA DUNAR); ÁREA MÉDIA POR UTENTE, PONDERADA DE ACORDO COM O POTENCIAL DE UTILIZAÇÃO BALNEAR DAS PRAIAS.

Felix
de
A B

DESCRIÇÃO DAS TECNOLOGIAS APROPRIADAS EM ÁGUAS RESIDUAIS

MANUAL DE TECNOLOGIAS DE SANEAMENTO BÁSICO APROPRIADAS A PEQUENOS AGLOMERADOS

DIRECÇÃO GERAL DA QUALIDADE DO AMBIENTE

Ficha F. 7 / 6

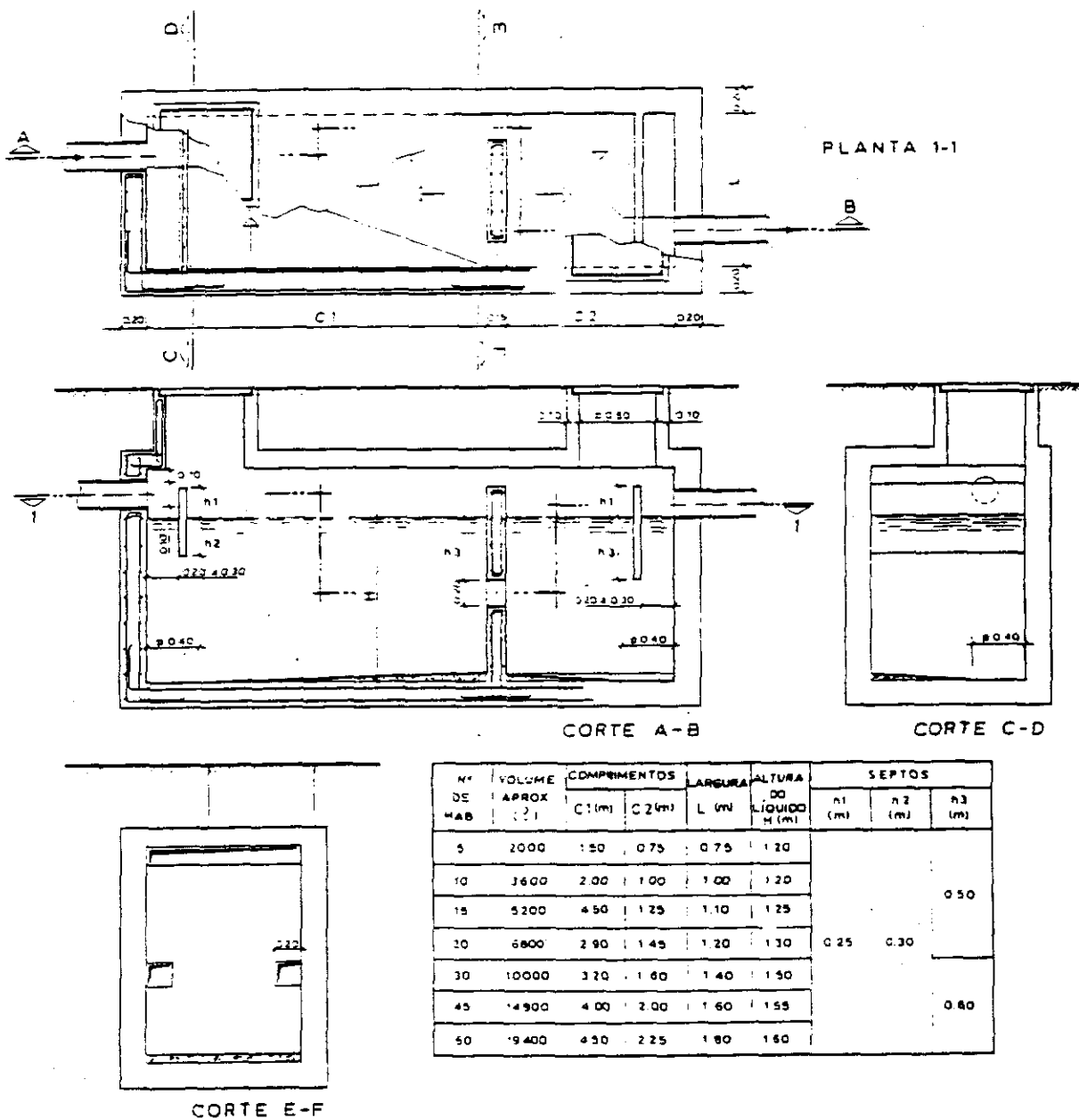


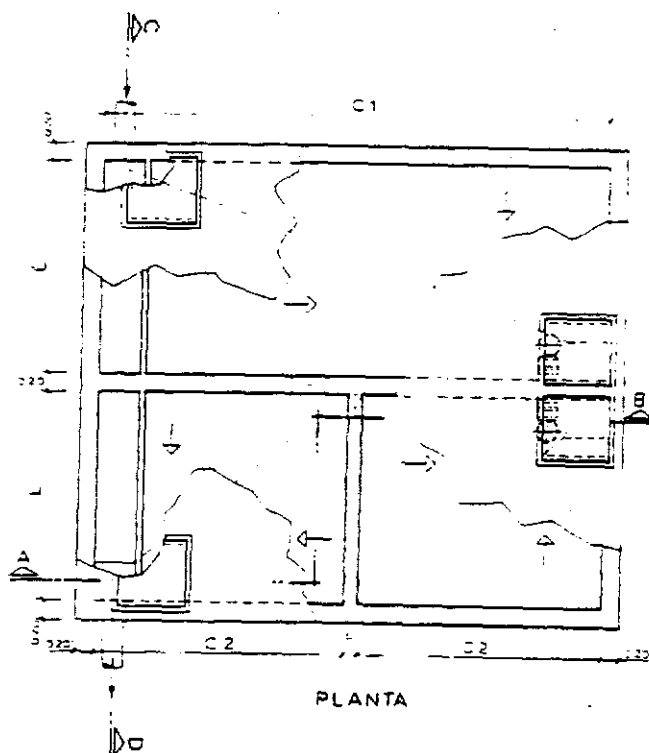
FIGURA-3 - Fossa séptica até 60 hab.

DESCRIÇÃO DAS TECNOLOGIAS APROPRIADAS EM ÁGUAS RESIDUAIS

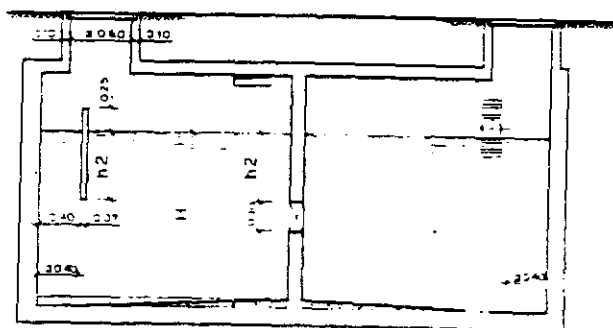
MANUAL DE TECNOLOGIAS DE SANEAMENTO BÁSICO APROPRIADAS A PEQUENOS AGLOMERADOS

DIRECÇÃO GERAL DA QUALIDADE DO AMBIENTE

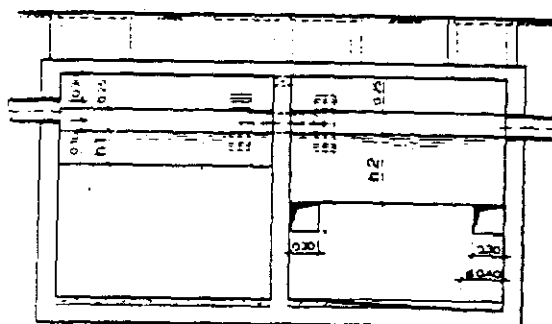
Ficha F. 7 / 7



Nº DE HAB.	VOLUME APROX. (l)	COMPRIMENTOS		LARGURA L (m)	ALTURA DO LÍQUIDO H (m)	SEPTOS	
		C1 (m)	C2 (m)			A1 (m)	A2 (m)
100	25000	3.95	1.90	1.90	1.70	0.35	0.70
200	49900	5.55	2.70	2.40	1.90		0.70
300	73400	6.55	3.20	2.70	2.10		0.80
400	98700	7.55	3.70	3.00	2.20		0.90
500	122600	8.15	4.00	3.30	2.30		0.90



CORTE A-B



CORTE C-C

FIGURA. 4 - Fossa séptica até 500 hab.