

# ACÇÃO INTEGRADA DE BASE TERRITORIAL



VALTEJO

## VALORIZAÇÃO DO TEJO

ANTÓNIO MARQUES  
LISBOA > LNEC > 25 NOVEMBRO 2010



 De onde partimos ?

 Como fizemos ?

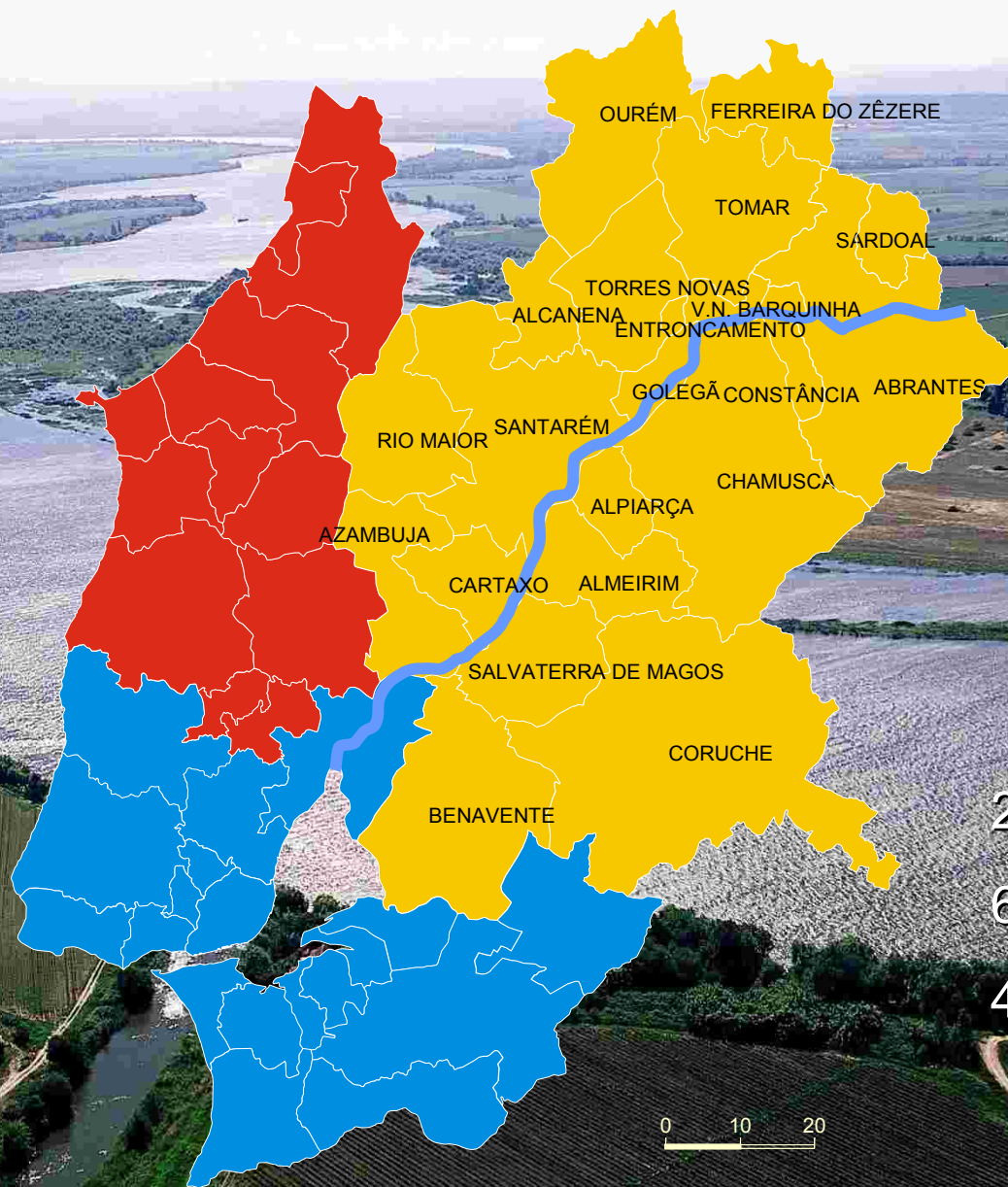
 Onde chegamos?

# De onde partimos

The logo for VALTEJO, featuring the word "VALTEJO" in a yellow, serif font, slanted upwards from left to right. The text is superimposed on a solid blue vertical rectangular background. A thick, dark purple curved line starts from the bottom left of the blue rectangle and extends towards the right side of the slide.

**ACÇÃO INTEGRADA DE BASE TERRITORIAL**

# UM TERRITÓRIO: VALE DO TEJO



21 Municípios

6 323 Km<sup>2</sup>

446 085 Habitantes

# UM TERRITÓRIO: VALE DO TEJO

- Aglomerados populacionais ribeirinhos com fortes relações com o rio, onde se cruzam os diferentes viveres



- Um rio como referencial identitário, estruturante de um território - Vale do Tejo



# Ambicionamos !

- Um rio despoluído e regularizado
- Frentes ribeirinhas ordenadas e transformadas em espaços turísticos e de lazer que viabilizem novas iniciativas economicamente sustentáveis
- Um território atractivo e de novas oportunidades

# O PROBLEMA

- **As cheias e o assoreamento**
- **Concorrência na área do turismo**
- **Desertificação dos aglomerados ribeirinhos**
- **Debilidade da iniciativa empresarial**
- **Baixa qualificação do capital humano**



# Como fizemos

The logo for VALTEJO, featuring the word "VALTEJO" in a yellow, serif font, slanted upwards from left to right. The text is superimposed on a blue vertical rectangular background. A thick, dark blue curved line starts from the bottom left of the blue rectangle and extends towards the right side of the slide.

**ACÇÃO INTEGRADA DE BASE TERRITORIAL**



# Prioridades

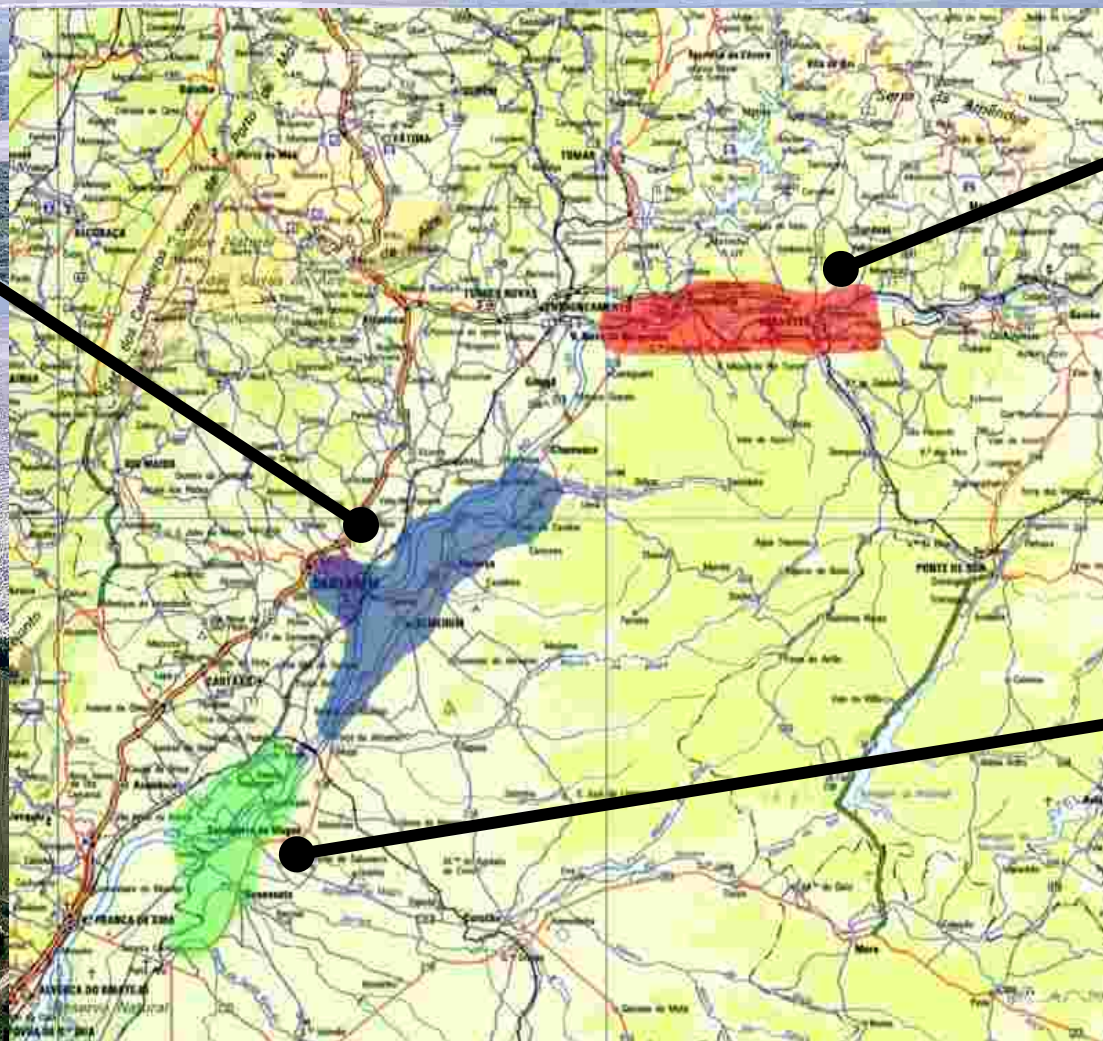
as prioridades dirigiram-se aos núcleos urbanos confinantes com o Tejo ou com frentes de água de forte relação com o rio



# Ancoragens estratégicas

## ANCORAGEM ESTRATÉGICA 2

Almeirim  
Apliarça  
Cartaxo (Valada)  
Santarém



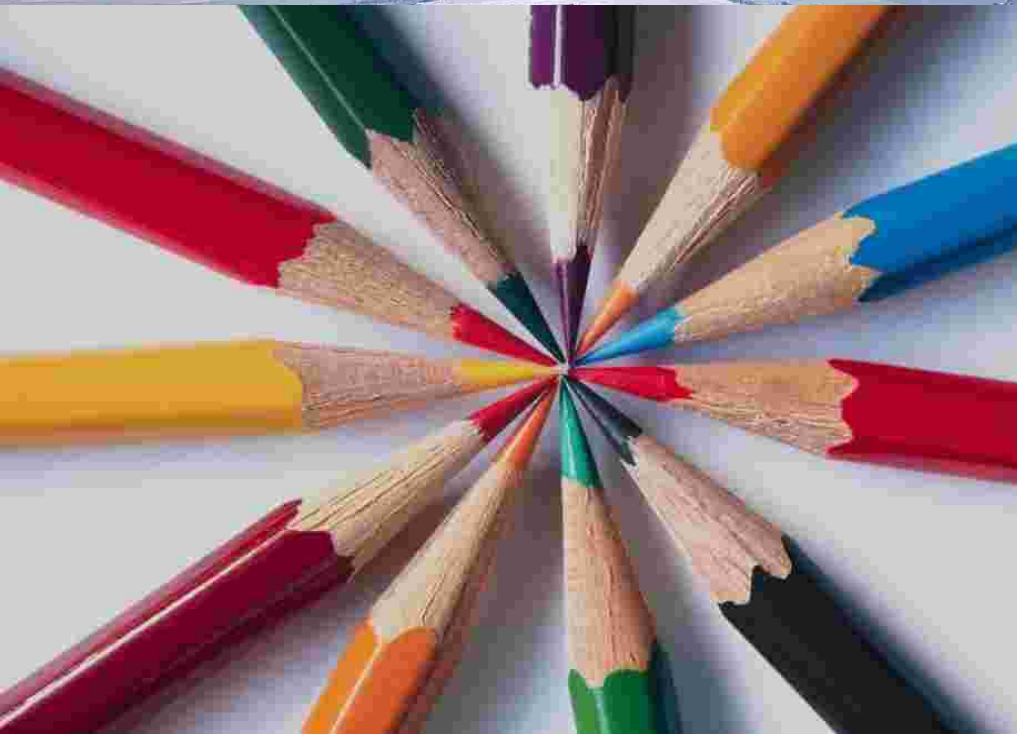
## ANCORAGEM ESTRATÉGICA 1

Abrantes  
Constância  
V. N. Barquinha  
Chamusca  
Golegã

## ANCORAGEM ESTRATÉGICA 3

Azambuja  
Coruche  
Salvaterra de Magos  
Benavente

# Execução das operações



- Concertação e Parcerias
- Fundos nacionais e Fundos Estruturais
- Gestão e acompanhamento exigentes



# Onde chegamos ?



VALTEJO

EXEMPLOS DE REALIZAÇÕES

# Requalificação ribeirinha - Aquapolis

Abrantes



# Requalificação ribeirinha - Arripiado

**Chamusca**



# Miradouro do Almourol

## Chamusca



# Parque Ribeirinho

## Vila Nova da Barquinha





# Parque ribeirinho do Sorraia

## Coruche



# Aldeia Avieira do Escaroupim

## Salvaterra de Magos



# Actividades de Formação



# Perspectivas de futuro !

**Condições para o Desenvolvimento**

## Eixos Estratégicos

**A**

**Qualificar as redes e os sistemas de serviços públicos de suporte às actividades na bacia do Tejo**

**B**

**Promover a iniciativa empresarial para a qualificação e dinamização da oferta turística na bacia do Tejo**

**C**

**Qualificar, formar e promover a empregabilidade dos Recursos Humanos do sector turístico**

**D**

**Reforçar a capacidade institucional, promover a cooperação entre os diversos agentes com competências na área do turismo e lazer**

**E**

**Afirmar uma marca e melhorar a imagem do Tejo e promover acções articuladas de animação turística**

# Bacia do Tejo

## Oportunidades de Negócio

condições

Artes  
e espectáculos

Hotelaria

Museus

Agências  
de viagens

Congressos  
e eventos

Restauração  
tradicional

Animação  
turística

Pesca  
desportiva

Festas  
tradicionais

Transportes  
rodoviários

Operadores  
turísticos

Desportos  
radicais

Património  
natural

Identities  
e  
singularidades

Património  
edificado

Espaços  
fluviais

Cidades  
médias  
atractivas

# ACÇÃO INTEGRADA DE BASE TERRITORIAL

MUITO OBRIGADO  
PELA ATENÇÃO!

VALTEJO

VALORIZAÇÃO DO TEJO

ANTÓNIO MARQUES  
LISBOA > LNEC > 25 NOVEMBRO 2010

# Perspectivas de futuro

- Reconhecer no Tejo um recurso (garante de condições biofísicas e ambientais) e um vector de desenvolvimento (turismo, recreio e lazer).
- Estruturar a oferta (produtos/ territórios/ entidades).
- Procurar processos de maior participação e articulação dos empresários e profissionais nas decisões de promoção e comercialização.
- Plano de sinalização turística.

# Perspectivas de futuro

- Acções de qualificação de técnicos e actores do turismo e lazer.

Promoção dos mercados tradicionais nos portos fluviais do Tejo – reconstituição das feiras medievais (uvas/ azeite/ melão/ morangos/ tomate/ doçaria/ vinho/ enchidos).

- Potenciar as festas tradicionais religiosas e em torno do cavalo e do touro.



# Perspectivas de futuro

- **Transformar a proximidade da AML – Área Metropolitana de Lisboa num benefício para o Vale do Tejo, articulando e concertando iniciativas e eventos.**
- **Diversificar as propostas de turismo e lazer apostando em eventos culturais, desportivos e gastronómicos em torno do Tejo, ao longo de todo o seu percurso.**
- **Aumentar e melhorar a oferta de espaços turísticos para alojamento (hoteleiros, aldeamentos e imobiliária de lazer), no respeito pela sustentabilidade ambiental.**

# Perspectivas de futuro

- Organização de um evento de impacto nacional e internacional em torno do Tejo (de Albarraçin a Lisboa): **“As TAGÍADAS”**

- provas desportivas
- jogos aquáticos
- animação cultural e musical
- concursos de gastronomia tradicional
- fotografia / pintura.

- **Novas oportunidades de negócio**

- Centros náuticos (Constância, Barquinha e Abrantes)
- Frentes Ribeirinhas (Abrantes, V. N. Barquinha, Arripiado/ Chamusca, Contância, Ribeira de Santarém, Benavente e Samora Correia, Escaroupim/ Salvaterra de Magos, Coruche .)

- **Regulamentar as actividades fluviais**



VALTEJO

## VALORIZAÇÃO DO TEJO

ANTÓNIO MARQUES

LISBOA > LNEC > 25 DE NOVEMBRO DE 2010