

INFORMAÇÃO SOBRE A ÁGUA BALNEAR

Código: PTCJ8K

Classificação da qualidade da água



Água excelente para banhos

★★★★ Excelente
★★★★ Boa
★★★ Aceitável
★ Má

Classificação de 2017, de acordo com Decreto-Lei 135/09 de 3 de junho, alterado e republicado pelo Decreto-Lei nº 113/2012, de 23 de maio.
Para mais informação consulte www.apambiente.pt

Bacia Hidrográfica: Vouga

Massa de água: CWB-II-1A (Oceano Atlântico)

Concelho: Ovar

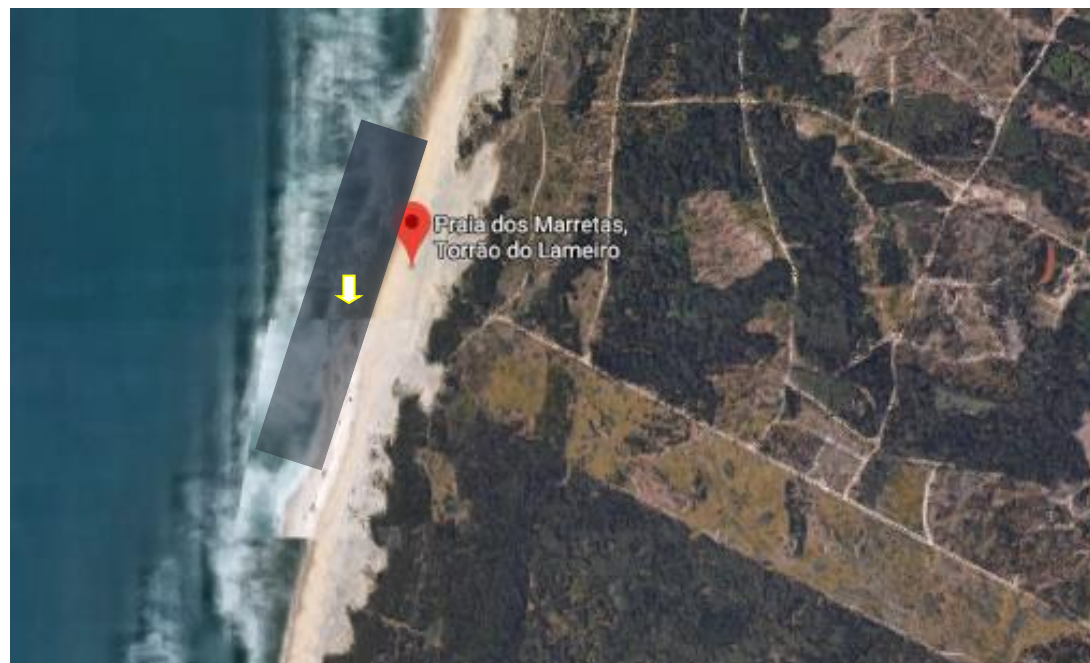
ÉPOCA BALNEAR 2018

1 de julho a 15 de setembro

Frequência de amostragem: 1x/3 semanas

Ponto de amostragem: Latitude = 40,92078° ; Longitude = -8,66228° (ETRS89 PT TM06) ↓ Ponto de monitorização/Monitoring point

MARRETA/TORRÃO DO LAMEIRO



Fonte (Source): (www.googleearth.pt, Abril/April 2018)

INFORMATION ON BATHING WATER

Code: PTCJ8K

Water quality classification



Excellent
bathing water quality

★★★★ Excellent
★★★★ Good
★★★ Sufficient
★ Poor

Classification in 2017, to comply with the June 3rd Decree-Law 135/09, amended and republished by May 23rd Decree-Law nº 113/2012.
For further information, see www.apambiente.pt

River basin: Vouga

Water body: CWB-II-1A (Atlantic Ocean)

Municipality: Ovar

BATHING SEASON 2018

From July 1st to September 15th

Sampling frequency: 1x/3 weeks

Location of monitoring point: Latitude = 40,9207° ; Longitude = -8,66228°

DESCRIÇÃO DA ÁGUA BALNEAR

A água balnear do Torrão do Lameiro insere-se na massa de água identificada como CWB-II-1A, localizada na Costa Atlântica mesotidal exposta. Esta água balnear abrange a praia com a mesma designação classificada como praia do tipo III (praia que não se encontra sujeita à influência direta de núcleos urbanos estando associada a sistemas naturais sensíveis). Extensão da frente litoral: 100 metros. Clima de características mediterrâneas onde é frequente a formação de nevoeiro na faixa litoral nos meses de verão.

SE OCORRER POLUIÇÃO DA ÁGUA QUE POSSA AFETAR A SUA APTIDÃO PARA O USO BALNEAR, O BANHO SERÁ DESACONSELHADO OU INTERDITO

POLUIÇÃO DE CURTA DURAÇÃO (duração inferior ou igual a 72 horas)

Não existe historial de ocorrência de episódios de poluição de curta duração.

| | |
|--|--------|
| Nº DE DIAS EM QUE A PRÁTICA BALNEAR ESTEVE DESACONSELHADA OU INTERDITA DEVIDO A POLUIÇÃO DE CURTA DURAÇÃO NA ÉPOCA BALNEAR DE 2017 | Nenhum |
|--|--------|

POTENCIAIS FONTES DE POLUIÇÃO MICROBIOLÓGICA DA ÁGUA BALNEAR

Contaminação de origem fecal proveniente de atividades urbanas que rodeiam a área, resíduos sólidos provenientes de atividades na praia, lixo oceânico e colónias de aves.

| | |
|-------------------|--|
| SISTEMA DE ALERTA | Tendo em conta o histórico de qualidade desta água não está previsto, devido ao baixo risco de ocorrência de poluição. |
|-------------------|--|

| POTENCIAL DE PROLIFERAÇÃO | CIANOBACTÉRIAS | MACROALGAS | FITOPLÂNCTON |
|---------------------------|----------------|----------------|--------------|
| | Pouco provável | Pouco provável | Provável |

| | | | |
|---------------------|---|-------------|---|
| CONTACTO S ÚTEIS | Agência Portuguesa do Ambiente, I.P. / Administração da Região Hidrográfica do Centro | 239 850 200 | geral@apambiente.pt ; arhc.geral@apambiente.pt |
| | Câmara Municipal de Ovar | 256 581 317 | diviambiente@cm-ovar.pt |
| | Autoridade de Saúde Regional do Centro | 239 488 284 | saudepublica@arscentro.min-saude.pt |
| | Capitania do Porto/Polícia Marítima de Aveiro | 916 352 448 | capitania.aveiro@amn.pt |

BATHING WATER DESCRIPTION

The bathing water of "Torrão do Lameiro" is inserted in the body of water identified as CWB-II-1A, located in the exposed Atlantic Mesotidal Coast. This bathing water covers the beach with the same name classified as type III beach (beach that is not subject to the direct influence of urban nuclei being associated with sensitive natural systems). Extension of the coastline: 100 meters. Climate of Mediterranean characteristics where the formation of fog is frequent in the coastal strip in the summer months.

IN CASE OF A POLLUTION EVENT THAT AFFECTS WATER QUALITY, BATHING WILL BE ADVISED AGAINST OR PROHIBITED

SHORT TERM POLLUTION (for less than 72 hours)

There is no history of recurrent episodes of short-term pollution.

| | |
|---|------|
| NUMBER OF DAYS IN WHICH BATHING WAS ADVISED AGAINST OR PROHIBITED DUE TO SHORT TERM POLLUTION EVENTS IN BATHING SEASON 2017 | None |
|---|------|

POTENTIAL MICROBIOLOGICAL POLLUTION SOURCES TO BATHING WATER

Diffuse sources of fecal contamination originating in the activities surrounding the urban area, solid waste from activities on the beach, marine litter and bird colonies.

| | |
|--------------|--|
| ALERT SYSTEM | It is not expected due to the low risk of pollution, regarding the quality of the water historical data. |
|--------------|--|

| POTENTIAL FOR PROLIFERATION | CYANOBACTERIA | MACROALGAE | PHYTOPLANKTON |
|-----------------------------|---------------|------------|---------------|
| | Unlikely | Unlikely | Likely |

| | |
|--------------------|---|
| USEFUL CONTACTS | Portuguese / Local Environmental Agency |
| | Municipality |
| | Regional Health Authority |
| | Maritime Authority |