

INFORMAÇÃO SOBRE A ÁGUA BALNEAR

Código: PTCP8L

Classificação da qualidade da água



Água excelente para banhos

★★★★ Excelente
★★★★ Boa
★★★ Aceitável
★ Má

Classificação de 2017, de acordo com Decreto-Lei 135/09 de 3 de junho, alterado e republicado pelo Decreto-Lei nº 113/2012, de 23 de maio.

Para mais informação consulte www.apambiente.pt

Bacia Hidrográfica: Vouga

Massa de água: CWB-II-1A (Oceano Atlântico)

Concelho: Ovar

ÉPOCA BALNEAR 2018

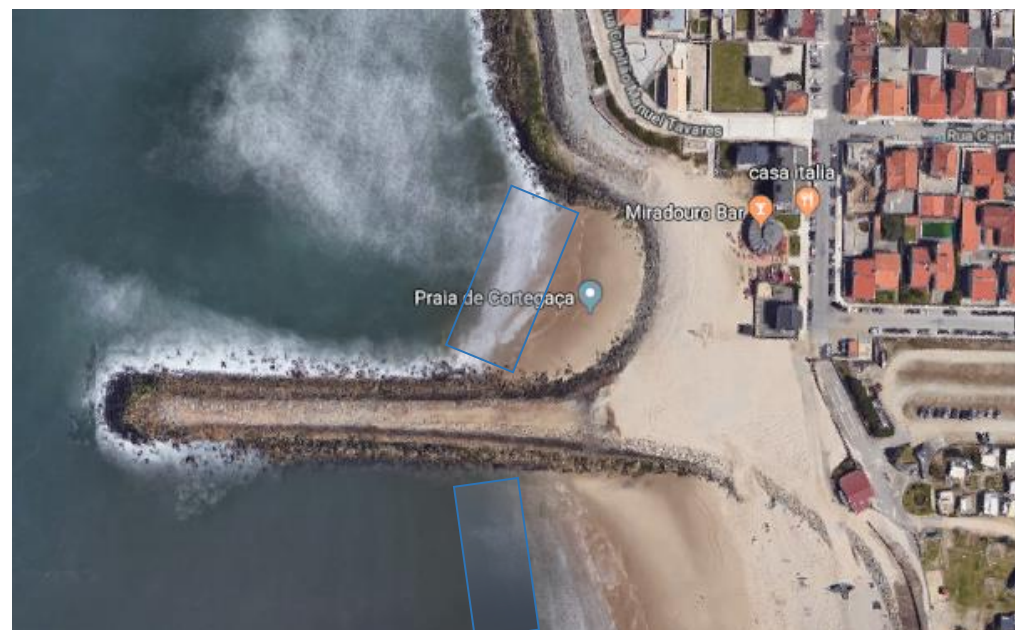
15 de junho a 15 de setembro

Frequência de amostragem: 1x/3 semanas

Ponto de amostragem: Latitude = 40,9406° ; Longitude = -8,65889°

(ETRS89 PT TM06)

CORTEGAÇA



Fonte (Source): www.googleearth.pt, Abril/April 2018)

INFORMATION ON BATHING WATER

Code: PTCP8L

Water quality classification



Excellent
bathing water quality

★★★★ Excellent
★★★★ Good
★★★ Sufficient
★ Poor

Classification in 2017, to comply with the June 3rd Decreto-Lei 135/09, amended and republished by May 23rd Decreto-Lei nº 113/2012.

For further information, see www.apambiente.pt

River basin: Vouga

Water body: CWB-II-1A (Atlantic Ocean)

Municipality: Ovar

BATHING SEASON 2018

From June 15th to September 15th

Sampling frequency: 1x/3 weeks

Location of monitoring point: Latitude = 40,9406° ; Longitude = -8,65889°

DESCRIÇÃO DA ÁGUA BALNEAR
A água balnear Cortegaça insere-se na massa de água identificada como CWB-II-1A, inserida na Costa Atlântica mesotidal exposta. Esta água balnear abrange a praia com a mesma designação classificada como praia do tipo I (praia cuja envolvente é um núcleo urbano consolidado e está sujeita a forte procura) beneficiando de infraestruturas, equipamentos e serviços vários. Extensão da frente litoral: 100 metros. Clima de características mediterrâneas onde é frequente a formação de nevoeiro na faixa litoral nos meses de verão. Média das temperaturas da água registadas durante a época balnear: 17°C.

SE OCORRER POLUIÇÃO DA ÁGUA QUE POSSA AFETAR A SUA APTIDÃO PARA O USO BALNEAR, O BANHO SERÁ DESACONSELHADO OU INTERDITO

POLUIÇÃO DE CURTA DURAÇÃO (duração inferior ou igual a 72 horas)	
Probabilidade de variabilidade da qualidade da água devido á afluência de águas naturais doces superficiais. Não se verificou nenhum episódio de poluição de curta duração.	
Nº DE DIAS EM QUE A PRÁTICA BALNEAR ESTEVE DESACONSELHADA OU INTERDITA DEVIDO A POLUIÇÃO DE CURTA DURAÇÃO NA ÉPOCA BALNEAR DE 2017	Nenhum

POTENCIAIS FONTES DE POLUIÇÃO MICROBIOLÓGICA DA ÁGUA BALNEAR	
Contaminação de origem fecal proveniente de atividades urbanas que rodeiam a área, resíduos sólidos provenientes de atividades na praia, lixo oceânico, colónias de aves e número elevado de utentes.	
SISTEMA DE ALERTA	Existe um procedimento para controlo da qualidade da água e aviso aos banhistas, em caso de necessidade de abertura da Barrinha de Esmoriz.

POTENCIAL DE PROLIFERAÇÃO	CIANOBACTÉRIAS	MACROALGAS	FITOPLÂNCTON
	Pouco provável	Pouco provável	Provável

POTENCIAL DE PROLIFERAÇÃO	CYANOBACTERIA	MACROALGAE	PHYTOPLANKTON
	Unlikely	Unlikely	Likely

CONTACTO SÚTEIS	Agência Portuguesa do Ambiente, I.P. / Administração da Região Hidrográfica do Centro	239 850 200	geral@apambiente.pt ; arhc.geral@apambiente.pt	www.apambiente.pt	Portuguese / Local Environmental Agency
	Câmara Municipal de Ovar	256 581 317	diviambiente@cm-ovar.pt	www.cm-ovar.pt	Municipality
	Autoridade de Saúde Regional do Centro	239 488 284	saudepublica@arscentro.min-saude.pt		Regional Health Authority
	Capitania do Porto do Douro	222 070 970	capitania.douro@amn.pt		Maritime Authority

BATHING WATER DESCRIPTION
The bathing water 'Cortegaça' is included in the water body identified as CWB-II-1A, wich is a part of the mesotidal exposed Atlantic Coast. This bathing water covers the beach with the same name, classified as beach type I (beach which surround is a consolidated urban core and is subject to strong demand). Infrastructure, equipment and various services are available. Extension of coastal front: 100 meters. Region influenced by Mediterranean climate, where it is often the formation of fog in the coastal strip in the summer months. Average water temperatures recorded during the summer: 17 ° C.

IN CASE OF A POLLUTION EVENT THAT AFFECTS WATER QUALITY, BATHING WILL BE ADVISED AGAINST OR PROHIBITED
--

SHORT TERM POLLUTION (for less than 72 hours)	
Probability of water quality variability due to the affluence of natural fresh surface waters. There has been no episode of short-term pollution.	
NUMBER OF DAYS IN WHICH BATHING WAS ADVISED AGAINST OR PROHIBITED DUE TO SHORT TERM POLLUTION EVENTS IN BATHING SEASON 2017	None

POTENTIAL MICROBIOLOGICAL POLLUTION SOURCES TO BATHING WATER	
Diffuse sources of fecal contamination originating in the activities surrounding the urban area, solid waste from activities on the beach, marine litter, bird colonies and high number of users.	
ALERT SYSTEM	There is a procedure for monitoring the water quality and warning to swimmers in the event of the opening of Barrinha de Esmoriz.