

Implementação da Diretiva de Gestão dos
Riscos de Inundações

SESSÃO TEMÁTICA – INUNDAÇÕES
29 janeiro 2020



apa
agência portuguesa
do **ambiente**



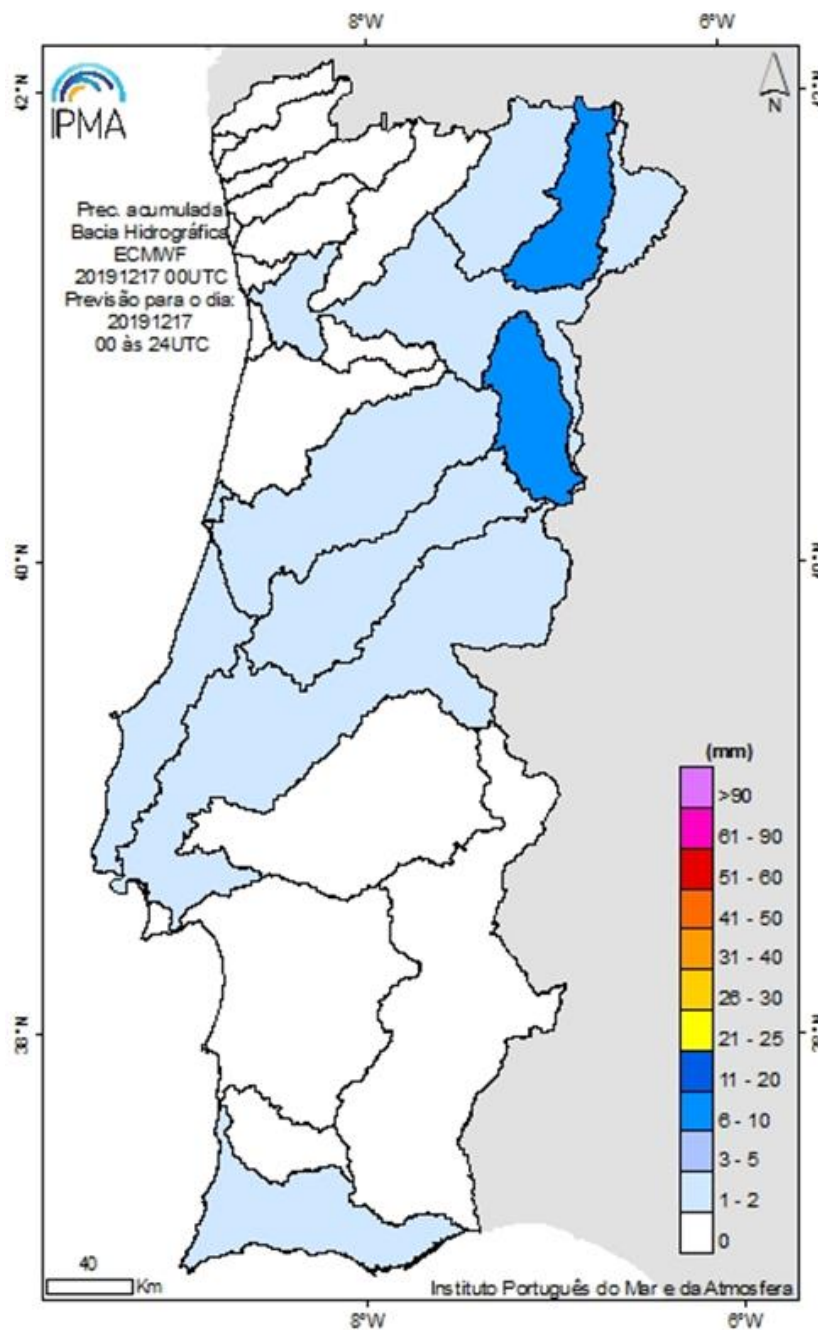
REPÚBLICA
PORTUGUESA

AMBIENTE E
AÇÃO CLIMÁTICA

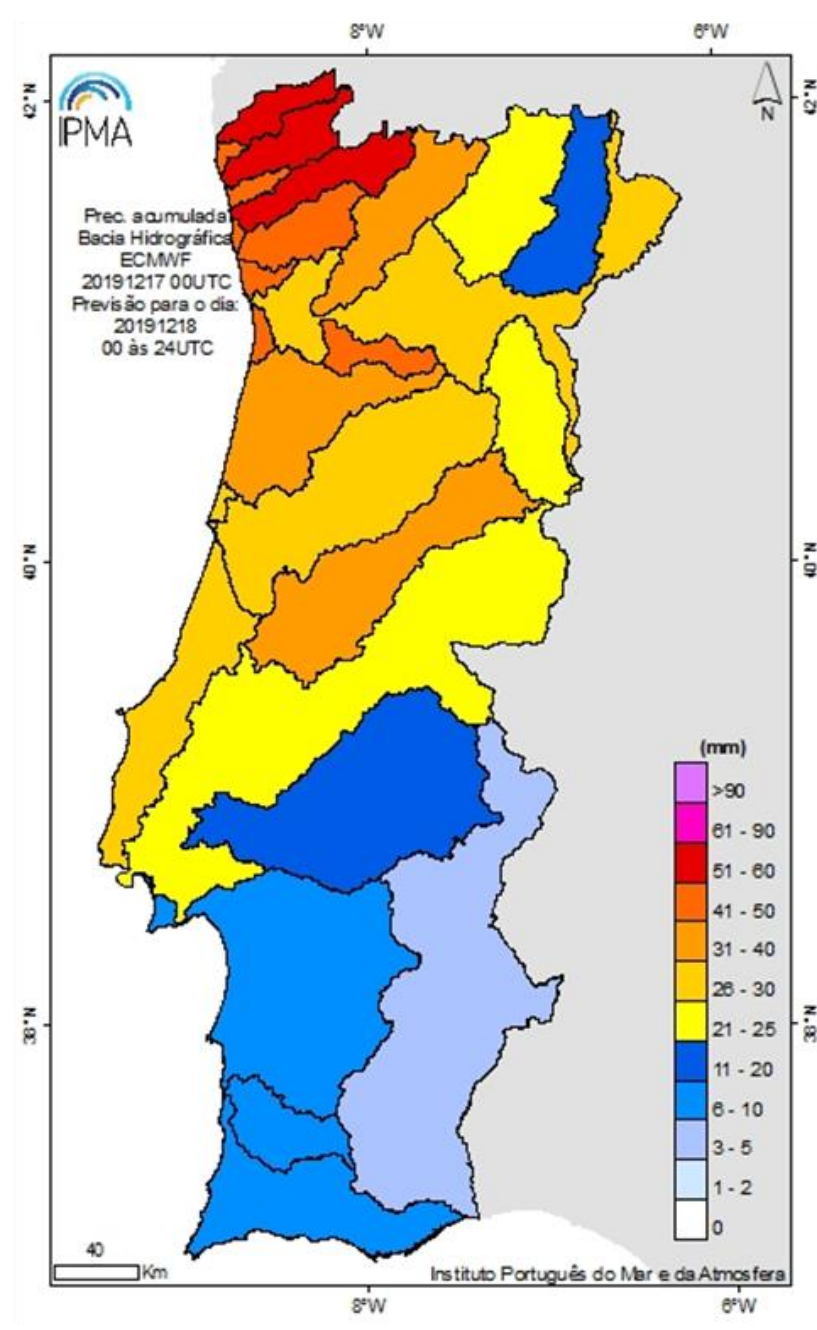
Manuela Saramago
DRH/DADA
maria.saramago@apambiente.pt

PREVISÕES - Precipitações

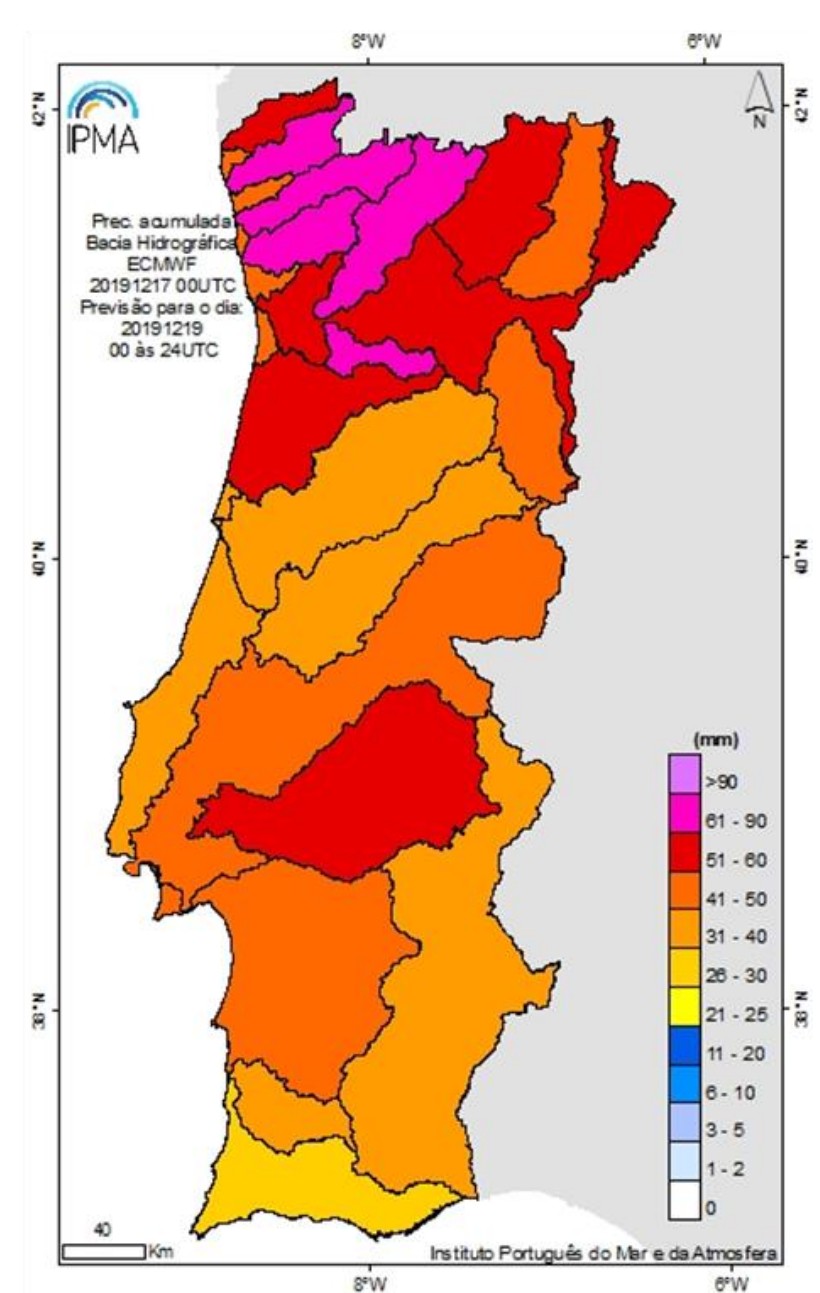
17 dezembro



18 dezembro



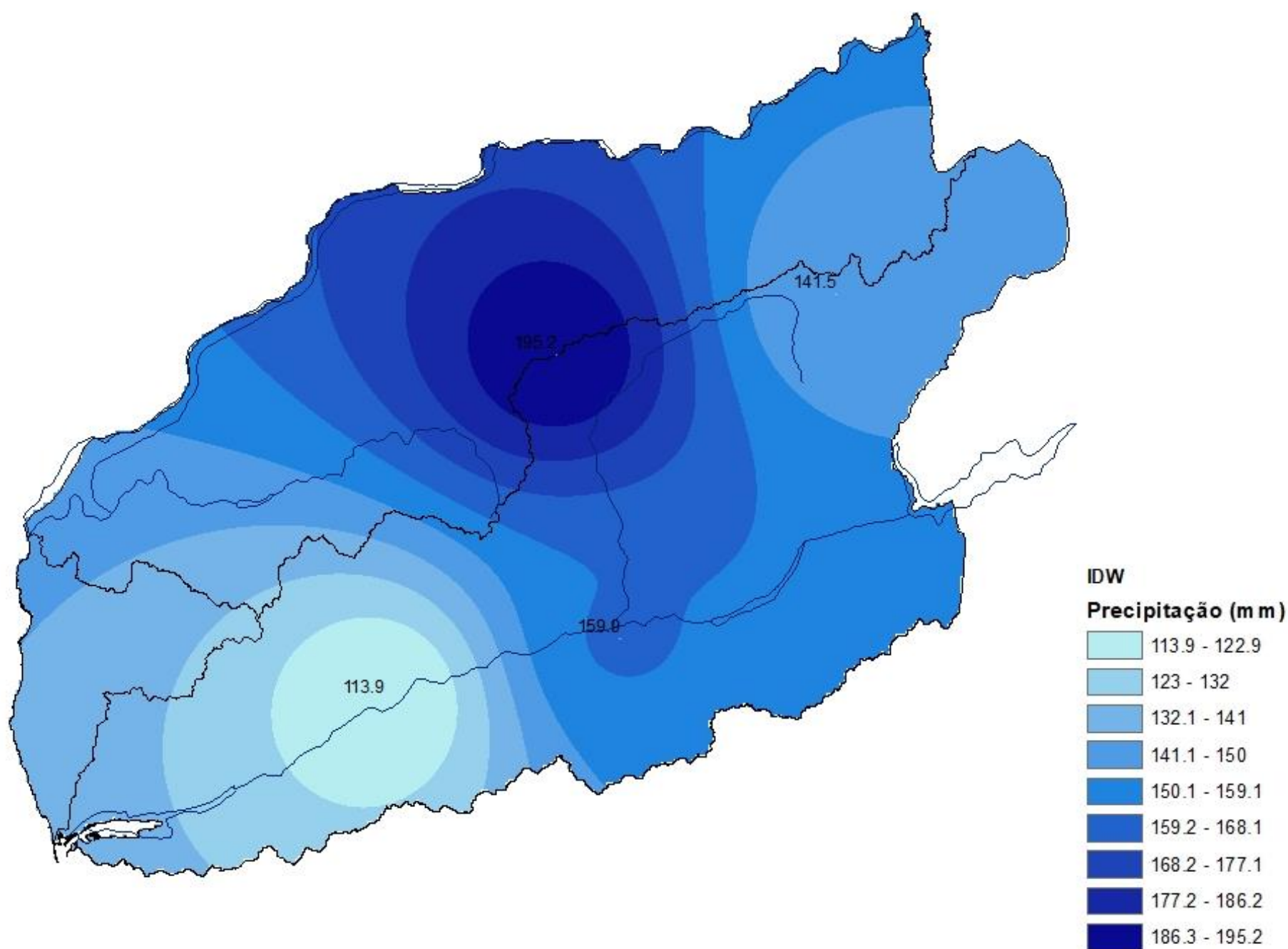
19 dezembro



Sistema de Vigilância e Alerta de Recursos Hídricos										
Data Avaliação:		18/12/2019								
Bacia Hidrográfica		Lima								
Rio	Estação hidrométrica	Hora	Nível / Cota (m)	Caudal /efluente (m3/s)	Volume armazenado (%)	Tendência	Referência Alarme			Observações
							NPA (m)	Nível (m)	Caudal (m3/s)	
Vez	Pontilhão Celeiros	17:00	2.49	46	-	↗	-	amarelo - 3.6	-	Ainda está baixo, mas vai responder rapidamente à precipitação que tem
							-	vermelho - 4.69	-	
Lima	Albufeira Alto Lindoso	18:00	324.15	279	64%	↗	338	1000 (efluente)		Com encaixe
Lima	Ponte da Barca	18:00	1.87	143	-	↗	-	amarelo - 2.54	-	As afluências do Vez vão aumentar nas próximas horas. Prevê-se inundação das zonas ribeirinhas
					-	-	-	vermelho - 5.38	-	

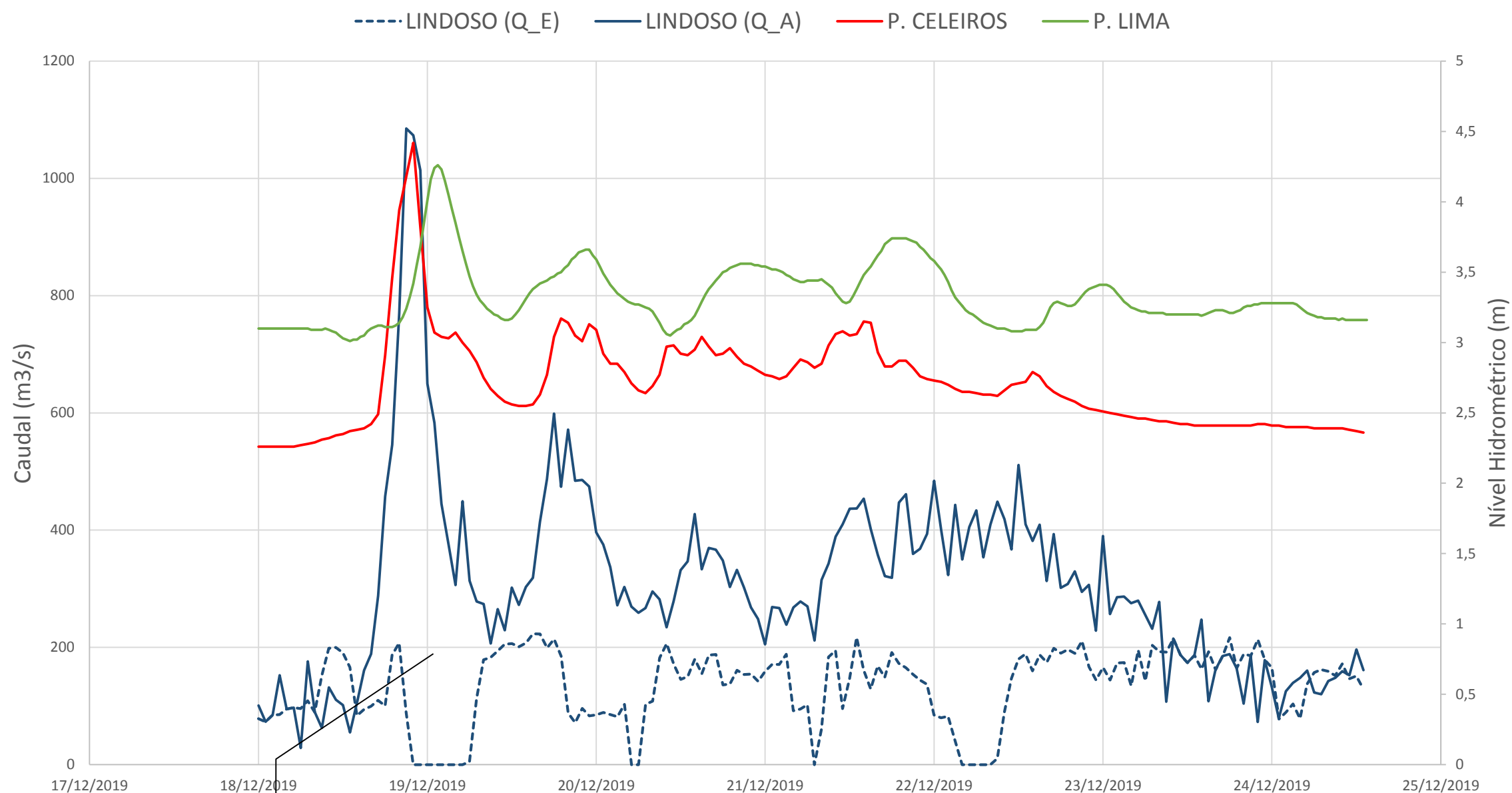


LIMA- Precipitações

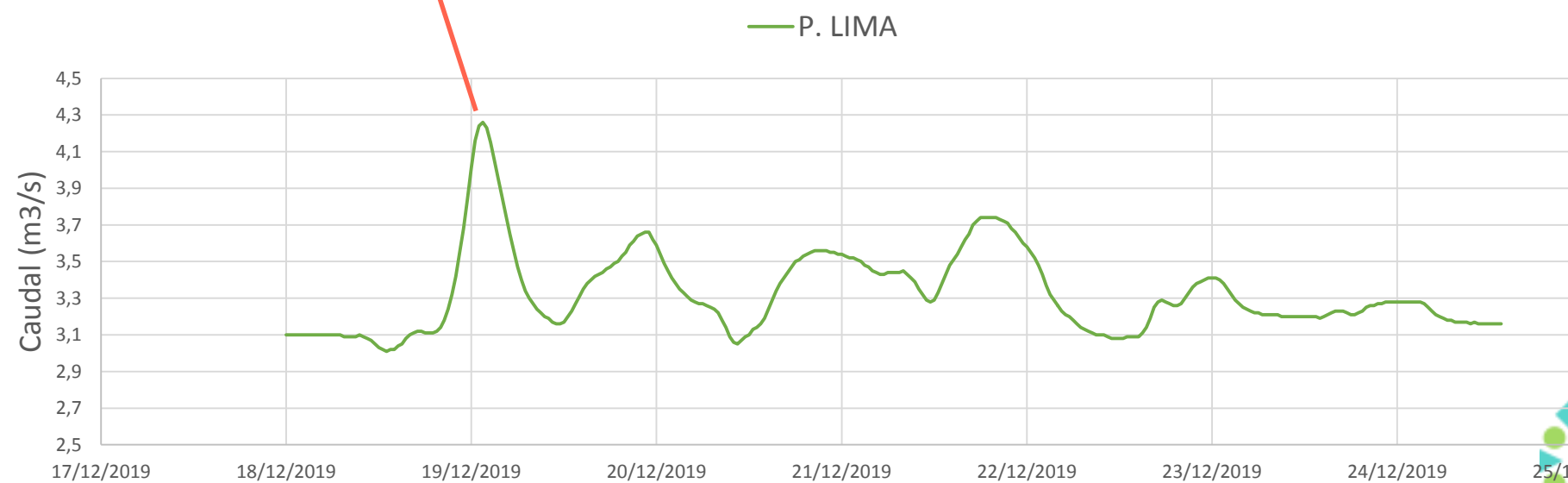


	EXTREMO	
	P (6 h)	P (24 h)
Precipitação máxima	60.4	82

**Período de
Retorno 2 – 5
anos**



Volume encaixado Alto
Lindoso – 102 hm³



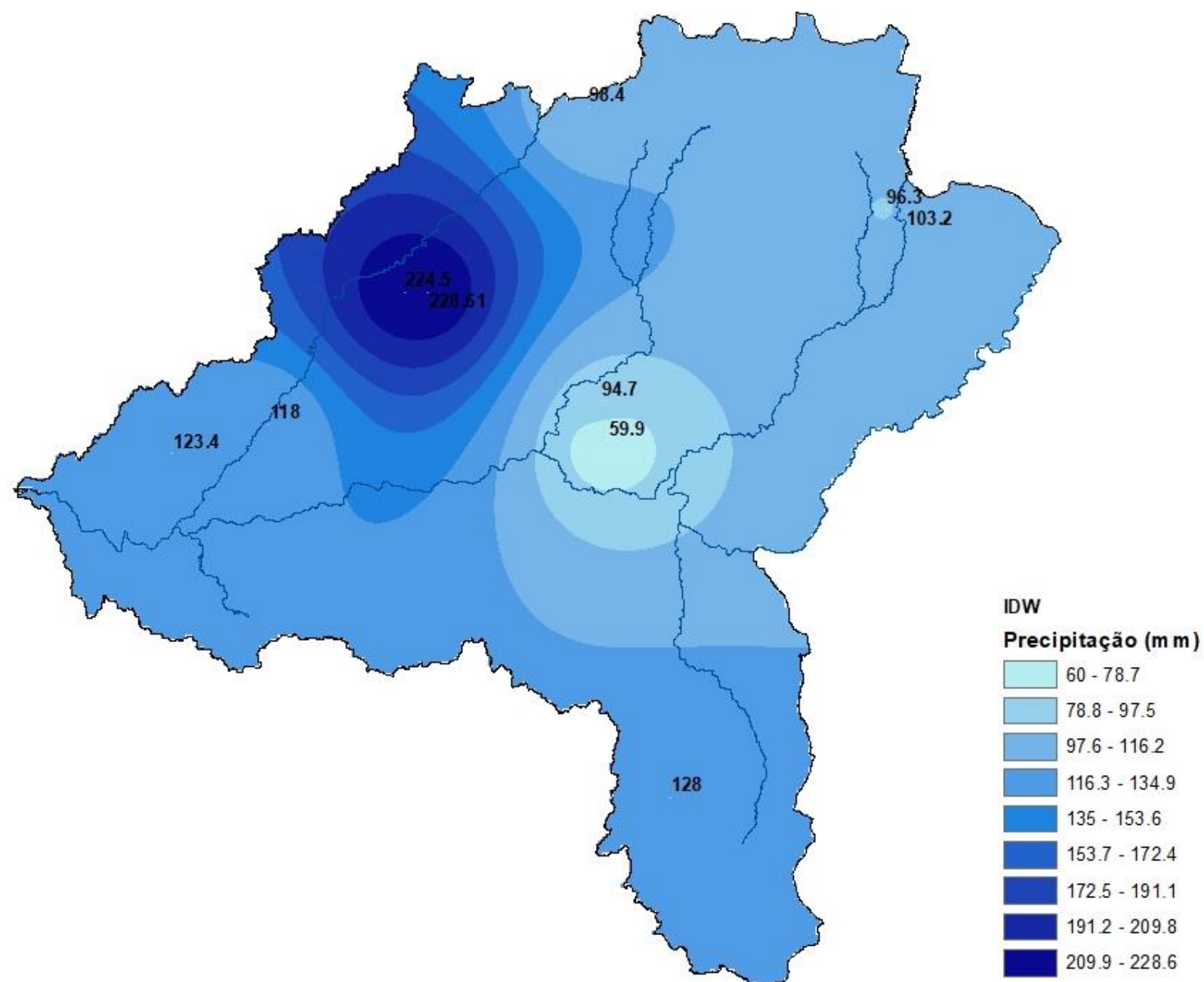
DOURO – Condições Iniciais



Sistema de Vigilância e Alerta de Recursos Hídricos										
Data Avaliação:		18/12/2019								
Bacia Hidrográfica		Douro								
Rio	Estação hidrométrica	Hora	Nível / Cota (m)	Caudal (efluente) (m3/s)	Volume armazenado (%)	Tendência	Referência Alarme			Observações
							NPA (m)	Nível (m)	Caudal (m3/s)	
Sabor	Albufeira Baixo Sabor	18:00	230.95	180	92%	↗	-	-	-	
							-	-	-	
Douro	Albufeira Régua	18:00	72.93	1399		↔	-	-	-	
							-	-	-	
Douro	Cais dos Banhos	18:00	3.18			↗	-	amarelo - 3.2	-	Pico de maré expectável às 20:00
							-	vermelho - 6.36	-	
Tâmega	Amarante	17:30	1.71			↗	-	amarelo - 5.0	-	
							-		-	
Tâmega	Abufeira do Torrão	18:00	60.64	320	79%	↘	62	amarelo - 5.0	-	À cota 62 inunda Amarante. Estão a baixar a cota para ganhar algum encaixe.
							-		-	

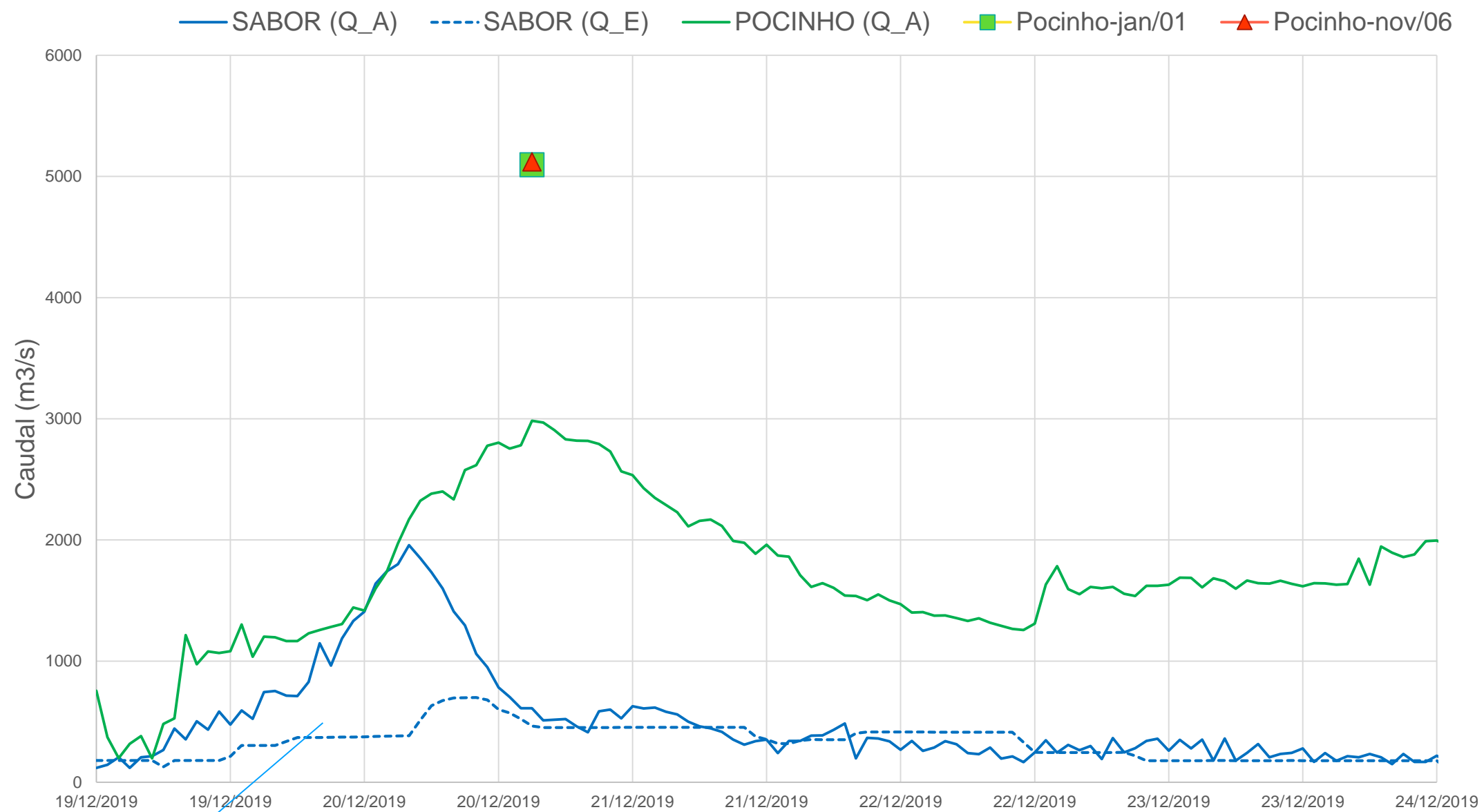


DOURO - PRECIPITAÇÕES



	S. M. Montanha	
	P (6 h)	P (24 h)
Precipitação máxima	42.7	93.5

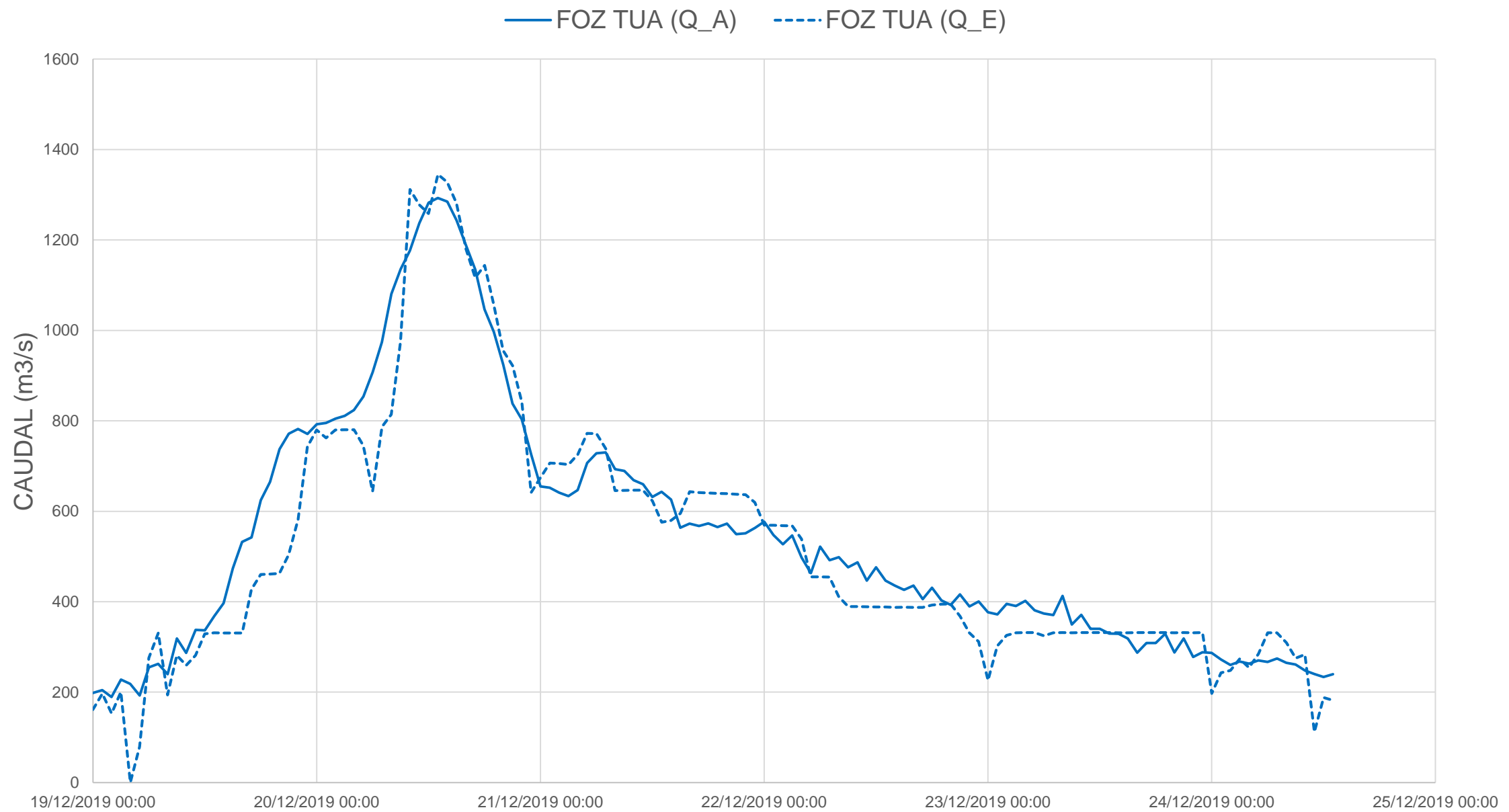
**Período de Retorno
10 – 20 anos**



Volume encaixado
Sabor - $\pm 75 \text{ hm}^3$

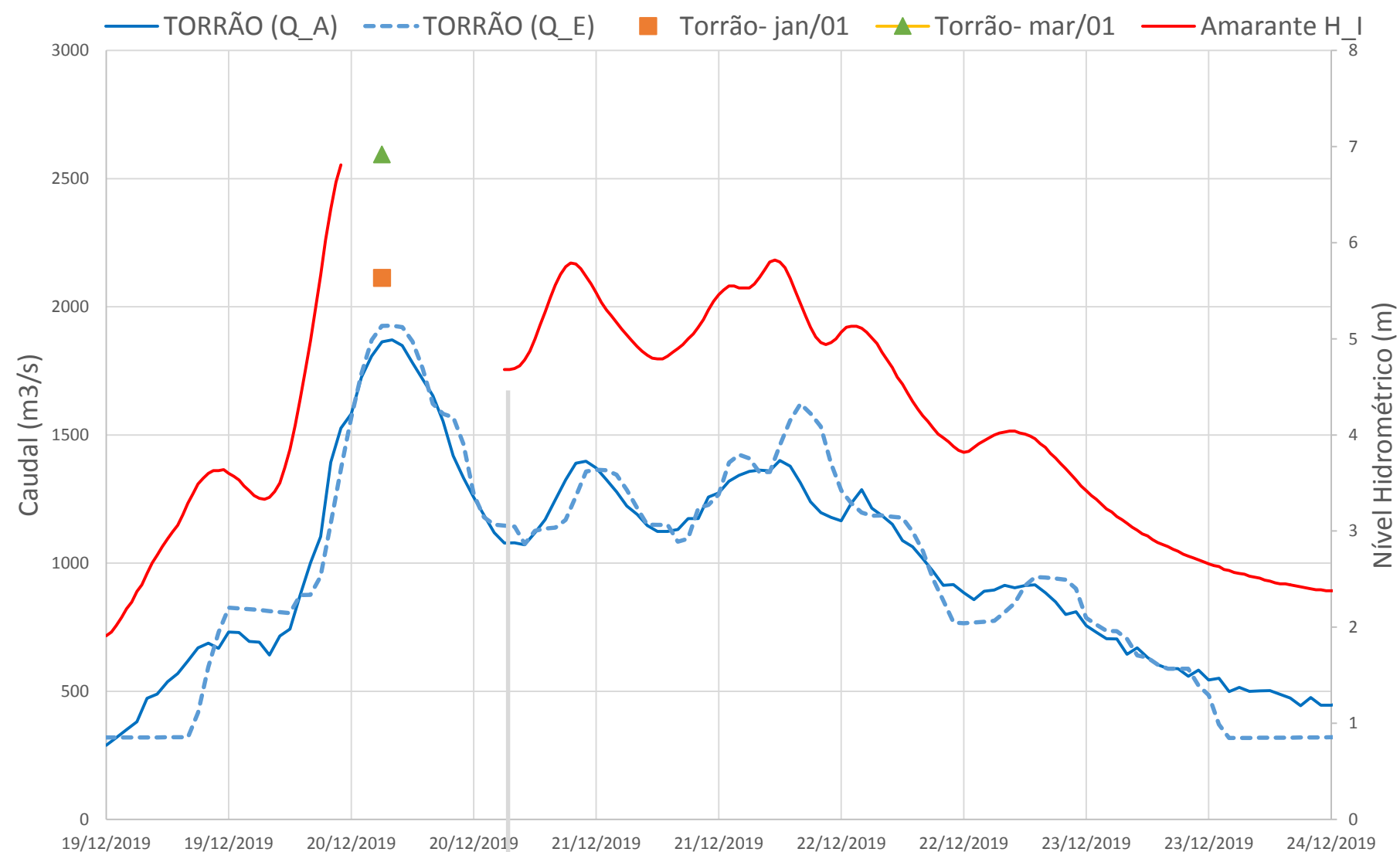


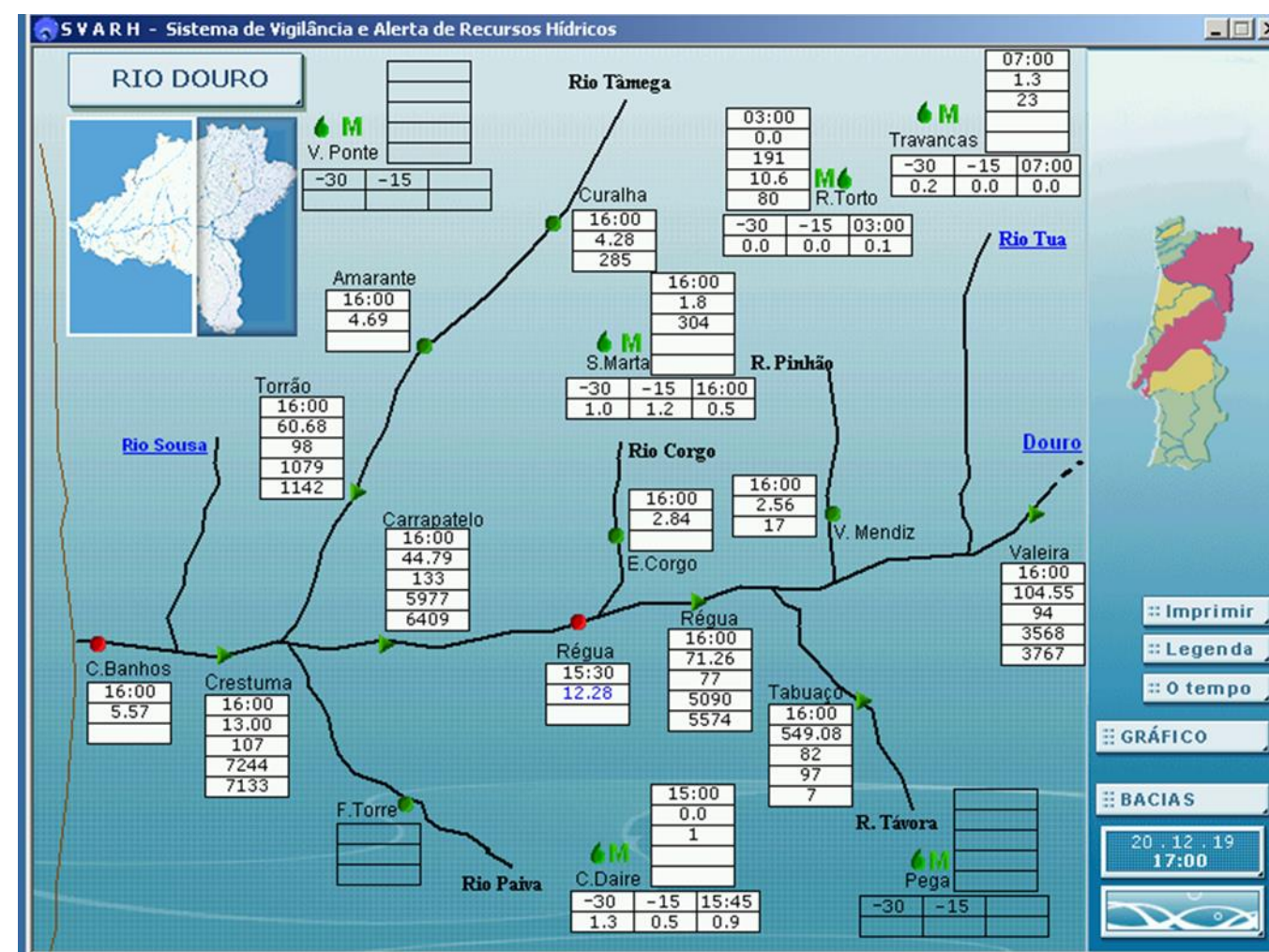
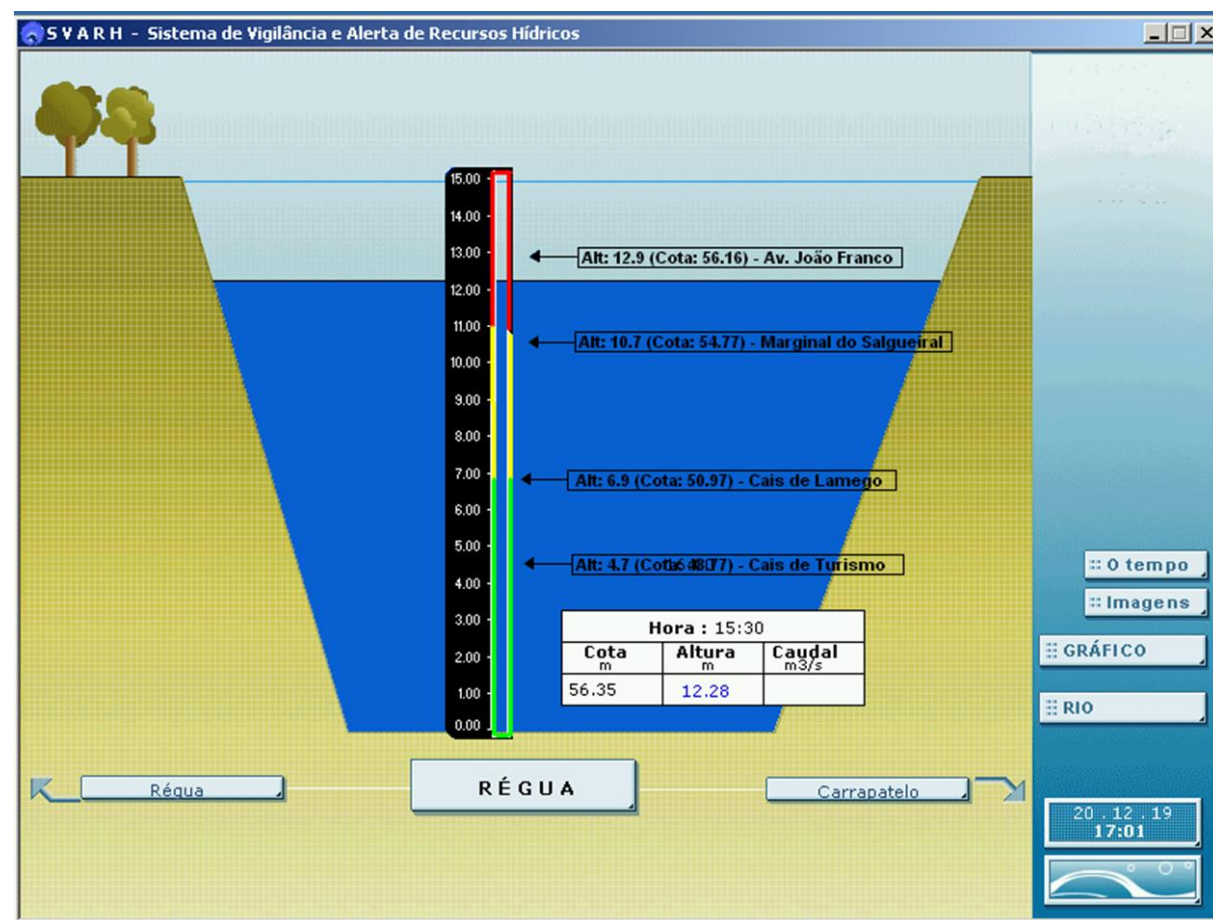
DOURO - TUA

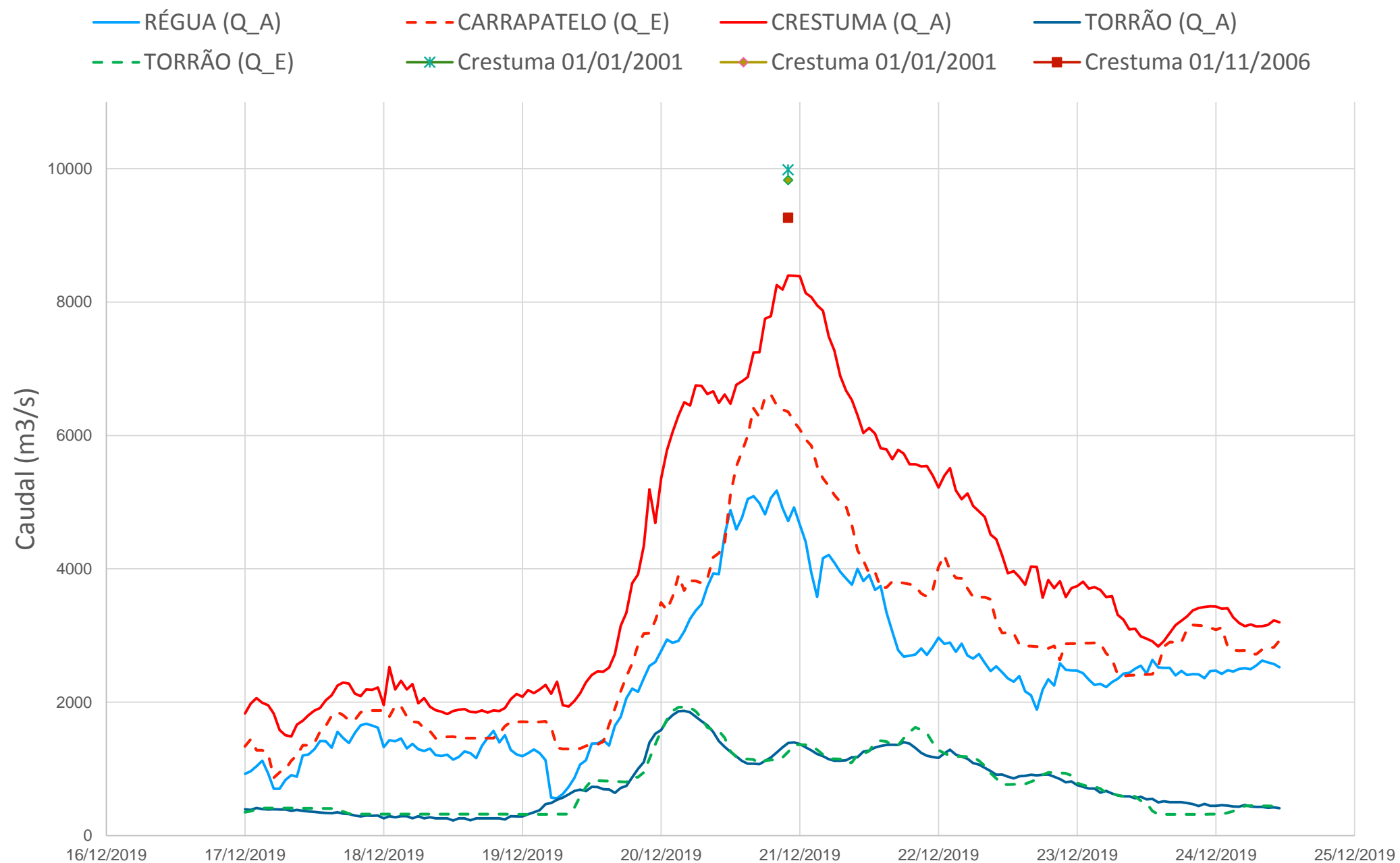




DOURO - TÂMEGA







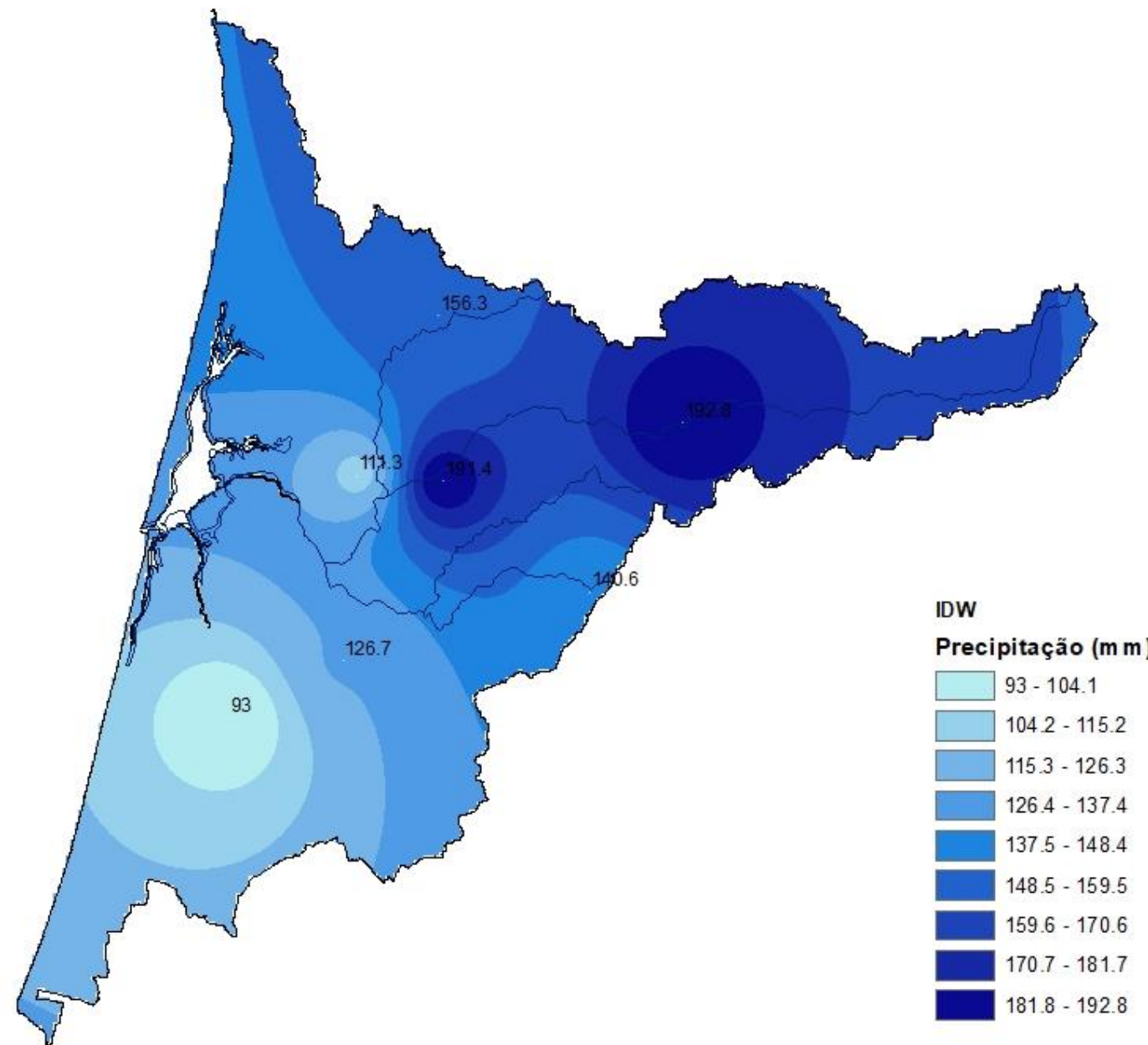


VOUGA – Condições Iniciais

Sistema de Vigilância e Alerta de Recursos Hídricos										
Data Avaliação:		18/12/2019								
Bacia Hidrográfica		Vouga								
Rio	Estação hidrométrica	Hora	Nível / Cota (m)	Caudal (m3/s)	Volume armazenado (hm³)	Tendência	Referência Alarme			Observações
							NPA (m)	Nível (m)	Caudal (m3/s)	
Vouga	Ribeiradio	19:00	106.02	101.9	115.15 (84%)	↔	110			A turbinar
Alfusqueiro	Ribeiro	19:00	1.96	20		↘	-	amarelo - 5.47	-	
							-	vermelho - 6.33	-	
Águeda	Ponte Águeda	17:30	2.3			↘	-	amarelo - 8.6	-	
							-	vermelho - 9.8	-	

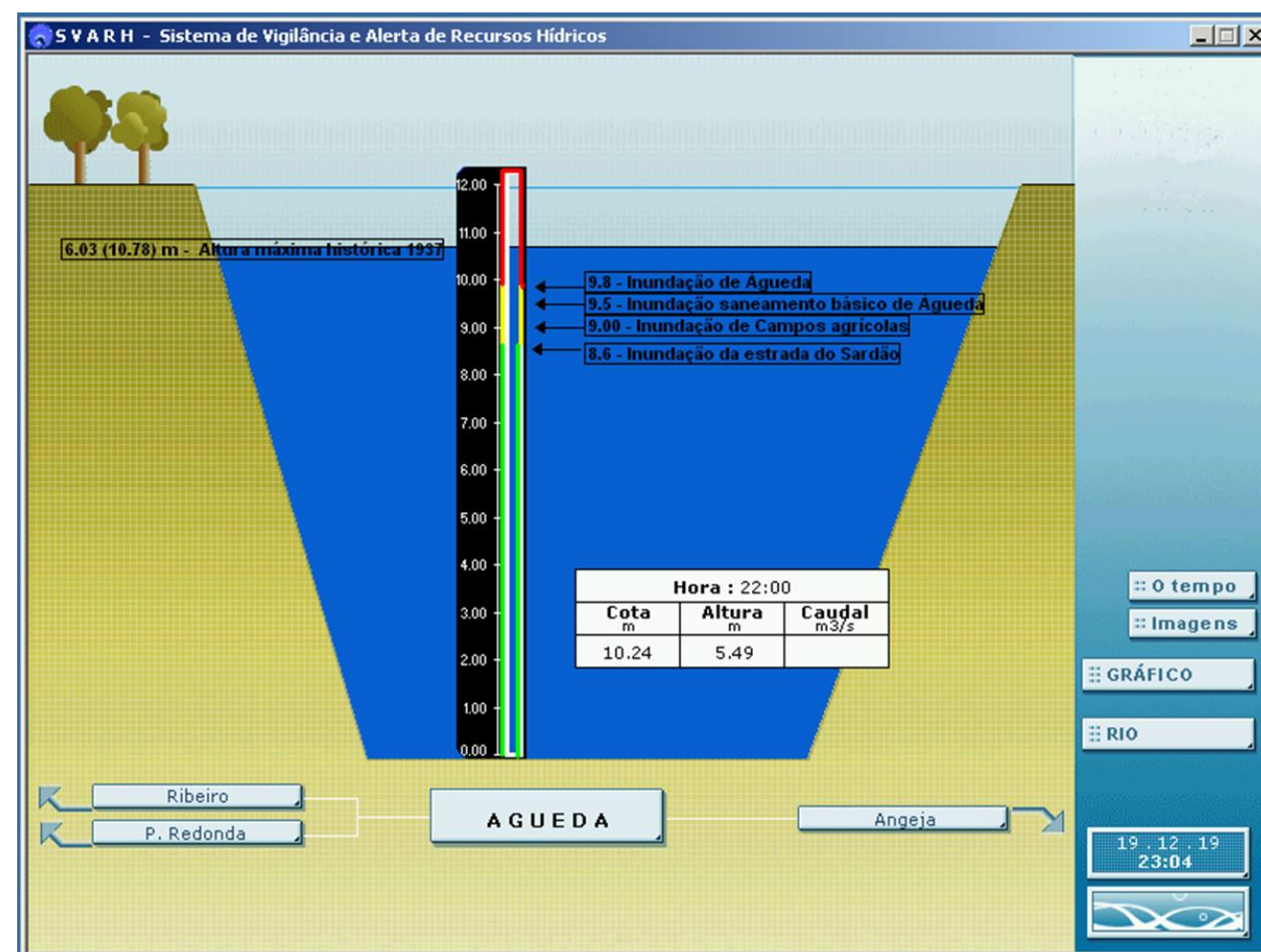
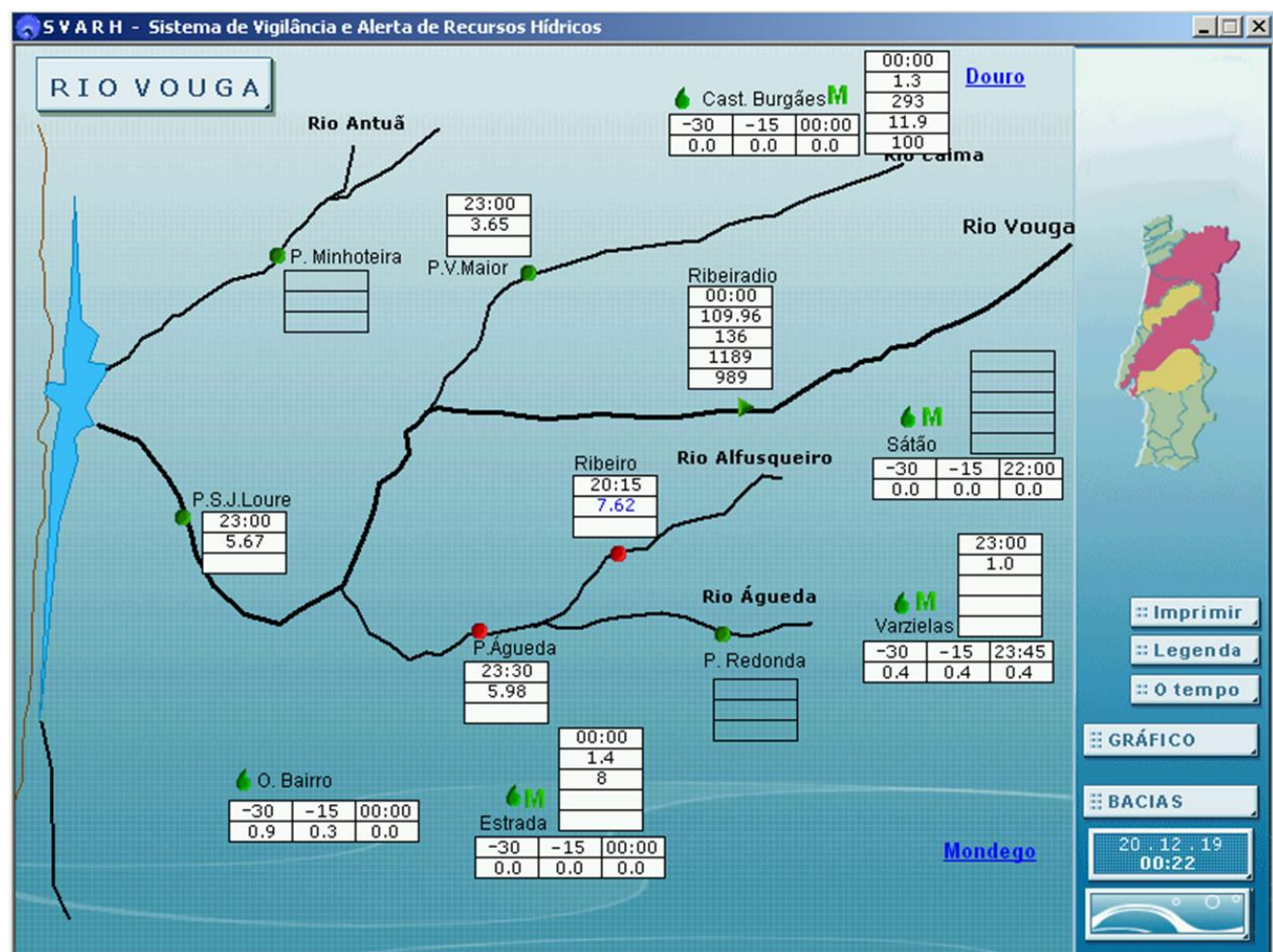


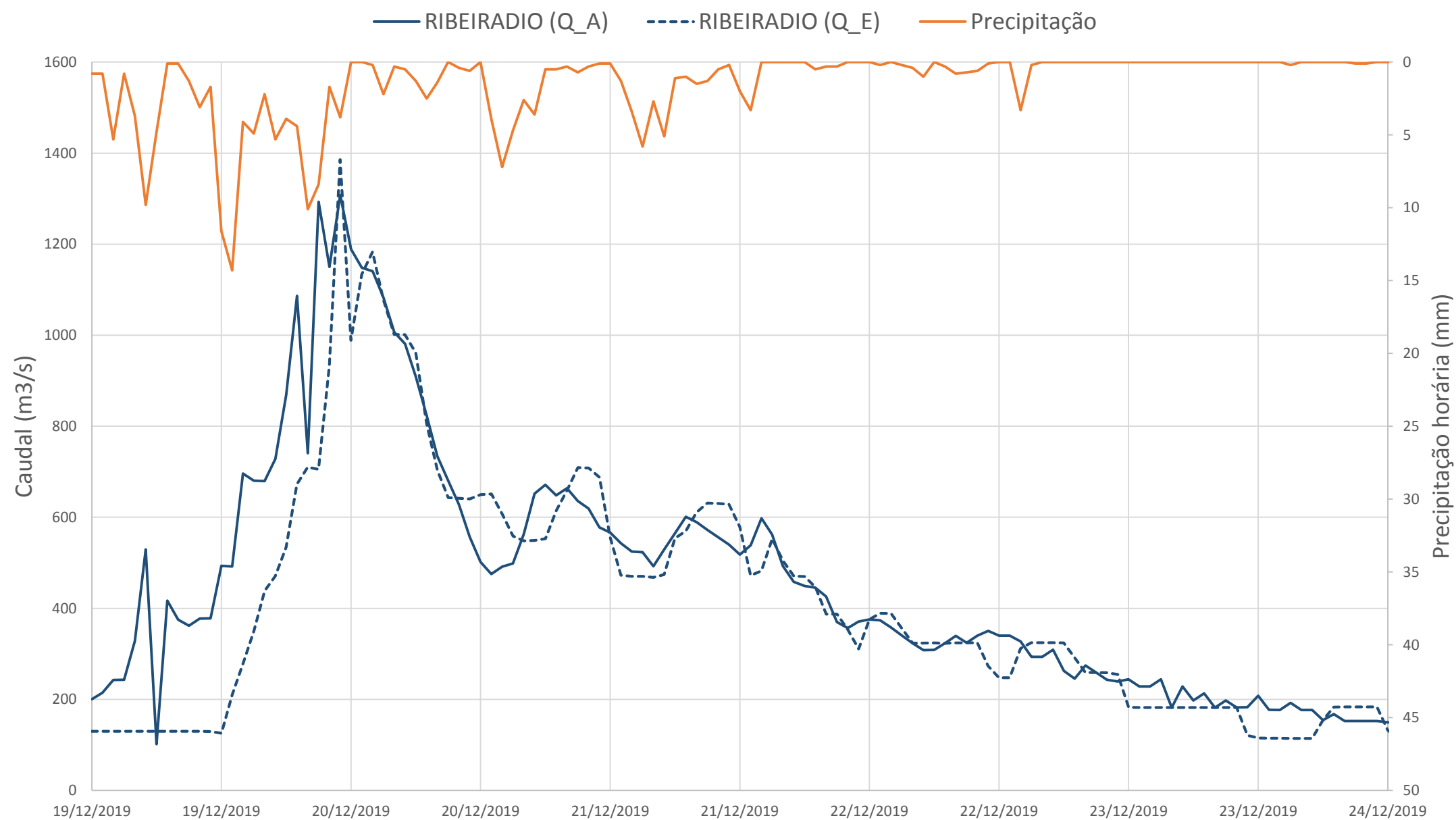
VOUGA - PRECIPITAÇÕES

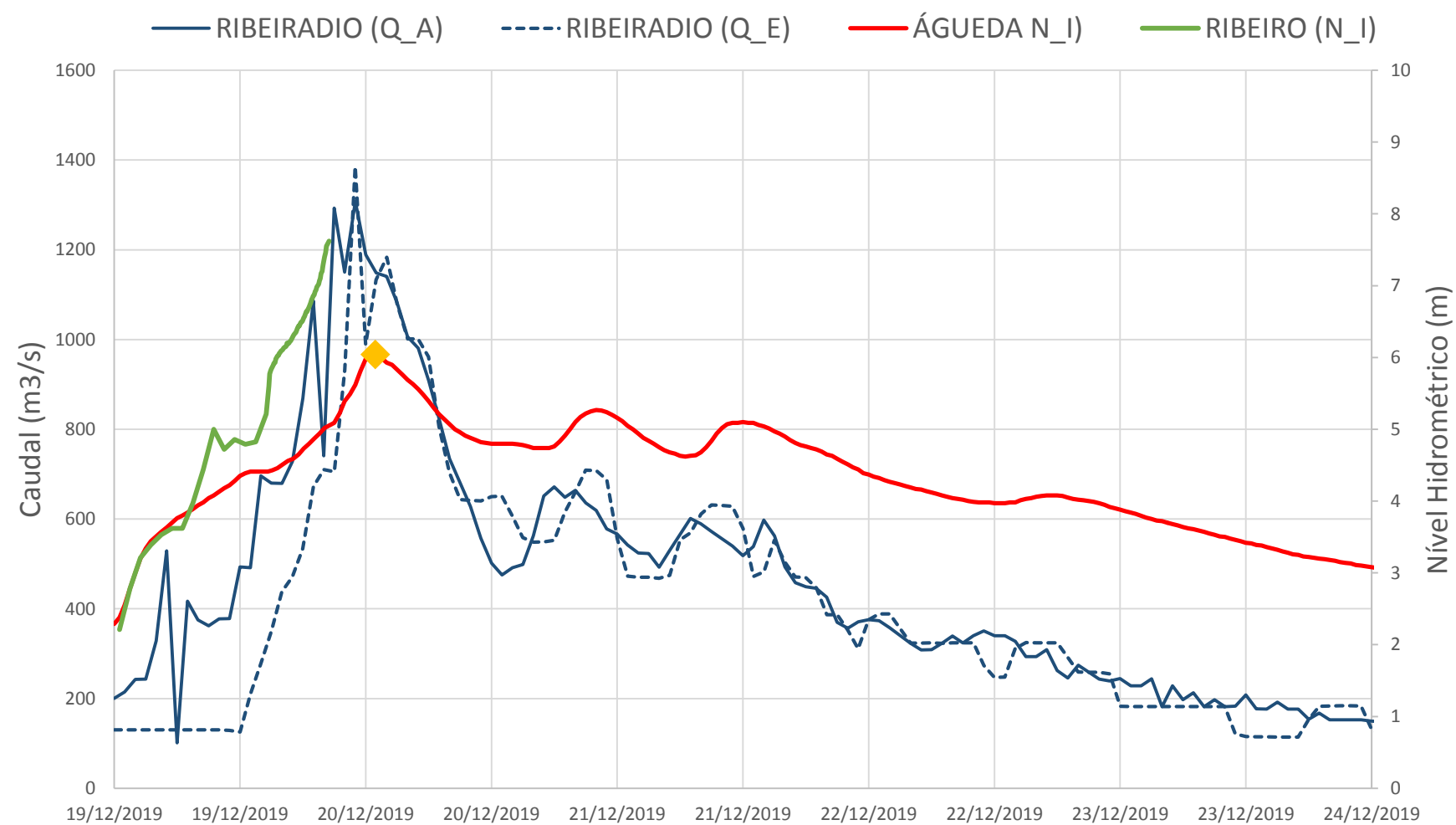


	BOUÇÃ	
	P (6 h)	P (24 h)
Precipitação máxima	42.7	105.6

VOUGA - SVARH







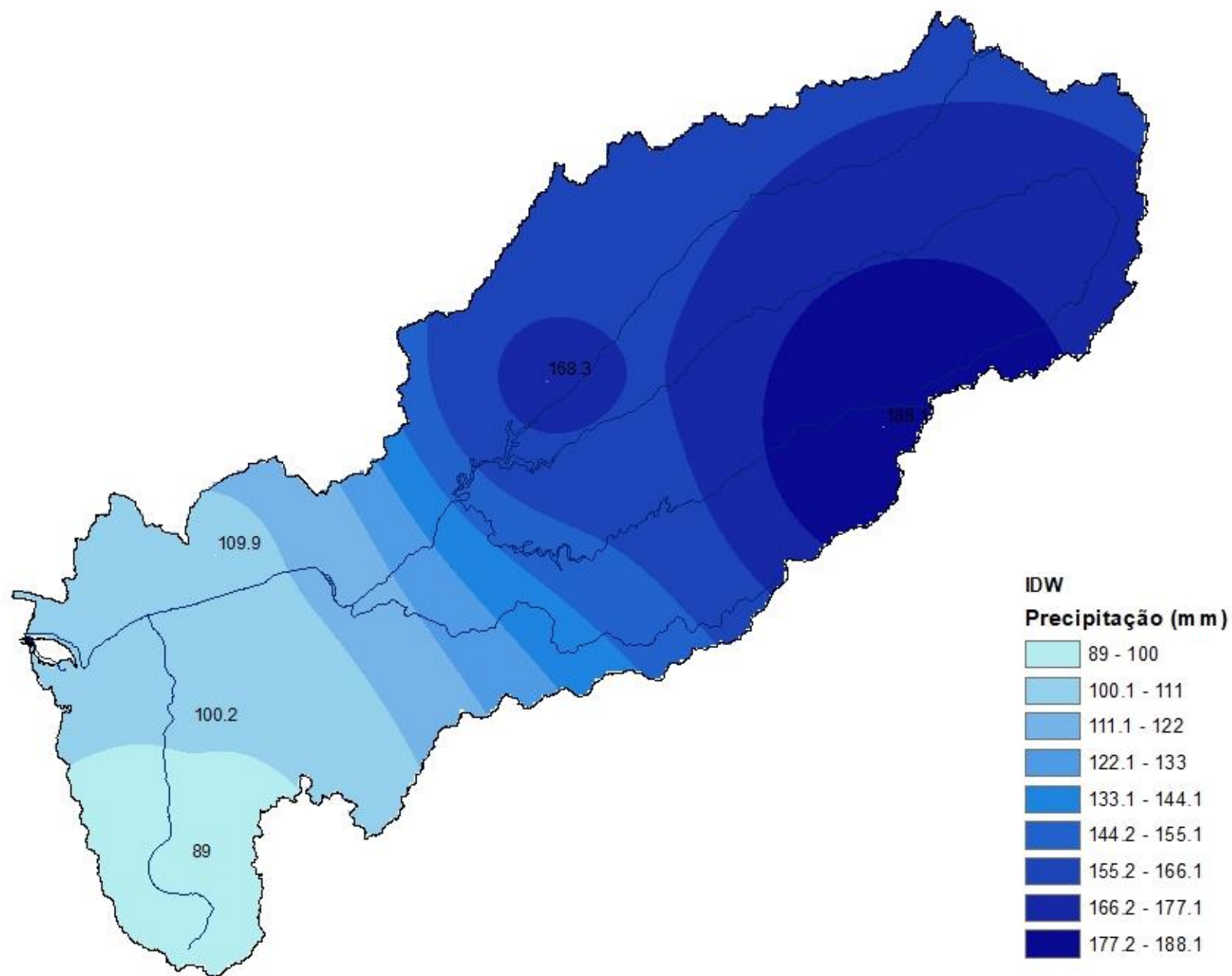
MONDEGO – Condições iniciais

Sistema de Vigilância e Alerta de Recursos Hídricos

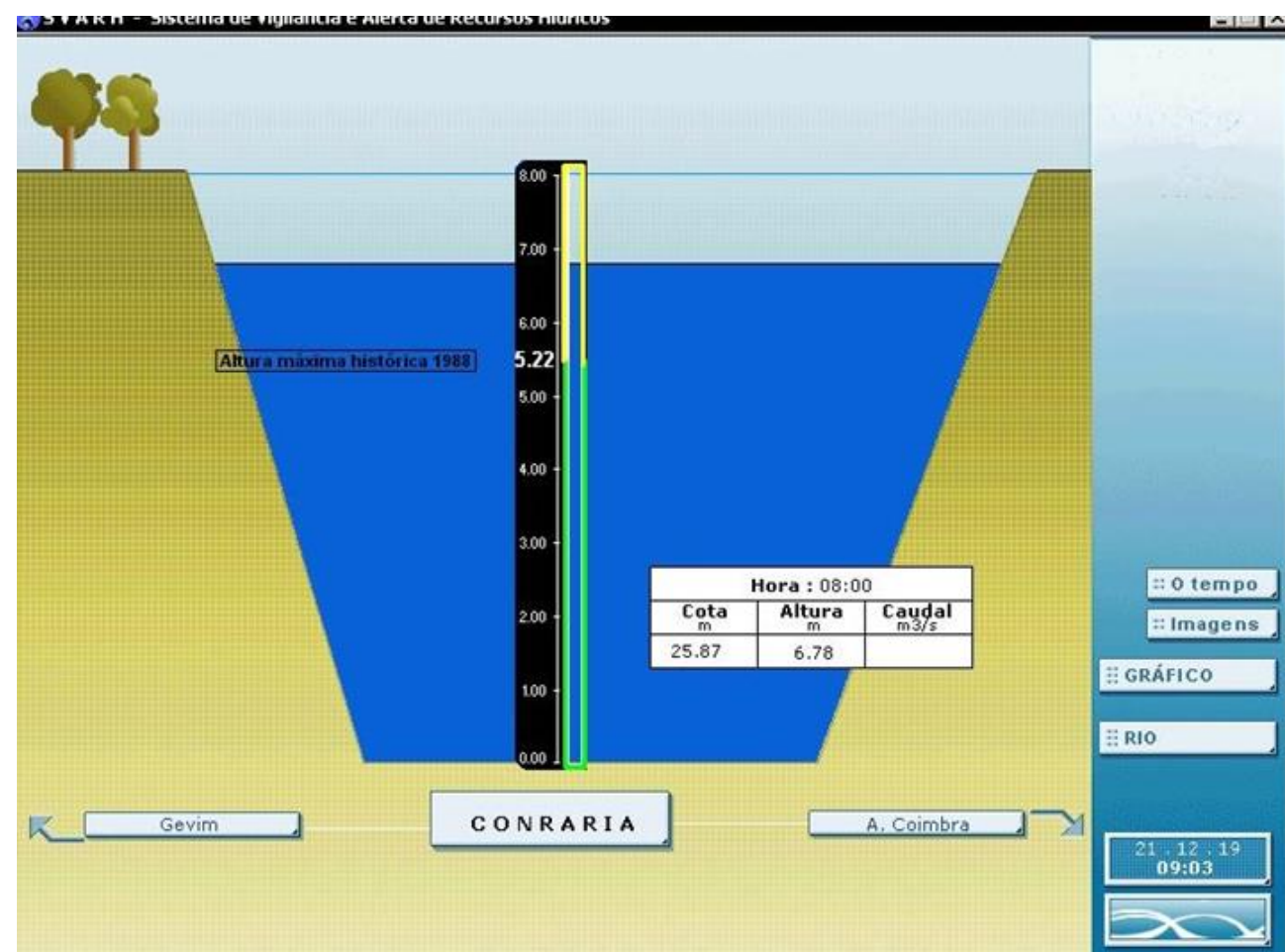
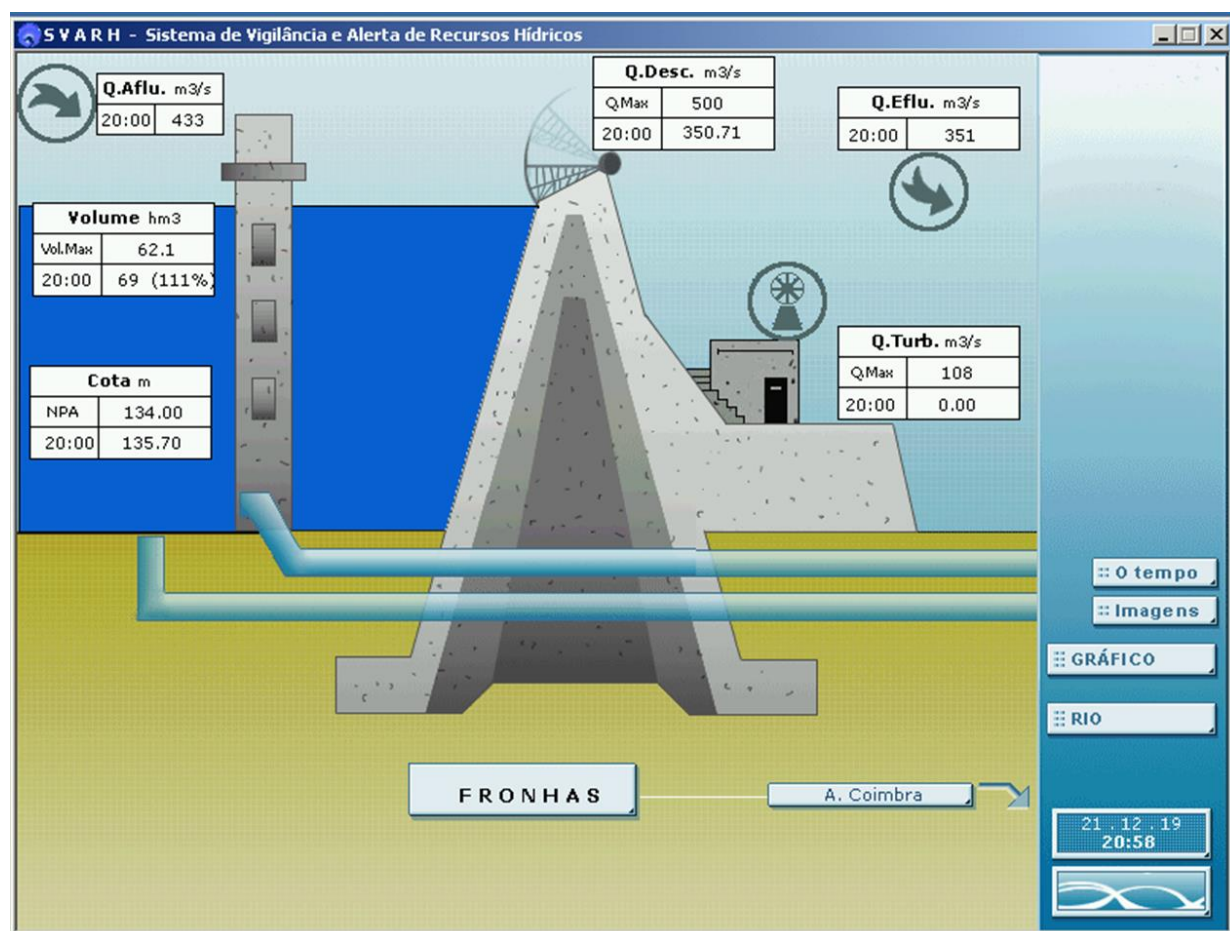


Data Avaliação:		18/12/2019								
Bacia Hidrográfica		Mondego								
Rio	Estação hidrométrica	Hora	Nível / Cota (m)	Caudal (efluente) (m3/s)	Volume armazenado (hm³)	Tendência	Referência Alarme			Observações
							NPA (m)	Nível (m)	Caudal (m3/s)	
Mondego	Albufeira Agueira	19:00	116.86	464		↘				Está a descarregar para ganhar encaixe para a precipitação que vai ocorrer
Mondego	Açude Ponte Coimbra	18:00	17.76	636		↗			1500 (afluente)	
Coja	Moinhos de Pepim	18:00	1.63			↘		amarelo - 2.44		
Ceira	Ponte Conraria	19:00	2.4			↗		amarelo - 3		
Arunca	Ponte Mocate	18:00	0.91	13		↔		amarelo - 2.8		
								vermelho - 3.19		

MONDEGO-PRECIPITAÇÕES

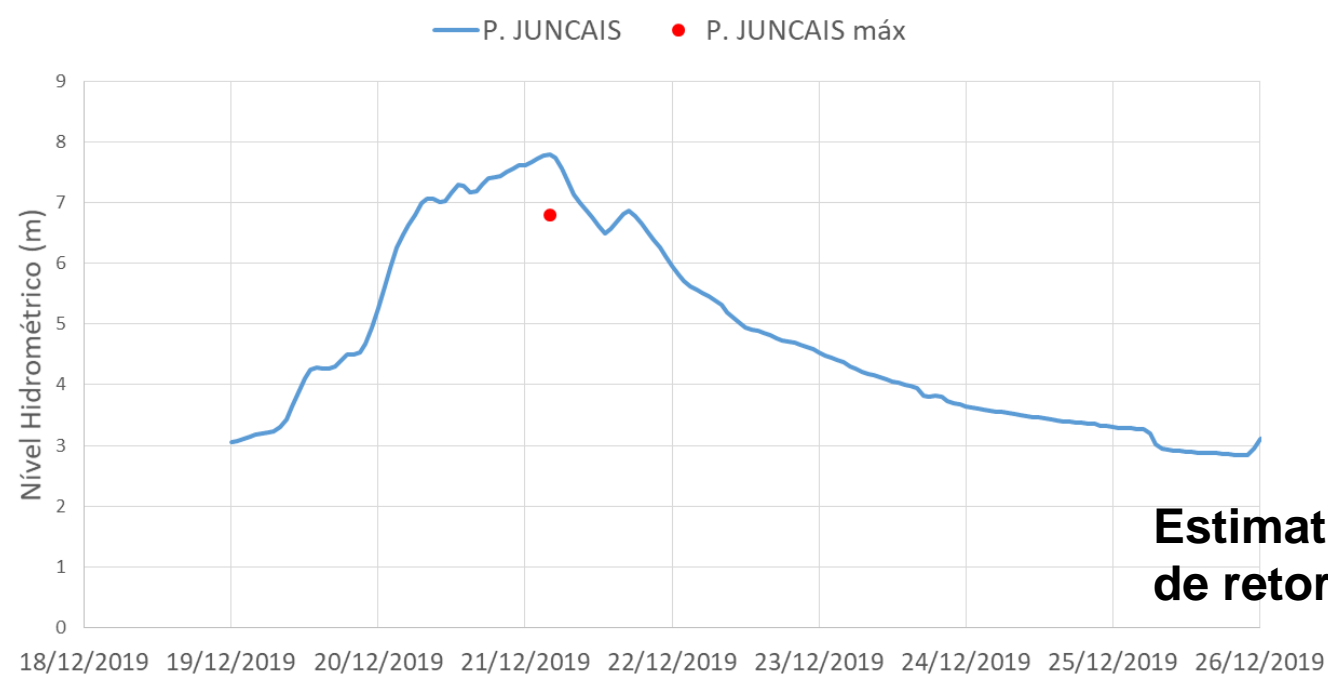
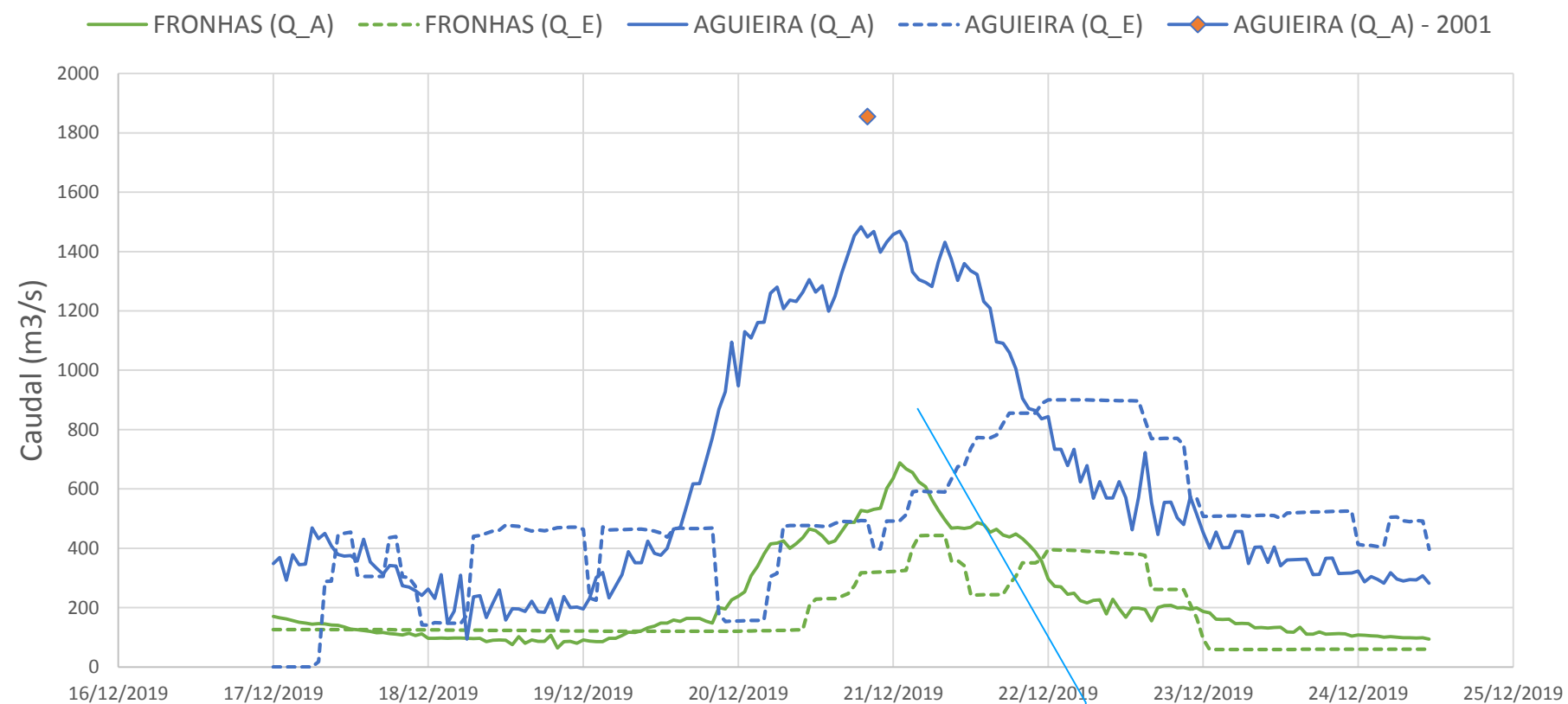


	S. COMBA DÃO	
	P (6 h)	P (24 h)
Precipitação máxima	26	71.2





MONDEGO

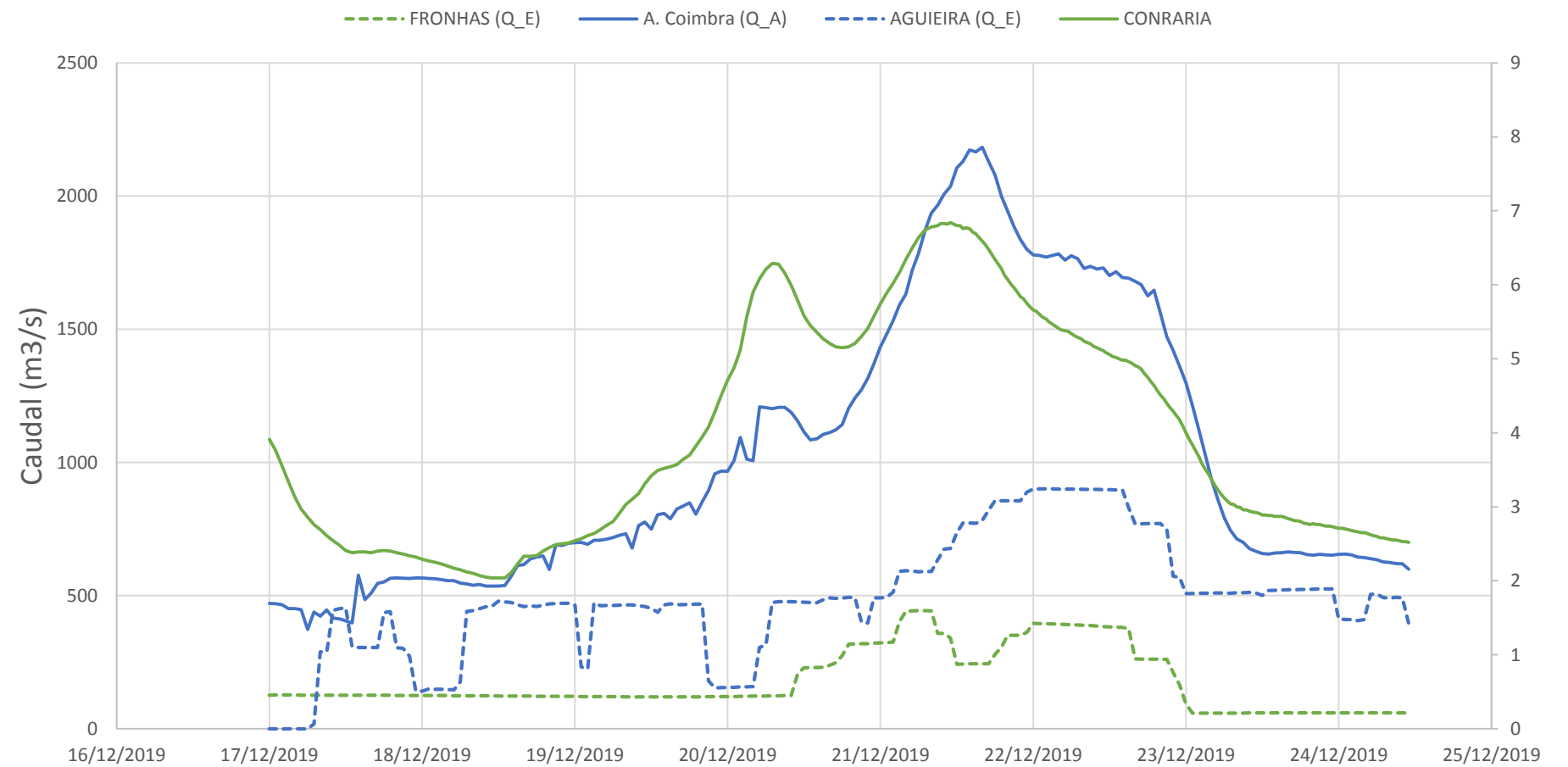


Volume encaixado
Aguieira - ±132 hm³

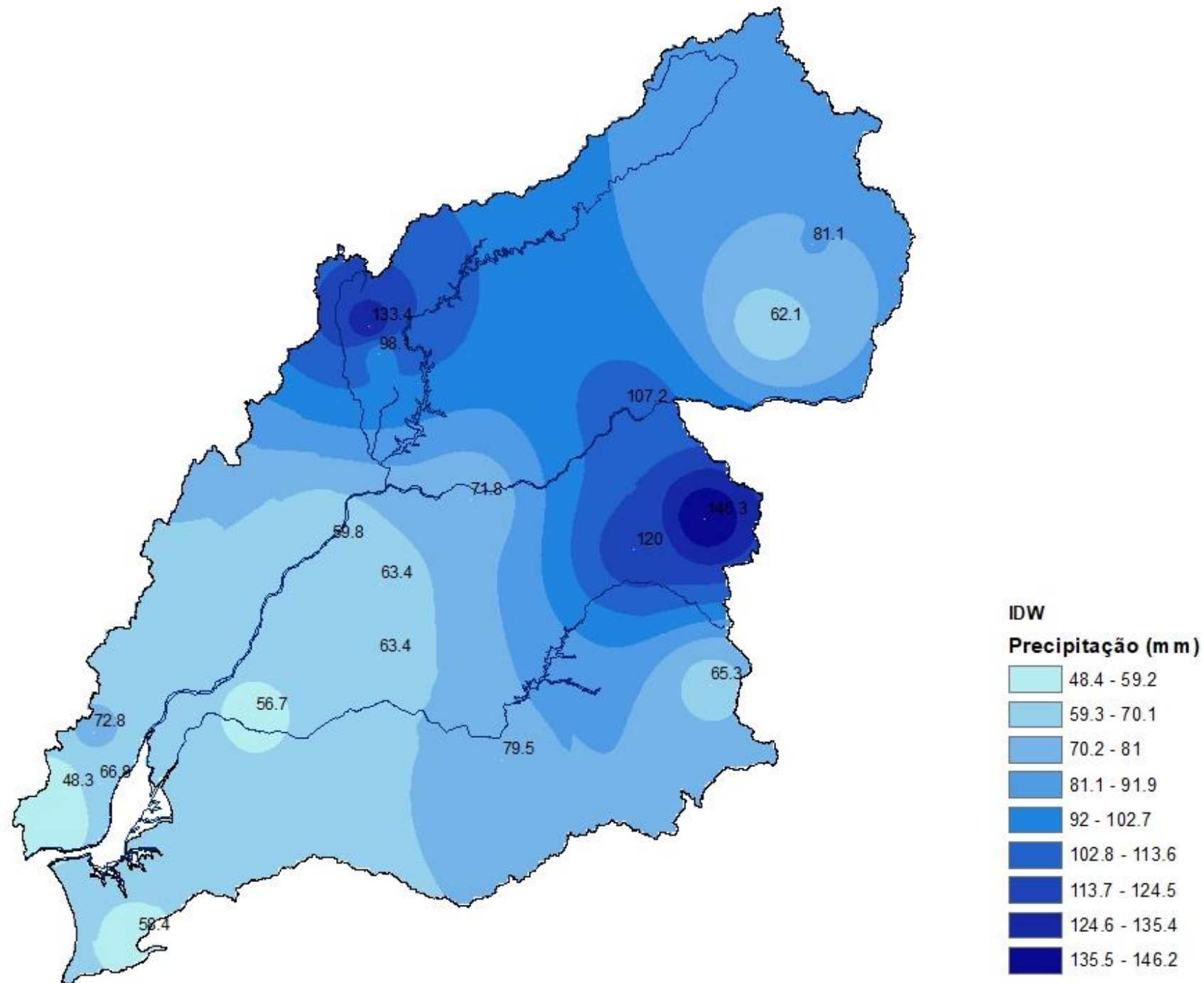
**Estimativa de período
de retorno de 50 anos**



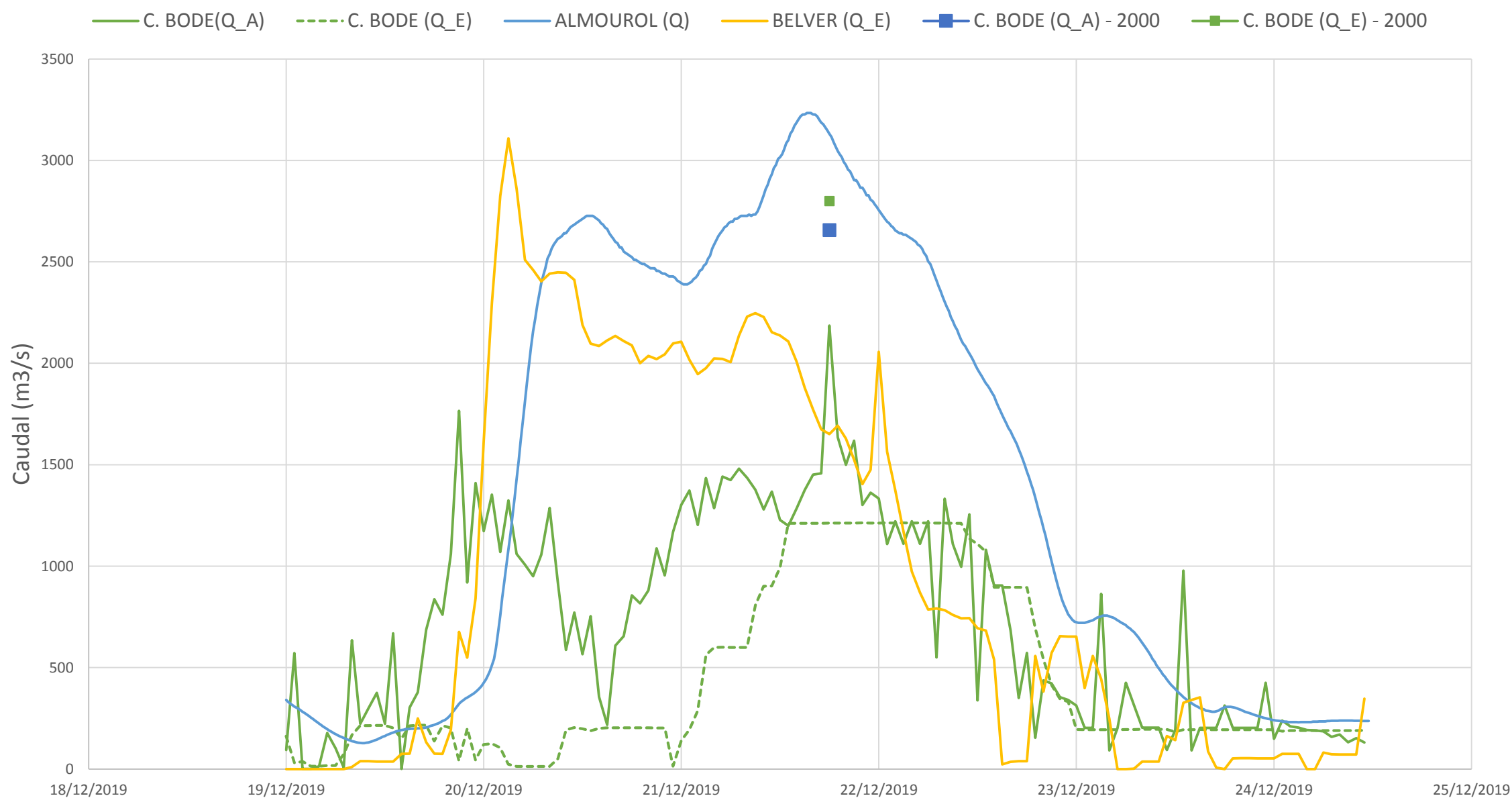
MONDEGO

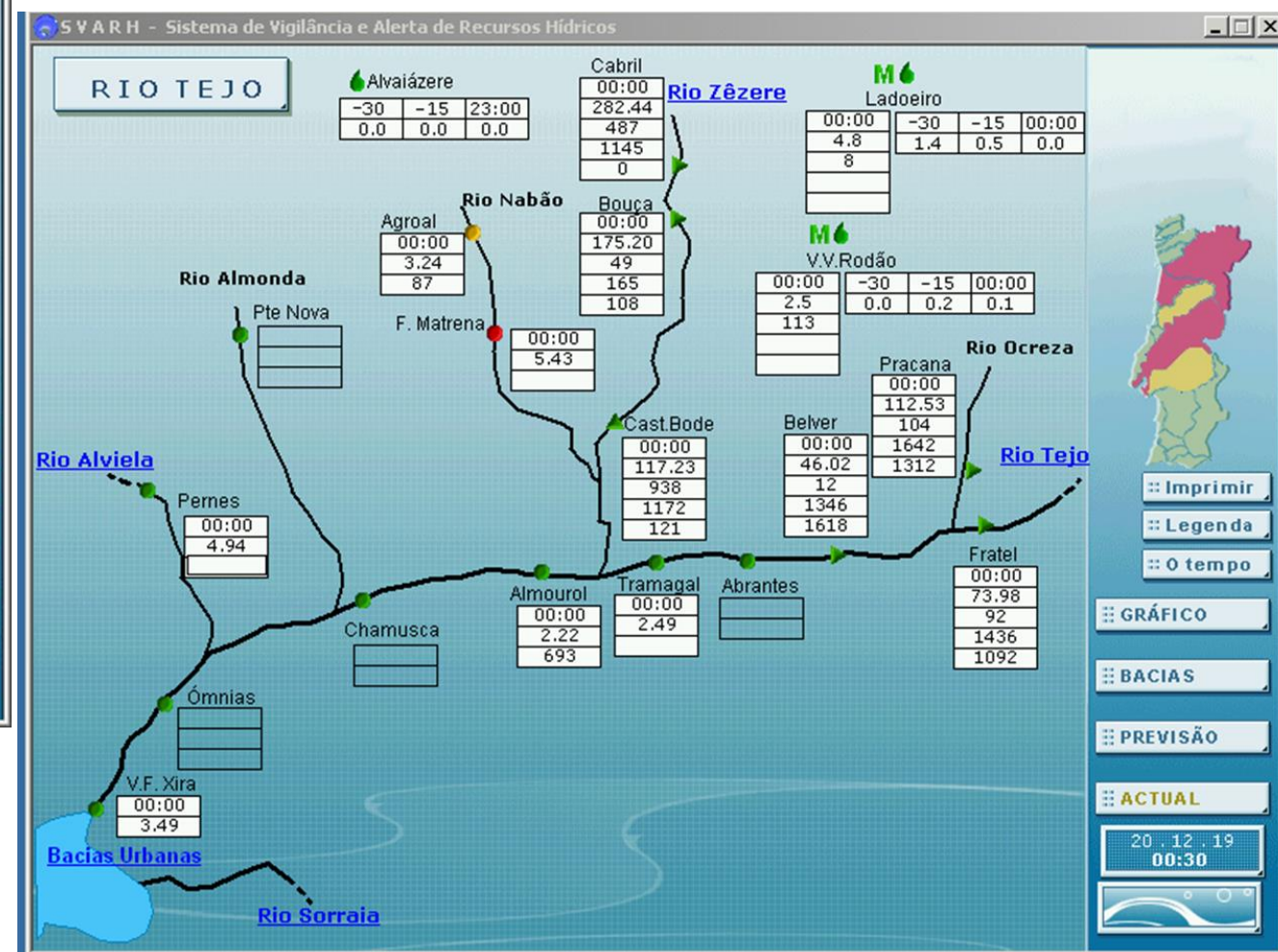
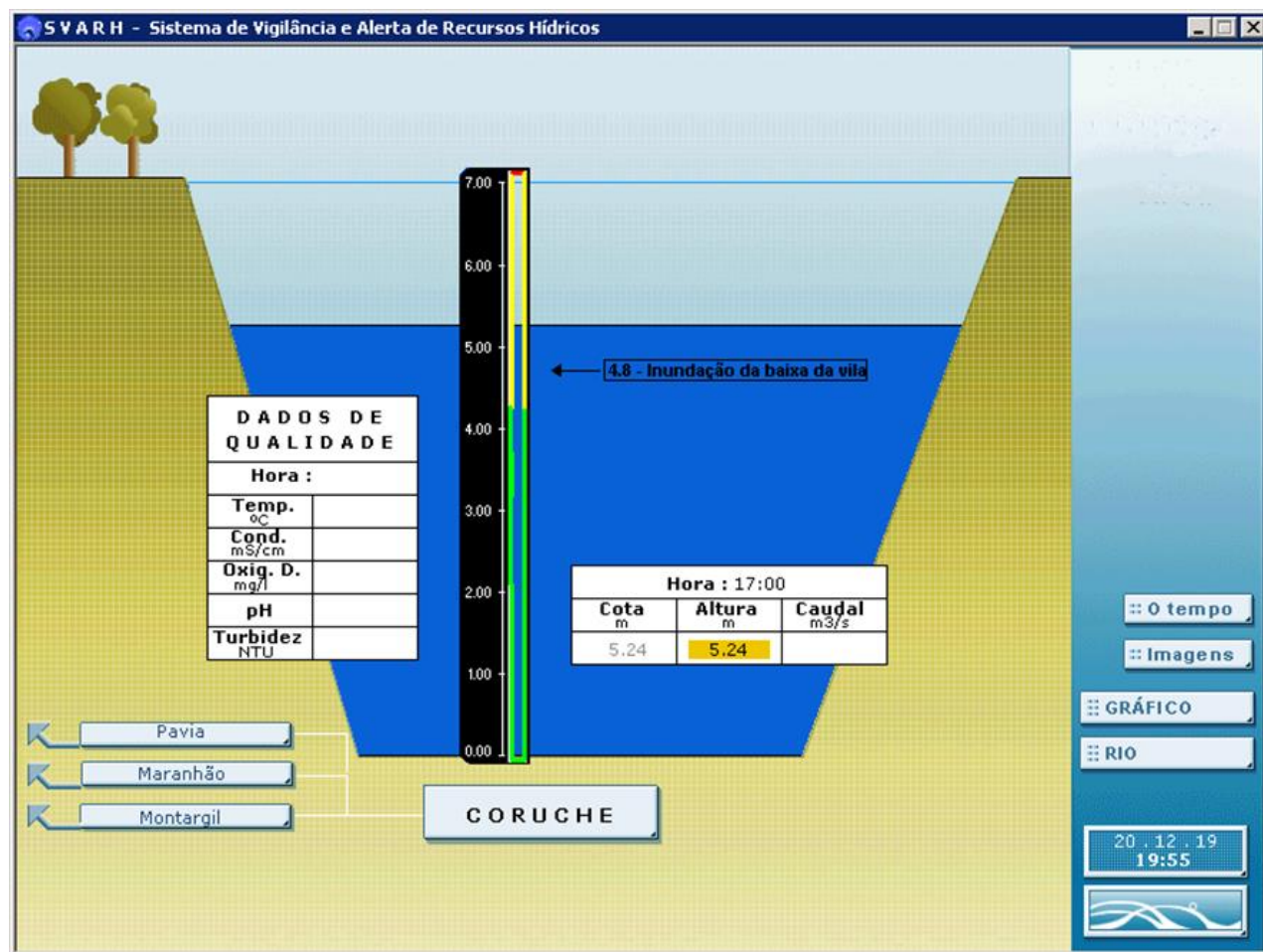


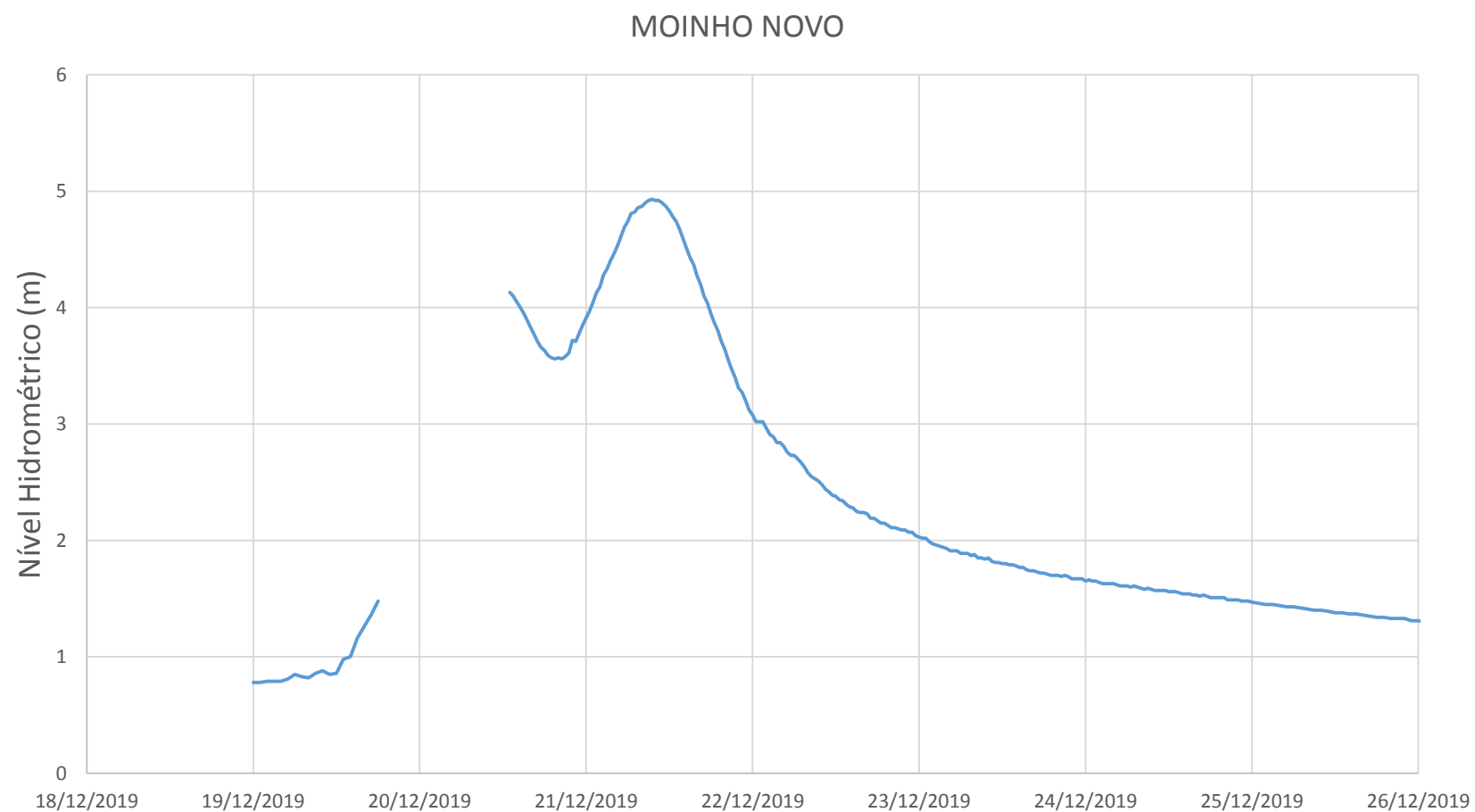
TEJO - PRECIPITAÇÕES



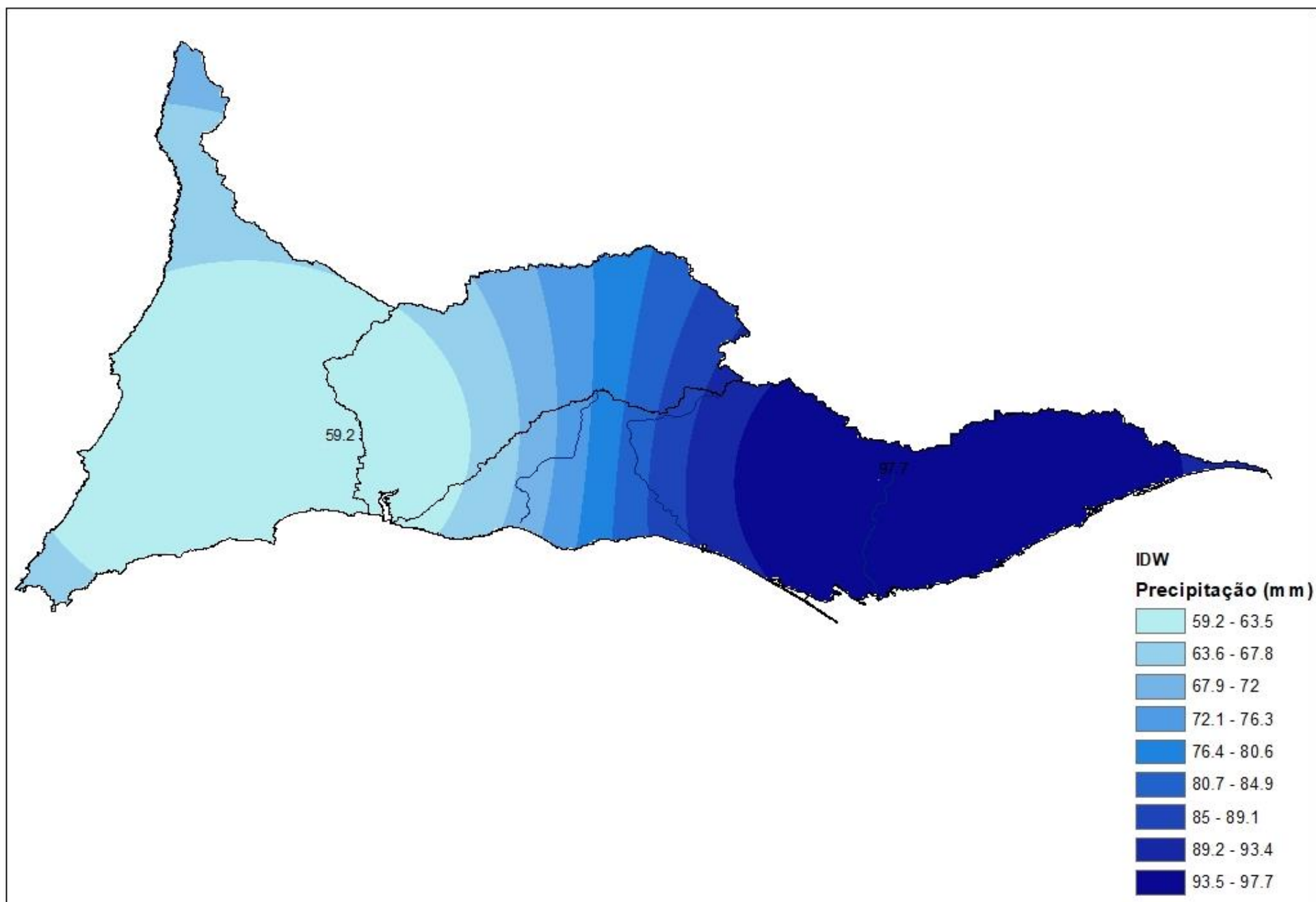
	C. VIDE	
	P (6 h)	P (24 h)
Precipitação máxima	32.3	74.6





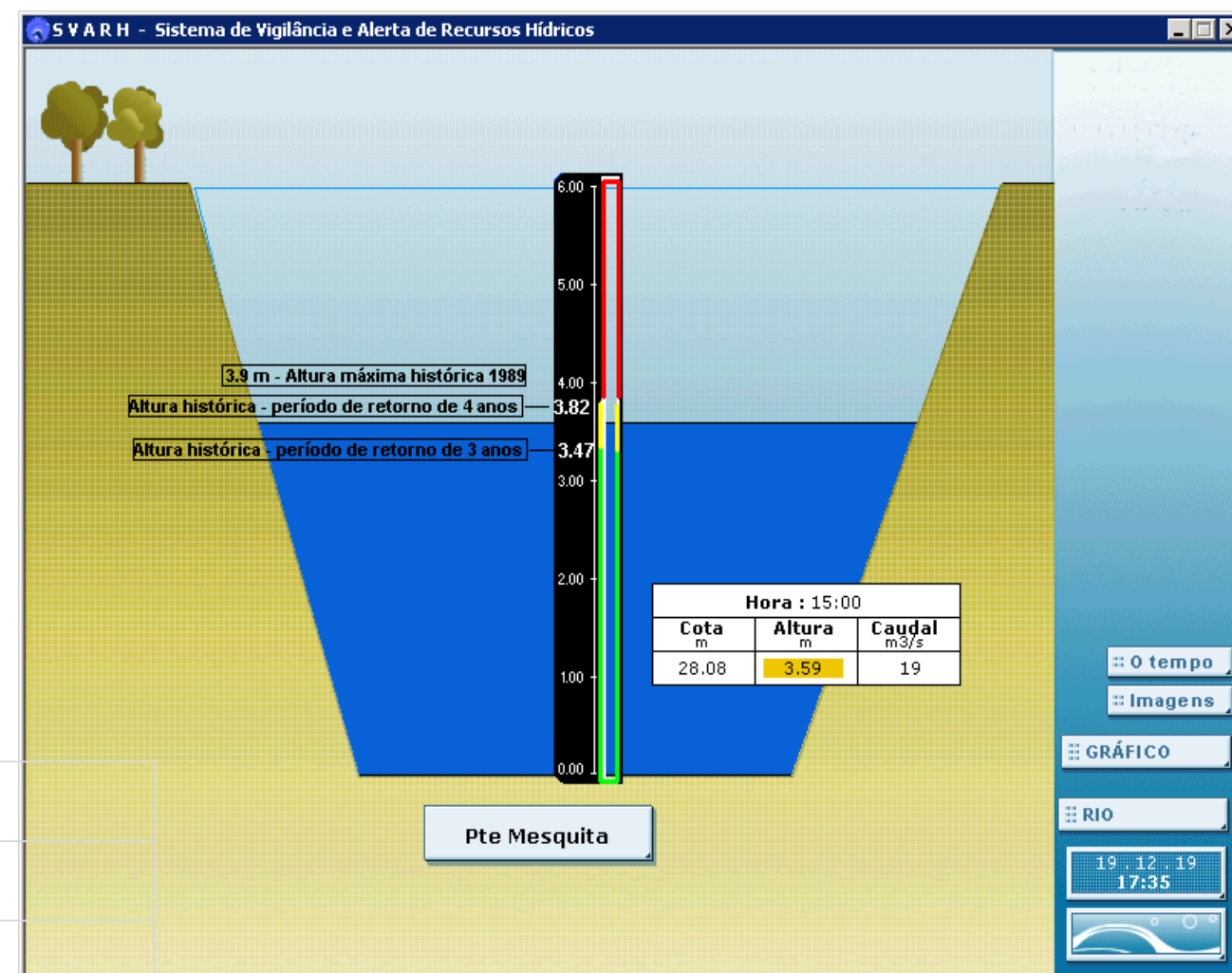


Ribeiras do Algarve -Alcantarilha

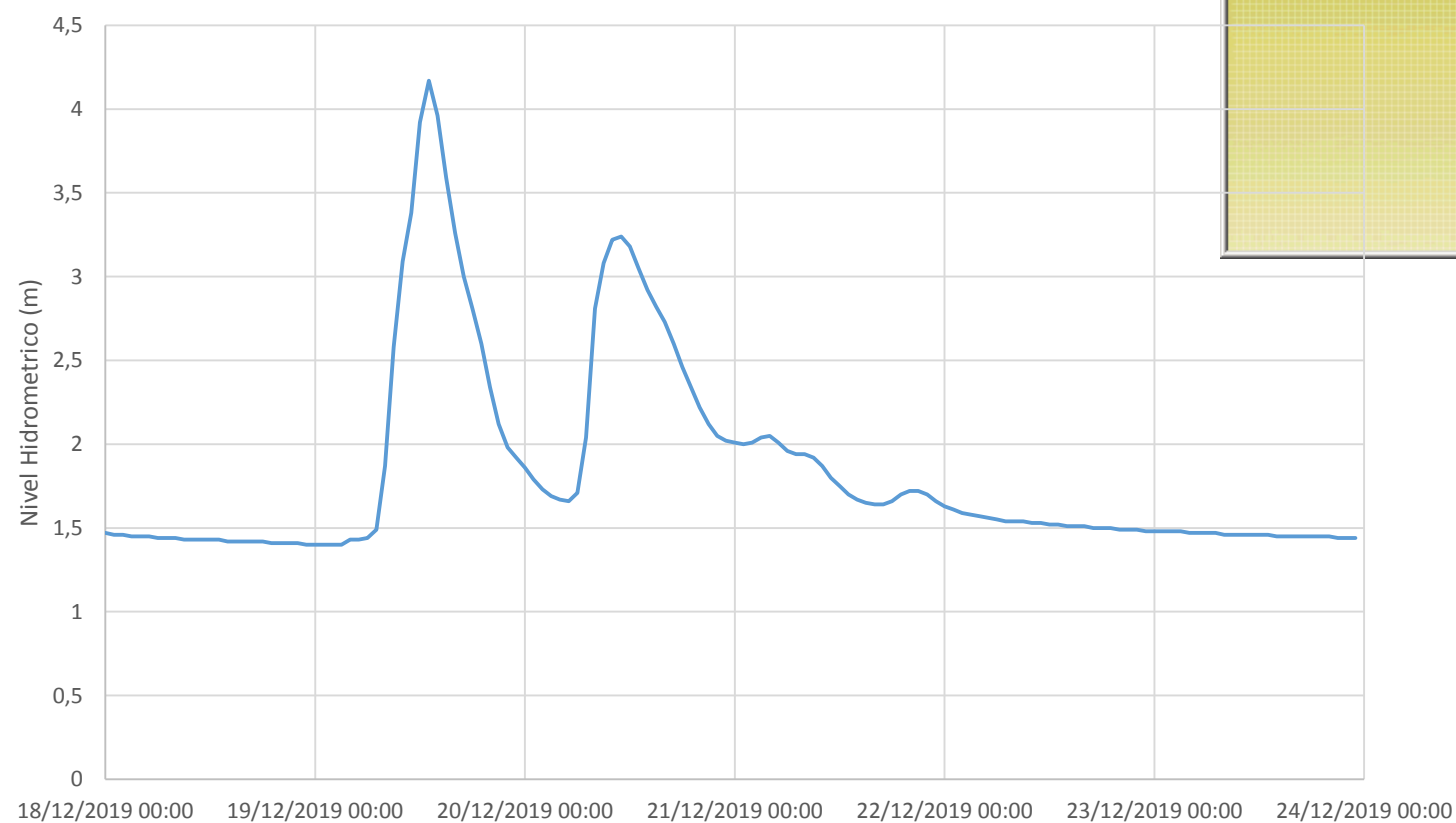


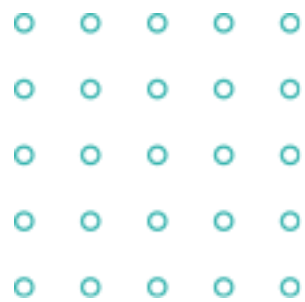
	VIDIGAL	
	P (6 h)	P (24 h)
Precipitação máxima	31.2	34.8

Ribeiras do Algarve -Alcantarilha



PONTE MESQUITA





Obrigada

apambiente.pt

