



AGÊNCIA
PORTUGUESA
DO AMBIENTE

ÁGUAS SUBTERRÂNEAS

Licenciamento e Fiscalização

Normando Ramos

Administração da Região Hidrográfica do Norte

normando.ramos@apambiente.pt



REPÚBLICA
PORTUGUESA

AMBIENTE E TRANSIÇÃO ENERGÉTICA

- **Licenciamento**
 - **Atividade de Pesquisa**
 - **Pesquisa e captação de águas subterrâneas**
- **SILIAMB – Sistema Integrado de Licenciamento do Ambiente**
- **Pressões**
- **Gestão de conflitos/Fiscalização**

Atividades de Pesquisa

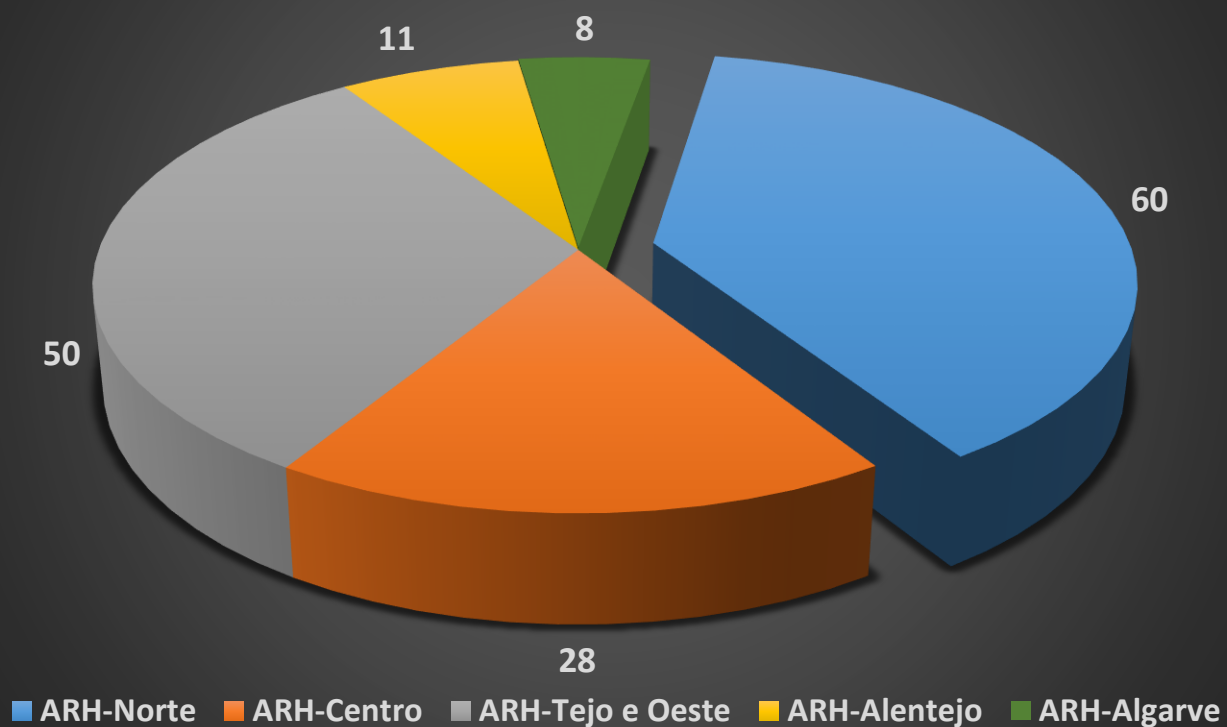
- **Decreto-Lei n.º 133/2005**, de 16 de agosto, alterado pelo **Decreto-Lei n.º 84/2011**, de 20 de junho:

Estabelece um regime de licenciamento do exercício das atividades de pesquisa, captação e montagem de equipamentos de extração de água subterrânea.

Atividades de Pesquisa

- **Pedido de licença via [SLiAmb](#) (Recursos Hídricos → Licenças de atividade), com os seguintes elementos:**
 - Designação e ficha curricular do técnico responsável;
 - Inventário dos equipamentos da empresa;
 - Currículo dos trabalhos e obras realizadas nos últimos 5 anos.

Entidades licenciadas para a pesquisa e captação de água subterrânea



ARH-Norte	60
ARH-Centro	28
ARH-Tejo e Oeste	50
ARH-Alentejo	11
ARH-Algarve	8
Total	157

FONTE:

http://www.apambiente.pt/_zdata/Instrumentos/LicenciamentoUtilizRH/Lista_Empresas_06Mai2019.pdf

Atividades de Pesquisa

Maciço Antigo

- Rochas granitóides
- Xistos e grauvaques
- Rochas básicas e ultrabásicas
- Quartzitos
- Calcários

Legenda

- Cretacico de Aveiro
- Macico Antigo Indiferenciado da Bacia do Ave
- Macico Antigo Indiferenciado da Bacia do Cavado
- Macico Antigo Indiferenciado da Bacia do Douro
- Macico Antigo Indiferenciado da Bacia do Leca
- Macico Antigo Indiferenciado da Bacia do Lima
- Macico Antigo Indiferenciado da Bacia do Minho
- Macico Antigo Indiferenciado do Baixo Cavado/Ave
- Orla Ocidental Indiferenciado da Bacia do Douro
- Quaternario de Aveiro
- Veiga de Chaves

ROTOPERCUSSÃO



Pesquisa e Captação de Águas Subterrâneas

- **Lei n.º 58/2005**, de 29 de dezembro: Lei da água;
- **Lei n.º 54/2005**, de 15 de novembro: Estabelece a titularidade dos recursos hídricos
- **Decreto-Lei n.º 226-A/2007**, de 31 de maio: Estabelece o regime da utilização dos recursos hídricos

Pesquisa e Captação de Águas Subterrâneas

Autorização

Sem prazo de validade

Utilização de Recursos Hídricos Particulares

Águas subterrâneas existentes em terrenos particulares
Lei nº 54/2005



CÓDIGO CIVIL
Artigo 1386.º
(Águas particulares)

Licença

Validade até 10 anos

Utilização de Recursos Hídricos Públicos

Águas subterrâneas existentes em terrenos ou prédios públicos
Lei nº 54/2005



1. São particulares:

- a)
- b) As águas subterrâneas existentes em prédios particulares;
- c)...

Pesquisa e captação de águas Subterrâneas

Autorização de Pesquisa

- Condiciona os trabalhos de pesquisa;
- 1 ano de validade.

Relatório Técnico

- Conforme modelo tipo (Sítio APA);
- Apresentar no prazo de 60 dias.

Autorização de Captação

- Regime de exploração;
- Autocontrole;
- Outras condições.



Sistema Integrado de
Licenciamento do Ambiente




UTILIZADOR

Autenticação

NIF/NIPC

Palavra-Passe

Login

[Novo registo](#)
[Recuperar password](#)

Para apoio a dúvidas relacionadas com o SILiAmb, queira consultar as instruções em apoiosiliamb.apambiente.pt.

Notícias

Apoio SILiAmb

Para apoio a dúvidas relacionadas com o SILiAmb, queira consultar as instruções em apoiosiliamb.apambiente.pt . Pode ainda agendar atendimento presencial, em dia e hora previamente definidos. Veja como em:

apoiosiliamb.apambiente.pt

Outros acessos

Consultar [documentos](#)

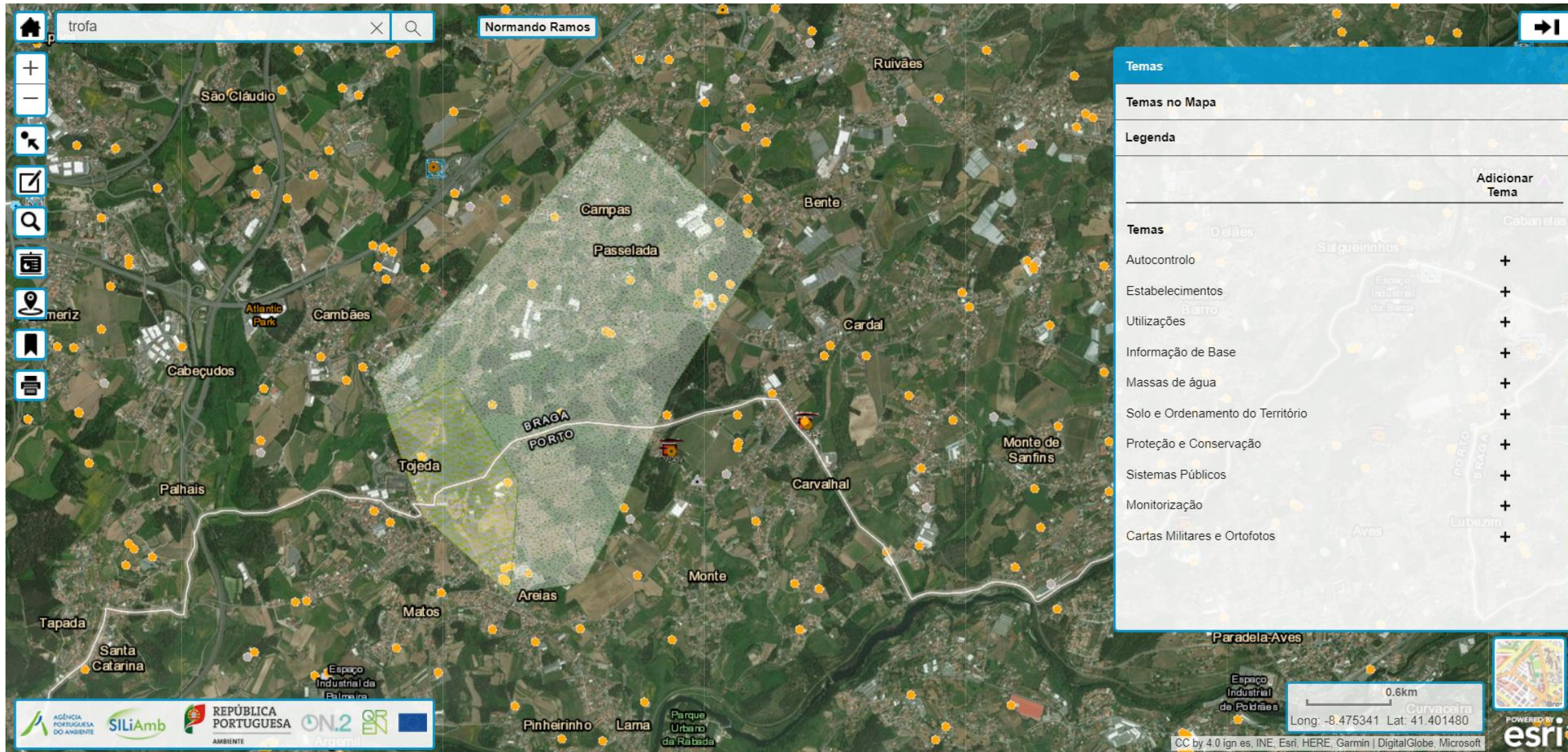
<https://siliamb.apambiente.pt/pages/public/login.xhtml>





Recursos Hídricos

- Efetuar pedidos de licenciamento;
- Acompanhar o processo de licenciamento e consultar utilizações;
- Comunicar com a APA/ARH (enviar e receber mensagens) e, alterar dados pessoais;
- Solicitar alterações dos títulos;
- Submeter o autocontrolo.



Condicionantes Ambientais

**Zonas Protegidas da Lei de Água**

Zona de Proteção de Águas destinadas ao consumo humano: MACIÇO ANTIGO INDIFERENCIADO DA BACIA DO AVE

Zona de Proteção Especial (Aves): Fora da Zona de Proteção

Zona de Proteção dos Habitats: Fora da Zona de Proteção

Zonas Vulneráveis: Fora da Zona Vulnerável

Zonas Sensíveis: Fora de Zona Sensível

Área de Influência da Zona Sensível: Fora da Área Influência de Zona Sensível

Zonas de Infiltração Máxima: Fora da Zona de Infiltração Máxima

Águas conquícolas: Fora da Zona de Proteção

Zonas Menos Sensíveis a menos de 100 m:

Nome	Descrição	Dist(m)
------	-----------	---------

Sem Informação disponível

Zonas Balneares a menos de 100 m:

Código	Nome	Dist(m)
--------	------	---------

Sem Informação disponível

Troços Piscícolas a menos de 100 m:

Código	Nome	Dist(m)
--------	------	---------

Sem Informação disponível

Perímetros de Proteção de Captações

Zona de Proteção Alargada Sub.: Fora da Zona de Proteção

Zona de Proteção Intermédia Sub.: Fora da Zona de Proteção

Zona de Proteção Imediata Sub.: Fora da Zona de Proteção

Zona de Proteção Especial Sub.: Fora da Zona de Proteção

Zona de Proteção Alargada Sup.: Fora da Zona de Proteção

Zona de Proteção Imediata Sup.: Fora da Zona de Proteção

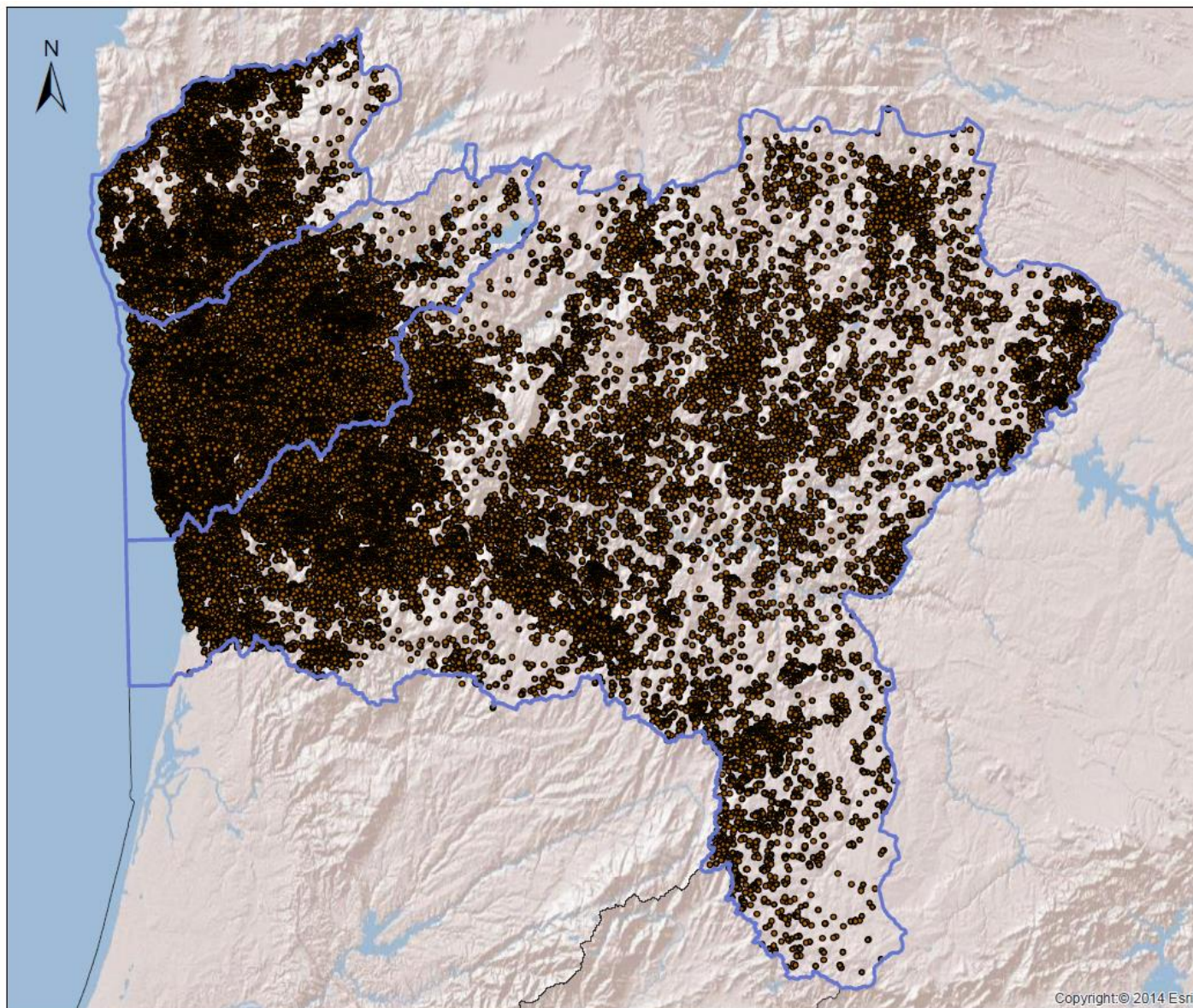
Perímetros de Proteção de Água Mineral Natural

Zona de Proteção Alargada: CALDAS DA SAÚDE

Zona de Proteção Intermédia: Fora da Zona de Proteção

Zona de Proteção Imediata: Fora da Zona de Proteção

PRESSÕES



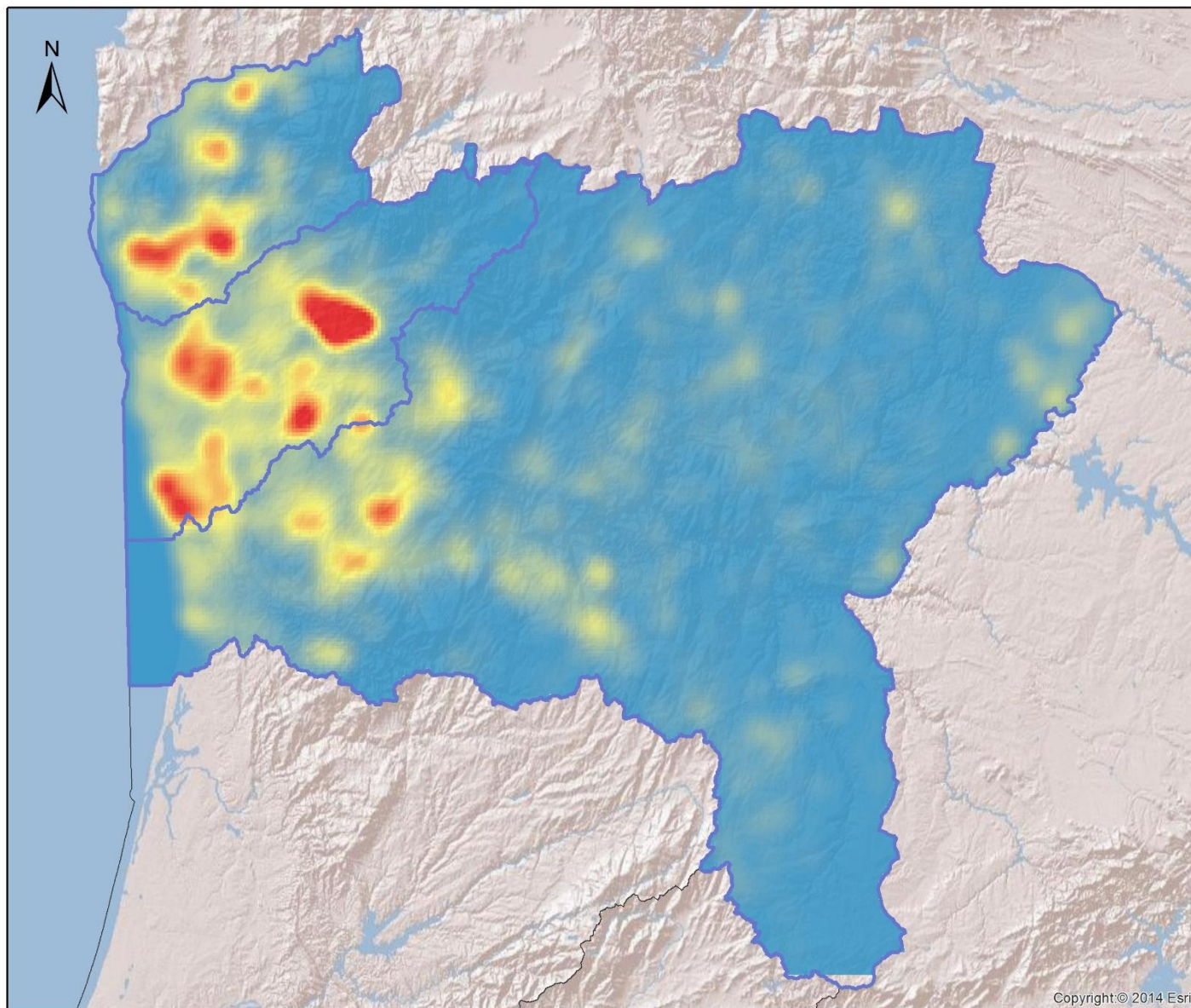
Número de captações

Região Hidrográfica	Captações	Área territorial (km2)
RH1	5337	2409
RH2	13025	3363
RH3	27076	18859
TOTAL	45438	24631

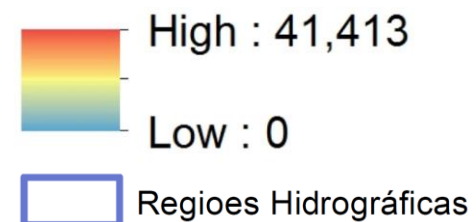
• Histórico Capt. Subterrâneas

Regiões Hidrográficas

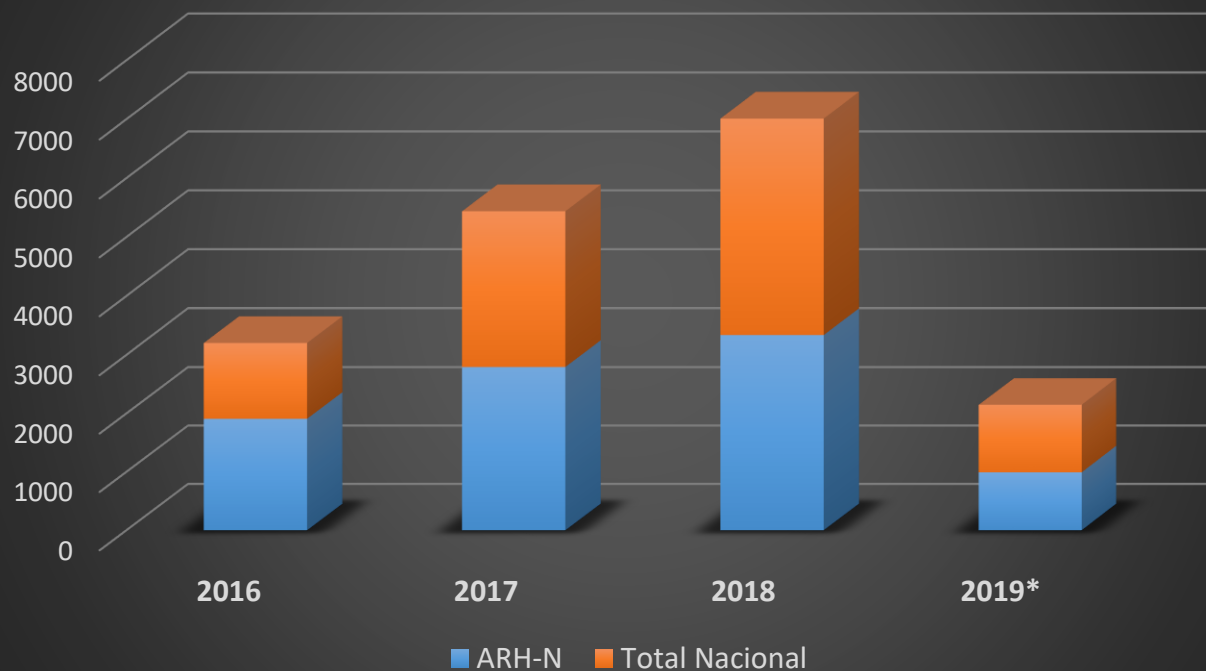
PRESSÕES



Densidade de captações



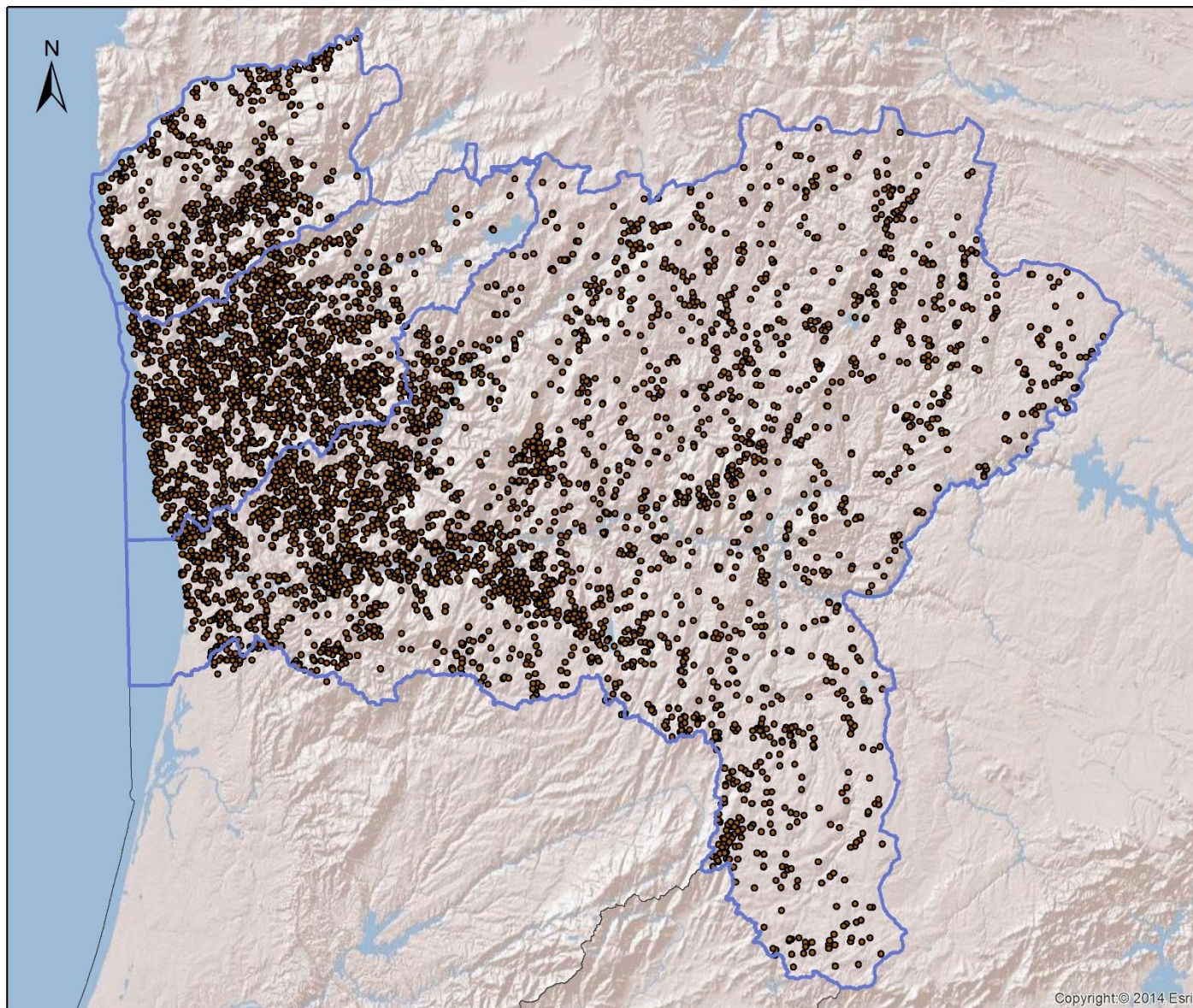
Autorizações de Pesquisa




Autorizações de pesquisa

	ARH-N	Total Nacional
2016	1911	3203
2017	2796	5439
2018	3338	7012
2019*	994	2151

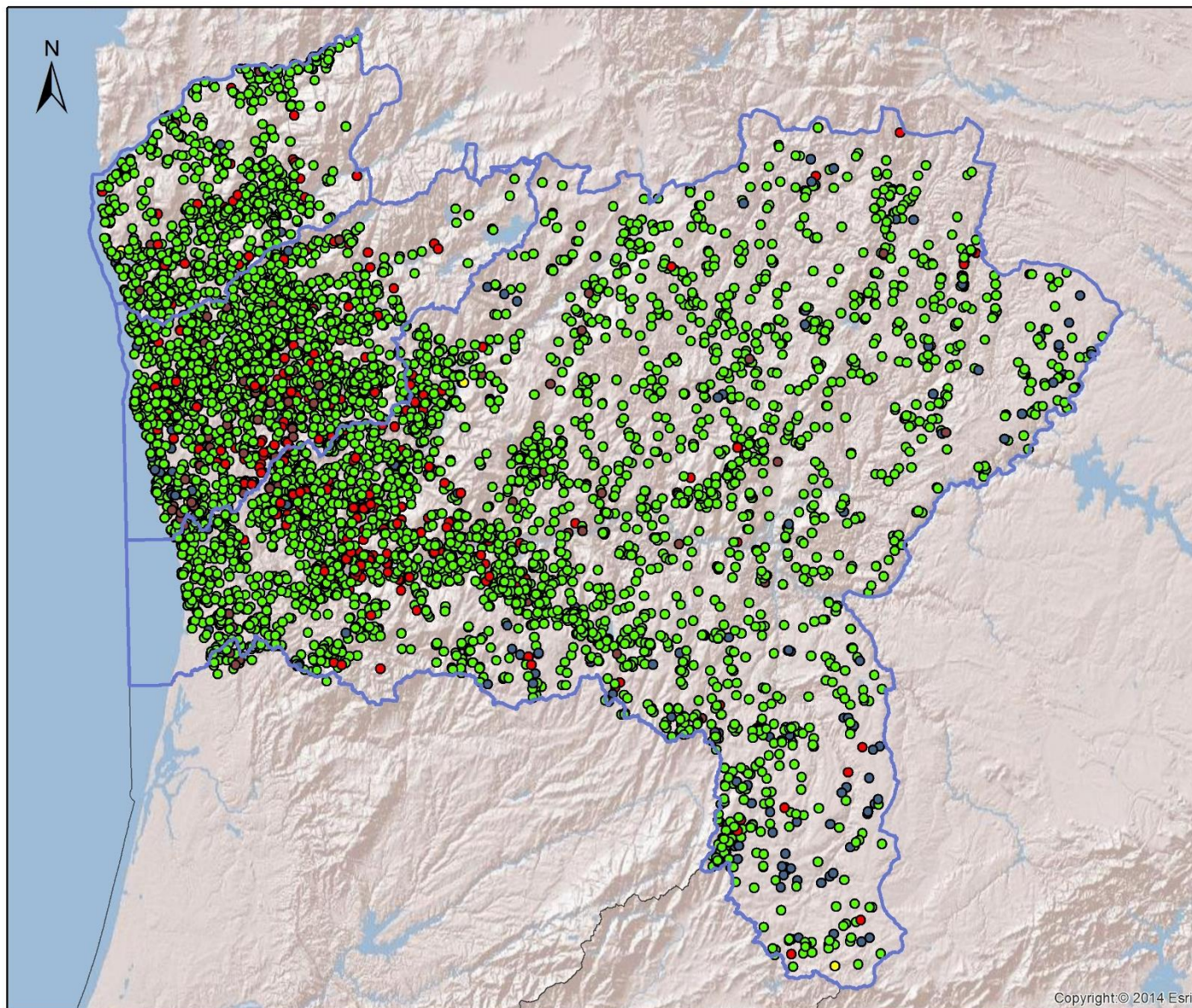
PRESSÕES



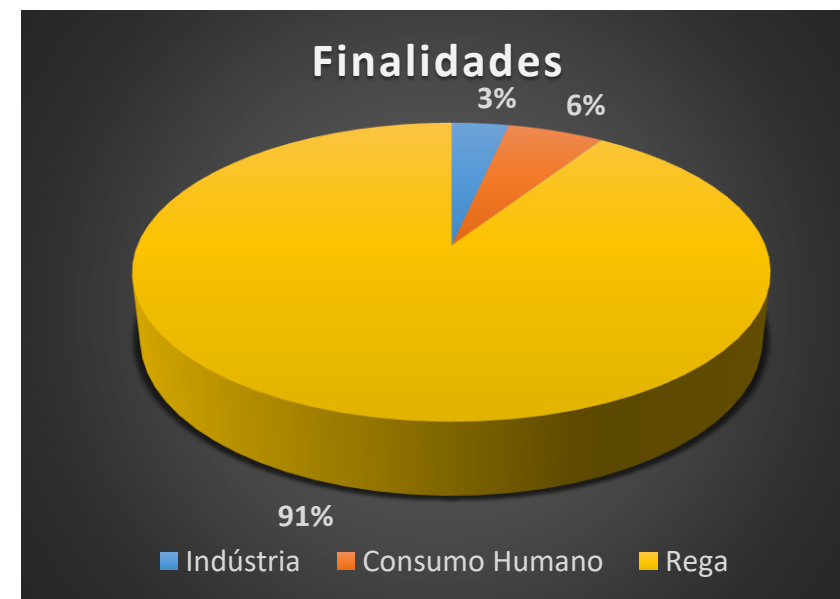
**Pedidos de pesquisa
(2018)**

 Regiões Hidrográficas

PRESSÕES

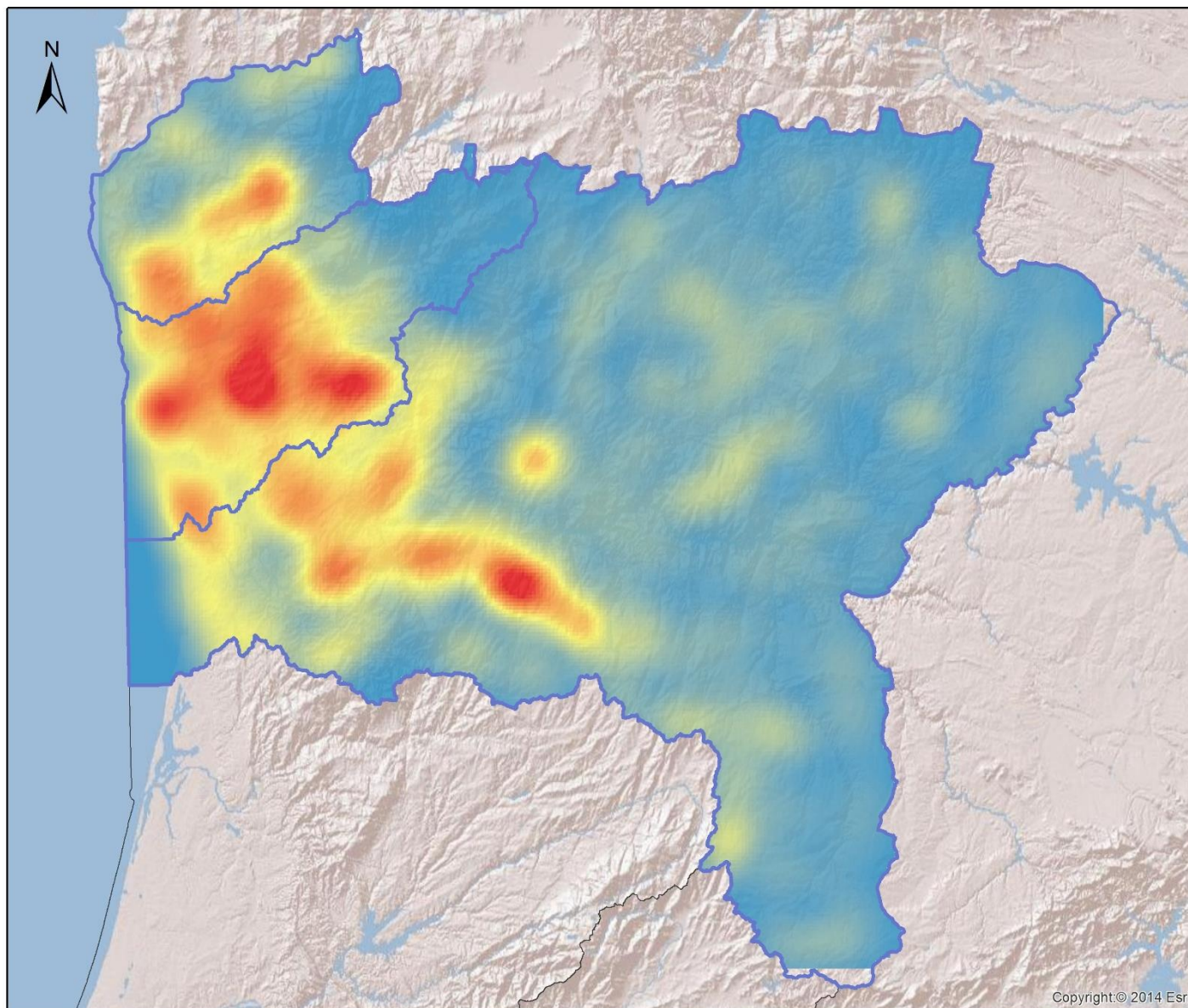


Pedidos de pesquisa (2018)

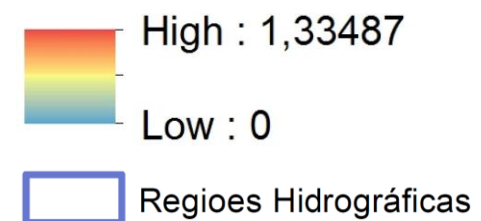


- Consumo Humano
- Atividade Industrial
- Rega

PRESSÕES



Densidade dos pedidos
de pesquisa (2018)



- Proximidade de captações;
- Critério dos 100m;
- Captações não conhecidas;
- Abandono de captações.



GESTÃO DE CONFLITOS/FISCALIZAÇÃO

Critério dos 100m



2 — A pesquisa e a execução do poço ou furo estão sujeitas aos seguintes requisitos:

...

d) É observado um afastamento mínimo de 100m entre as captações de diferentes utilizadores de uma mesma massa de água subterrânea, podendo, quando tecnicamente fundamentado, a ARH definir um limite diferente.

1. É lícito ao proprietário procurar águas subterrâneas no seu prédio, por meio de poços ordinários ou artesianos, minas ou quaisquer escavações, contanto que não prejudique direitos que terceiro haja adquirido por título justo.

**Decreto-Lei
nº 226-A/2007**

Código Civil

**Artigo 1394.º
(Águas subterrâneas)**

GESTÃO DE CONFLITOS/FISCALIZAÇÃO

Ensaio de Caudal Avaliação de Interferência



Bombagem com medição de níveis



Medição de níveis

Abandono de Captações



**Decreto-Lei
nº 226-A/2007**

Artigo 46.º

Desactivação das captações de águas subterrâneas

As captações que deixem de ter a função para que foram inicialmente constituídas são desactivadas no prazo de 15 dias após a cessação da exploração, devendo, sem prejuízo do disposto nos artigos 31.º, 34.º e 35.º do presente decreto-lei, ser seladas de acordo com os procedimentos impostos pela autoridade competente.

Abandono de Captações





AGÊNCIA
PORTUGUESA
DO AMBIENTE



REPÚBLICA
PORTUGUESA

AMBIENTE E TRANSIÇÃO ENERGÉTICA

apambiente.pt