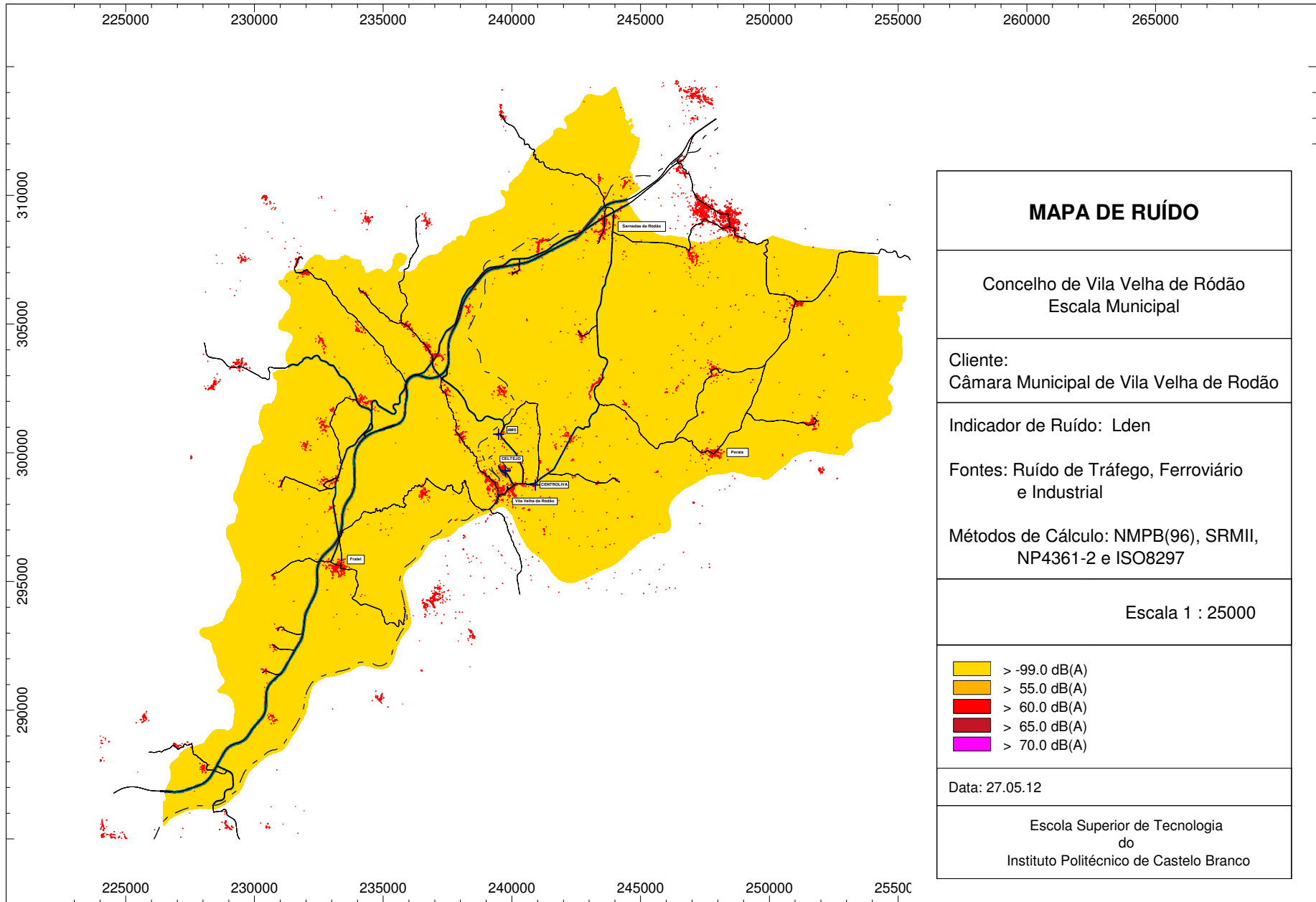


**Anexo I – Mapa de Ruído para o concelho de
Vila Velha de Ródão.**



MAPA DE RUÍDO

Concelho de Vila Velha de Ródão
Escala Municipal

Cliente:
Câmara Municipal de Vila Velha de Rodão

Indicador de Ruído: Lden

Fontes: Ruído de Tráfego, Ferroviário
e Industrial

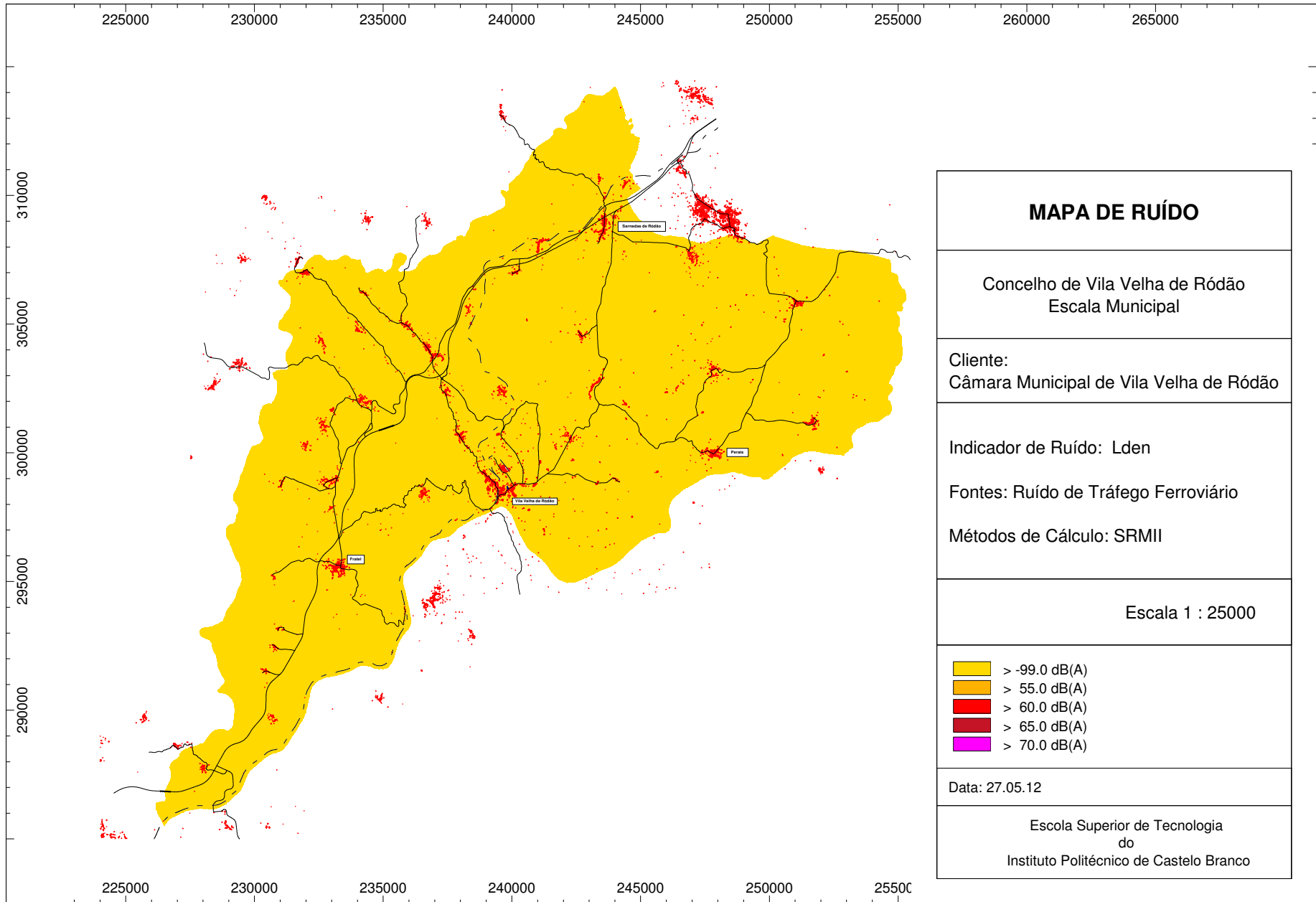
Métodos de Cálculo: NMPB(96), SRMII,
NP4361-2 e ISO8297

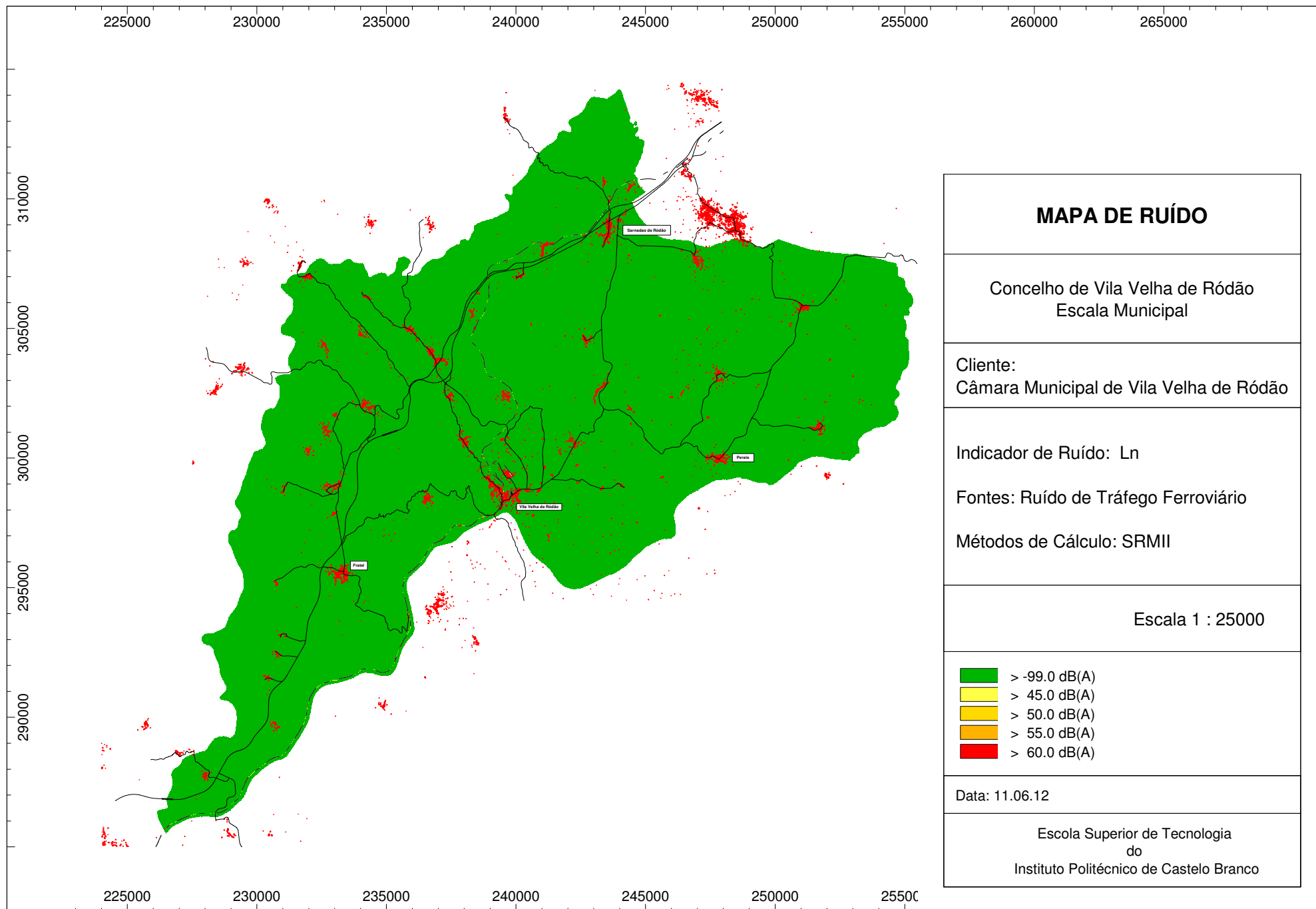
Escala 1 : 25000

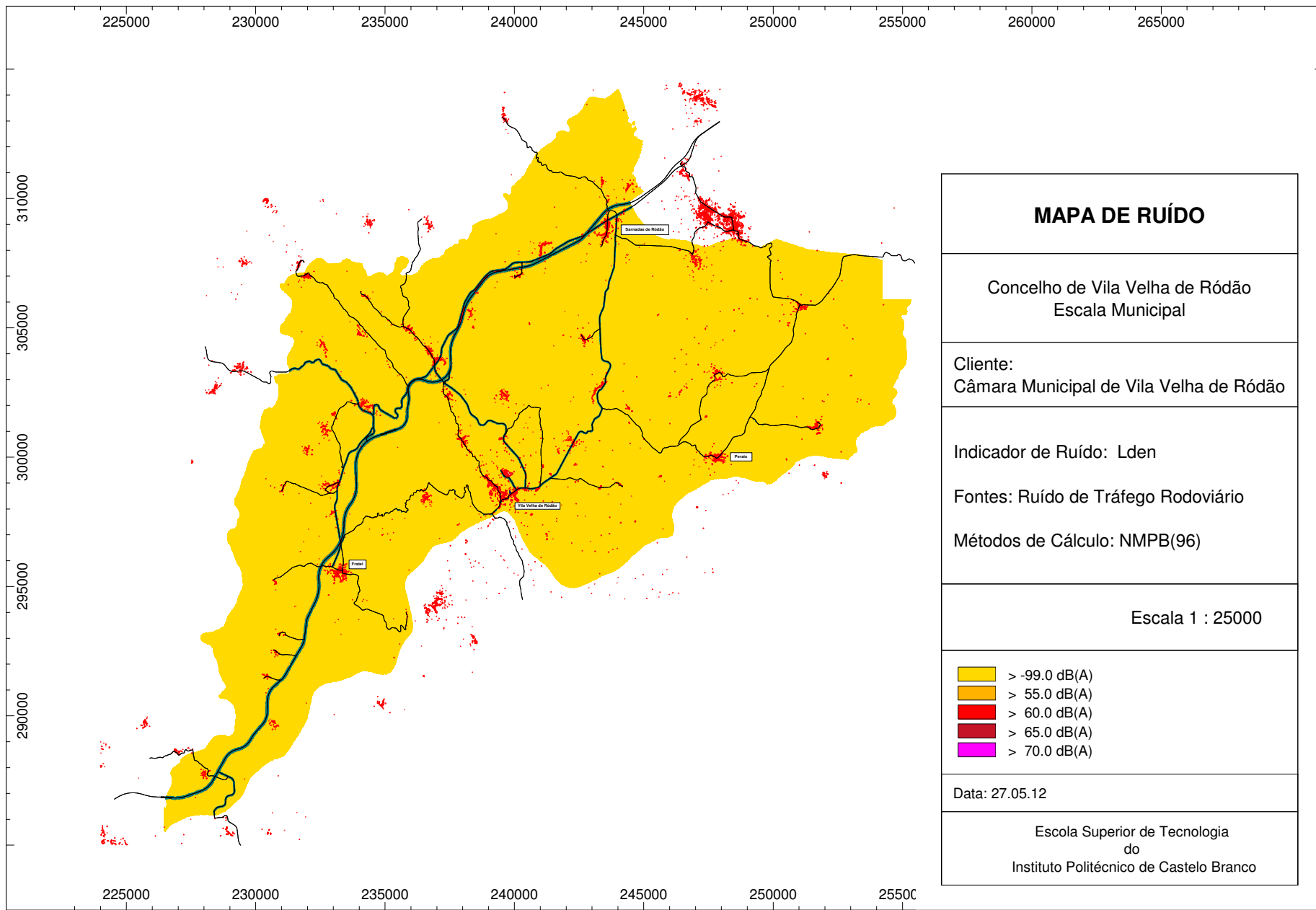
- > -99.0 dB(A)
- > 55.0 dB(A)
- > 60.0 dB(A)
- > 65.0 dB(A)
- > 70.0 dB(A)

Data: 27.05.12

Escola Superior de Tecnologia
do
Instituto Politécnico de Castelo Branco







MAPA DE RUÍDO

Concelho de Vila Velha de Ródão
Escala Municipal

Cliente:
Câmara Municipal de Vila Velha de Ródão

Indicador de Ruído: Lden

Fontes: Ruído de Tráfego Rodoviário

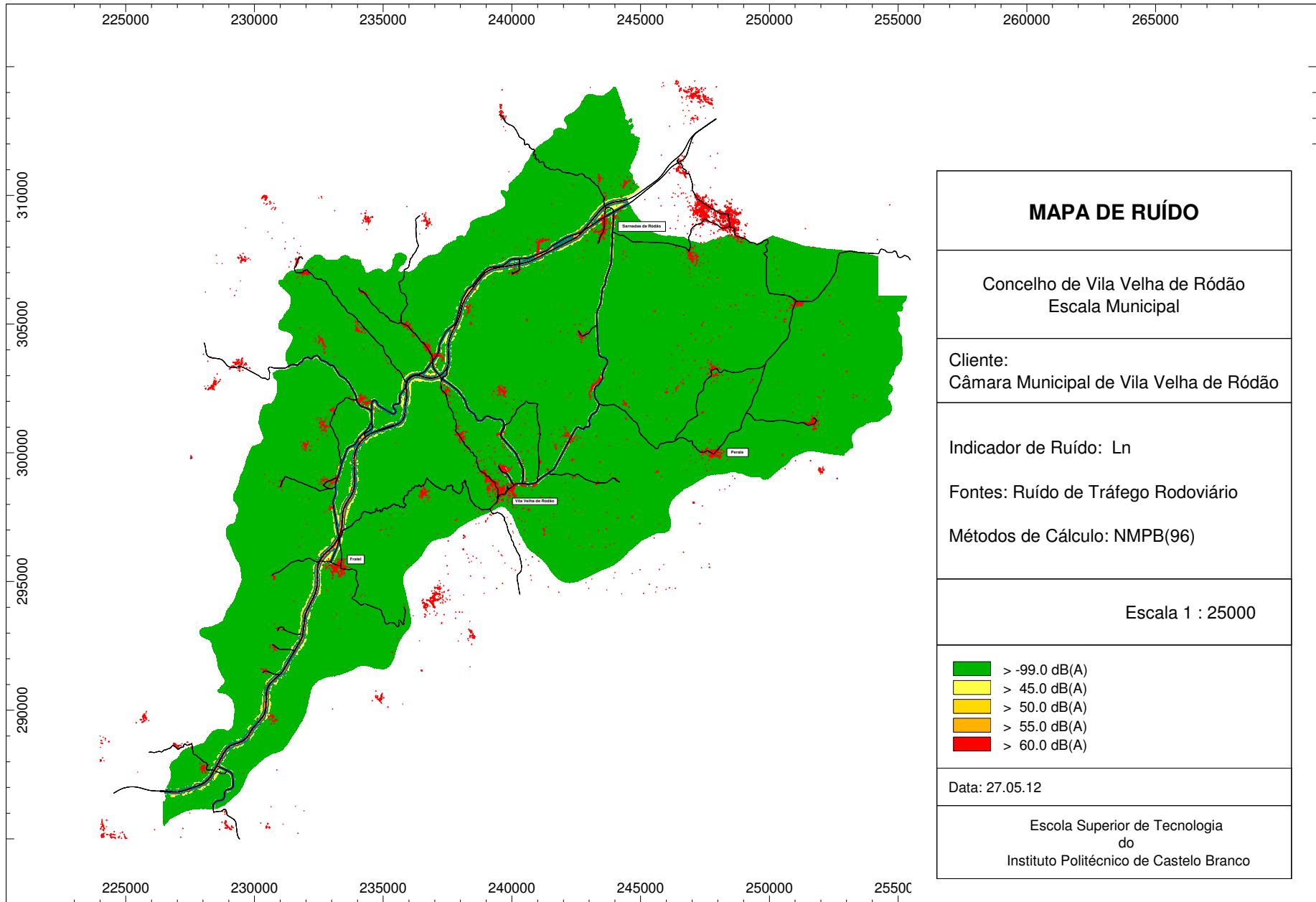
Métodos de Cálculo: NMPB(96)

Escala 1 : 25000

- > -99.0 dB(A)
- > 55.0 dB(A)
- > 60.0 dB(A)
- > 65.0 dB(A)
- > 70.0 dB(A)

Data: 27.05.12

Escola Superior de Tecnologia
do
Instituto Politécnico de Castelo Branco



MAPA DE RUÍDO

Concelho de Vila Velha de Ródão
Escala Municipal

Cliente:
Câmara Municipal de Vila Velha de Ródão

Indicador de Ruído: Ln
Fontes: Ruído de Tráfego Rodoviário
Métodos de Cálculo: NMPB(96)

Escala 1 : 25000

- > -99.0 dB(A)
- > 45.0 dB(A)
- > 50.0 dB(A)
- > 55.0 dB(A)
- > 60.0 dB(A)

Data: 27.05.12

Escola Superior de Tecnologia
do
Instituto Politécnico de Castelo Branco