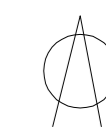


Dados de Tráfego Rodoviário referentes aos anos de 2005 e 2009
 Dados das Fontes Industriais referentes ao ano de 2005
 Dados de Tráfego Ferroviário referentes ao ano de 2009



ESCALA DE CORES Lden - dB(A)
 APA, 2007

- > 50.0 dBA
- > 55.0 dBA
- > 60.0 dBA
- > 65.0 dBA

MÉTODOS DE CÁLCULO

- NMPB96 e XP 5 31-133
- Schaal 03
- NP4361-2 (ISO 9613)

LEGENDA

- Edifícios
- Rodovias
- Ferrovias
- Indústrias
- Curvas de Nivel
- Muros
- Limite do Concelho

ELABORADO POR



CLIENTE



Financiado por



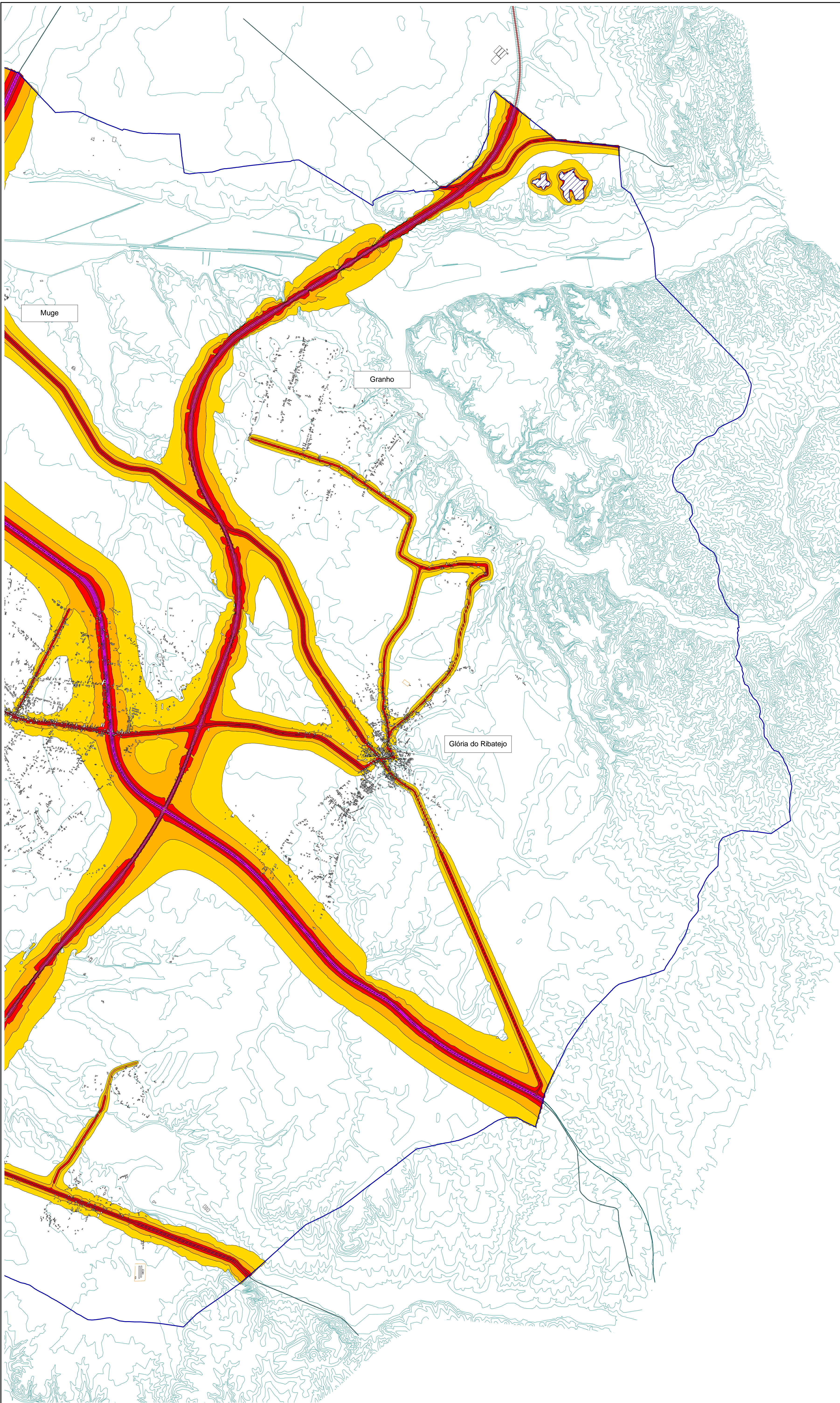
TÍTULO

Mapa de Ruído do
 Concelho de Salvaterra de Magos
 Lden

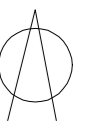
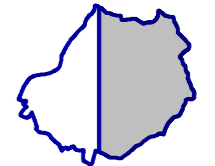
CARTA

Anexo II - Carta 2.1 A

ESCALA	ALTURA DE CÁLCULO
1:25 000	4 m
DATA	REFERENCIA
Janeiro 2011	09_236_MRP06



Dados de Tráfego Rodoviário referentes aos anos de 2005 e 2009
 Dados das Fontes Industriais referentes ao ano de 2005
 Dados de Tráfego Ferroviário referentes ao ano de 2009



ESCALA DE CORES Lden - dB(A)
 APA, 2007

- > 50.0 dB(A)
- > 55.0 dB(A)
- > 60.0 dB(A)
- > 65.0 dB(A)
- > 70.0 dB(A)

MÉTODOS DE CÁLCULO

- NMPB96 e XP 5 31-133
- Schaal 03
- NP4361-2 (ISO 9613)

LEGENDA

- Edifícios
- Rodovias
- Ferrovias
- Indústrias
- Curvas de Nivel
- Muros
- Limite do Concelho

ELABORADO POR



CLIENTE



Financiado por



TÍTULO

Mapa de Ruído do
 Concelho de Salvaterra de Magos
 Lden

CARTA

Anexo II - Carta 2.1 B

ESCALA	ALTURA DE CÁLCULO
1:25 000	4 m
DATA	REFERENCIA
Janeiro 2011	09_236_MRP06