

Origem das coordenadas rectangulares: Ponto central (unidades em metros)  
 Base cartográfica: Levantamento topográfico na esc. 1: 2 000, Março de 2004, Município, S.A. (Voo de Janeiro de 2004)

**Níveis de ruído ambiente**  
**Distribuição expectável do parâmetro  $L_{eq}$**   
**(dB(A))**

- $L_{eq} \leq 55$
- $55 < L_{eq} \leq 60$
- $60 < L_{eq} \leq 65$
- $65 < L_{eq} \leq 70$
- $L_{eq} > 70$

**VIAS DE COMUNICAÇÃO**

- Auto-estrada
- Vias Nacionais
- Estrada Nacional
- Estrada Municipal
- Outra Via

- Pontos de validação de ruído ambiente
- Barreira acústica
- Edifício
- Aerogerador

- Limite de Freguesia
- Altimetria (m)
- Rede hidrográfica

0 500 Metros



Revisão	Descrição	Data	Rubrica

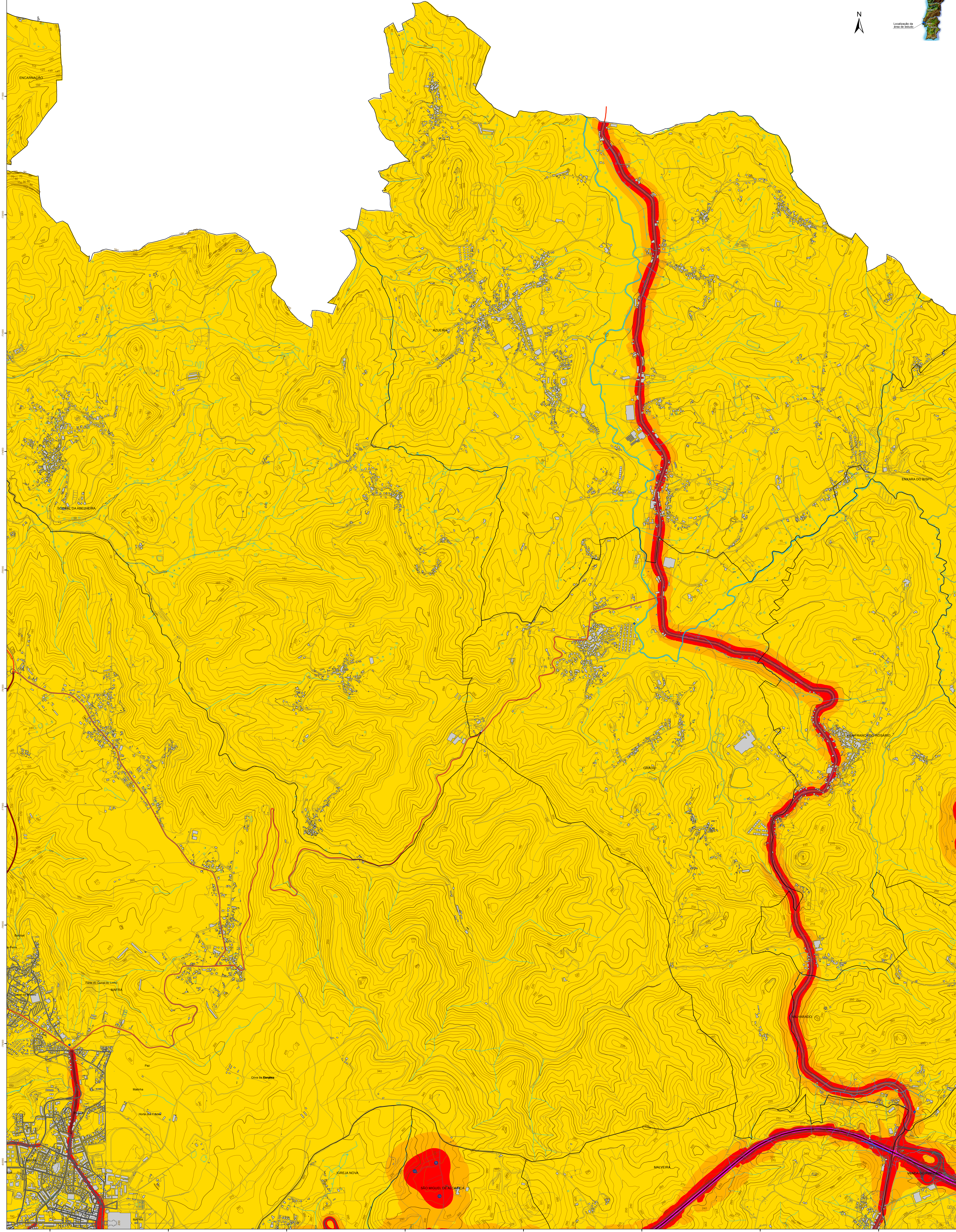
**CÂMARA MUNICIPAL DE MAFRA**

**ESTUDO DE RUIDO AMBIENTE E ELABORAÇÃO DE MAPAS DE RUIDO PARA O CONCELHO DE MAFRA**

Concelho de Mafra  
 Distribuição expectável do parâmetro indicador  $L_{eq}$

Folha: 1/6

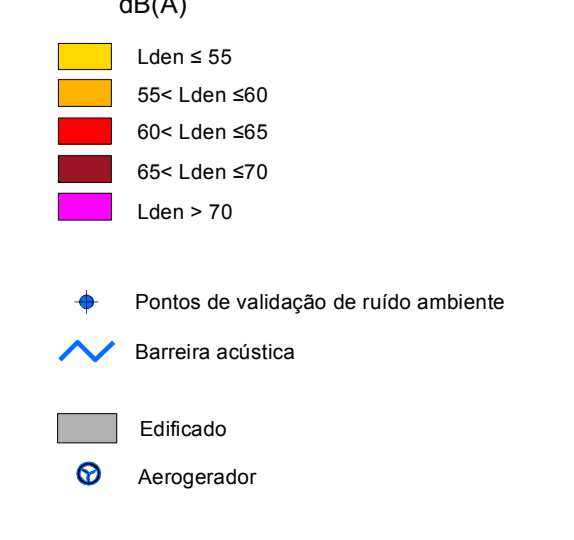
Projectou	CSL	Substituí des. nº	ESCALA:	DESENHO Nº
Desenhou	20110113SM	Substituí por des. nº	A0	2
Verificou	20110111	Nº do arquivo	1: 10 000	
		Cad. Ref.º	4000272829110a/29110a_DESZ_1	



Origem das coordenadas rectangulares: Ponto central (unidades em metros)  
 Base cartográfica:  
 Levantamento topográfico na esc. 1:2.000, Março de 2004, Município, S.A. (Voo de Janeiro de 2004)



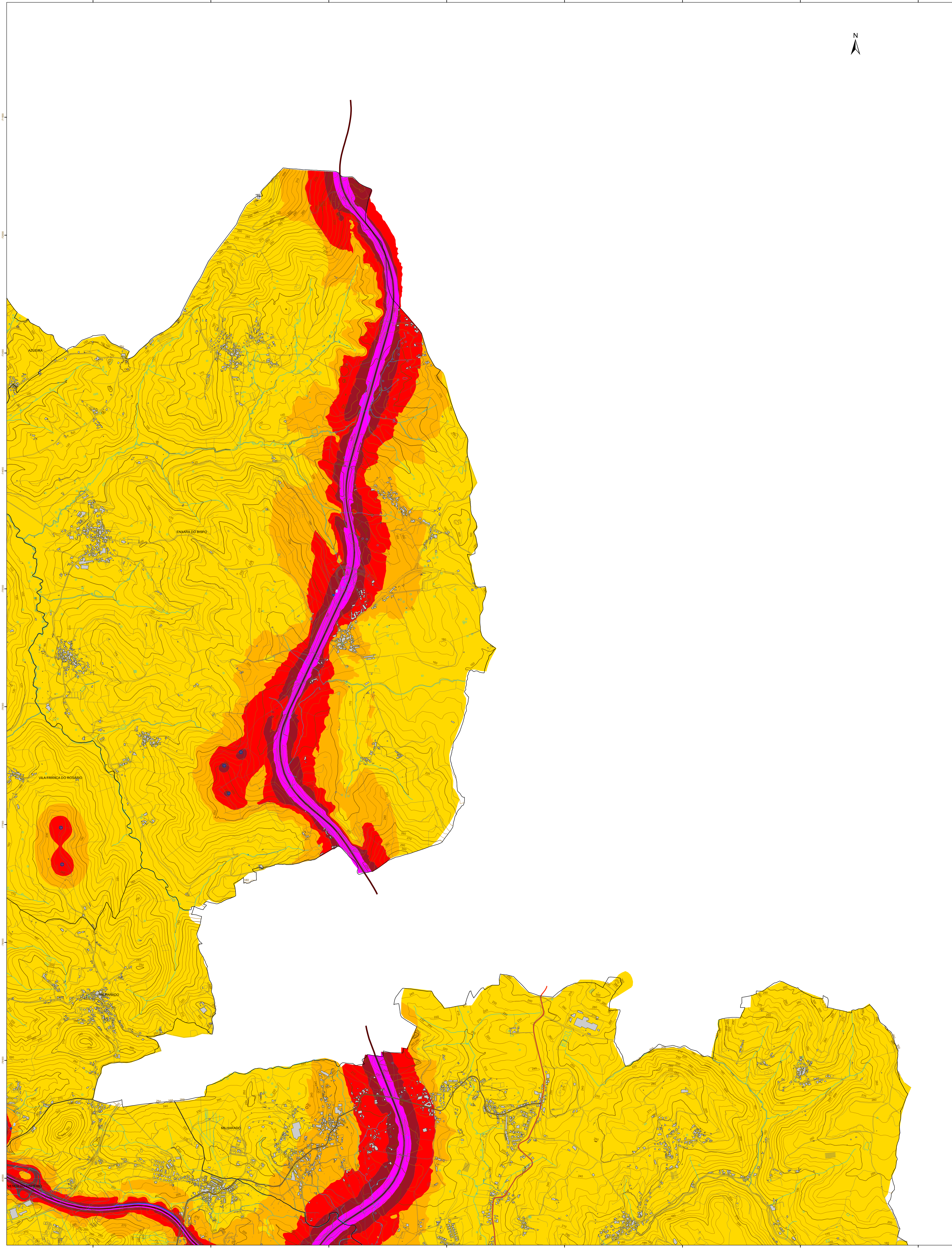
**Níveis de ruído ambiente**  
**Distribuição expectável do parâmetro  $L_{den}$**



**VIAS DE COMUNICAÇÃO**



Revisão	Descrição	Data	Rubrica
<b>CÂMARA MUNICIPAL DE MAFRA</b>			
<b>ESTUDO DE RÚIDO AMBIENTE E ELABORAÇÃO DE MAPAS DE RÚIDO PARA O CONCELHO DE MAFRA</b>			
Concelho de Mafra			
Distribuição expectável do parâmetro indicador $L_{den}$			
		Folha: 2/6	
Projectou	CSL	Substitui des. nº	ESCALA:
Desenhou	20110113SM	Substitui por des. nº	DESENHO Nº
Verificou	20110111	Nº do arquivo	1: 10 000
		Cad. Ref: 4900272829110a/29110a_DES2_2	<b>2</b>



Origem das coordenadas rectangulares: Ponto central (unidades em metros)  
 Base cartográfica:  
 Levantamento topográfico na esc. 1: 2 000, Março de 2004, Município, S.A. (Voo de Janeiro de 2004)



**Níveis de ruído ambiente**  
 Distribuição expectável do parâmetro  $L_{den}$

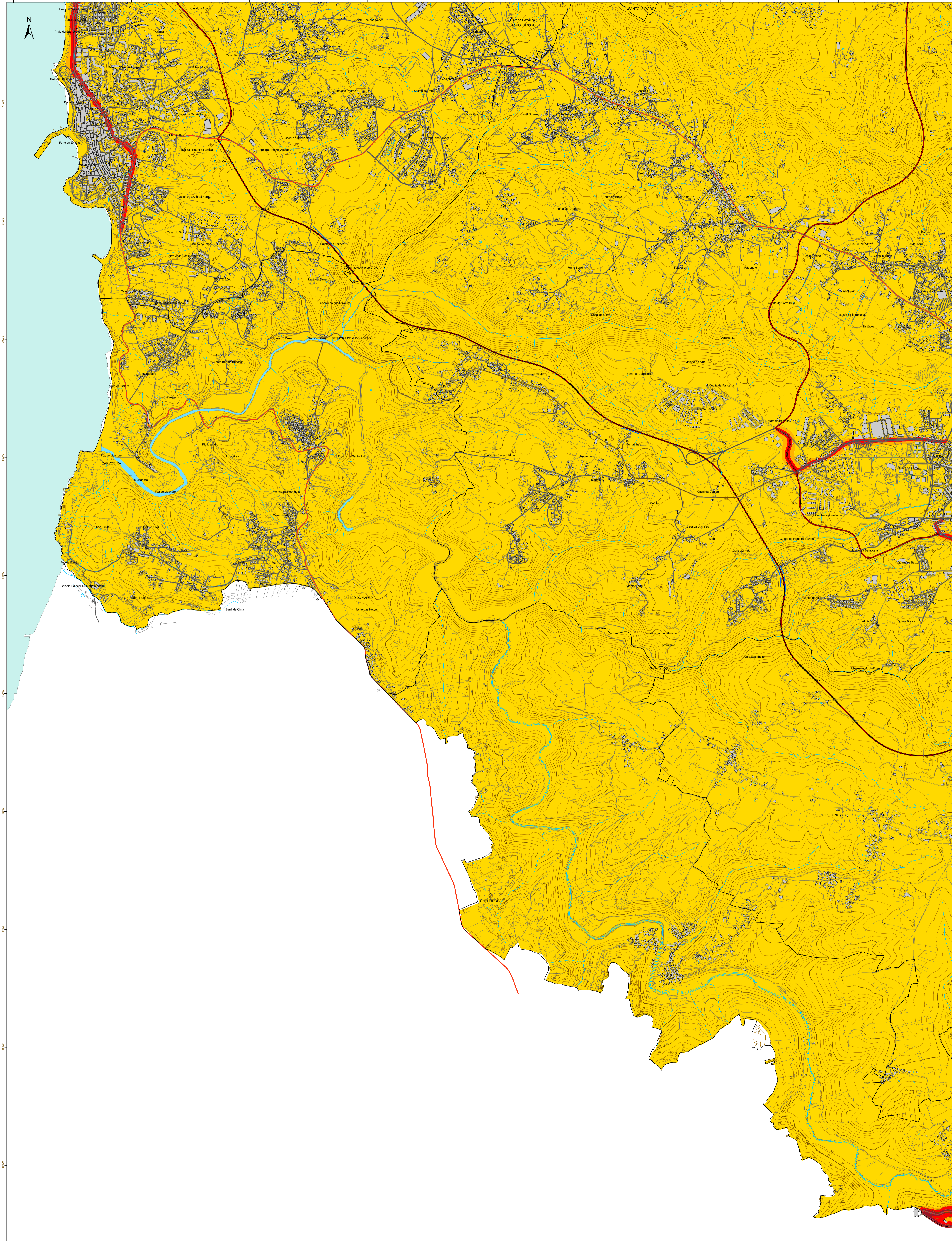
- $L_{den} \leq 55$
- $55 < L_{den} \leq 60$
- $60 < L_{den} \leq 65$
- $65 < L_{den} \leq 70$
- $L_{den} > 70$
- Pontos de validação de ruído ambiente
- Edifício
- Aerogerador

**VIAS DE COMUNICAÇÃO**

- Auto-estrada
- Via Nacional
- Estrada Nacional
- Estrada Municipal
- Outras Vias
- Limite de freguesia
- Altitude (m)
- Rede hidrográfica



Revisão	Descrição	Data	Rubrica
<b>CÂMARA MUNICIPAL DE MAFRA</b>			
<b>ESTUDO DE RÚIDO AMBIENTE E ELABORAÇÃO DE MAPAS DE RÚIDO PARA O CONCELHO DE MAFRA</b>			
Concelho de Mafra			
Distribuição expectável do parâmetro indicador $L_{den}$			
Folha: 3/6			
Projectou	CSL	Substitui des. nº	ESCALA:
Desenhou	201007 LSM	Substitui por des. nº	DESENHO Nº
Verificou	201007	Nº do arquivo	1: 10 000
		Cad. Refº	2



Origem das coordenadas rectangulares: Ponto central (unidades em metros)  
 Base cartográfica: Levantamento topográfico na esc. 1: 2 000, Março de 2004, Município, S.A. (Voo de Janeiro de 2004)



**Níveis de ruído ambiente**  
**Distribuição expectável do parâmetro  $L_{den}$**   
**(dB(A))**

- $L_{den} \leq 55$
- $56 \leq L_{den} \leq 60$
- $61 \leq L_{den} \leq 65$
- $66 \leq L_{den} \leq 70$
- $L_{den} > 70$

- VIAS DE COMUNICAÇÃO**
- Auto-estrada
  - Vias Nacionais
  - Estrada Nacional
  - Estrada Municipal
  - Outras Vias

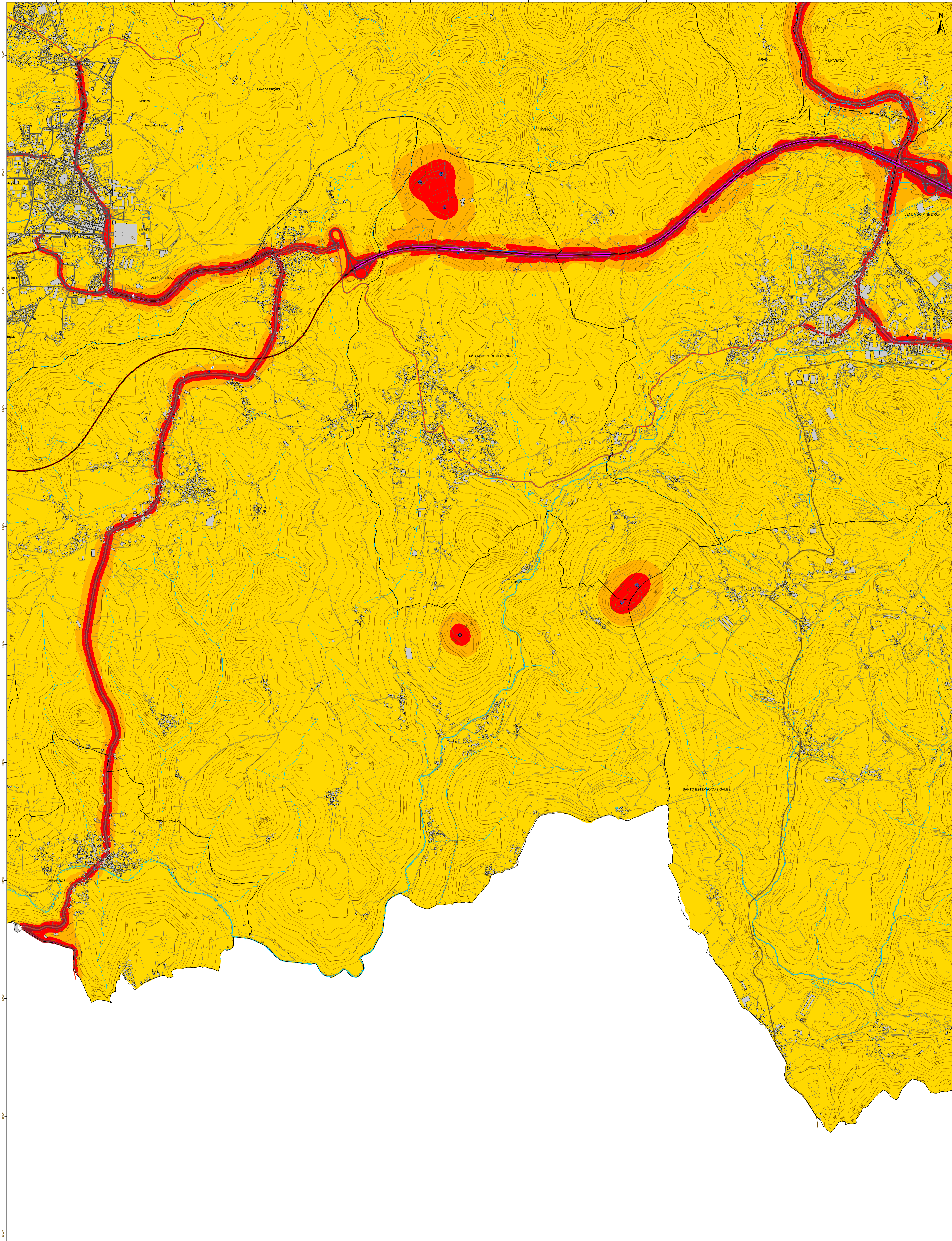
- Pontos de validação de ruído ambiente
- Barrreira acústica
- Edifício
- Aerogerador

- Limite de freguesia
- Alteração (m)
- Rede hidrográfica

0 500 Metros



Revisão	Descrição	Data	Rubrica
<b>CÂMARA MUNICIPAL DE MAFRA</b>			
<b>ESTUDO DE RÚIDO AMBIENTE E ELABORAÇÃO DE MAPAS DE RÚIDO PARA O CONCELHO DE MAFRA</b>			
Concelho de Mafra			
Distribuição expectável do parâmetro indicador $L_{den}$			
Folha: 4/6			
Projectou	CSL	Substitui des. nº	ESCALA:
Desenhou	2011071202	Nº do arquivo	1: 10 000
Verificou	2011011101	CSL	DESENHO Nº
Cód. Ref: 4000272829110a/29110a_DES2_4			<b>2</b>



Origem das coordenadas rectangulares: Ponto central (unidades em metros)  
 Base cartográfica: Levantamento topográfico na esc. 1:2.000, Março de 2004, Município, S.A. (Voo de Janeiro de 2004)



**Níveis de ruído ambiente**  
 Distribuição expectável do parâmetro  $L_{eq}$

- $L_{eq} \leq 55$
  - $56 < L_{eq} \leq 60$
  - $61 < L_{eq} \leq 65$
  - $66 < L_{eq} \leq 70$
  - $L_{eq} > 70$
- Pontos de validação de ruído ambiente
  - Edifício
  - Aerogerador

**VIAS DE COMUNICAÇÃO**

- Auto-estrada
- Via Nacional
- Estrada Nacional
- Estrada Municipal
- Outras Vias
- Limite de freguesia
- Altimetria (m)
- Rede hidrográfica



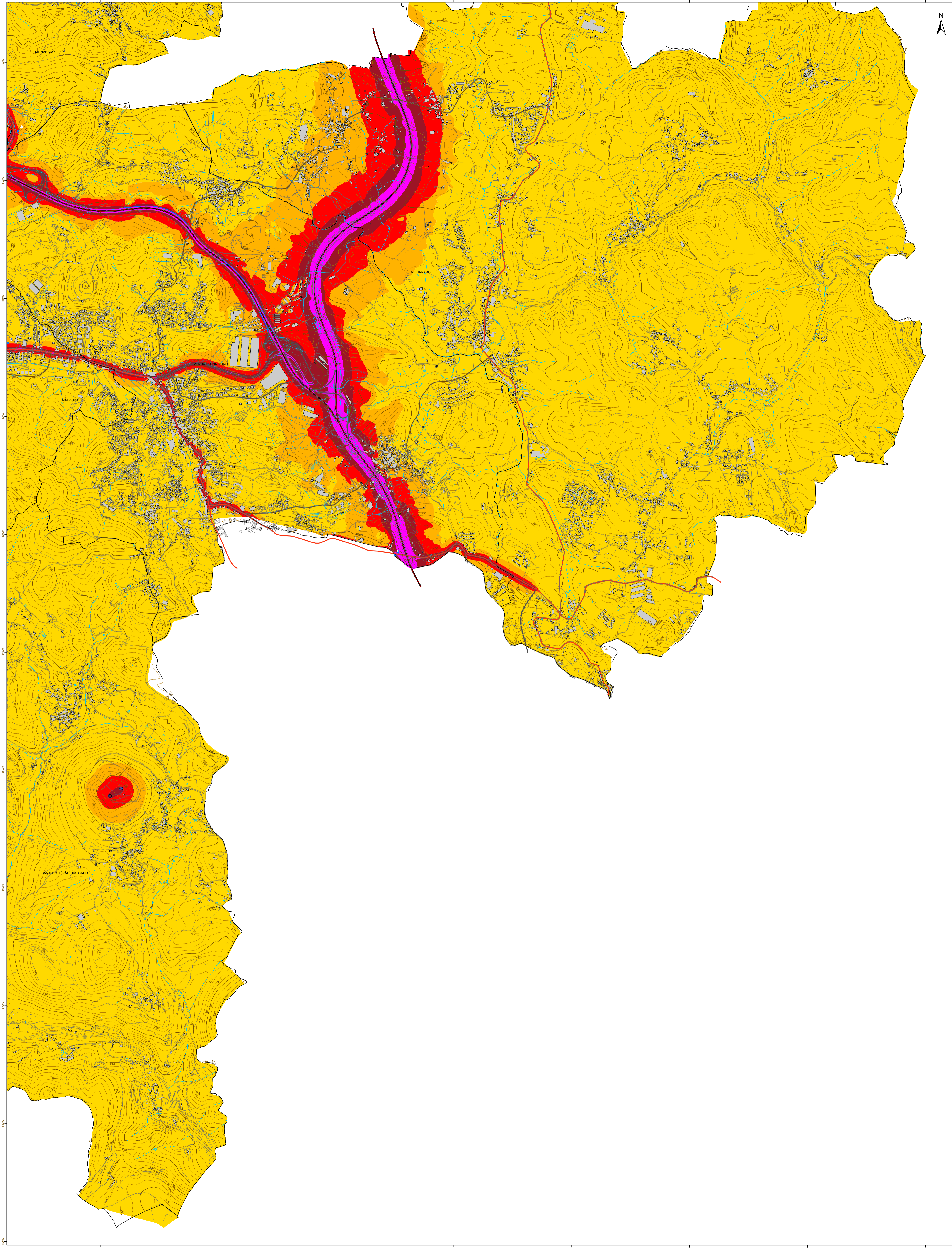
Revisão	Descrição	Data	Rubrica

**CÂMARA MUNICIPAL DE MAFRA**

**ESTUDO DE RÚIDO AMBIENTE E ELABORAÇÃO DE MAPAS DE RÚIDO PARA O CONCELHO DE MAFRA**

Concelho de Mafra  
 Distribuição expectável do parâmetro indicador  $L_{eq}$

Projecto	Substitui des. nº	Folha: 5/6	ESCALA:	DESENHO Nº
Desenhou	Substitui por des. nº		1:10.000	<b>2</b>
Verificou	Nº do arquivo			
	Cad. Ref.º			



Origem das coordenadas rectangulares: Ponto central (unidades em metros)  
 Base cartográfica: Levantamento topográfico na esc. 1:2.000, Março de 2004, Município, S.A. (Voo de Janeiro de 2004)



**Níveis de ruído ambiente**  
 Distribuição expectável do parâmetro  $L_{den}$

- dB(A)**
- $L_{den} \leq 55$
  - $55 < L_{den} \leq 60$
  - $60 < L_{den} \leq 65$
  - $65 < L_{den} \leq 70$
  - $L_{den} > 70$
- Pontos de validação de ruído ambiente
  - Barreira acústica
  - Edifício
  - Aerogerador

- VIAS DE COMUNICAÇÃO**
- Auto-estrada
  - Via Rápida
  - Estrada Nacional
  - Estrada Municipal
  - Outras Vias
  - Limite de freguesia
  - Altimetria (m)
  - Rede hidrográfica

0 500 m



Revisão	Descrição	Data	Rubrica
<b>CÂMARA MUNICIPAL DE MAFRA</b>			
<b>ESTUDO DE RÚIDO AMBIENTE E ELABORAÇÃO DE MAPAS DE RÚIDO PARA O CONCELHO DE MAFRA</b>			
Concelho de Mafra			
Distribuição expectável do parâmetro indicador $L_{den}$			
Folha: 6/6			
Projectou	Substitui des. nº	ESCALA:	DESENHO Nº
Desenhou	Substitui por des. nº	1: 10 000	<b>2</b>
Verificou	Nº do arquivo		
	Cad. Ref: 4900272829110/29110_DES2_6		