

INFORMAÇÃO SOBRE A ÁGUA BALNEAR

Classificação da Qualidade da Água*



Água excelente para banhos

- ★ ★ ★ Excelente
- ★ ★ Boa
- ★ Aceitável
- Má

*Classificação 2020 (Decreto-Lei 135/09 de 3 de Junho, alterado pelo Decreto-lei 113/2012 de 23 de Maio). Para mais informação, consulte <http://snirh.pt> e www.apambiente.pt

Concelho: Torres Vedras

Código Água Balnear: PTCP2E

Bacia Hidrográfica: Ribeiras do Oeste

Massa de água: CWB-II-4

ÉPOCA BALNEAR 2021: 12 Junho a 12 Setembro

Frequência de amostragem: Cada 3 semanas

De acordo com o nº6 do Artº7º do D.L. 135/2009, republicado pelo D.L.113/2012, as águas balneares de Santa Rita Norte e Santa Rita Sul foram agrupadas, (PTCL8UG) sendo Santa Rita Norte o ponto de amostragem representativo do agrupamento.

SANTA RITA NORTE



Figura 1 - Água balnear e ponto de amostragem (LAT 39.174491º, LONG -9.358557º, ETRS89)

Figure 1 - Bathing water and sampling point (LAT 39.174491º, LONG -9.358557º, ETRS89)

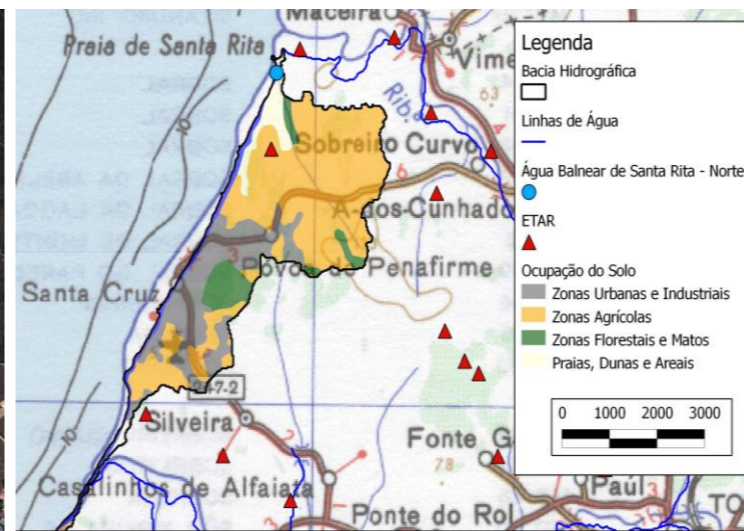


Figura 2 - Ocupação do solo na bacia drenante à água balnear

Figure 2 - Map of the catchment draining into the bathing water

INFORMATION ON BATHING WATER

Water Quality Classification*



Excellent bathing water quality

- ★ ★ ★ Excellent
- ★ ★ Good
- ★ Sufficient
- Poor

*Classification 2020 (Decreto-Lei 135/09, June 3rd, altered by Decreto-Lei 113/2012, May 23rd). For further information, see <http://snirh.pt> or www.apambiente.pt

Municipality: Torres Vedras

Bathing Water code: PTCP2E

River basin: Ribeiras do Oeste

Water body: CWB-II-4

BATHING SEASON 2021: June 12th to September 12th

Sampling frequency: Triweekly

According to nº6 of Artº7º of D.L. 135/2009, republicated by D.L.113/2012, Santa Rita Norte and Santa Rita Sul bathing waters were grouped together, (PTCL8UG) being Santa Rita Norte the monitoring point representative of the group.

DESCRIÇÃO DA ÁGUA BALNEAR

Praia com extenso areal. Cordão dunar algo fragilizado mas com estrutura de proteção. Apoio de praia localizado no topo norte da praia. Praia com Bandeira Azul e com o Galardão de Praia Acessível. Esta praia participa no projeto de monitorização de qualidade microbiológica das areias de praia. Torres Vedras hasteia, desde 2009 o galardão QualityCoast (saiba mais em www.qualitycoast.info).

BATHING WATER DESCRIPTION

Long sandy beach located in a small valley. Good surfing and fishing conditions.

SE OCORRER POLUIÇÃO DA ÁGUA QUE POSSA AFETAR A SUA APTIDÃO PARA O USO BALNEAR, O BANHO SERÁ DESACONSELHADO OU INTERDITO

IN CASE OF A POLLUTION EVENT THAT AFFECTS WATER QUALITY, BATHING WILL BE ADVISED AGAINST OR PROHIBITED

POLUIÇÃO DE CURTA DURAÇÃO (duração inferior ou igual a 72 horas)

Não há historial de ocorrência de fenómenos de poluição de curta duração

SHORT TERM POLLUTION (for less than 72 hours)

There is no history of short-term pollution events.

Nº DE DIAS EM QUE A PRÁTICA BALNEAR ESTEVE DESACONSELHADA OU INTERDITA DEVIDO A POLUIÇÃO DE CURTA DURAÇÃO NA ÉPOCA BALNEAR DE 2020

0

NUMBER OF DAYS IN WHICH BATHING WAS ADVISED AGAINST OR PROHIBITED DUE TO SHORT TERM POLLUTION EVENTS IN BATHING SEASON 2020

0

POTENCIAIS FONTES DE POLUIÇÃO MICROBIOLÓGICA DA ÁGUA BALNEAR

Não existem fontes de poluição significativas na área de influência desta água balnear.

POTENTIAL MICROBIOLOGICAL POLLUTION SOURCES TO BATHING WATER

There are no significant pollution sources near this bathing water.

SISTEMA DE ALERTA Em caso de risco de ocorrência de fenómenos de poluição, será colocado um aviso a desaconselhar o banho no local

ALERT SYSTEM If beach users are considered to be at risk, warning signs will be posted at the bathing water.

POTENCIAL DE PROLIFERAÇÃO	CIANOBACTÉRIAS	MACROALGAS	FITOPLÂNCTON
	Improvável	Improvável	Improvável

POTENTIAL FOR PROLIFERATION	CYANOBACTERIA	MACROALGAE	PHYTOPLANKTON
	Unlikely	Unlikely	Unlikely

CONTACTOS	Agência Portuguesa do Ambiente, I.P./ Administração de Região Hidrográfica do Tejo e Oeste	Tel. 218430400	geral@apambiente.pt; arht.geral@apambiente.pt	www.apambiente.pt	Portuguese Environmental Agency/Tagus and West River Basin Administration	CONTACTS
	Câmara Municipal de Torres Vedras	Tel. 261310400	geral@cm-tvedras.pt	www.cm-tvedras.pt	Municipality	
	Delegado Regional de Saúde de A.R.S. Lisboa e Vale do Tejo	Tel. 218424800	geral@arslvt.min-saude.pt	www.arslvt.min-saude.pt	Regional Health Administration	
	Capitania do Porto/Polícia Marítima de Peniche	Tel. 262790330	capitania.peniche@amn.pt	www.amn.pt	Police Coast Guard	
	Entidades gestoras sistemas saneamento: Águas Tejo Atlântico	Tel. 213107900	geral.adta@adp.pt	www.aguasdotejoatlantico.adp.pt	Wastewater Management	