

INFORMAÇÃO SOBRE A ÁGUA BALNEAR

Classificação da Qualidade da Água*



Água excelente para banhos

- ★ ★ ★ Excelente
- ★ ★ Boa
- ★ Aceitável
- Má

*Classificação 2020 (Decreto-Lei 135/09 de 3 de Junho, alterado pelo Decreto-lei 113/2012 de 23 de Maio). Para mais informação, consulte <http://snirh.pt> e www.apambiente.pt

Concelho: Sintra
Código Água Balnear: PTCW3L
Bacia Hidrográfica: Ribeiras do Oeste
Massa de água: CWB-II-4

ÉPOCA BALNEAR 2021: 12 Junho a 12 Setembro
Frequência de amostragem: Cada 3 semanas



Figura 1 - Água balnear e ponto de amostragem (LAT 38.863608º, LONG -9.449567º, ETRS89)
Figure 1 - Bathing water and sampling point (LAT 38.863608º, LONG -9.449567º, ETRS89)

MAGOITO

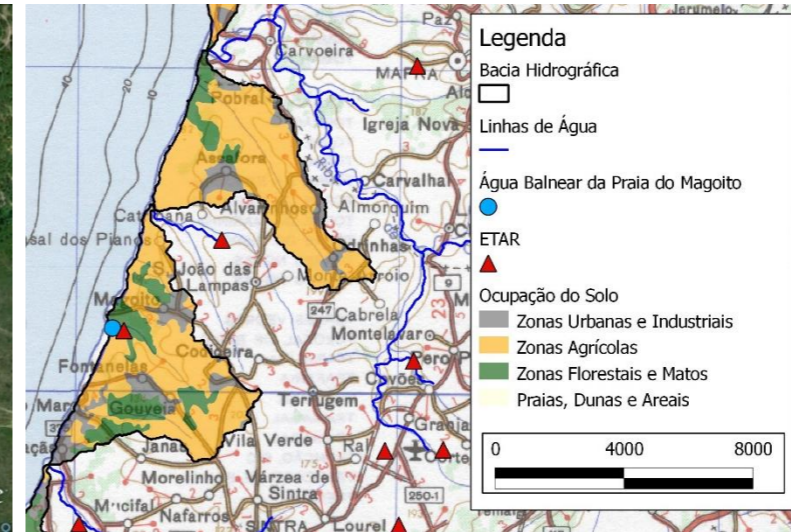


Figura 2 - Ocupação do solo na bacia drenante à água balnear
Figure 2 - Map of the catchment draining into the bathing water

INFORMATION ON BATHING WATER

Water Quality Classification*



Excellent bathing water quality

- ★ ★ ★ Excellent
- ★ ★ Good
- ★ Sufficient
- Poor

*Classification 2020 (Decreto-Lei 135/09, June 3rd, altered by Decreto-Lei 113/2012, May 23rd). For further information, see <http://snirh.pt> or www.apambiente.pt

Municipality: Sintra
Bathing Water code: PTCW3L
River basin: Ribeiras do Oeste
Water body: CWB-II-4
BATHING SEASON 2021: June 12th to September 12th
Sampling frequency: Triweekly

DESCRICÃO DA ÁGUA BALNEAR		BATHING WATER DESCRIPTION	
Praia com um extenso areal, o acesso pedonal fica situado no espesso depósito de duna consolidada, a sul do promontório. Esta é considerada de elevado interesse científico e didático na área das geociências, sendo um dos mais importante monumentos naturais de Sintra.		Long sandy beach. Considered of high scientific and educational interest in the field of geosciences, is one of the most important natural monuments of Sintra.	
SE OCORRER POLUIÇÃO DA ÁGUA QUE POSSA AFETAR A SUA APTIDÃO PARA O USO BALNEAR, O BANHO SERÁ DESACONSELHADO OU INTERDITO		IN CASE OF A POLLUTION EVENT THAT AFFECTS WATER QUALITY, BATHING WILL BE ADVISED AGAINST OR PROHIBITED	
POLUIÇÃO DE CURTA DURAÇÃO (duração inferior ou igual a 72 horas)		SHORT TERM POLLUTION (for less than 72 hours)	
Risco baixo, podendo no entanto ocorrer devido ao caudal excessivo da ribeira afluyente em situações de grande precipitação ou descargas de emergência da ETAR próxima. Estas situações não devem durar mais do que 1 a 2 dias, dependendo do tempo da chuvada.		Although rare, short-term pollution events (1-2 days) may occur due to river discharge increase after rainfall events, or sewerage network failure.	
Nº DE DIAS EM QUE A PRÁTICA BALNEAR ESTEVE DESACONSELHADA OU INTERDITA DEVIDO A POLUIÇÃO DE CURTA DURAÇÃO NA ÉPOCA BALNEAR DE 2020		0	
POTENCIAIS FONTES DE POLUIÇÃO MICROBIOLÓGICA DA ÁGUA BALNEAR		POTENTIAL MICROBIOLOGICAL POLLUTION SOURCES TO BATHING WATER	
A contaminação fecal pode ter origem principalmente na ribeira da Mata, afluyente à praia, em situações de precipitação intensa. Pode ainda ter origem em descargas de emergência da ETAR próxima. O risco de contaminação é baixo, tendo em conta o histórico de qualidade desta água balnear.		Potential pollution sources include river draining into the bathing water or nearby (Ribeira da Mata) and sewerage network failure. Considering water quality history, contamination risk is very low.	
SISTEMA DE ALERTA		If beach users are considered to be at risk, warning signs will be posted at the bathing water.	
POTENCIAL DE PROLIFERAÇÃO		POTENTIAL FOR PROLIFERATION	
	CYANOBACTÉRIAS	CYANOBACTERIA	PHYTOPLANKTON
	MACROALGAS	MACROALGAE	PHYTOPLANKTON
	FITOPLÂNCTON		
	Improvável	Unlikely	Unlikely
	Improvável	Unlikely	Unlikely
	Improvável	Unlikely	Unlikely
CONTACTOS		CONTACTS	
	Agência Portuguesa do Ambiente, I.P./ Administração de Região Hidrográfica do Tejo e Oeste	Tel. 218430400	geral@apambiente.pt; arht.geral@apambiente.pt
	Câmara Municipal de Sintra	Tel. 219238500	geral@cm-sintra.pt
	Delegado Regional de Saúde de A.R.S. Lisboa e Vale do Tejo	Tel. 218424800	geral@arslvt.min-saude.pt
	Capitania do Porto/Polícia Marítima de Cascais	Tel. 214830136	capitania.cascais@amn.pt
	Entidades gestoras dos sistemas de saneamento: SMAS Sintra	Tel. 219 119000	geral@smas-sintra.pt
			www.apambiente.pt
			www.cm-sintra.pt
			www.arslvt.min-saude.pt
			www.amn.pt
			www.smas-sintra.pt
			Portuguese Environmental Agency/Tagus and West River Basin Administration
			Municipality
			Regional Health Administration
			Police Coast Guard
			Wastewater Management