

INFORMAÇÃO SOBRE A ÁGUA BALNEAR

Classificação da Qualidade da Água*



Água excelente para banhos

- ★ ★ ★ Excelente
- ★ ★ Boa
- ★ Aceitável
- Má

*Classificação 2020 (Decreto-Lei 135/09 de 3 de Junho, alterado pelo Decreto-lei 113/2012 de 23 de Maio). Para mais informação, consulte <http://snirh.pt> e www.apambiente.pt

Concelho: Sintra
Código Água Balnear: PTCT9U
Bacia Hidrográfica: Ribeiras do Oeste
Massa de água: CWB-II-4
ÉPOCA BALNEAR 2021: 12 Junho a 12 Setembro
Frequência de amostragem: Cada 3 semanas

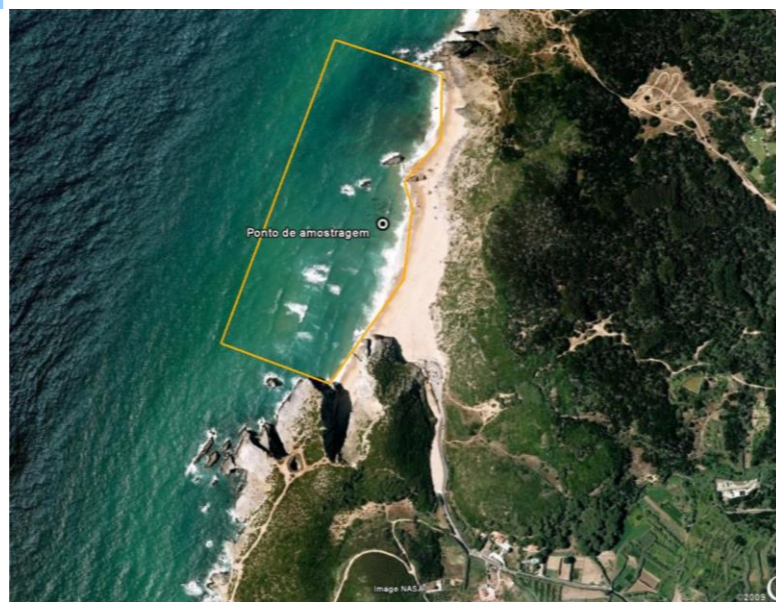


Figura 1 - Água balnear e ponto de amostragem (LAT 38.803522º, LONG -9.485691º, ETRS89)
Figure 1 - Bathing water and sampling point (LAT 38.803522º, LONG -9.485691º, ETRS89)

ADRAGA

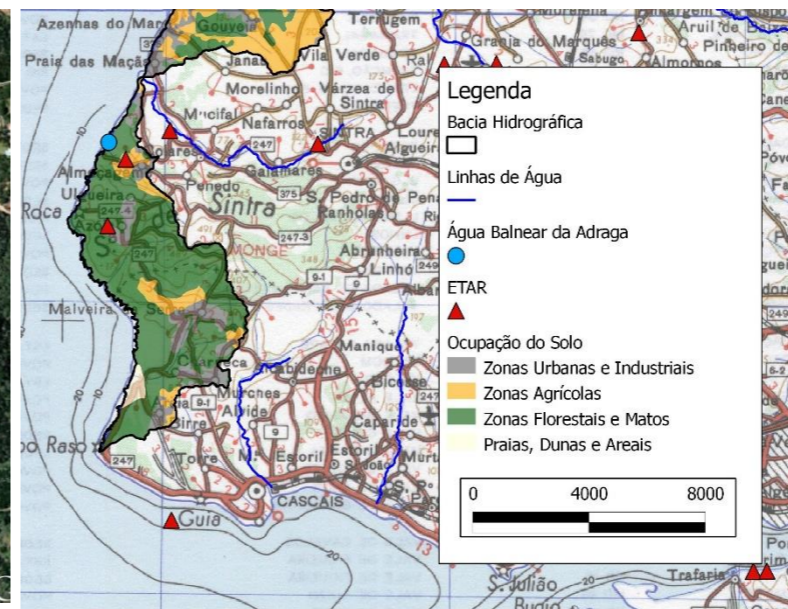


Figura 2 - Ocupação do solo na bacia drenante à água balnear
Figure 2 - Map of the catchment draining into the bathing water

INFORMATION ON BATHING WATER

Water Quality Classification*



Excellent bathing water quality

- ★ ★ ★ Excellent
- ★ ★ Good
- ★ Sufficient
- Poor

*Classification 2020 (Decreto-Lei 135/09, June 3rd, altered by Decreto-Lei 113/2012, May 23rd). For further information, see <http://snirh.pt> or www.apambiente.pt

Municipality: Sintra
Bathing Water code: PTCT9U
River basin: Ribeiras do Oeste
Water body: CWB-II-4
BATHING SEASON 2021: June 12th to September 12th
Sampling frequency: Triweekly

DESCRIÇÃO DA ÁGUA BALNEAR

Inserida na área do Parque Natural de Sintra-Cascais, apresenta um largo areal onde convivem banhistas e pescadores. O apoio de praia está encostado a uma encosta escarpada cortada em rochas calcárias de idade jurássica.

BATHING WATER DESCRIPTION

Long sandy beach located in the Sintra-Cascais Natural Park.

SE OCORRER POLUIÇÃO DA ÁGUA QUE POSSA AFETAR A SUA APTIDÃO PARA O USO BALNEAR, O BANHO SERÁ DESACONSELHADO OU INTERDITO

IN CASE OF A POLLUTION EVENT THAT AFFECTS WATER QUALITY, BATHING WILL BE ADVISED AGAINST OR PROHIBITED

POLUIÇÃO DE CURTA DURAÇÃO (duração inferior ou igual a 72 horas)

Não há historial de ocorrência de fenómenos de poluição de curta duração

SHORT TERM POLLUTION (for less than 72 hours)

There is no history of short-term pollution events.

Nº DE DIAS EM QUE A PRÁTICA BALNEAR ESTEVE DESACONSELHADA OU INTERDITA DEVIDO A POLUIÇÃO DE CURTA DURAÇÃO NA ÉPOCA BALNEAR DE 2020

0

NUMBER OF DAYS IN WHICH BATHING WAS ADVISED AGAINST OR PROHIBITED DUE TO SHORT TERM POLLUTION EVENTS IN BATHING SEASON 2020

0

POTENCIAIS FONTES DE POLUIÇÃO MICROBIOLÓGICA DA ÁGUA BALNEAR

Não existem fontes de poluição significativas na área de influência desta água balnear.

POTENTIAL MICROBIOLOGICAL POLLUTION SOURCES TO BATHING WATER

There are no significant pollution sources near this bathing water.

SISTEMA DE ALERTA

Em caso de risco de ocorrência de fenómenos de poluição, será colocado um aviso a desaconselhar o banho no local.

ALERT SYSTEM

If beach users are considered to be at risk, warning signs will be posted at the bathing water.

POTENCIAL DE PROLIFERAÇÃO	CYANOBACTÉRIAS	MACROALGAS	FITOPLÂNCTON
	Improvável	Improvável	Improvável

POTENTIAL FOR PROLIFERATION	CYANOBACTERIA	MACROALGAE	PHYTOPLANKTON
	Unlikely	Unlikely	Unlikely

CONTACTOS	Agência Portuguesa do Ambiente, I.P./ Administração de Região Hidrográfica do Tejo e Oeste	Tel. 218430400	geral@apambiente.pt; arht.geral@apambiente.pt	www.apambiente.pt	Portuguese Environmental Agency/Tagus and West River Basin Administration	CONTACTS	
	Câmara Municipal de Sintra	Tel. 219238500	geral@cm-sintra.pt	www.cm-sintra.pt			Municipality
	Delegado Regional de Saúde de A.R.S. Lisboa e Vale do Tejo	Tel. 218424800	geral@arslvt.min-saude.pt	www.arslvt.min-saude.pt			Regional Health Administration
	Capitania do Porto/Polícia Marítima de Cascais	Tel. 214830136	capitania.cascais@amn.pt	www.amn.pt			Police Coast Guard
	Entidades gestoras dos sistemas de saneamento: SMAS Sintra	Tel. 219119 000	geral@smas-sintra.pt	www.smas-sintra.pt			Wastewater Management