

INFORMAÇÃO SOBRE A ÁGUA BALNEAR

Classificação da Qualidade da Água*



Água excelente para banhos

- ★ ★ ★ Excelente
- ★ ★ Boa
- ★ Aceitável
- Má

*Classificação 2020 (Decreto-Lei 135/09 de 3 de Junho, alterado pelo Decreto-lei 113/2012 de 23 de Maio). Para mais informação, consulte <http://snirh.pt> e www.apambiente.pt

Concelho: Oeiras
Código Água Balnear: PTCE9T
Bacia Hidrográfica: Bacia Hidrográfica do Rio Tejo
Massa de água: Tejo-WB1
ÉPOCA BALNEAR 2021: 1 Junho a 30 Setembro
Frequência de amostragem: Mensal

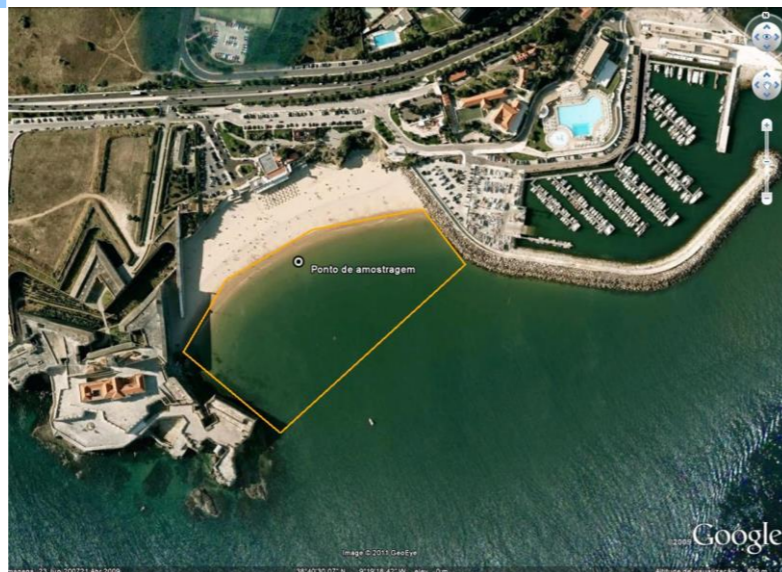


Figura 1 - Água balnear e ponto de amostragem (LAT 38.675494º, LONG-9.322998º, ETRS89)
Figure 1 - Bathing water and sampling point (LAT 38.675494º, LONG-9.322998º, ETRS89)

TORRE

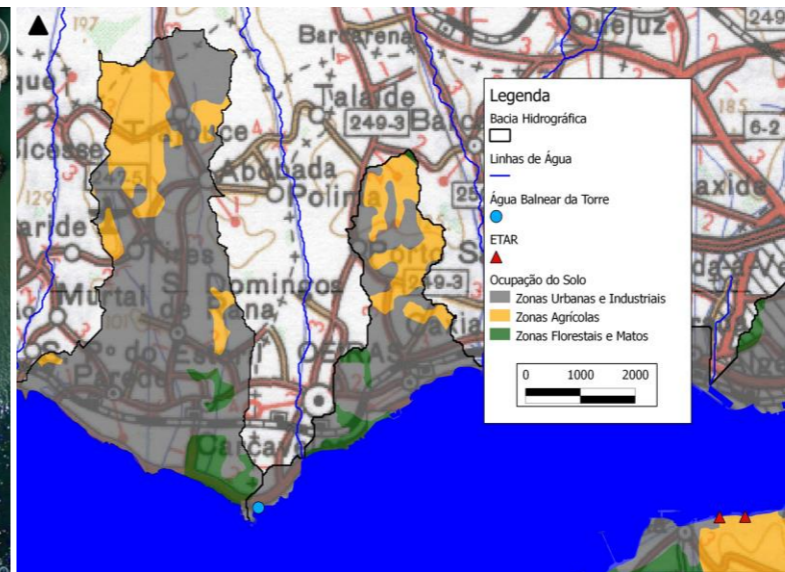


Figura 2 - Ocupação do solo na bacia drenante à água balnear
Figure 2 - Map of the catchment draining into the bathing water

INFORMATION ON BATHING WATER

Water Quality Classification*



- Excellent bathing water quality
- ★ ★ ★ Excellent
- ★ ★ Good
- ★ Sufficient
- Poor

*Classification 2020 (Decreto-Lei 135/09, June 3rd, altered by Decreto-Lei 113/2012, May 23rd). For further information, see <http://snirh.pt> or www.apambiente.pt

Municipality: Oeiras
Bathing Water code: PTCE9T
River basin: Bacia Hidrográfica do Rio Tejo
Water body: Tejo-WB1
BATHING SEASON 2021: June 1st to September 30th
Sampling frequency: Monthly

DESCRIÇÃO DA ÁGUA BALNEAR

Situada no início do Município de Oeiras, está limitada do lado nascente pelas muralhas da fortaleza de São Julião da Barra e do lado poente pelo Porto de Recreio de Oeiras. De dimensão moderada, encontra-se abrigada dos ventos devido ao seu enquadramento topográfico e é bem servida por apoios para a prática balnear e serviços de restauração.

SE OCORRER POLUIÇÃO DA ÁGUA QUE POSSA AFETAR A SUA APTIDÃO PARA O USO BALNEAR, O BANHO SERÁ DESACONSELHADO OU INTERDITO

POLUIÇÃO DE CURTA DURAÇÃO (duração inferior ou igual a 72 horas)

Tem risco, devido ao caudal excessivo da ribeira da Lage em caso de precipitação. Estas situações não devem durar mais do que 1 a 2 dias, dependendo do tempo da chuvada ou da resolução do acidente das redes de saneamento locais.

Nº DE DIAS EM QUE A PRÁTICA BALNEAR ESTEVE DESACONSELHADA OU INTERDITA DEVIDO A POLUIÇÃO DE CURTA DURAÇÃO NA ÉPOCA BALNEAR DE 2020	0
--	---

POTENCIAIS FONTES DE POLUIÇÃO MICROBIOLÓGICA DA ÁGUA BALNEAR

A contaminação fecal pode ter origem principalmente em acidentes pontuais nas redes de saneamento locais ou através da ribeira da Laje, em alturas de precipitação intensa.

SISTEMA DE ALERTA	Em caso de risco de ocorrência de fenómenos de poluição, será colocado um aviso a desaconselhar o banho no local. Está a ser testado um sistema de alerta baseado em estações automáticas de aquisição de dados e modelação matemática.
--------------------------	---

POTENCIAL DE PROLIFERAÇÃO	CYANOBACTÉRIAS	MACROALGAS	FITOPLÂNCTON
	Improvável	Improvável	Improvável

BATHING WATER DESCRIPTION

This beach is located in the begging of the Municipality. Limited on the Eastern side by the São Julião da Barra fortress and on the Western side by the Oeiras port. With a moderate extension has a good wind shelter due to its geographical position and offers a wide sample of beach equipments and off beach services.

IN CASE OF A POLLUTION EVENT THAT AFFECTS WATER QUALITY, BATHING WILL BE ADVISED AGAINST OR PROHIBITED

SHORT TERM POLLUTION (for less than 72 hours)

Short-term pollution events (1-2 days) may occur due to river discharge increase after rainfall events, or sewerage network failure.

NUMBER OF DAYS IN WHICH BATHING WAS ADVISED AGAINST OR PROHIBITED DUE TO SHORT TERM POLLUTION EVENTS IN BATHING SEASON 2020	0
---	---

POTENTIAL MICROBIOLOGICAL POLLUTION SOURCES TO BATHING WATER

Potential pollution sources include river draining into the bathing water or nearby (Ribeira da Laje), surface water drainage network, sewerage network failure and illegal discharges occurring in the watershed.

ALERT SYSTEM	If beach users are considered to be at risk, warning signs will be posted at the bathing water. An automatic alert system based in automatic data acquisition systems and water quality modelling is being tested.
---------------------	--

POTENTIAL FOR PROLIFERATION	CYANOBACTERIA	MACROALGAE	PHYTOPLANKTON
	Unlikely	Unlikely	Unlikely

CONTACTOS	CIANOBACTÉRIAS		MACROALGAS		FITOPLÂNCTON		CONTACTS
	Improvável	Improvável	Improvável	Improvável	Unlikely	Unlikely	
Agência Portuguesa do Ambiente, I.P./ Administração de Região Hidrográfica do Tejo e Oeste	Tel. 218430400	geral@apambiente.pt; arht.geral@apambiente.pt	www.apambiente.pt	Portuguese Environmental Agency/Tagus and West River Basin Administration			
Câmara Municipal de Oeiras	Tel. 214408300	geral@cm-oeiras.pt	www.cm-oeiras.pt	Municipality			
Delegado Regional de Saúde de A.R.S. Lisboa e Vale do Tejo	Tel. 218424800	geral@arslvt.min-saude.pt	www.arslvt.min-saude.pt	Regional Health Administration			
Capitania do Porto/Polícia Marítima de Lisboa	Tel. 210911100	capitania.lisboa@amn.pt	www.amn.pt	Police Coast Guard			
Entidades gestoras sistemas saneamento: Águas Tejo Atlântico	Tel. 213107900	geral.adta@adp.pt	www.aguasdotejoatlantico.adp.pt	Wastewater Management			