

INFORMAÇÃO SOBRE A ÁGUA BALNEAR

Classificação da Qualidade da Água*



Água excelente para banhos

- ★ ★ ★ Excelente
- ★ ★ Boa
- ★ Aceitável
- Má

*Classificação 2020 (Decreto-Lei 135/09 de 3 de Junho, alterado pelo Decreto-lei 113/2012 de 23 de Maio). Para mais informação, consulte <http://snirh.pt> e www.apambiente.pt

Concelho: Óbidos
Código Água Balnear: PTCV8M
Bacia Hidrográfica: Ribeiras do Oeste
Massa de água: CWB-II-3
ÉPOCA BALNEAR 2021: 30 Junho a 15 Setembro
Frequência de amostragem: Quinzenal



Figura 1 - Água balnear e ponto de amostragem (LAT 39.4207°, LONG -9.24705°, ETRS89)
Figure 1 - Bathing water and sampling point (LAT 39.4207°, LONG -9.24705°, ETRS89)

REI DO CORTIÇO

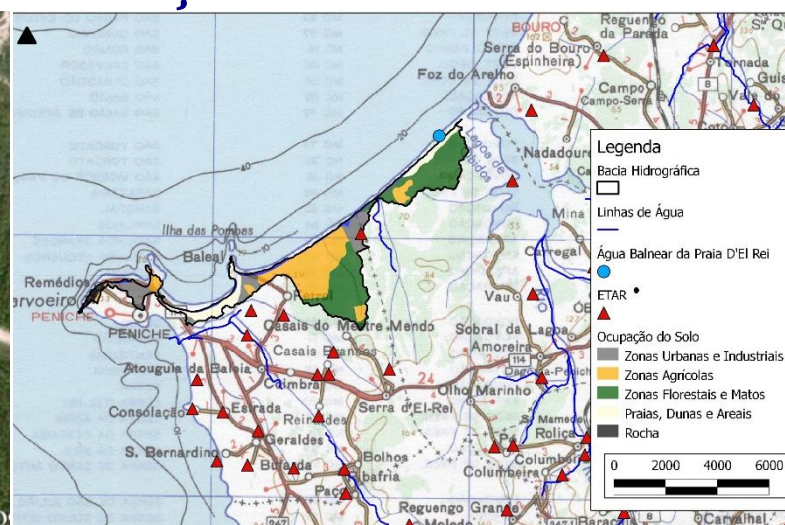


Figura 2 - Ocupação do solo na bacia drenante à água balnear
Figure 2 - Map of the catchment draining into the bathing water

INFORMATION ON BATHING WATER

Water Quality Classification*



Excellent bathing water quality

- ★ ★ ★ Excellent
- ★ ★ Good
- ★ Sufficient
- Poor

*Classification 2020 (Decreto-Lei 135/09, June 3rd, altered by Decreto-Lei 113/2012, May 23rd). For further information, see <http://snirh.pt> or www.apambiente.pt

Municipality: Óbidos
Bathing Water code: PTCV8M
River basin: Ribeiras do Oeste
Water body: CWB-II-3
BATHING SEASON 2021: June 30th to September 15th
Sampling frequency: Biweekly

DESCRIÇÃO DA ÁGUA BALNEAR

Esta praia, com a sua peculiar falésia esculpida pelos anos, tem uma beleza única, à qual se junta uma significativa extensão de areia. O mar convida a banhos e também a adeptos de *surf* e *bodyboard*.

SE OCORRER POLUIÇÃO DA ÁGUA QUE POSSA AFETAR A SUA APTIDÃO PARA O USO BALNEAR, O BANHO SERÁ DESACONSELHADO OU INTERDITO

POLUIÇÃO DE CURTA DURAÇÃO (duração inferior ou igual a 72 horas)

Risco muito baixo, podendo no entanto ocorrer devido ao caudal excessivo do rio afluente em situações de precipitação. Estas situações não devem durar mais do que 1 a 2 dias, dependendo do tempo da chuvada.

Nº DE DIAS EM QUE A PRÁTICA BALNEAR ESTEVE DESACONSELHADA OU INTERDITA DEVIDO A POLUIÇÃO DE CURTA DURAÇÃO NA ÉPOCA BALNEAR DE 2020	0
--	---

POTENCIAIS FONTES DE POLUIÇÃO MICROBIOLÓGICA DA ÁGUA BALNEAR

A contaminação fecal pode ter origem principalmente no ribeiro afluente à praia, em situações de precipitação intensa. O risco de contaminação é muito baixo, tendo em conta o histórico de qualidade desta água balnear.

SISTEMA DE ALERTA	Em caso de risco de ocorrência de fenómenos de poluição, será colocado um aviso a desaconselhar o banho no local.
--------------------------	---

POTENCIAL DE PROLIFERAÇÃO	CYANOBACTÉRIAS	MACROALGAS	FITOPLÂNCTON
	Improvável	Improvável	Improvável

BATHING WATER DESCRIPTION

Long sandy beach with unique cliffs. Good surfing and bodyboarding conditions.

IN CASE OF A POLLUTION EVENT THAT AFFECTS WATER QUALITY, BATHING WILL BE ADVISED AGAINST OR PROHIBITED

SHORT TERM POLLUTION (for less than 72 hours)

Although rare, short-term pollution events (1-2 days) may occur due to river discharge increase, after rainfall events.

NUMBER OF DAYS IN WHICH BATHING WAS ADVISED AGAINST OR PROHIBITED DUE TO SHORT TERM POLLUTION EVENTS IN BATHING SEASON 2020	0
---	---

POTENTIAL MICROBIOLOGICAL POLLUTION SOURCES TO BATHING WATER

Potential pollution sources include river draining into the bathing water or nearby. Considering water quality history, contamination risk is very low.

ALERT SYSTEM	If beach users are considered to be at risk, warning signs will be posted at the bathing water.
---------------------	---

POTENTIAL FOR PROLIFERATION	CYANOBACTERIA	MACROALGAE	PHYTOPLANKTON
	Unlikely	Unlikely	Unlikely

CONTACTOS	Agência Portuguesa do Ambiente, I.P./ Administração de Região Hidrográfica do Tejo e Oeste	Tel. 218430400	geral@apambiente.pt; arht.geral@apambiente.pt	www.apambiente.pt	Portuguese Environmental Agency/Tagus and West River Basin Administration Municipality Regional Health Administration Police Coast Guard Wastewater Management	CONTACTS
	Câmara Municipal de Óbidos	Tel. 262955500	geral@cm-obidos.pt	www.cm-obidos.pt		
	Delegado Regional de Saúde de A.R.S. Lisboa e Vale do Tejo	Tel. 218424800	geral@arslvt.min-saude.pt	www.arslvt.min-saude.pt		
	Capitania do Porto/Polícia Marítima de Peniche	Tel. 262784109	capitania.peniche@marinha.pt	www.autoridademaritima.marinha.pt		
	Entidades gestoras dos sistemas de saneamento: Águas do Vale do Tejo	Tel. 271225317	geral.advt@adp.pt	http://www.advt.pt/		