

INFORMAÇÃO SOBRE A ÁGUA BALNEAR

Classificação da Qualidade da Água*



Água excelente para banhos

- ★ ★ ★ Excelente
- ★ ★ Boa
- ★ Aceitável
- Má

*Classificação 2020 (Decreto-Lei 135/09 de 3 de Junho, alterado pelo Decreto-lei 113/2012 de 23 de Maio). Para mais informação, consulte <http://snirh.pt> e www.apambiente.pt

Concelho: Manteigas
Código Água Balnear: PTCV2Q
Bacia Hidrográfica: Bacia Hidrográfica do Rio Tejo
Massa de água: Rio Zêzere
ÉPOCA BALNEAR 2021: 1 Julho a 31 Agosto
Frequência de amostragem: Quinzenal



Figura 1 - Água balnear e ponto de amostragem (LAT 40.411997º, LONG -7.46718º, ETRS89)
Figure 1 - Bathing water and sampling point (LAT 40.411997º, LONG -7.46718º, ETRS89)

RELVA DA REBOLEIRA

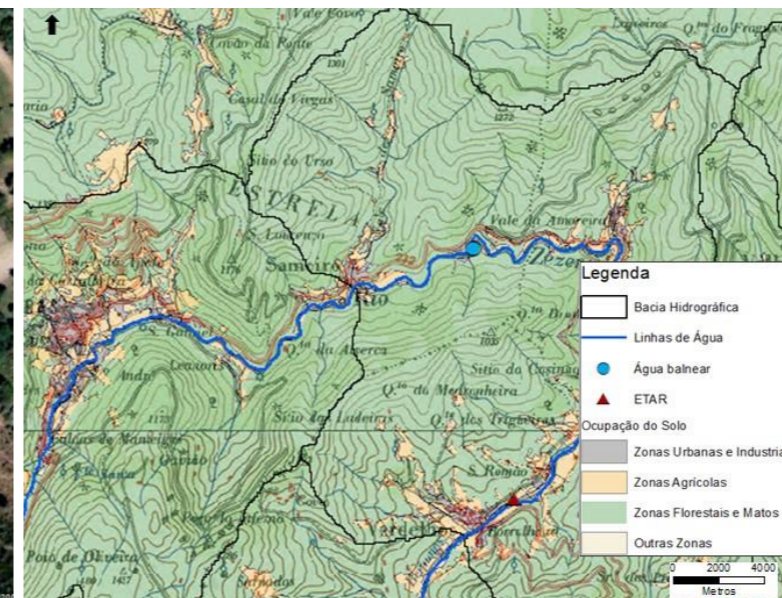


Figura 2 - Ocupação do solo na bacia drenante à água balnear
Figure 2 - Map of the catchment draining into the bathing water

INFORMATION ON BATHING WATER

Water Quality Classification*



Excellent bathing water quality

- ★ ★ ★ Excellent
- ★ ★ Good
- ★ Sufficient
- Poor

20

*Classification 2020 (Decreto-Lei 135/09, June 3rd, altered by Decreto-Lei 113/2012, May 23rd). For further information, see <http://snirh.pt> or www.apambiente.pt

Municipality: Manteigas
Bathing Water code: PTCV2Q
River basin: Bacia Hidrográfica do Rio Tejo
Water body: Rio Zêzere
BATHING SEASON 2021: July 1st to August 31st
Sampling frequency: Biweekly

DESCRIÇÃO DA ÁGUA BALNEAR

Integra o Complexo da Unidade de Recreio e Lazer da Relva da Reboleira, composto ainda por parque de campismo, parque de merendas e pela maior pista de esqui sintética da Europa.

SE OCORRER POLUIÇÃO DA ÁGUA QUE POSSA AFETAR A SUA APTIDÃO PARA O USO BALNEAR, O BANHO SERÁ DESACONSELHADO OU INTERDITO

POLUIÇÃO DE CURTA DURAÇÃO (duração inferior ou igual a 72 horas)

Não há historial de ocorrência de fenómenos de poluição de curta duração.

Nº DE DIAS EM QUE A PRÁTICA BALNEAR ESTEVE DESACONSELHADA OU INTERDITA DEVIDO A POLUIÇÃO DE CURTA DURAÇÃO NA ÉPOCA BALNEAR DE 2020	0
--	---

POTENCIAIS FONTES DE POLUIÇÃO MICROBIOLÓGICA DA ÁGUA BALNEAR

Não existem fontes de poluição significativas na área de influência desta água balnear.

SISTEMA DE ALERTA	Em caso de risco de ocorrência de fenómenos de poluição, será colocado um aviso a desaconselhar o banho.
--------------------------	--

POTENCIAL DE PROLIFERAÇÃO	CYANOBACTÉRIAS	MACROALGAS	FITOPLÂNCTON
	Improvável	Improvável	Improvável

CONTACTOS	Agência Portuguesa do Ambiente, I.P./ Administração de Região Hidrográfica do Tejo e Oeste	Tel. 218430400	geral@apambiente.pt; arht.geral@apambiente.pt	www.apambiente.pt	CONTACTS	
	Câmara Municipal de Manteigas	Tel. 275980000	geral@cm-manteigas.pt	www.cm-manteigas.pt		
	Delegado Regional de Saúde de Centro	Tel. 239796800	saudepublica@arscentro.min-saude.pt	www.arscentro.min-saude.pt		Regional Health Administration
	Força de Segurança: SEPNA Guarda	Tel. 271210630	ct.grd@gnr.pt	www.gnr.pt		National Guard
	Entidades gestoras dos sistemas de saneamento: Águas do Vale do Tejo	Tel. 271225317	geral.advt@adp.pt	http://www.advt.pt/	Wastewater Management	

BATHING WATER DESCRIPTION

This river beach is a part of the Complex Unit of Recreation and Leisure of Relva da Reboleira, that includes camping site, picnic area and artificial ski slopes.

IN CASE OF A POLLUTION EVENT THAT AFFECTS WATER QUALITY, BATHING WILL BE ADVISED AGAINST OR PROHIBITED

SHORT TERM POLLUTION (for less than 72 hours)

There is no history of short-term pollution events.

NUMBER OF DAYS IN WHICH BATHING WAS ADVISED AGAINST OR PROHIBITED DUE TO SHORT TERM POLLUTION EVENTS IN BATHING SEASON 2020	0
---	---

POTENTIAL MICROBIOLOGICAL POLLUTION SOURCES TO BATHING WATER

There are no significant pollution sources near this bathing water.

ALERT SYSTEM	If beach users are considered to be at risk, warning signs will be posted at the bathing water.
---------------------	---

POTENTIAL FOR PROLIFERATION	CYANOBACTERIA	MACROALGAE	PHYTOPLANKTON
	Unlikely	Unlikely	Unlikely