

INFORMAÇÃO SOBRE A ÁGUA BALNEAR

Classificação da Qualidade da Água*



Água excelente para banhos

- ★ ★ ★ Excelente
- ★ ★ Boa
- ★ Aceitável
- Má

*Classificação 2020 (Decreto-Lei 135/09 de 3 de Junho, alterado pelo Decreto-lei 113/2012 de 23 de Maio). Para mais informação, consulte <http://snirh.pt> e www.apambiente.pt

Concelho: Figueiró dos Vinhos
Código Água Balnear: PTCU9E
Bacia Hidrográfica: Bacia Hidrográfica do Rio Tejo
Massa de água: Não tem massa de água
ÉPOCA BALNEAR 2021: 1 Julho a 15 de Setembro
Frequência de amostragem: Quinzenal



Figura 1 - Água balnear e ponto de amostragem (LAT 39.918568°, LONG -8.284293°, ETRS89)
Figure 1 - Bathing water and sampling point (LAT 39.918568°, LONG -8.284293°, ETRS89)

ANA DE AVIZ

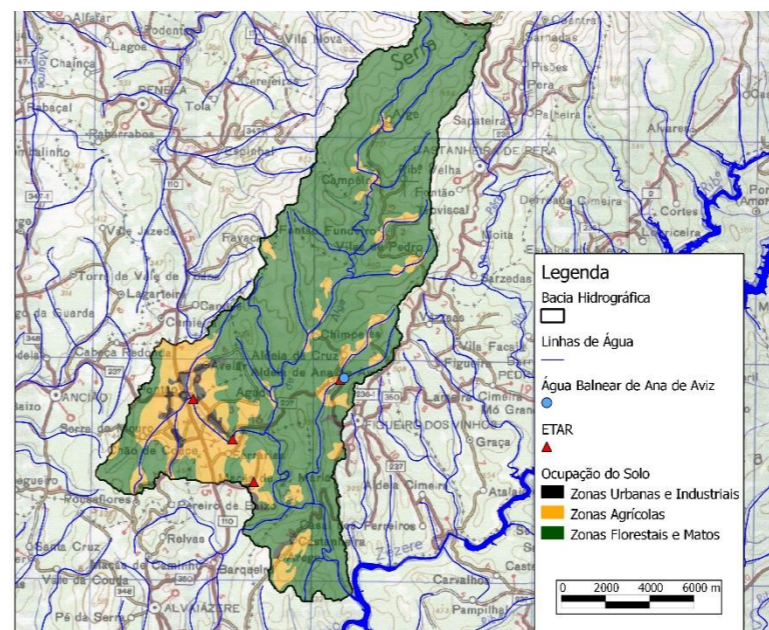


Figura 2 - Ocupação do solo na bacia drenante à água balnear
Figure 2 - Map of the catchment draining into the bathing water

INFORMATION ON BATHING WATER

Water Quality Classification*



Excellent bathing water quality

- ★ ★ ★ Excellent
- ★ ★ Good
- ★ Sufficient
- Poor

*Classification 2020 (Decreto-Lei 135/09, June 3rd, altered by Decreto-Lei 113/2012, May 23rd). For further information, see <http://snirh.pt> or www.apambiente.pt

Municipality: Figueiró dos Vinhos
Bathing Water code: PTCU9E
River basin: Bacia Hidrográfica do Rio Tejo
Water body: Não tem massa de água
BATHING SEASON 2021: July 1st to September 15th
Sampling frequency: Biweekly

DESCRIÇÃO DA ÁGUA BALNEAR	
Praia fluvial situada em Ana de Aviz, nas margens relvadas do rio Boleo. Com boas infraestruturas de apoio balnear.	

SE OCORRER POLUIÇÃO DA ÁGUA QUE POSSA AFETAR A SUA APTIDÃO PARA O USO BALNEAR, O BANHO SERÁ DESACONSELHADO OU INTERDITO

POLUIÇÃO DE CURTA DURAÇÃO (duração inferior ou igual a 72 horas)	
Poderão existir fenómenos de poluição de curta duração.	
Nº DE DIAS EM QUE A PRÁTICA BALNEAR ESTEVE DESACONSELHADA OU INTERDITA DEVIDO A POLUIÇÃO DE CURTA DURAÇÃO NA ÉPOCA BALNEAR DE 2020	3

POTENCIAIS FONTES DE POLUIÇÃO MICROBIOLÓGICA DA ÁGUA BALNEAR	
Contaminação fecal com origem em fatores ainda não totalmente esclarecidos. Eventualmente problemas de saneamento a montante e descargas não licenciadas.	
SISTEMA DE ALERTA	Em caso de risco de ocorrência de fenómenos de poluição, será colocado um aviso a desaconselhar o banho.

POTENCIAL DE PROLIFERAÇÃO	CIANOBACTÉRIAS	MACROALGAS	FITOPLÂNCTON
	Improvável	Improvável	Improvável

CONTACTOS	Agência Portuguesa do Ambiente, I.P./ Administração de Região Hidrográfica do Tejo e Oeste	Tel. 218430400	geral@apambiente.pt; arht.geral@apambiente.pt	www.apambiente.pt	Portuguese Environmental Agency/Tagus and West River Basin Administration Municipality Regional Health Administration National Guard Wastewater Management
	Câmara Municipal de Figueiró dos Vinhos	Tel. 236559550	aguasqualidade@cm-figueirodosvinhos.pt	www.cm-figueirodosvinhos.pt	
	Delegado Regional de Saúde de Centro	Tel. 239796800	saudepublica@arscentro.min-saude.pt	www.arscentro.min-saude.pt	
	Força de Segurança: SEPNA Leiria	Tel. 244830150	ct.lra@gnr.pt	www.gnr.pt	
	Entidades gestoras dos sistemas de saneamento: Águas do Vale do Tejo	Tel. 271225317	geral.advt@adp.pt	http://www.advt.pt/	

BATHING WATER DESCRIPTION	
River beach situated in the location of Ana de Aviz. With good bathing support infrastructures Hicking.	

IN CASE OF A POLLUTION EVENT THAT AFFECTS WATER QUALITY, BATHING WILL BE ADVISED AGAINST OR PROHIBITED

SHORT TERM POLLUTION (for less than 72 hours)	
Short-term pollution events may occur.	
NUMBER OF DAYS IN WHICH BATHING WAS ADVISED AGAINST OR PROHIBITED DUE TO SHORT TERM POLLUTION EVENTS IN BATHING SEASON 2020	3

POTENTIAL MICROBIOLOGICAL POLLUTION SOURCES TO BATHING WATER	
Contamination sources not fully understood. Sewerage network malfunction and illegal discharges in the watershed may contribute to water quality problems.	
ALERT SYSTEM	If beach users are considered to be at risk, warning signs will be posted at the bathing water.

POTENTIAL FOR PROLIFERATION	CYANOBACTERIA	MACROALGAE	PHYTOPLANKTON
	Unlikely	Unlikely	Unlikely