



## Perfil de Água Balnear da Zaboeira

### Identificação da Água Balnear

<b>Nome da Água Balnear</b>	ZABOEIRA
<b>Código da Água Balnear</b>	PTCU7P
<b>Ano de Identificação</b>	2010
<b>Categoria/Tipo</b>	Água balnear interior em albufeira/ Albufeira tipo Norte
<b>Nome do Rio ou Albufeira</b>	Albufeira de Castelo de Bode

### Fotografia



Fonte: APA/ ARHTO

### Localização Geográfica e Administrativa da Água Balnear

<b>País</b>	Portugal
<b>Distrito</b>	Castelo Branco
<b>Concelho</b>	Vila de Rei
<b>Freguesia</b>	Vila de Rei
<b>Nome Bacia Hidrográfica</b>	Bacia Hidrográfica do Rio Tejo
<b>Código Bacia Hidrográfica</b>	PTRH5
<b>Nome da Massa de Água</b>	Albufeira de Castelo de Bode
<b>Código da Massa de Água</b>	PT05TEJ0914



## Descrição da Água Balnear e Zona Envolvente

### Características da Água Balnear

Praia fluvial localizada nas margens da Albufeira de Castelo de Bode, com uma plataforma artificial a formar uma piscina e uma zona para pequenas embarcações, ideal para a prática de vários desportos náuticos.

**Acessos viários:** EN 348, via para a povoação da Zaboeira.

**Acessos pedonais:** Rampa

**Afluência:** Média

**Actividades Recreativas:** Desportos náuticos

**Instrumento de Ordenamento:** Plano de Ordenamento da Albufeira do Castelo do Bode.

### Equipamentos e Serviços

<b>Vigilância:</b>		<b>Posto Socorros:</b>		<b>Recolha de Lixo:</b>	Sim
<b>Sanitários:</b>		<b>Duche:</b>		<b>Limpeza de Praia:</b>	Sim
<b>Acesso deficientes:</b>		<b>Animais domésticos:</b>	Não	<b>Painel informativo:</b>	
<b>Apoios de praia:</b>	Sim	<b>Estacionamento:</b>		<b>Capacidade estacionamento:</b>	

### Condições Hidrológicas e Meteorológicas

**Temperatura da água:**

**Regime de ventos:**

**Temperatura do ar:**

**Precipitação (época balnear):**

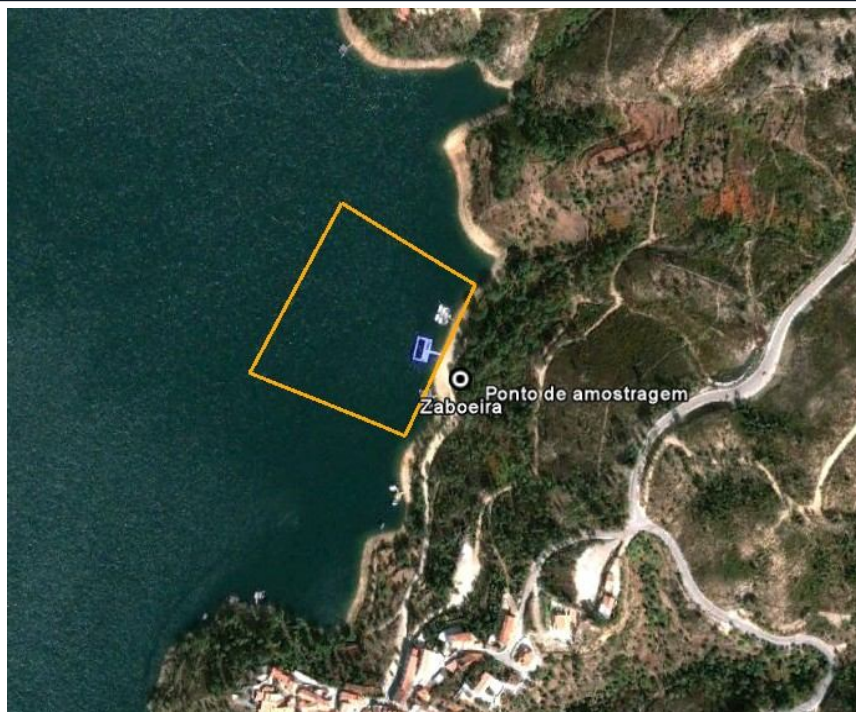
**Nº horas sol (época balnear):** 10h

### Zona Envolvente

Zona florestal com casario disperso.



## Delimitação da Água Balnear e Localização do Ponto de Monitorização



### Coordenadas do Ponto de Monitorização:

Na piscina flutuante.

Latitude 39,70436°; Longitude -8,22268°.

Sistema de Coordenadas: ETRS89.

## Avaliação da Qualidade da Água Balnear

Durante a época balnear são monitorizados indicadores microbiológicos de contaminação fecal pela ARH do Tejo, I.P., nas águas balneares designadas da sua área de intervenção, de acordo com a legislação em vigor, Decreto-Lei 135/09, de 3 de Junho, com as alterações introduzidas pelo Decreto-Lei 113/2012, de 23 de Maio. As águas balneares são classificadas de acordo com os níveis destes indicadores na água. Os *standards* europeus utilizados para classificar as águas balneares surgem de recomendações da Organização Mundial de Saúde e estão relacionados com questões de saúde pública. Os resultados da monitorização desta água balnear e mais informação sobre a avaliação da qualidade das águas balneares pode ser encontrada no sítio da APA: [www.apambiente.pt](http://www.apambiente.pt) e [www.snirh.pt](http://www.snirh.pt).

### Avaliação da Qualidade da Água Balnear entre 2008 e 2012

Ano	2008	2009	2010	2011	2012
Classificação	Não identificada	Não identificada	Boa*	Excelente**	Excelente**

\* Classificação segundo o Decreto-Lei n°236/98, de 1 de Agosto.

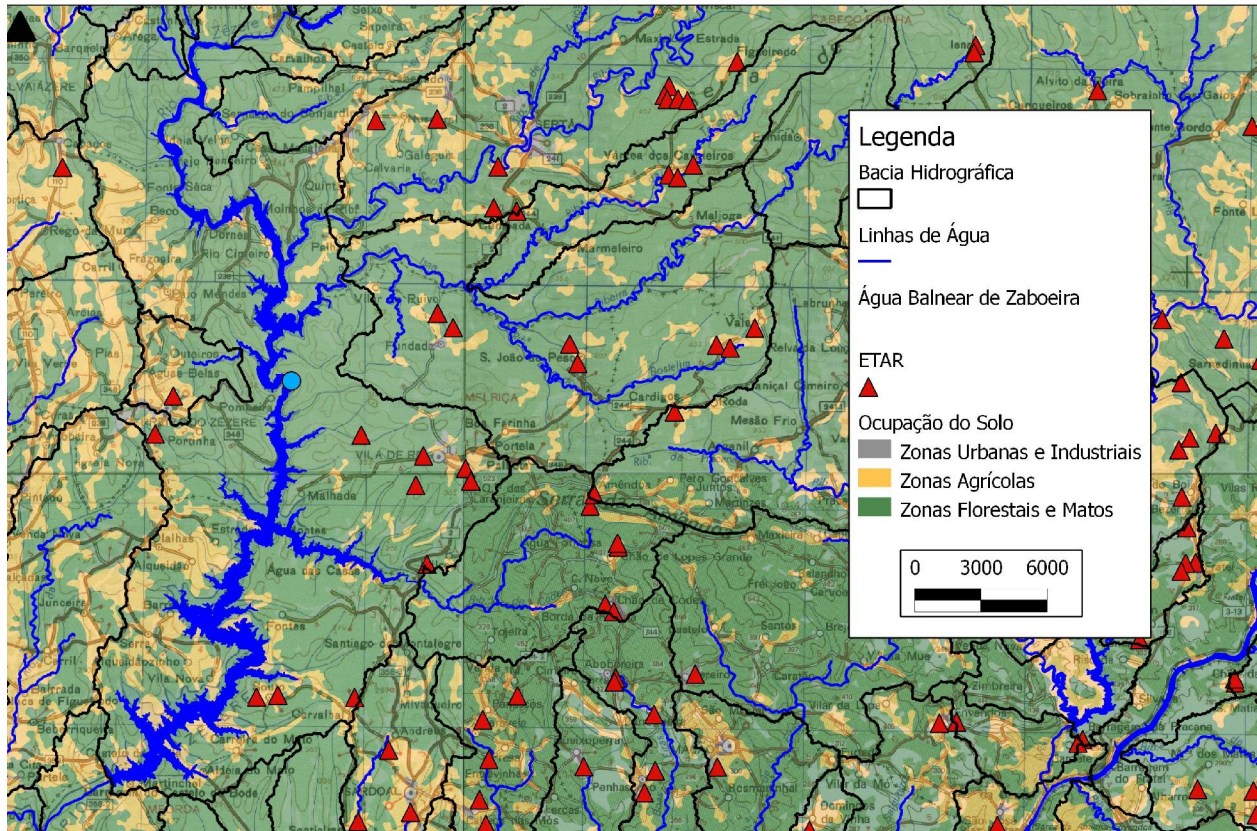
\*\* Classificação segundo o Decreto-Lei n°135/09, de 3 de Junho (que substitui o anterior), com as alterações introduzidas pelo Decreto-Lei n° 113/2012, de 23 de Maio.





## Descrição da Bacia de Drenagem

O uso do solo na bacia de drenagem desta água balnear é principalmente florestal, com zonas agrícolas.



## Identificação das fontes potenciais de poluição, avaliação do risco e medidas de gestão

### Potenciais Fontes de Poluição

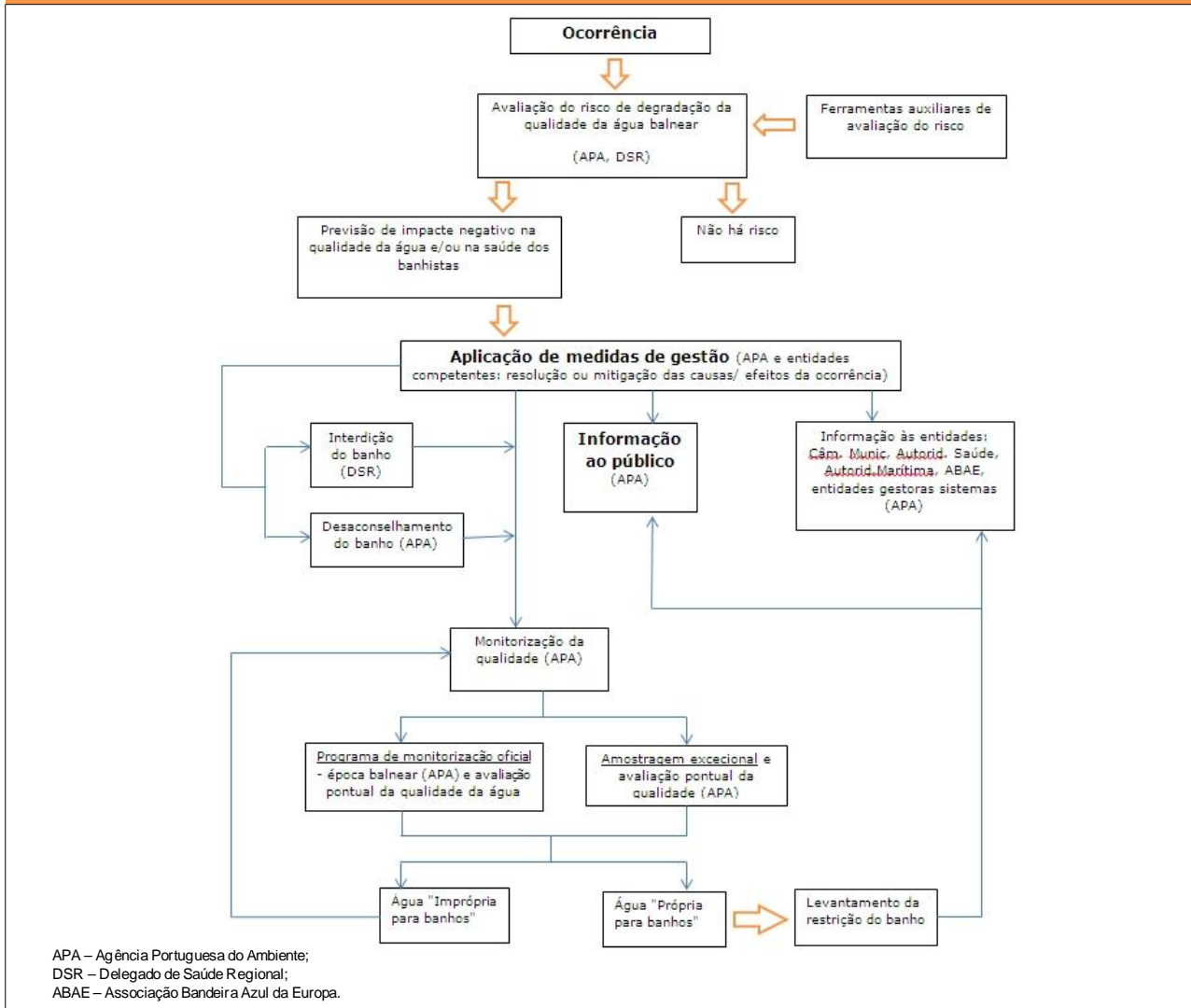
Não existem fontes de poluição significativas na envolvente desta água balnear.

### Risco de Ocorrência de Episódios de Poluição de Curta Duração

Não há historial de ocorrência de fenómenos de poluição de curta duração.



## Diagrama de Gestão das Águas Balneares, Sistema de Alerta e Informação ao Público



## Implementação de um Sistema de Alerta

Em caso de risco de ocorrência de fenómenos de poluição, será colocado um aviso a desaconselhar o banho.

## Avaliação do risco de proliferação de organismos potencialmente patogénicos

<b>Cianobactérias</b>	Improvável
<b>Fitoplâncton</b>	Improvável
<b>Macroalgas</b>	Improvável

### Medidas de Gestão

Em caso de sintomas de *bloom* de fitoplâncton ou cianobactérias, desaconselhar a prática de banhos, activar um programa de monitorização e alertar os serviços de saúde.



## Identificação das Autoridades

Gestão da Água Balnear	APA, I.P./ ARH do Tejo e Oeste	Av. Almirante Gago Coutinho, nº 30 - 1049-066 Lisboa Tel: 218430400 Fax: 218430404 Correio electrónico: geral@apambiente.pt arht.geral@apambiente.pt
Autarquia	C.M. Vila de Rei	Praça Família Mattos e Silva Neves, 6110-174 Vila de Rei Tel: 274890010 Fax: 274890018 Email: geral@cm-viladerei.pt
Saneamento	C.M. Vila de Rei	Praça Família Mattos e Silva Neves, 6110-174 Vila de Rei Tel: 274890010 Fax: 274890018 Email: geral@cm-viladerei.pt
Autoridade de Saúde	A.R.S Centro	Alameda Júlio Henriques, 3000-457 Coimbra Tel: 239796800 Fax: 239796861 Email: secretariado.ca@arscentro.min-saude.pt
Força de Segurança	SEPNA Castelo Branco	Comando Territorial de Castelo Branco, Av. Cidade de Zhuhai, 6000-077 Castelo Branco Tel: 272340900 Fax: 272340908 Email: ct.ctb@gnar.pt

## Ficha Técnica

### Titulo

Perfil de água balnear da Zaboeira

### Resumo

Este documento apresenta o primeiro perfil de água balnear realizado para a Zaboeira

### Autor

APA, I.P./ ARH do Tejo e Oeste

### Data de Produção

Março de 2011 (actualização em Maio de 2013)

### Data de Revisão

Março de 2015

### Motivo de Revisão

De acordo com o art.º 9º do Decreto-Lei 135/2009, de 3 de Junho, com as alterações introduzidas pelo Decreto-Lei 113/2012, de 23 de Maio, os perfis serão revistos se a classificação da água balnear se alterar ou se existirem alterações significativas na água balnear ou na zona envolvente. Classificação Boa – revisão de 4 em 4 anos; Aceitável - 3 em 3 anos; Má - 2 em 2 anos. Os perfis serão ainda actualizados se forem identificadas outras fontes de poluição.



MINISTÉRIO DA AGRICULTURA,  
DO MAR, DO AMBIENTE  
E DO ORDENAMENTO DO TERRITÓRIO



AGÊNCIA  
PORTUGUESA  
DO AMBIENTE

Administração da Região  
Hidrográfica do Tejo e Oeste

## Fontes de Informação Relevante

APA, I.P./ ARH do Tejo e Oeste	Informação sobre a qualidade pontual das águas balneares. Informação sobre Perfis de Água Balnear.	<a href="http://www.apambiente.pt">www.apambiente.pt</a>
SNIRH	Informação sobre águas balneares e qualidade das águas balneares.	<a href="http://www.snirh.pt">www.snirh.pt</a>
EEA	Informação sobre Ambiente na União Europeia.	<a href="http://www.eea.europa.eu/">www.eea.europa.eu/</a>

---

Lisboa, Maio de 2013