



Perfil de Água Balnear da Lagoa de Albufeira -Mar

Identificação da Água Balnear

Nome da Água Balnear	LAGOA DE ALBUFEIRA - MAR
Código da Água Balnear	PTCD9J
Ano de Identificação	2000
Categoria/Tipo	Água balnear costeira/Costa Atlântica Mesotidal Moderadamente Exposta
Nome da Zona Costeira	Lagoa de Albufeira

Fotografia



Fonte: APA/ ARHTO

Localização Geográfica e Administrativa da Água Balnear

País	Portugal
Distrito	Setúbal
Concelho	Sesimbra
Freguesia	Sesimbra (Castelo)
Nome Bacia Hidrográfica	Bacia Hidrográfica do Rio Tejo
Código Bacia Hidrográfica	PTRH5
Nome da Massa de Água	CWB-I-4
Código da Massa de Água	PTCOST11



Descrição da Água Balnear e Zona Envolverte

Características da Água Balnear

Praia caracterizada pela presença de um cordão de dunas frontais, limitada a norte pela Lagoa de Albufeira e a sul por arriba de reduzida altura. Esta praia, localizada na periferia de um núcleo urbano-turístico, apresenta valores naturais relevantes para a conservação da natureza e da biodiversidade, encontrando-se inserida nos Sítios da Rede Natura 2000 Arrábida/Espichel e Fernão Ferro/Lagoa de Albufeira. Apresenta, ainda, um património arqueológico relevante, designadamente um Concheiro Mesolítico e uma Jazida do Mesolítico/Neolítico. A Lagoa de Albufeira, na sua envolvente, é um local de invulgar beleza, onde se conjuga o mar, geralmente agitado, a lagoa, extensa e calma, e frondosos pinhais nas imediações.

Tipologia da Praia:	Tipo 2 - Praia não urbana com uso intensivo
Tipo de substrato:	Arenoso
Extensão da frente de praia:	260m
Acessos viários:	Estrada Nacional 377 e acesso à Lagoa de Albufeira
Acessos pedonais:	Passadiço em madeira.
Afluência:	Média/Alta
Declive da zona de banhos:	Acentuado.
Atividades Recreativas:	Pesca desportiva. Vela. Windsurf. Kitesurf.
Instrumento de Ordenamento:	POOC Sintra-Sado

Equipamentos e Serviços

Vigilância:	Sim	Posto Socorros:	Sim	Recolha de Lixo:	Sim
Sanitários:	Sim	Duche:		Limpeza de Praia:	Sim
Acesso deficientes:		Animais domésticos:	Não	Painel informativo:	Sim
Apoios de praia:	Sim	Estacionamento:	Sim	Capacidade estacionamento:	

Condições Hidrológicas e Meteorológicas

Hidrodinâmica:	Quando a barra da lagoa está aberta, a parte norte da praia é influenciada pelas correntes de enchente e vazante.
Regime de marés:	Maré semi-diurna. Mesotidal: 2-4m
Temperatura da água:	Temperatura da água varia entre os 17°C e os 19°C na época balnear.
Regime de ventos:	Ventos dominantes de Norte/Noroeste nos meses de verão
Temperatura do ar:	A temperatura do ar nos meses mais quentes varia em média entre os 15°C e os 28°C.
Precipitação (época balnear):	
Nº horas sol (época balnear):	10h

Mais informação sobre marés pode ser consultada em: <http://www.hidrografico.pt/previsao-mares.php>

Mais informação sobre ondas pode ser consultada em: <http://www.maretec.mohid.com/ww3/>

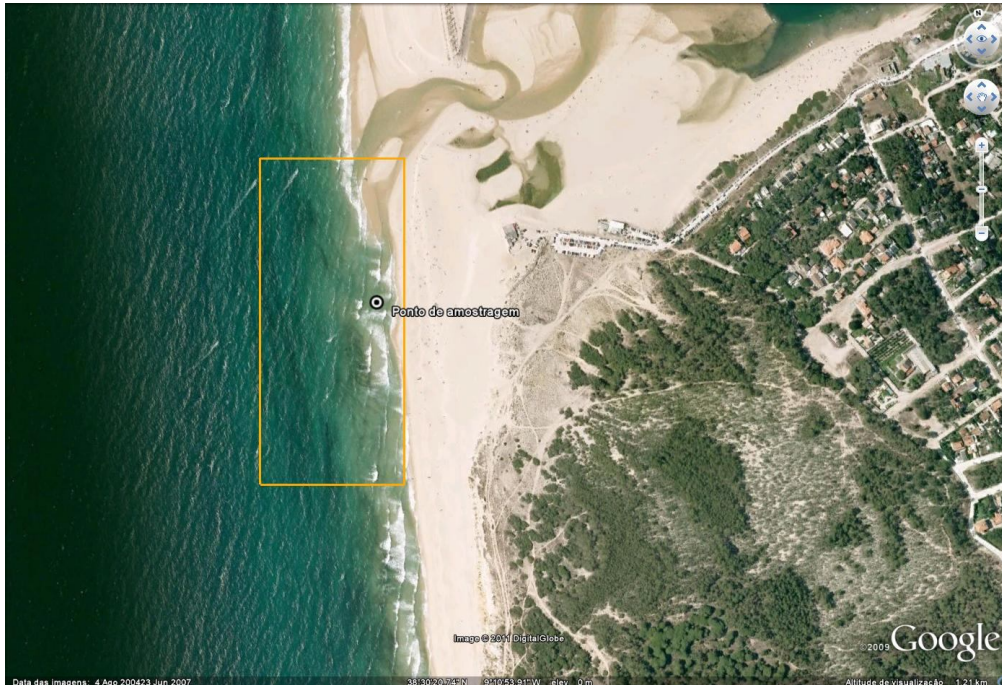
Zona Envolverte

Sítios da Rede Natura 2000 Arrábida/Espichel e Fernão Ferro/Lagoa de Albufeira. Zona de Protecção Especial da Lagoa de Albufeira. Lagoa de Albufeira. Núcleo urbano-turístico na margem sul da Lagoa de Albufeira.

Risco Arribas:	Inexistente
-----------------------	-------------



Delimitação da Água Balnear e Localização do Ponto de Monitorização



Coordenadas do Ponto de Monitorização:

No enfiamento do passadiço de madeira até à praia.
Latitude 38,506473°, Longitude -9,183371°.
Sistema de Coordenadas: ETRS89.

Avaliação da Qualidade da Água Balnear

Durante a época balnear são monitorizados indicadores microbiológicos de contaminação fecal pela ARH do Tejo, I.P., nas águas balneares designadas da sua área de intervenção, de acordo com a legislação em vigor, Decreto-Lei 135/09, de 3 de Junho, com as alterações introduzidas pelo Decreto-Lei 113/2012, de 23 de Maio. As águas balneares são classificadas de acordo com os níveis destes indicadores na água. Os *standards* europeus utilizados para classificar as águas balneares surgem de recomendações da Organização Mundial de Saúde e estão relacionados com questões de saúde pública. Os resultados da monitorização desta água balnear e mais informação sobre a avaliação da qualidade das águas balneares pode ser encontrada no sítio da APA: www.apambiente.pt e www.snirh.pt.

Avaliação da Qualidade da Água Balnear entre 2008 e 2012

Ano	2008	2009	2010	2011	2012
Classificação	Boa*	Boa*	Boa*	Excelente**	Excelente**

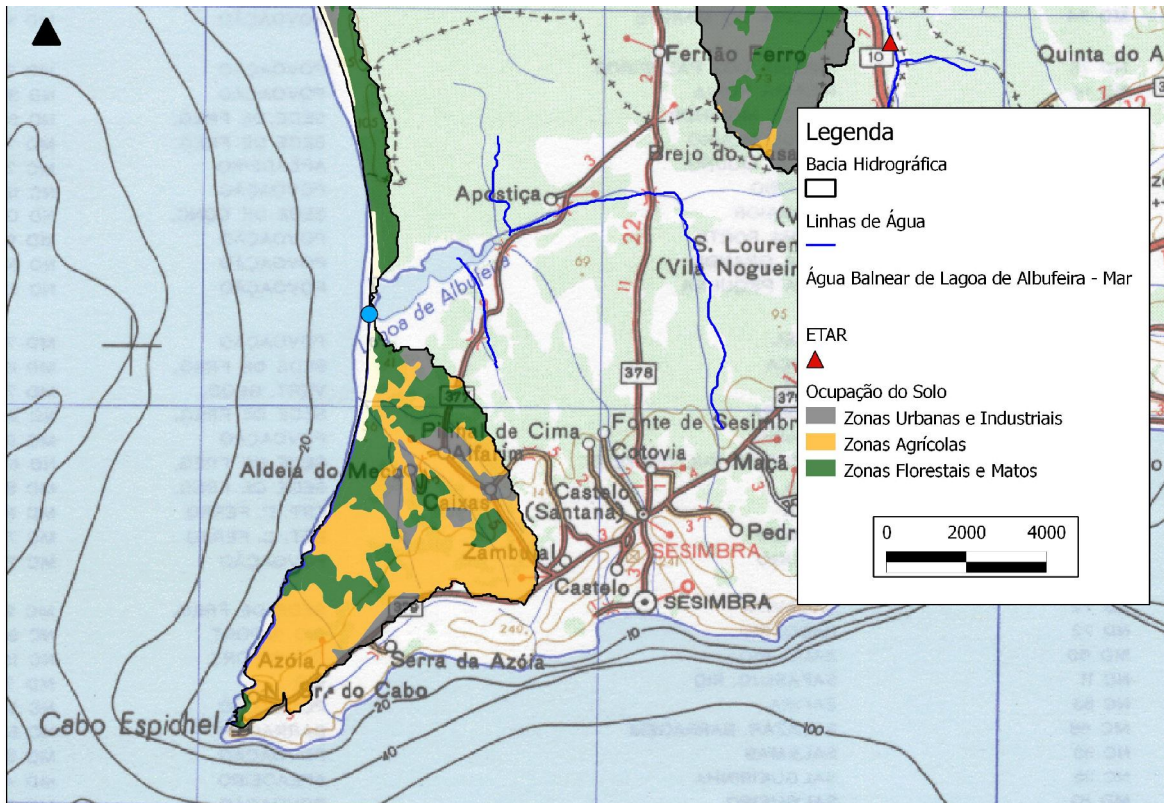
* Classificação segundo o Decreto-Lei nº236/98, de 1 de Agosto.

** Classificação segundo o Decreto-Lei nº135/09, de 3 de Junho (que substitui o anterior), com as alterações introduzidas pelo Decreto-Lei nº 113/2012, de 23 de Maio.



Descrição da Bacia de Drenagem

O uso do solo na bacia drenante desta água balnear é constituído por zonas florestais e agrícolas, com alguns aglomerados urbanos.



Identificação das fontes potenciais de poluição, avaliação do risco e medidas de gestão

Potenciais Fontes de Poluição

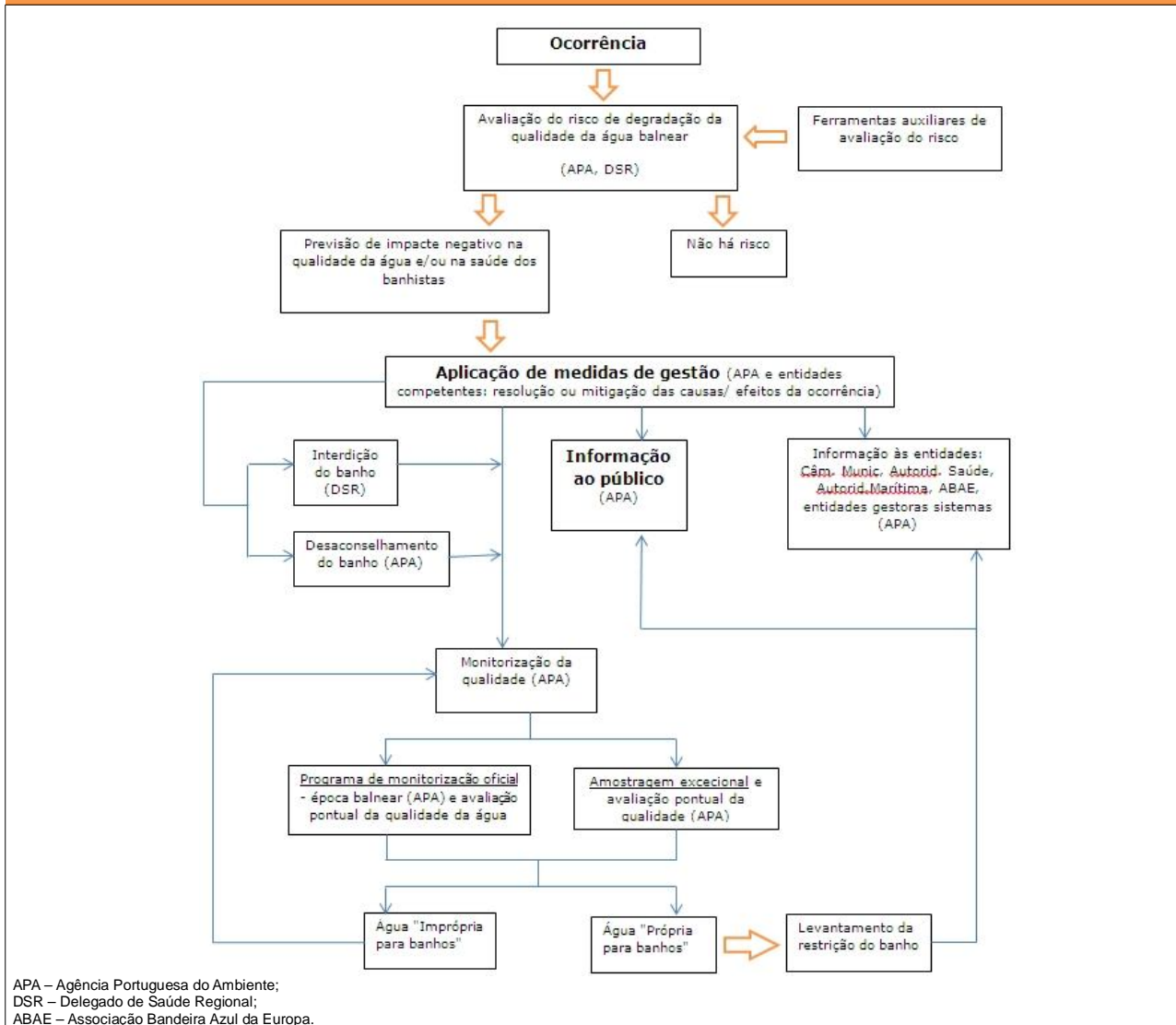
Não existem fontes de poluição significativas na área de influência desta água balnear.

Risco de Ocorrência de Episódios de Poluição de Curta Duração

Não há historial de ocorrência de fenómenos de poluição de curta duração.



Diagrama de Gestão das Águas Balneares, Sistema de Alerta e Informação ao Público



Implementação de um Sistema de Alerta

Em caso de risco de ocorrência de fenómenos de poluição, será colocado um aviso a desaconselhar o banho.

Avaliação do risco de proliferação de organismos potencialmente patogénicos

Cianobactérias	Improvável
Fitoplâncton	Improvável
Macroalgas	Improvável

Medidas de Gestão

Em caso de sintomas de bloom de fitoplâncton ou cianobactérias, desaconselhar a prática de banhos, ativar um programa de monitorização e alertar os serviços de saúde. Em caso de presença de excesso de macroalgas deve ser ativada a limpeza imediata da água e do areal.



Identificação das Autoridades Competentes

Gestão da Água Balnear	APA, I.P./ ARH do Tejo e Oeste	Av. Almirante Gago Coutinho, n° 30 - 1049-066 Lisboa Tel: 218430400 Fax: 218430404 Correio electrónico: geral@apambiente.pt arht.geral@apambiente.pt
Autarquia	C.M. Sesimbra	Rua da República, 3, 2970-741 Sesimbra Tel: (+351) 212288500 Fax: (+351) 212288687 Email: girp@cm-sesimbra.pt
Saneamento	Simarsul	Av. Luísa Todi, 300-3°, 2900-452 Setúbal Tel: (+351) 265544000 Fax: (+351) 265544001 Email: geral@simarsul.pt
Autoridade de Saúde	A.R.S. Lisboa	Av. Estados Unidos da América, n° 77 - 1749 - 096 Lisboa Tel: (+351) 218424831 Fax: (+351) 218499754 Email: portal.arslvt@arslvt.min-saude.pt
Autoridade marítima	Capitania do Porto de Setúbal	Praça da República, 2904 - 537 Setúbal Tel: (+351) 265548270 Fax: (+351) 265548279 Email: capitania.setubal@marinha.pt

Ficha Técnica

Título

Perfil de água balnear da Lagoa de Albufeira-Mar

Resumo

Este documento apresenta o primeiro perfil de água balnear realizado para a Lagoa de Albufeira – Mar

Autor

APA, I.P./ ARH do Tejo e Oeste

Data de Produção

Março de 2011 (atualização em Maio de 2013)

Data de Revisão

Março de 2015

Motivo de Revisão

De acordo com o art.º 9º do Decreto-Lei 135/2009, de 3 de Junho, com as alterações introduzidas pelo Decreto-Lei 113/2012, de 23 de Maio, os perfis serão revistos se a classificação da água balnear se alterar ou se existirem alterações significativas na água balnear ou na zona envolvente. Classificação Boa – revisão de 4 em 4 anos; Aceitável - 3 em 3 anos; Má - 2 em 2 anos. Os perfis serão ainda atualizados se forem identificadas outras fontes de poluição.



MINISTÉRIO DA AGRICULTURA,
DO MAR, DO AMBIENTE
E DO ORDENAMENTO DO TERRITÓRIO



AGÊNCIA
PORTUGUESA
DO AMBIENTE

Administração da Região
Hidrográfica do Tejo e Oeste

Fontes de Informação Relevante

APA, I.P./ ARH do Tejo e Oeste	Informação sobre a qualidade pontual das águas balneares. Informação sobre Perfis de Água Balnear.	www.apambiente.pt
SNIRH	Informação sobre águas balneares e qualidade das águas balneares.	www.snirh.pt
EEA	Informação sobre Ambiente na União Europeia.	www.eea.europa.eu/

Lisboa, Maio de 2013