



## Perfil de Água Balnear do Molhe Leste

### Identificação da Água Balnear

<b>Nome da Água Balnear</b>	MOLHE LESTE
<b>Código da Água Balnear</b>	PTCX8H
<b>Ano de Identificação</b>	2013
<b>Categoria/Tipo</b>	Água balnear costeira/Costa Atlântica Mesotidal Moderadamente Exposta
<b>Nome da Zona Costeira</b>	Costa de Peniche

### Fotografia



Fonte: APA/ ARHTO

### Localização Geográfica e Administrativa da Água Balnear

<b>País</b>	Portugal
<b>Distrito</b>	Leiria
<b>Concelho</b>	Peniche
<b>Freguesia</b>	Atouguia da Baleia
<b>Nome Bacia Hidrográfica</b>	Bacia Hidrográfica das Ribeiras do Oeste
<b>Código Bacia Hidrográfica</b>	PTRH4
<b>Nome da Massa de Água</b>	CWB-II-4
<b>Código da Massa de Água</b>	PTCOST10



## Descrição da Água Balnear e Zona Envolvente

### Características da Água Balnear

Praia com uma considerável extensão de areal e uma envolvente de dunas, permitindo a contemplação do mar e da natureza. Fica situada ao sul de Peniche, onde desagua o rio de S. Domingos e é protegida do vento norte pela muralha do porto. Boas condições para a prática de Surf e Bodyboard

**Tipologia da Praia:** Tipo 3 - praia seminatural (praia equipada com uso condicionado)

**Tipo de substrato:** Arenoso

**Extensão da frente de praia:** 300 m

**Acessos viários:** EN 114.

**Acessos pedonais:** Terra batida.

**Afluência:** Média/ Alta

**Declive da zona de banhos:** Suave.

**Actividades Recreativas:** Surf. Bodyboard. Pesca desportiva.

**Instrumento de Ordenamento:** POOC Alcobaça-Mafra

### Equipamentos e Serviços

<b>Vigilância:</b>	Sim	<b>Posto Socorros:</b>	Sim	<b>Recolha de Lixo:</b>	Sim
<b>Sanitários:</b>	Sim	<b>Duche:</b>	Sim	<b>Limpeza de Praia:</b>	Sim
<b>Acesso deficientes:</b>	Sim	<b>Animais domésticos:</b>	Não	<b>Painel informativo:</b>	Sim
<b>Apoios de praia:</b>	Sim	<b>Estacionamento:</b>	Sim	<b>Capacidade estacionamento:</b>	

### Condições Hidrológicas e Meteorológicas

#### Hidrodinâmica:

**Regime de marés:** Maré semi-diurna. Mesotidal: 2-4m

**Temperatura da água:** Temperatura da água varia entre os 15°C e os 17°C na época balnear.

**Regime de ventos:** Ventos dominantes de Norte/Noroeste nos meses de verão

**Temperatura do ar:** 18°C a 25°C.

**Precipitação (época balnear):**

**Nº horas sol (época balnear):** 10h

Mais informação sobre marés pode ser consultada em: <http://www.hidrografico.pt/previsao-mares.php>

Mais informação sobre ondas pode ser consultada em: <http://www.maretec.mohid.com/ww3/>

### Zona Envolvente

**Risco Arribas:** Inexistente



## Delimitação da Água Balnear e Localização do Ponto de Monitorização



### Coordenadas do Ponto de Monitorização:

Do lado da margem esquerda do rio de S. Domingos.  
Latitude 39.350008°; Longitude -9,368004°.  
Sistema de Coordenadas: ETRS89.

## Avaliação da Qualidade da Água Balnear

Durante a época balnear são monitorizados indicadores microbiológicos de contaminação fecal pela ARH do Tejo, I.P., nas águas balneares designadas da sua área de intervenção, de acordo com a legislação em vigor, Decreto-Lei 135/09, de 3 de Junho, com as alterações introduzidas pelo Decreto-Lei 113/2012, de 23 de Maio. As águas balneares são classificadas de acordo com os níveis destes indicadores na água. Os *standards* europeus utilizados para classificar as águas balneares surgem de recomendações da Organização Mundial de Saúde e estão relacionados com questões de saúde pública. Os resultados da monitorização desta água balnear e mais informação sobre a avaliação da qualidade das águas balneares pode ser encontrada no sítio da APA: [www.apambiente.pt](http://www.apambiente.pt) e [www.snirh.pt](http://www.snirh.pt).

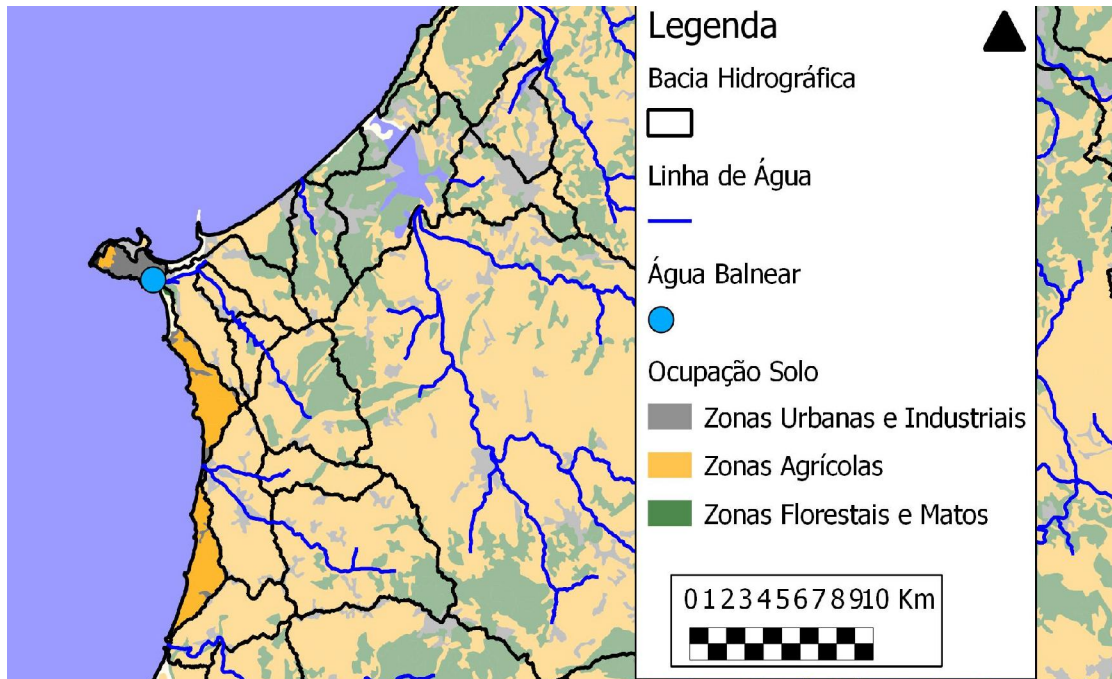
### Avaliação da Qualidade da Água Balnear entre 2008 e 2012

Ano	2008	2009	2010	2011	2012
Classificação	Não identificada	Não identificada	Não identificada	Não identificada	Não identificada



### Descrição da Bacia de Drenagem

O uso do solo na bacia drenante desta água balnear é principalmente agrícola, com alguns aglomerados urbanos. Há alguma ocupação urbana da faixa litoral.



### Identificação das fontes potenciais de poluição, avaliação do risco e medidas de gestão

#### Potenciais Fontes de Poluição

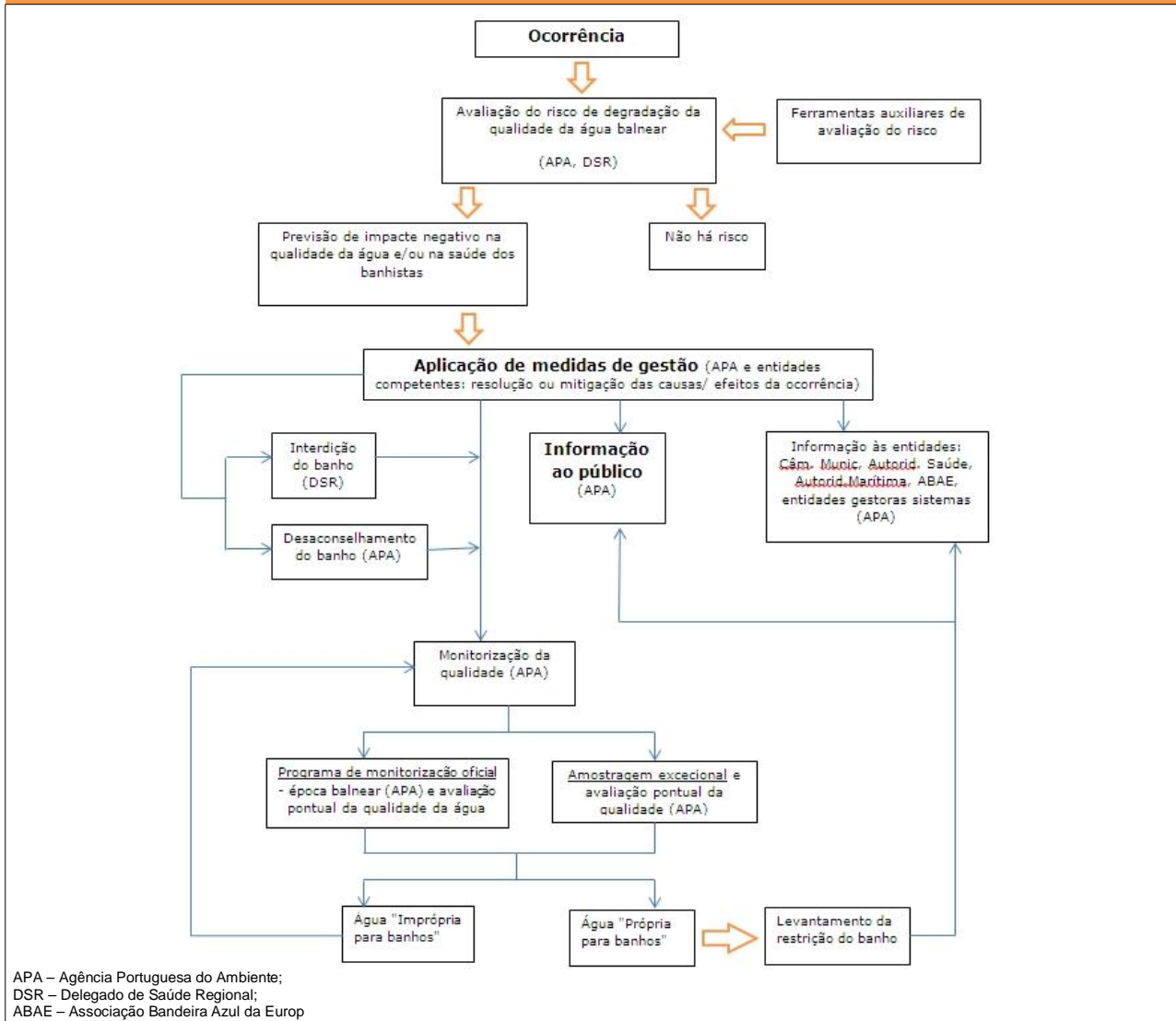
Pode ocorrer devido ao arrastamento de detritos e matéria orgânica no rio de S. Domingos, em situações de precipitação. Estas situações não devem durar mais do que 1 a 2 dias, dependendo do tempo da chuvada.

#### Risco de Ocorrência de Episódios de Poluição de Curta Duração

A contaminação fecal pode ter origem principalmente através do rio de S. Domingos, em alturas de precipitação intensa.



## Diagrama de Gestão das Águas Balneares, Sistema de Alerta e Informação ao Público



APA – Agência Portuguesa do Ambiente;  
DSR – Delegado de Saúde Regional;  
ABAE – Associação Bandeira Azul da Europ

## Implementação de um Sistema de Alerta

Em caso de risco de ocorrência de fenómenos de poluição, será colocado um aviso a desaconselhar o banho.

## Avaliação do risco de proliferação de organismos potencialmente patogénicos

<b>Cianobactérias</b>	Improvável
<b>Fitoplâncton</b>	Improvável
<b>Macroalgas</b>	Improvável

### Medidas de Gestão

Em caso de sintomas de bloom de fitoplâncton ou cianobactérias, desaconselhar a prática de banhos, ativar um programa de monitorização e alertar os serviços de saúde. Em caso de presença de excesso de macroalgas deve ser ativada a limpeza imediata da água e do areal.



## Identificação das Autoridades Competentes

Gestão da Água Balnear	APA, I.P./ ARH do Tejo e Oeste	Av. Almirante Gago Coutinho, nº 30 - 1049-066 Lisboa Tel: 218430400 Fax: 218430404 Correio electrónico: geral@apambiente.pt arht.geral@apambiente.pt Largo do Município, 2520-239 Peniche Tel: (+351) 262780100 Fax: (+351) 262780111 cmpeniche@cm-peniche.pt
Autarquia	C.M. Peniche	Convento S. Miguel das Gaeiras, 2510-718 Óbidos Tel: (+351) 262955200 Fax: (+351) 262955201 geral@aguasdooeste.com
Saneamento	Águas do Oeste	Av. Estados Unidos da América, nº 77 - 1749 - 096 Lisboa Tel: (+351) 218424867 Fax: (+351) 218499790 portal.arslvt@arslvt.min-saude.pt
Autoridade de Saúde	A.R.S. Lisboa	Rua Baluarte Misericórdia, 2520 - 239 Peniche Tel: (+351) 262784109 Fax: (+351) 262784767 capitania.peniche@marinha.pt
Autoridade marítima	Capitania do Porto de Peniche	

## Ficha Técnica

### Título

Perfil de água balnear de Molhe Leste

### Resumo

Este documento apresenta o primeiro perfil de água balnear realizado para Molhe Leste

### Autor

APA, I.P./ ARH do Tejo e Oeste

### Data de Produção

Março de 2011 (atualização em Maio de 2013)

### Data de Revisão

Março de 2015

### Motivo de Revisão

De acordo com o art.º 9º do Decreto-Lei 135/2009, de 3 de Junho, com as alterações introduzidas pelo Decreto-Lei 113/2012, de 23 de Maio, os perfis serão revistos se a classificação da água balnear se alterar ou se existirem alterações significativas na água balnear ou na zona envolvente. Classificação Boa – revisão de 4 em 4 anos; Aceitável - 3 em 3 anos; Má - 2 em 2 anos. Os perfis serão ainda atualizados se forem identificadas outras fontes de poluição.



MINISTÉRIO DA AGRICULTURA,  
DO MAR, DO AMBIENTE  
E DO ORDENAMENTO DO TERRITÓRIO



AGÊNCIA  
PORTUGUESA  
DO AMBIENTE

Administração da Região  
Hidrográfica do Tejo e Oeste

#### Fontes de Informação Relevante

APA, I.P./ ARH do Tejo e Oeste	Informação sobre a qualidade pontual das águas balneares. Informação sobre Perfis de Água Balnear.	<a href="http://www.apambiente.pt">www.apambiente.pt</a>
SNIRH	Informação sobre águas balneares e qualidade das águas balneares.	<a href="http://www.snirh.pt">www.snirh.pt</a>
EEA	Informação sobre Ambiente na União Europeia.	<a href="http://www.eea.europa.eu/">www.eea.europa.eu/</a>

---

Lisboa, Maio de 2013