



## Perfil de Água Balnear da Consolação Norte

### Identificação da Água Balnear

<b>Nome da Água Balnear</b>	CONSOLAÇÃO NORTE
<b>Código da Água Balnear</b>	PTCW2D
<b>Ano de Identificação</b>	2011
<b>Categoria/Tipo</b>	Água balnear costeira/Costa Atlântica Mesotidal Moderadamente Exposta
<b>Nome da Zona Costeira</b>	Costa de Peniche

### Fotografia



Fonte: APA/ ARHTO

### Localização Geográfica e Administrativa da Água Balnear

<b>País</b>	Portugal
<b>Distrito</b>	Leiria
<b>Concelho</b>	Peniche
<b>Freguesia</b>	Atouguia da Baleia
<b>Nome Bacia Hidrográfica</b>	Bacia Hidrográfica das Ribeiras do Oeste
<b>Código Bacia Hidrográfica</b>	PTRH4
<b>Nome da Massa de Água</b>	CWB-II-4
<b>Código da Massa de Água</b>	PTCOST10



## Descrição da Água Balnear e Zona Envolvente

### Características da Água Balnear

Apresenta um extenso areal de areias claras, envolvido por dunas consolidadas. Situa-se a Norte do Forte da Consolação e dele avista-se um largo e muito extenso areal que se prolonga por vários quilómetros em direcção a Peniche. Banhada pelo mar de ondulação forte, esta praia é muito apreciada pelos praticantes de surf e windsurf.

#### Tipologia da Praia:

<b>Tipo de substrato:</b>	Arenoso.
<b>Extensão da frente de praia:</b>	200m
<b>Acessos viários:</b>	Estrada municipal de acesso à localidade da Consolação.
<b>Acessos pedonais:</b>	Possui acesso pedonal a partir da via pública calcetadas, assim como, passadeiras até ao areal.
<b>Afluência:</b>	Intensa, moderada.
<b>Declive da zona de banhos:</b>	Suave.
<b>Atividades Recreativas:</b>	<i>Surf, bodyboard, windsurf.</i>

**Instrumento de Ordenamento:** POOC Alcobaça-Mafra

### Equipamentos e Serviços

<b>Vigilância:</b>	Não	<b>Posto Socorros:</b>	Não	<b>Recolha de Lixo:</b>	Não
<b>Sanitários:</b>	Não	<b>Duche:</b>	Não	<b>Limpeza de Praia:</b>	Não
<b>Acesso deficientes:</b>	Não	<b>Animais domésticos:</b>	Não	<b>Painel informativo:</b>	Não
<b>Apoios de praia:</b>	Não	<b>Estacionamento:</b>	Não	<b>Capacidade estacionamento:</b>	---

### Condições Hidrológicas e Meteorológicas

#### Hidrodinâmica:

<b>Regime de marés:</b>	Maré semi-diurna. Mesotidal: 2-4m
<b>Temperatura da água:</b>	Temperatura da água varia entre os 15°C e os 17°C na época balnear.
<b>Regime de ventos:</b>	Ventos dominantes de Norte/Noroeste nos meses de verão
<b>Temperatura do ar:</b>	18°C a 25°C
<b>Precipitação (época balnear):</b>	
<b>Nº horas sol (época balnear):</b>	10h

Mais informação sobre marés pode ser consultada em: <http://www.hidrografico.pt/previsao-mares.php>

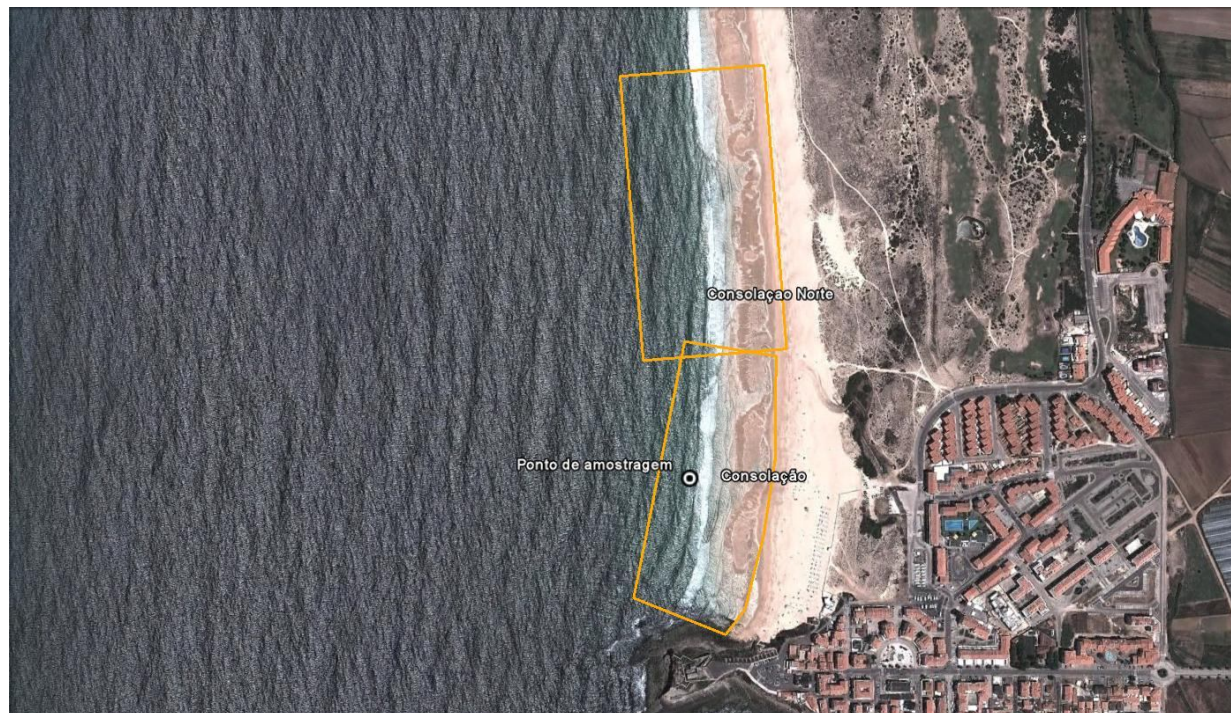
Mais informação sobre ondas pode ser consultada em: <http://www.maretec.mohid.com/ww3/>

### Zona Envolvente

**Risco Arribas:** Inexistente



## Delimitação da Água Balnear e Localização do Ponto de Monitorização



### Coordenadas do Ponto de Monitorização\*:

A meio da praia da Consolação.  
Latitude 39,326958°; Longitude -9,35977°.  
Sistema de Coordenadas: ETRS89.

\*De acordo com o n.º 6 do art.º 7 do Decreto-Lei n.º 135/2009, de 3 de Junho, com as alterações introduzidas pelo Decreto-Lei n.º 113/2012, de 23 de Maio, as águas balneares Consolação e Consolação Norte foram agrupadas, sendo o ponto de amostragem da água balnear Consolação o representativo do agrupamento.

### Avaliação da Qualidade da Água Balnear

Durante a época balnear são monitorizados indicadores microbiológicos de contaminação fecal pela ARH do Tejo, I.P., nas águas balneares designadas da sua área de intervenção, de acordo com a legislação em vigor, Decreto-Lei 135/09, de 3 de Junho, com as alterações introduzidas pelo Decreto-Lei 113/2012, de 23 de Maio. As águas balneares são classificadas de acordo com os níveis destes indicadores na água. Os *standards* europeus utilizados para classificar as águas balneares surgem de recomendações da Organização Mundial de Saúde e estão relacionados com questões de saúde pública. Os resultados da monitorização desta água balnear e mais informação sobre a avaliação da qualidade das águas balneares pode ser encontrada no sítio da APA: [www.apambiente.pt](http://www.apambiente.pt) e [www.snirh.pt](http://www.snirh.pt).

#### Avaliação da Qualidade da Água Balnear entre 2008 e 2012

Ano	2008	2009	2010	2011	2012
Classificação	Não identificada	Não identificada	Não identificada	Excelente**	Excelente**

\* Classificação segundo o Decreto-Lei n.º 236/98, de 1 de Agosto.

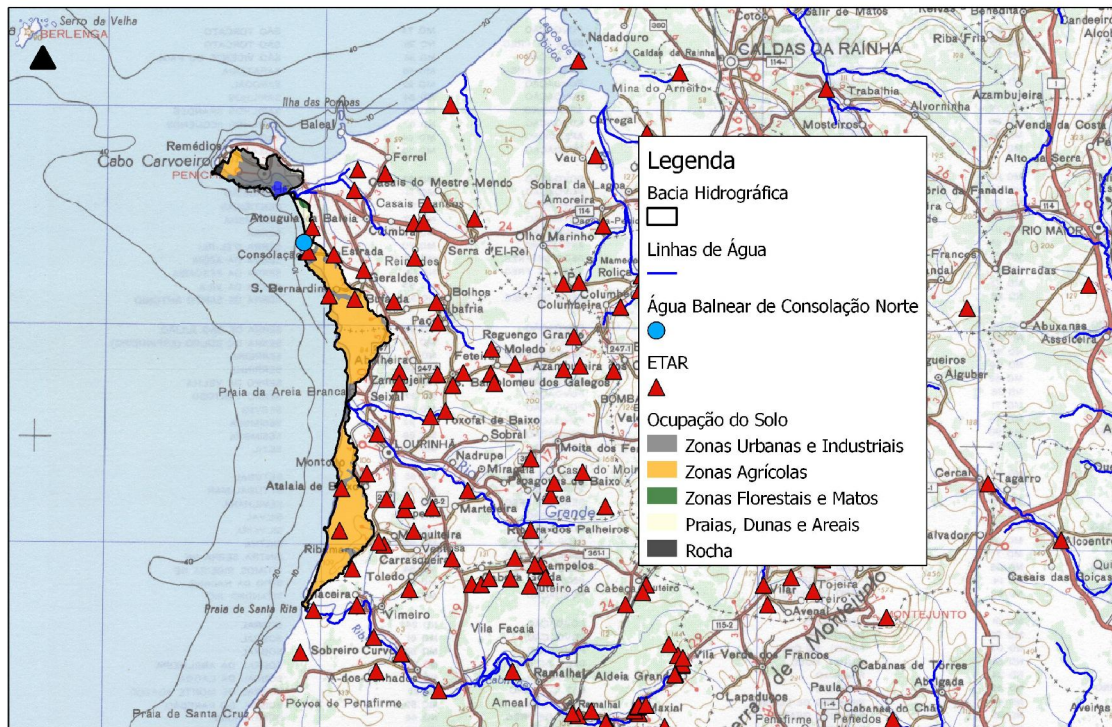
\*\* Classificação segundo o Decreto-Lei n.º 135/09, de 3 de Junho (que substitui o anterior), com as alterações introduzidas pelo Decreto-Lei n.º 113/2012, de 23 de Maio.





## Descrição da Bacia de Drenagem

O uso do solo na bacia drenante desta água balnear é principalmente agrícola, com alguns aglomerados urbanos.



## Identificação das fontes potenciais de poluição, avaliação do risco e medidas de gestão

### Potenciais Fontes de Poluição

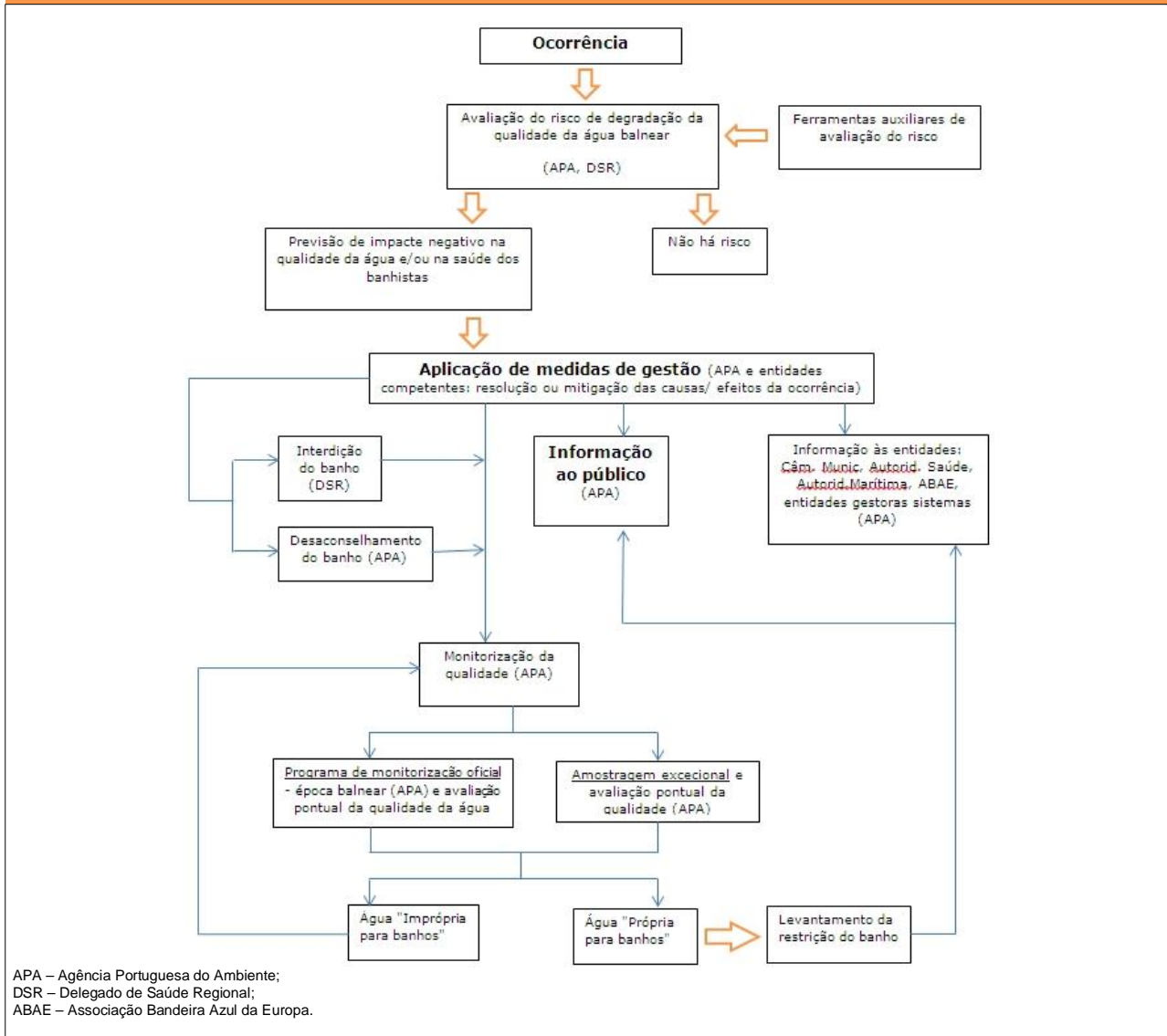
Não existem fontes de poluição significativas na área de influência desta água balnear.

### Risco de Ocorrência de Episódios de Poluição de Curta Duração

Não há historial de ocorrência de fenómenos de poluição de curta duração



## Diagrama de Gestão das Águas Balneares, Sistema de Alerta e Informação ao Público



## Implementação de um Sistema de Alerta

Em caso de risco de ocorrência de fenómenos de poluição, será colocado um aviso a desaconselhar o banho.



### Avaliação do risco de proliferação de organismos potencialmente patogénicos

<b>Cianobactérias</b>	Improvável
<b>Fitoplâncton</b>	Improvável
<b>Macroalgas</b>	Improvável

#### Medidas de Gestão

Em caso de sintomas de bloom de fitoplâncton ou cianobactérias, desaconselhar a prática de banhos, ativar um programa de monitorização e alertar os serviços de saúde. Em caso de presença de excesso de macroalgas deve ser ativada a limpeza imediata da água e do areal.

### Identificação das Autoridades Competentes

Gestão da Água Balnear	APA, I.P./ ARH do Tejo e Oeste	Av. Almirante Gago Coutinho, nº 30 - 1049-066 Lisboa Tel: 218430400 Fax: 218430404 Correio electrónico: geral@apambiente.pt arht.geral@apambiente.pt
Autarquia	C.M. Peniche	Largo do Município, 2520-239 Peniche (+351) 262780100 (+351) 262780111 cmpeniche@cm-peniche.pt
Saneamento	Águas do Oeste	Convento S. Miguel das Gaeiras, 2510-718 Óbidos (+351) 262955200 (+351) 262955201 geral@aguasdooeste.com
Autoridade de Saúde	A.R.S. Lisboa	Av. Estados Unidos da América, nº 77 - 1749 - 096 Lisboa (+351) 218424864 (+351) 218499787 portal.arslvt@arslvt.min-saude.pt
Autoridade marítima	Capitania do Porto de Peniche	Rua Baluarte Misericórdia, 2520 - 239 Peniche (+351) 262784109 (+351) 262784767 capitania.peniche@marinha.pt



## Ficha Técnica

### Título

Perfil de água balnear da Consolação Norte

### Resumo

Este documento apresenta o primeiro perfil de água balnear realizado para a Consolação Norte

### Autor

APA, I.P./ ARH do Tejo e Oeste

### Data de Produção

Março de 2011 (atualização em Maio de 2013)

### Data de Revisão

Março de 2015

### Motivo de Revisão

De acordo com o art.º 9º do Decreto-Lei 135/2009, de 3 de Junho, com as alterações introduzidas pelo Decreto-Lei 113/2012, de 23 de Maio, os perfis serão revistos se a classificação da água balnear se alterar ou se existirem alterações significativas na água balnear ou na zona envolvente. Classificação Boa – revisão de 4 em 4 anos; Aceitável - 3 em 3 anos; Má - 2 em 2 anos. Os perfis serão ainda atualizados se forem identificadas outras fontes de poluição.

## Fontes de Informação Relevante

APA, I.P./ ARH do Tejo e Oeste	Informação sobre a qualidade pontual das águas balneares. Informação sobre Perfis de Água Balnear.	<a href="http://www.apambiente.pt">www.apambiente.pt</a>
SNIRH	Informação sobre águas balneares e qualidade das águas balneares.	<a href="http://www.snirh.pt">www.snirh.pt</a>
EEA	Informação sobre Ambiente na União Europeia.	<a href="http://www.eea.europa.eu/">www.eea.europa.eu/</a>

Lisboa, Maio de 2013