



## Perfil de Água Balnear da Albufeira de Meimoa

### Identificação da Água Balnear

<b>Nome da Água Balnear</b>	ALBUFEIRA MEIMOA
<b>Código da Água Balnear</b>	PTCT8H
<b>Ano de Identificação</b>	2011
<b>Categoria/Tipo</b>	Água balnear interior em albufeira/ Albufeira tipo Norte
<b>Nome do Rio ou Albufeira</b>	Albufeira de Meimoa

### Fotografia



Fonte: APA/ ARHTO

### Localização Geográfica e Administrativa da Água Balnear

<b>País</b>	Portugal
<b>Distrito</b>	Castelo Branco
<b>Concelho</b>	Penamacor
<b>Freguesia</b>	Meimão
<b>Nome Bacia Hidrográfica</b>	Bacia Hidrográfica do Rio Tejo
<b>Código Bacia Hidrográfica</b>	PTRH5
<b>Nome da Massa de Água</b>	Albufeira de Meimoa
<b>Código da Massa de Água</b>	PT05TEJ0753



## Descrição da Água Balnear e Zona Envolvente

### Características da Água Balnear

Praia na albufeira de Meimoa, piscina flutuante, em zona montanhosa florestada.

**Área:** 200 m.

**Acessos viários:** EN 562.

**Acessos pedonais:** Passadiço.

**Afluência:** Baixa.

**Atividades Recreativas:**

**Instrumento de Ordenamento:** Plano de Ordenamento da albufeira da Meimoa.

### Equipamentos e Serviços

<b>Vigilância:</b>	Não	<b>Posto Socorros:</b>	Não	<b>Recolha de Lixo:</b>	
<b>Sanitários:</b>	Não	<b>Duche:</b>	Não	<b>Limpeza de Praia:</b>	
<b>Acesso deficientes:</b>	Não	<b>Animais domésticos:</b>	Não	<b>Painel informativo:</b>	
<b>Apoios de praia:</b>		<b>Estacionamento:</b>		<b>Capacidade estacionamento:</b>	

### Condições Hidrológicas e Meteorológicas

**Temperatura da água:**

**Regime de ventos:**

**Temperatura do ar:**

**Precipitação (época balnear):**

**Nº horas sol (época balnear):** 10h

### Zona Envolvente

Zona isolada em área florestal.



## Delimitação da Água Balnear e Localização do Ponto de Monitorização



### Coordenadas do Ponto de Monitorização:

Na margem direita, aproximadamente a 500 m da barragem.  
Latitude 40,2669°; Longitude -7,142691°.  
Sistema de Coordenadas: ETRS89.



## Avaliação da Qualidade da Água Balnear

Durante a época balnear são monitorizados indicadores microbiológicos de contaminação fecal pela ARH do Tejo, I.P., nas águas balneares designadas da sua área de intervenção, de acordo com a legislação em vigor, Decreto-Lei 135/09, de 3 de Junho, com as alterações introduzidas pelo Decreto-Lei 113/2012, de 23 de Maio. As águas balneares são classificadas de acordo com os níveis destes indicadores na água. Os *standards* europeus utilizados para classificar as águas balneares surgem de recomendações da Organização Mundial de Saúde e estão relacionados com questões de saúde pública. Os resultados da monitorização desta água balnear e mais informação sobre a avaliação da qualidade das águas balneares pode ser encontrada no sítio da APA: [www.apambiente.pt](http://www.apambiente.pt) e [www.snirh.pt](http://www.snirh.pt).

### Avaliação da Qualidade da Água Balnear entre 2008 e 2012

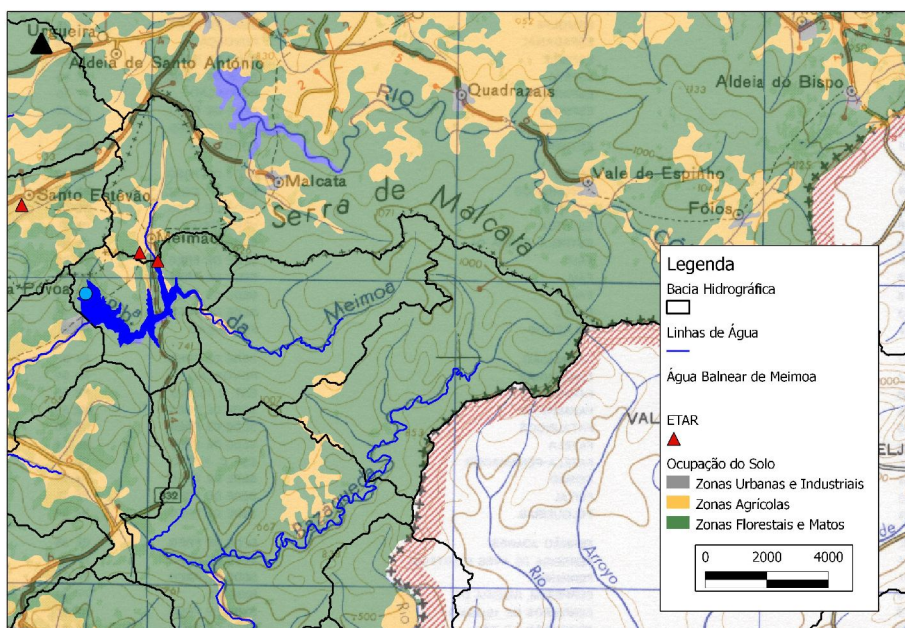
Ano	2008	2009	2010	2011	2012
Classificação	Não identificada	Não identificada	Não identificada	Sem classificação*	<b>Excelente**</b>

\*A água balnear não reuniu as condições para poder ser classificada (condições de amostragem ou nº mínimo de amostras necessárias).

\*\*Classificação segundo o Decreto-Lei nº135/09, de 3 de Junho,, com as alterações introduzidas pelo Decreto-Lei nº113/2012, de 23 de Maio.

## Descrição da Bacia de Drenagem

O uso do solo na bacia de drenagem desta água balnear é principalmente florestal, com zonas agrícolas.



## Identificação das fontes potenciais de poluição, avaliação do risco e medidas de gestão

### Potenciais Fontes de Poluição

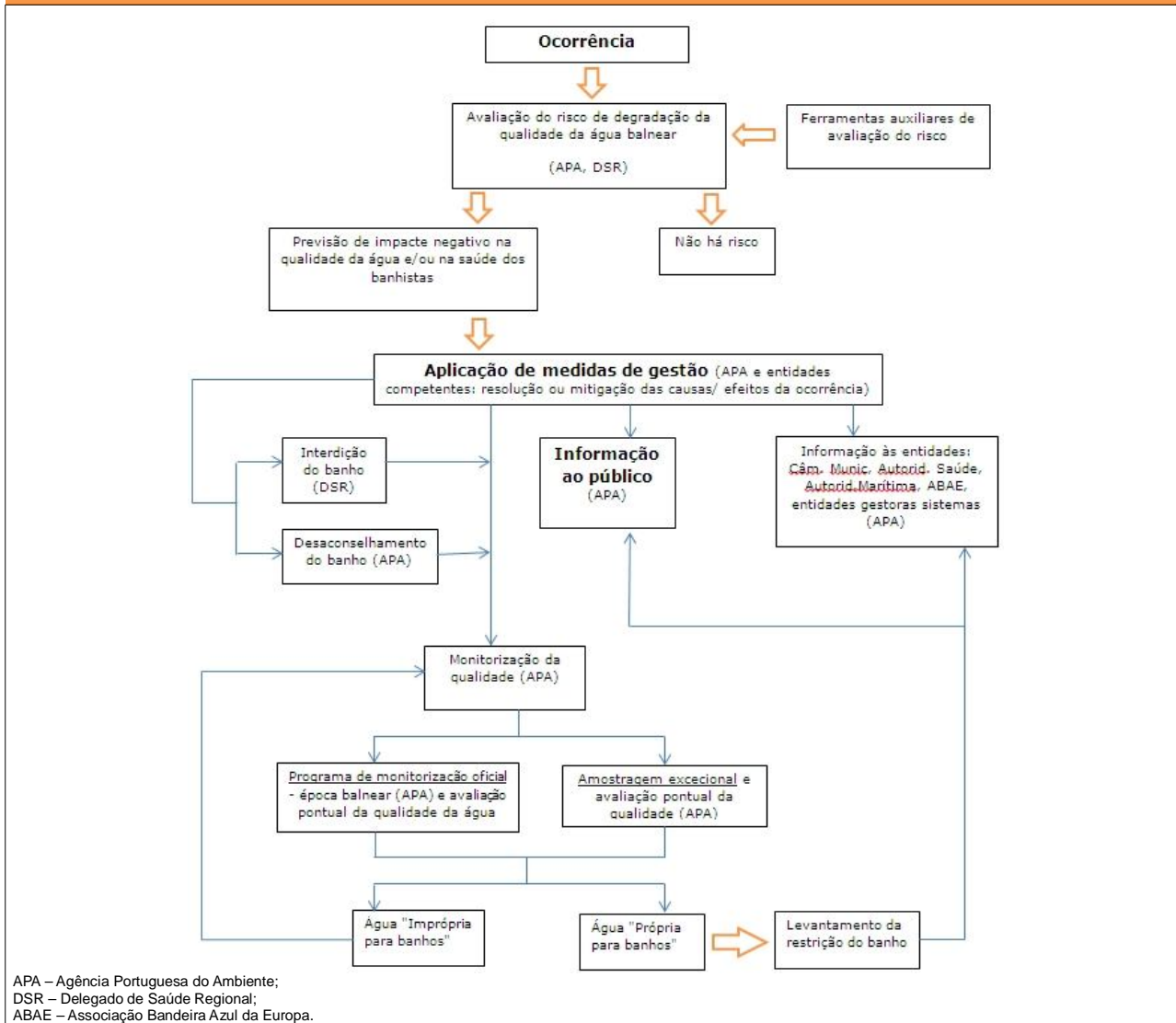
Não existem fontes de poluição significativas na envolvente desta água balnear.

### Risco de Ocorrência de Episódios de Poluição de Curta Duração

Não há historial de ocorrência de fenómenos de poluição de curta duração.



## Diagrama de Gestão das Águas Balneares, Sistema de Alerta e Informação ao Público



## Implementação de um Sistema de Alerta

Em caso de risco de ocorrência de fenómenos de poluição, será colocado um aviso a desaconselhar o banho.



### Avaliação do risco de proliferação de organismos potencialmente patogénicos

<b>Cianobactérias</b>	Improvável
<b>Fitoplâncton</b>	Improvável
<b>Macroalgas</b>	Improvável

#### Medidas de Gestão

Em caso de sintomas de *bloom* de fitoplâncton ou cianobactérias, desaconselhar a prática de banhos, ativar um programa de monitorização e alertar os serviços de saúde.

### Identificação das Autoridades

Gestão da Água Balnear	APA, I.P./ ARH do Tejo e Oeste	Av. Almirante Gago Coutinho, nº 30 - 1049-066 Lisboa Tel: 218430400 Fax: 218430404 Correio electrónico: geral@apambiente.pt arht.geral@apambiente.pt Largo do Município, 6090-543 Penamacor Tel: 277394106 Fax: 277394196 Email: cm.penamacor@mail.telepac.pt
Autarquia	C.M. Penamacor	Rua Dr. Francisco Pissarra de Matos nº. 21 - R/c 6300-906 Guarda Tel: 271225317 Fax: 271221955 Email: geral@adzc.adp.pt
Saneamento	Águas do Zêzere e Côa	Alameda Júlio Henriques, 3000-457 Coimbra Tel: 239796800 Fax: 239796861 Email: secretariado.ca@arscentro.min-saude.pt
Autoridade de Saúde	A.R.S Centro	Comando Territorial de Castelo Branco, Av. Cidade de Zhuhai, 6000-077 Castelo Branco
Força de Segurança	SEPNA Castelo Branco	Tel: 272340900 Fax: 272340908 Email: ct.ctb@gnar.pt



## Ficha Técnica

### Título

Perfil de água balnear da Albufeira de Meimoa

### Resumo

Este documento apresenta o primeiro perfil de água balnear realizado para Albufeira de Meimoa

### Autor

APA, I.P./ ARH do Tejo e Oeste

### Data de Produção

Março de 2011 (atualização em Maio de 2013)

### Data de Revisão

Março de 2015

### Motivo de Revisão

De acordo com o art.º 9º do Decreto-Lei 135/2009, de 3 de Junho, com as alterações introduzidas pelo Decreto-Lei 113/2012, de 23 de Maio, os perfis serão revistos se a classificação da água balnear se alterar ou se existirem alterações significativas na água balnear ou na zona envolvente. Classificação Boa – revisão de 4 em 4 anos; Aceitável - 3 em 3 anos; Má - 2 em 2 anos. Os perfis serão ainda atualizados se forem identificadas outras fontes de poluição.

## Fontes de Informação Relevante

APA, I.P./ ARH do Tejo e Oeste	Informação sobre a qualidade pontual das águas balneares. Informação sobre Perfis de Água Balnear.	<a href="http://www.apambiente.pt">www.apambiente.pt</a>
SNIRH	Informação sobre águas balneares e qualidade das águas balneares.	<a href="http://www.snirh.pt">www.snirh.pt</a>
EEA	Informação sobre Ambiente na União Europeia.	<a href="http://www.eea.europa.eu/">www.eea.europa.eu/</a>

Lisboa, Maio de 2013